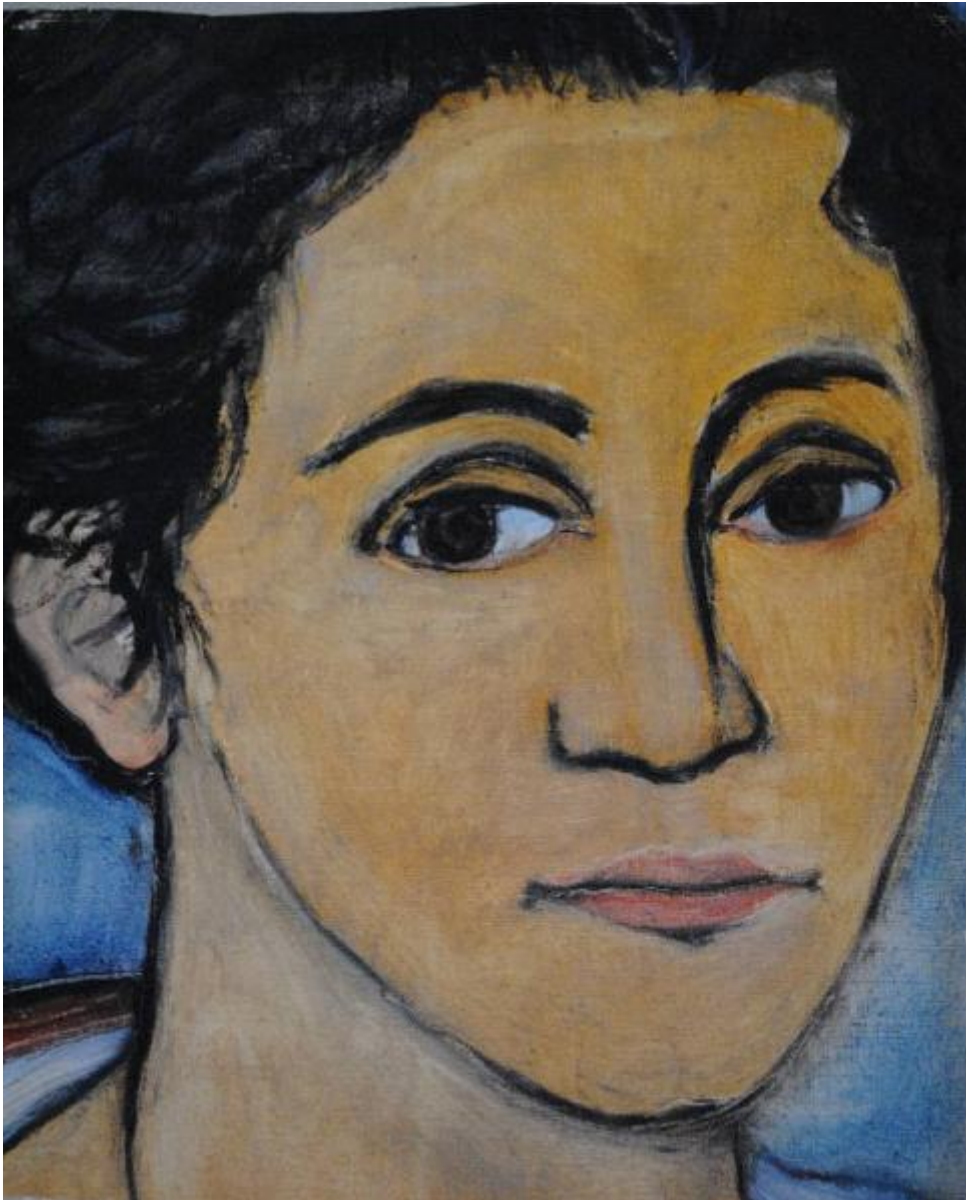


Autoritratto

Pentich, Graziana



Link risorsa: <https://www.lombardiabenculturali.it/opere-arte/schede/20520-00095/>

Scheda SIRBeC: <https://www.lombardiabenculturali.it/opere-arte/schede-complete/20520-00095/>

CODICI

Unità operativa: 20520

Numero scheda: 95

Codice scheda: 20520-00095

Tipo scheda: OA

Livello ricerca: C

CODICE UNIVOCO

Codice regione: 03

Ente schedatore: R03/ Fondazione Maria Corti

Ente competente: S27

OGGETTO

Categoria dell'oggetto: pittura

OGGETTO

Definizione: dipinto

Disponibilità del bene: reale

SOGGETTO

Categoria generale: ritratto

Titolo: Autoritratto

LOCALIZZAZIONE GEOGRAFICO-AMMINISTRATIVA

INDICAZIONE DEL CONTENITORE FISICO

Codice del contenitore fisico: 24907

Categoria del contenitore fisico: architettura

LOCALIZZAZIONE GEOGRAFICO-AMMINISTRATIVA ATTUALE

Stato: Italia

Regione: Lombardia

Provincia: PV

Nome provincia: Pavia

Codice ISTAT comune: 018110

Comune: Pavia

COLLOCAZIONE SPECIFICA

Tipologia: università

Denominazione: Università di Pavia - complesso

Indirizzo: Corso Strada Nuova, 65

Denominazione struttura conservativa - livello 1: Fondazione Maria Corti

Tipologia struttura conservativa: archivio

Collocazione originaria: NO

Altra denominazione [1 / 4]: Ospedale S. Matteo

Altra denominazione [2 / 4]: Monastero del Leano

Altra denominazione [3 / 4]: Monastero del Leano

Altra denominazione [4 / 4]: Università degli Studi

DATI PATRIMONIALI E COLLEZIONI

INVENTARIO

Denominazione: Schedario Pentich Graziana

Numero: 70

CRONOLOGIA

CRONOLOGIA GENERICA

Secolo: sec. XX

Frazione di secolo: terzo quarto

CRONOLOGIA SPECIFICA

Da: 1951

Validità: post

A: 1952

Validità: ante

Motivazione cronologia: nota manoscritta

DEFINIZIONE CULTURALE

AUTORE

Nome di persona o ente: Pentich, Graziana

Tipo intestazione: P

Dati anagrafici/Periodo di attività: 1920-2013

Motivazione dell'attribuzione: nota manoscritta

DATI TECNICI

MATERIA E TECNICA

Materia: tela

Tecnica: pittura a olio

MISURE

Unità: cm

Altezza: 19

Larghezza: 16

DATI ANALITICI

DESCRIZIONE

Indicazioni sull'oggetto

L'opera raffigura, in primissimo piano, un volto femminile di tre quarti, con lo sguardo rivolto al riguardante.

Indicazioni sul soggetto: Ritratti

ISCRIZIONI

Classe di appartenenza: documentaria

Lingua: ITA

Tecnica di scrittura: a penna

Tipo di caratteri: corsivo

Posizione: cartoncino da supporto

Autore: Pentich, Graziana

Trascrizione: AUTORITRATTO, 1951-1952 / GRAZIANA PENTICH

CONSERVAZIONE

STATO DI CONSERVAZIONE

Riferimento alla parte: condizioni generali

Stato di conservazione: buono

Fonte: osservazione diretta

CONDIZIONE GIURIDICA E VINCOLI

CONDIZIONE GIURIDICA

Indicazione generica: proprietà persona giuridica senza scopo di lucro

Indicazione specifica: Fondazione Maria Corti

Indirizzo: Strada Nuova, 65 - 27100 Pavia (PV)

ACQUISIZIONE

Tipo acquisizione: legato

Nome: Pentich, Graziana

Data acquisizione: 2013

Luogo acquisizione: Roma

FONTI E DOCUMENTI DI RIFERIMENTO

DOCUMENTAZIONE FOTOGRAFICA

Codice univoco della risorsa: SC_OA_20520-00095_IMG-0000485855

Genere: documentazione allegata

Tipo: fotografia digitale colore

Autore: Affinito, Mara

Data: 2016/00/00

Codice identificativo: OA_20520-00095_0137

Collocazione del file nell'archivio locale: C:\Users\UTENTE\Desktop\Unità 20520

Nome del file originale: OA_20520-00095_0137.jpg

FONTI E DOCUMENTI

Genere: documentazione esistente

Tipo: inventario

Autore: Pentich, Graziana

Denominazione: Schedario Pentich Graziana

Nome dell'archivio: Fondazione Maria Corti

Note: Schedario cartaceo predisposto da G. Pentich in ordine cronologico

BIBLIOGRAFIA

Genere: bibliografia specifica

Autore: Lambertini L.

Titolo libro o rivista: Graziana Pentich

Luogo di edizione: Bologna, Bora

Anno di edizione: 1999

V., tavv., figg.: p. 171, t. 369

COMPILAZIONE

COMPILAZIONE

Anno di redazione: 2016

Ente compilatore: Fondazione Maria Corti

Nome: Affinito, Mara

Referente scientifico: Modena, Anna

Referente scientifico: Campiglio, Paolo