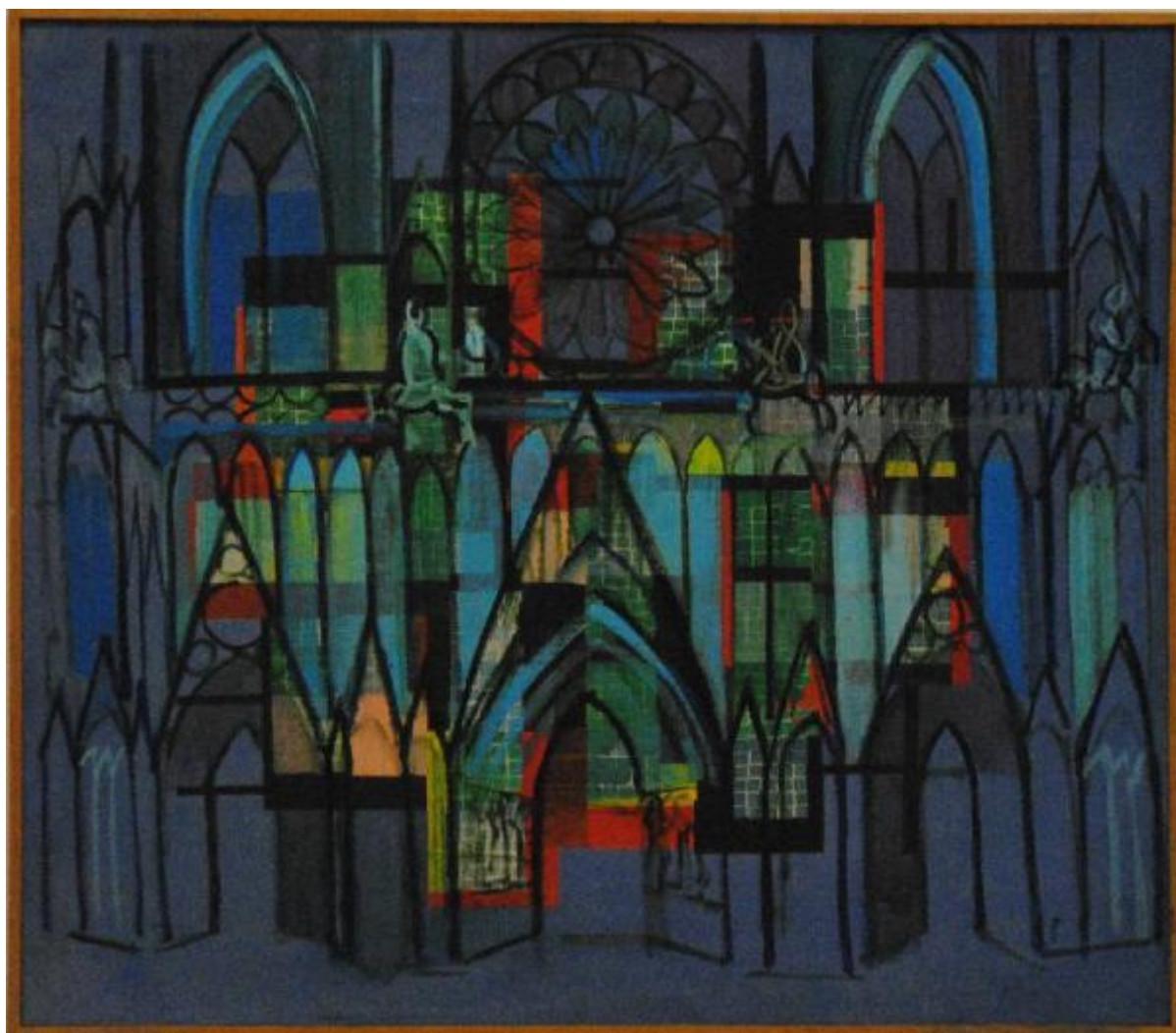


Cattedrale di Strasbourg (studio)

Pentich, Graziana



Link risorsa: <https://www.lombardiabeniculturali.it/opere-arte/schede/20520-00112/>

Scheda SIRBeC: <https://www.lombardiabeniculturali.it/opere-arte/schede-complete/20520-00112/>

CODICI

Unità operativa: 20520

Numero scheda: 112

Codice scheda: 20520-00112

Tipo scheda: OA

Livello ricerca: C

CODICE UNIVOCO

Codice regione: 03

Ente schedatore: R03/ Fondazione Maria Corti

Ente competente: S27

OGGETTO

Categoria dell'oggetto: pittura

OGGETTO

Definizione: dipinto

Disponibilità del bene: reale

SOGGETTO

Categoria generale: architettura

Titolo: Cattedrale di Strasbourg (studio)

LOCALIZZAZIONE GEOGRAFICO-AMMINISTRATIVA

INDICAZIONE DEL CONTENITORE FISICO

Codice del contenitore fisico: 24907

Categoria del contenitore fisico: architettura

LOCALIZZAZIONE GEOGRAFICO-AMMINISTRATIVA ATTUALE

Stato: Italia

Regione: Lombardia

Provincia: PV

Nome provincia: Pavia

Codice ISTAT comune: 018110

Comune: Pavia

COLLOCAZIONE SPECIFICA

Tipologia: università

Denominazione: Università di Pavia - complesso

Indirizzo: Corso Strada Nuova, 65

Denominazione struttura conservativa - livello 1: Fondazione Maria Corti

Tipologia struttura conservativa: archivio

Collocazione originaria: NO

Altra denominazione [1 / 4]: Ospedale S. Matteo

Altra denominazione [2 / 4]: Monastero del Leano

Altra denominazione [3 / 4]: Monastero del Leano

Altra denominazione [4 / 4]: Università degli Studi

DATI PATRIMONIALI E COLLEZIONI

INVENTARIO

Denominazione: Schedario Pentich Graziana

Numero: 155

CRONOLOGIA

CRONOLOGIA GENERICA

Secolo: sec. XX

Frazione di secolo: terzo quarto

CRONOLOGIA SPECIFICA

Da: 1958

Validità: post

A: 1958

Validità: ante

Motivazione cronologia: nota manoscritta

DEFINIZIONE CULTURALE

AUTORE

Nome di persona o ente: Pentich, Graziana

Tipo intestazione: P

Dati anagrafici/Periodo di attività: 1920-2013

Motivazione dell'attribuzione: firma

DATI TECNICI

MATERIA E TECNICA

Materia: tavola

Tecnica: pittura a olio

MISURE

Unità: cm

Altezza: 70

Larghezza: 80

DATI ANALITICI

DESCRIZIONE

Indicazioni sull'oggetto

L'opera presenta una sottile cornice di legno. Composizione raffigurante la sovrapposizione degli elementi architettonici della facciata della Cattedrale di Strasbourg con il suo interno.

Indicazioni sul soggetto [1 / 2]: Interno

Indicazioni sul soggetto [2 / 2]: Elementi architettonici

ISCRIZIONI [1 / 2]

Classe di appartenenza: documentaria

Lingua: ITA

Tecnica di scrittura: a pennello

Tipo di caratteri: lettere capitali

Posizione: recto, in basso, a destra

Autore: Pentich, Graziana

Trascrizione: G. P. / 58

ISCRIZIONI [2 / 2]

Classe di appartenenza: documentaria

Lingua: ITA

Tecnica di scrittura: a penna

Tipo di caratteri: corsivo

Posizione: verso, in alto

Autore: Pentich, Graziana

Trascrizione: G. PENTICH - CATTEDRALE DI STRASBOURG (STUDIO) / 1958

CONSERVAZIONE

STATO DI CONSERVAZIONE

Riferimento alla parte: condizioni generali

Stato di conservazione: discreto

Fonte: osservazione diretta

CONDIZIONE GIURIDICA E VINCOLI

CONDIZIONE GIURIDICA

Indicazione generica: proprietà persona giuridica senza scopo di lucro

Indicazione specifica: Fondazione Maria Corti

Indirizzo: Strada Nuova, 65 - 27100 Pavia (PV)

ACQUISIZIONE

Tipo acquisizione: legato

Nome: Pentich, Graziana

Data acquisizione: 2013

Luogo acquisizione: Roma

FONTI E DOCUMENTI DI RIFERIMENTO

DOCUMENTAZIONE FOTOGRAFICA

Codice univoco della risorsa: SC_OA_20520-00112_IMG-0000485872

Genere: documentazione allegata

Tipo: fotografia digitale colore

Autore: Affinito, Mara

Data: 2016/00/00

Codice identificativo: OA_20520-00112_0156

Collocazione del file nell'archivio locale: C:\Users\UTENTE\Desktop\Unità 20520

Nome del file originale: OA_20520-00112_0156.jpg

FONTI E DOCUMENTI

Genere: documentazione esistente

Tipo: inventario

Autore: Pentich, Graziana

Denominazione: Schedario Pentich Graziana

Nome dell'archivio: Fondazione Maria Corti

Note: Schedario cartaceo predisposto da G. Pentich in ordine cronologico

COMPILAZIONE

COMPILAZIONE

Anno di redazione: 2016

Ente compilatore: Fondazione Maria Corti

Nome: Affinito, Mara

Referente scientifico: Modena, Anna

Referente scientifico: Campiglio, Paolo