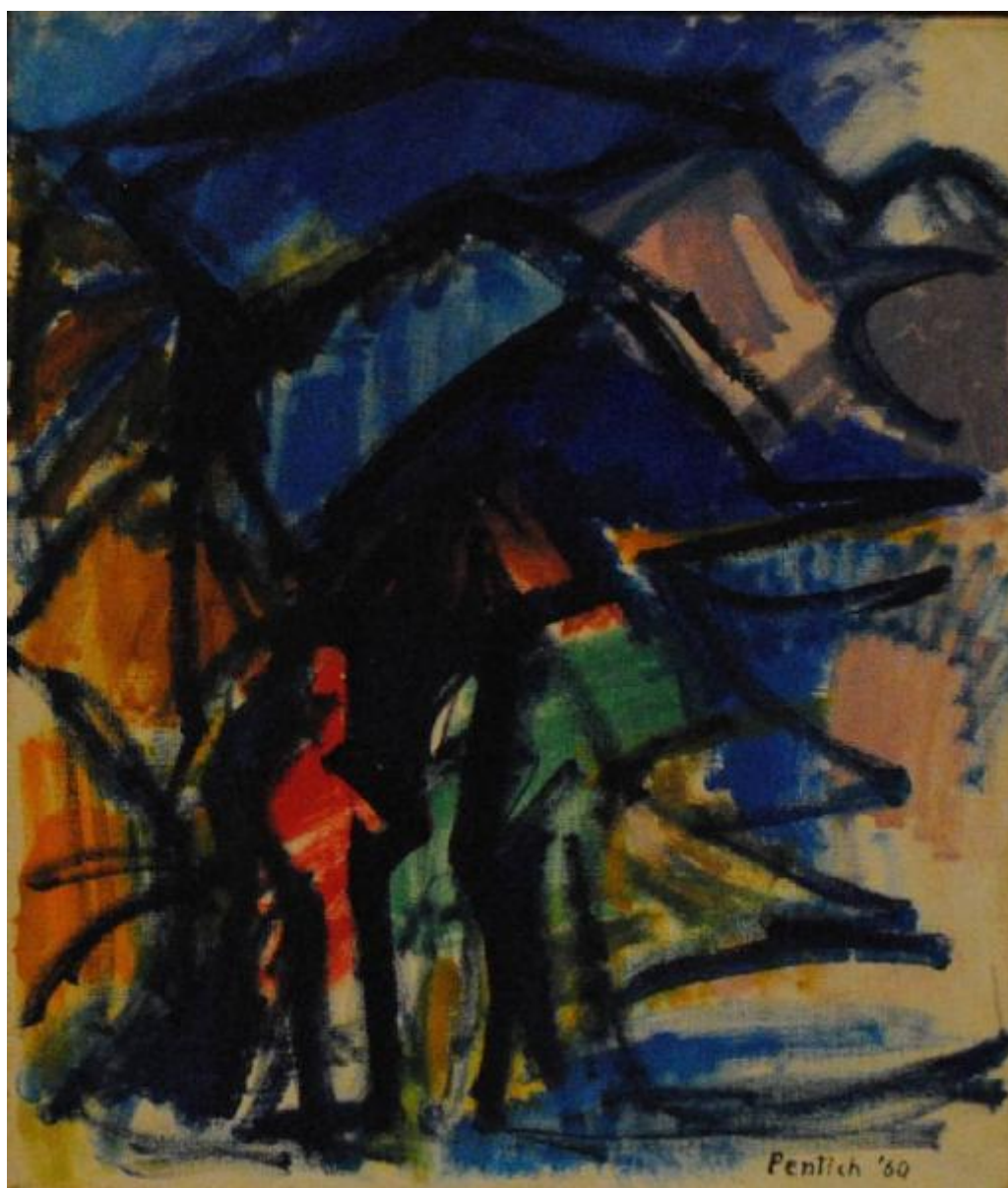


## I viandanti 2

Pentich, Graziana



Link risorsa: <https://www.lombardiabeniculturali.it/opere-arte/schede/20520-00127/>

Scheda SIRBeC: <https://www.lombardiabeniculturali.it/opere-arte/schede-complete/20520-00127/>

## **CODICI**

Unità operativa: 20520

Numero scheda: 127

Codice scheda: 20520-00127

Tipo scheda: OA

Livello ricerca: C

### **CODICE UNIVOCO**

Codice regione: 03

Ente schedatore: R03/ Fondazione Maria Corti

Ente competente: S27

## **OGGETTO**

Categoria dell'oggetto: pittura

### **OGGETTO**

Definizione: dipinto

Disponibilità del bene: reale

### **SOGGETTO**

Categoria generale: essere umano e uomo in generale

Titolo: I viandanti 2

## **LOCALIZZAZIONE GEOGRAFICO-AMMINISTRATIVA**

### **INDICAZIONE DEL CONTENITORE FISICO**

Codice del contenitore fisico: 24907

Categoria del contenitore fisico: architettura

### **LOCALIZZAZIONE GEOGRAFICO-AMMINISTRATIVA ATTUALE**

Stato: Italia

Regione: Lombardia

Provincia: PV

Nome provincia: Pavia

Codice ISTAT comune: 018110

Comune: Pavia

### **COLLOCAZIONE SPECIFICA**

Tipologia: università

Denominazione: Università di Pavia - complesso

Indirizzo: Corso Strada Nuova, 65

Denominazione struttura conservativa - livello 1: Fondazione Maria Corti

Tipologia struttura conservativa: archivio

Collocazione originaria: NO

Altra denominazione [1 / 4]: Ospedale S. Matteo

Altra denominazione [2 / 4]: Monastero del Leano

Altra denominazione [3 / 4]: Monastero del Leano

Altra denominazione [4 / 4]: Università degli Studi

## **DATI PATRIMONIALI E COLLEZIONI**

### **INVENTARIO**

Denominazione: Schedario Pentich Graziana

Numero: 176

## **CRONOLOGIA**

### **CRONOLOGIA GENERICA**

Secolo: sec. XX

Frazione di secolo: terzo quarto

### **CRONOLOGIA SPECIFICA**

Da: 1960

Validità: post

A: 1960

Validità: ante

Motivazione cronologia: nota manoscritta

## **DEFINIZIONE CULTURALE**

### **AUTORE**

Nome di persona o ente: Pentich, Graziana

Tipo intestazione: P

Dati anagrafici/Periodo di attività: 1920-2013

Motivazione dell'attribuzione: firma

## DATI TECNICI

### MATERIA E TECNICA

Materia: tela

Tecnica: pittura a olio

### MISURE

Unità: cm

Altezza: 70

Larghezza: 60

## DATI ANALITICI

### DESCRIZIONE

Indicazioni sull'oggetto

L'opera ha una sottile cornice di legno. Rappresenta in maniera stilizzata un paesaggio montano in cui domina il colore blu, con figure umane in primo piano.

Indicazioni sul soggetto [1 / 3]: Montagne

Indicazioni sul soggetto [2 / 3]: Figure umane

Indicazioni sul soggetto [3 / 3]: Segni

### ISCRIZIONI [1 / 2]

Classe di appartenenza: documentaria

Lingua: ITA

Tecnica di scrittura: a pennello

Tipo di caratteri: corsivo

Posizione: recto, in basso, a destra

Autore: Pentich, Graziana

Trascrizione: PENTICH '60

### ISCRIZIONI [2 / 2]

Classe di appartenenza: documentaria

Lingua: ITA

Tecnica di scrittura: a penna

Tipo di caratteri: corsivo

Posizione: verso

Autore: Pentich, Graziana

Trascrizione: G. PENTICH, FIRENZE 1960 / I VIANDANTI, 2

### **STEMMI, EMBLEMI, MARCHI**

Classe di appartenenza: cartellino

Identificazione: Il mostra regionale d'arte toscana

Quantità: 1

Posizione: verso, telaio, in alto

## **CONSERVAZIONE**

### **STATO DI CONSERVAZIONE**

Riferimento alla parte: condizioni generali

Stato di conservazione: buono

Fonte: osservazione diretta

## **CONDIZIONE GIURIDICA E VINCOLI**

### **CONDIZIONE GIURIDICA**

Indicazione generica: proprietà persona giuridica senza scopo di lucro

Indicazione specifica: Fondazione Maria Corti

Indirizzo: Strada Nuova, 65 - 27100 Pavia (PV)

### **ACQUISIZIONE**

Tipo acquisizione: legato

Nome: Pentich, Graziana

Data acquisizione: 2013

Luogo acquisizione: Roma

## **FONTI E DOCUMENTI DI RIFERIMENTO**

### **DOCUMENTAZIONE FOTOGRAFICA**

Codice univoco della risorsa: SC\_OA\_20520-00127\_IMG-0000485887

Genere: documentazione allegata

Tipo: fotografia digitale colore

Autore: Affinito, Mara

Data: 2016/00/00

Codice identificativo: OA\_20520-00127\_0171

Collocazione del file nell'archivio locale: C:\Users\UTENTE\Desktop\Unità 20520

Nome del file originale: OA\_20520-00127\_0171.jpg

### **FONTI E DOCUMENTI**

Genere: documentazione esistente

Tipo: inventario

Autore: Pentich, Graziana

Denominazione: Schedario Pentich Graziana

Nome dell'archivio: Fondazione Maria Corti

Note: Schedario cartaceo predisposto da G. Pentich in ordine cronologico

### **BIBLIOGRAFIA**

Genere: bibliografia specifica

Autore: Lambertini L.

Titolo libro o rivista: Graziana Pentich

Luogo di edizione: Bologna, Bora

Anno di edizione: 1999

V., tavv., figg.: p. 168, t. 315

### **MOSTRE**

Titolo: Il mostra regionale d'arte toscana

Luogo, sede espositiva, data: Firenze, Associazione degli Artisti Toscani Piazza Donatello 29, 1960

## **COMPILAZIONE**

### **COMPILAZIONE**

Anno di redazione: 2016

Ente compilatore: Fondazione Maria Corti

Nome: Affinito, Mara

Referente scientifico: Modena, Anna

Referente scientifico: Campiglio, Paolo