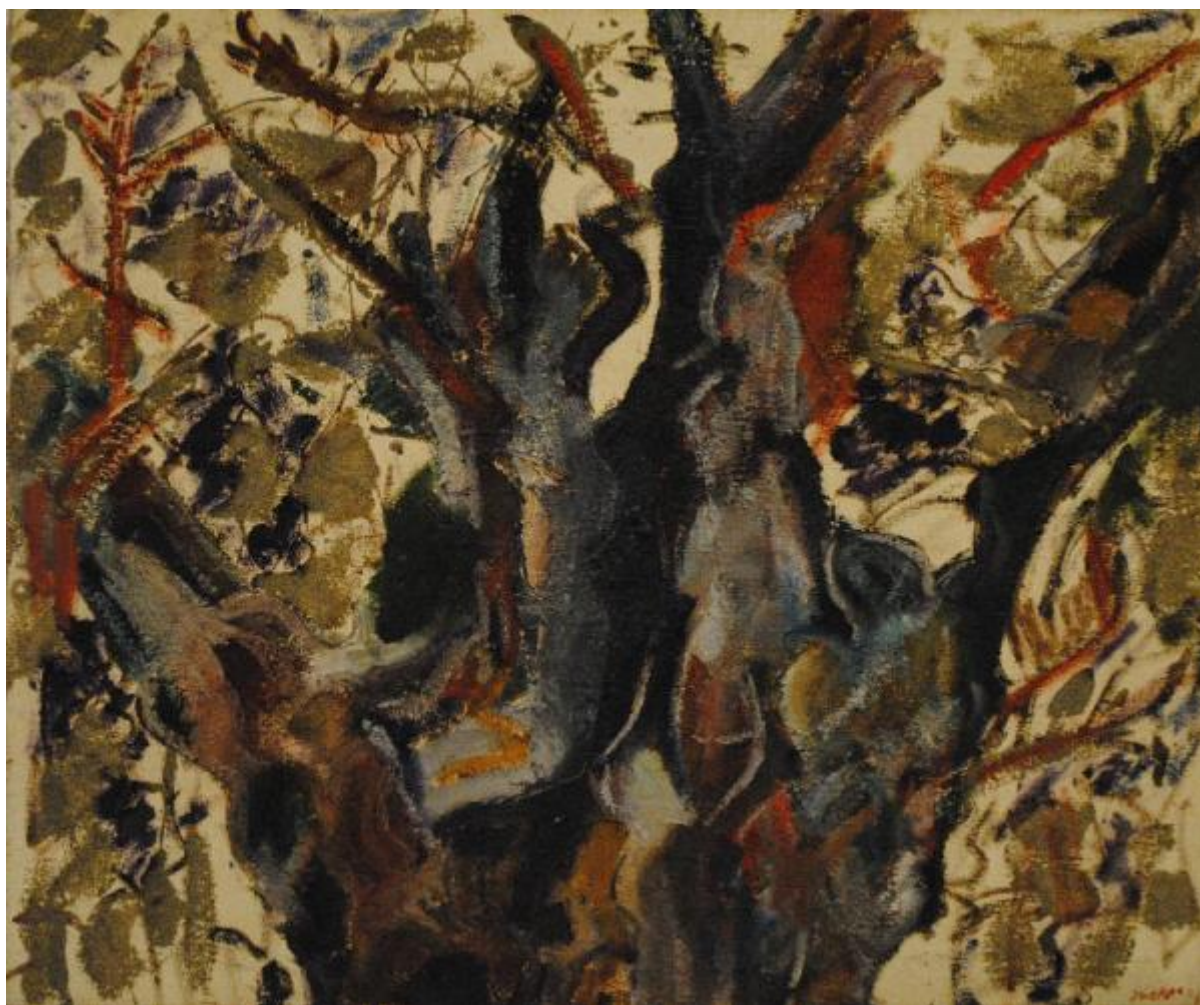


Studio d'albero

Vignozzi, Piero



Link risorsa: <https://www.lombardiabenculturali.it/opere-arte/schede/20520-00146/>

Scheda SIRBeC: <https://www.lombardiabenculturali.it/opere-arte/schede-complete/20520-00146/>

CODICI

Unità operativa: 20520

Numero scheda: 146

Codice scheda: 20520-00146

Tipo scheda: OA

Livello ricerca: C

CODICE UNIVOCO

Codice regione: 03

Ente schedatore: R03/ Fondazione Maria Corti

Ente competente: S27

OGGETTO

Categoria dell'oggetto: pittura

OGGETTO

Definizione: dipinto

Disponibilità del bene: reale

SOGGETTO

Categoria generale: composizioni di invenzione

Titolo: Studio d'albero

LOCALIZZAZIONE GEOGRAFICO-AMMINISTRATIVA

INDICAZIONE DEL CONTENITORE FISICO

Codice del contenitore fisico: 24907

Categoria del contenitore fisico: architettura

LOCALIZZAZIONE GEOGRAFICO-AMMINISTRATIVA ATTUALE

Stato: Italia

Regione: Lombardia

Provincia: PV

Nome provincia: Pavia

Codice ISTAT comune: 018110

Comune: Pavia

COLLOCAZIONE SPECIFICA

Tipologia: università

Denominazione: Università di Pavia - complesso

Indirizzo: Corso Strada Nuova, 65

Denominazione struttura conservativa - livello 1: Fondazione Maria Corti

Tipologia struttura conservativa: archivio

Collocazione originaria: NO

Altra denominazione [1 / 4]: Ospedale S. Matteo

Altra denominazione [2 / 4]: Monastero del Leano

Altra denominazione [3 / 4]: Monastero del Leano

Altra denominazione [4 / 4]: Università degli Studi

CRONOLOGIA

CRONOLOGIA GENERICA

Secolo: sec. XX

Frazione di secolo: seconda metà

Motivazione cronologia: analisi storica

DEFINIZIONE CULTURALE

AUTORE

Nome di persona o ente: Vignozzi, Piero

Tipo intestazione: P

Dati anagrafici/Periodo di attività: 1934-

Motivazione dell'attribuzione: firma

DATI TECNICI

MATERIA E TECNICA [1 / 2]

Materia: tela

Tecnica: pittura

MATERIA E TECNICA [2 / 2]

Materia: sabbia

MISURE

Unità: cm

Altezza: 75

Larghezza: 90

DATI ANALITICI

DESCRIZIONE

Indicazioni sull'oggetto

Composizione d'invenzione, allusiva ai rami di un albero, resa con soluzioni pittoriche di tipo gestuale e con impiego di materiali sabbiosi.

Indicazioni sul soggetto: Segni

ISCRIZIONI [1 / 2]

Classe di appartenenza: documentaria

Lingua: ITA

Tecnica di scrittura: a pennello

Tipo di caratteri: lettere capitali

Posizione: recto, in basso, a destra

Autore: Vignozzi, Piero

Trascrizione: VIGNOZZI

ISCRIZIONI [2 / 2]

Classe di appartenenza: documentaria

Lingua: ITA

Tecnica di scrittura: a pennello

Tipo di caratteri: corsivo

Posizione: verso

Autore: Vignozzi, Piero

Trascrizione: A ALFONSO GATTO E GRAZIANA / CON TUTTO L'AFFETTO / PIERO

STEMMI, EMBLEMI, MARCHI

Classe di appartenenza: cartellino

Quantità: 1

Posizione: verso, in alto, a sinistra

Notizie storico-critiche

Il cartellino presente sul verso dell'opera riporta nome e cognome dell'autore, un indirizzo e il titolo dell'opera. Sullo stesso è applicato un pezzetto di carta riportante il n. 534.

CONSERVAZIONE

STATO DI CONSERVAZIONE

Riferimento alla parte: condizioni generali

Stato di conservazione: discreto

Fonte: osservazione diretta

CONDIZIONE GIURIDICA E VINCOLI

CONDIZIONE GIURIDICA

Indicazione generica: proprietà persona giuridica senza scopo di lucro

Indicazione specifica: Fondazione Maria Corti

Indirizzo: Strada Nuova, 65 - 27100 Pavia (PV)

ACQUISIZIONE

Tipo acquisizione: legato

Nome: Pentich, Graziana

Data acquisizione: 2013

Luogo acquisizione: Roma

FONTI E DOCUMENTI DI RIFERIMENTO

DOCUMENTAZIONE FOTOGRAFICA

Codice univoco della risorsa: SC_OA_20520-00146_IMG-0000485906

Genere: documentazione allegata

Tipo: fotografia digitale colore

Autore: Affinito, Mara

Data: 2016/00/00

Codice identificativo: OA_20520-00146_0190

Collocazione del file nell'archivio locale: C:\Users\UTENTE\Desktop\Unità 20520

Nome del file originale: OA_20520-00146_0190.jpg

COMPILAZIONE

COMPILAZIONE

Anno di redazione: 2016

Ente compilatore: Fondazione Maria Corti

Nome: Affinito, Mara

Referente scientifico: Modena, Anna

Referente scientifico: Campiglio, Paolo