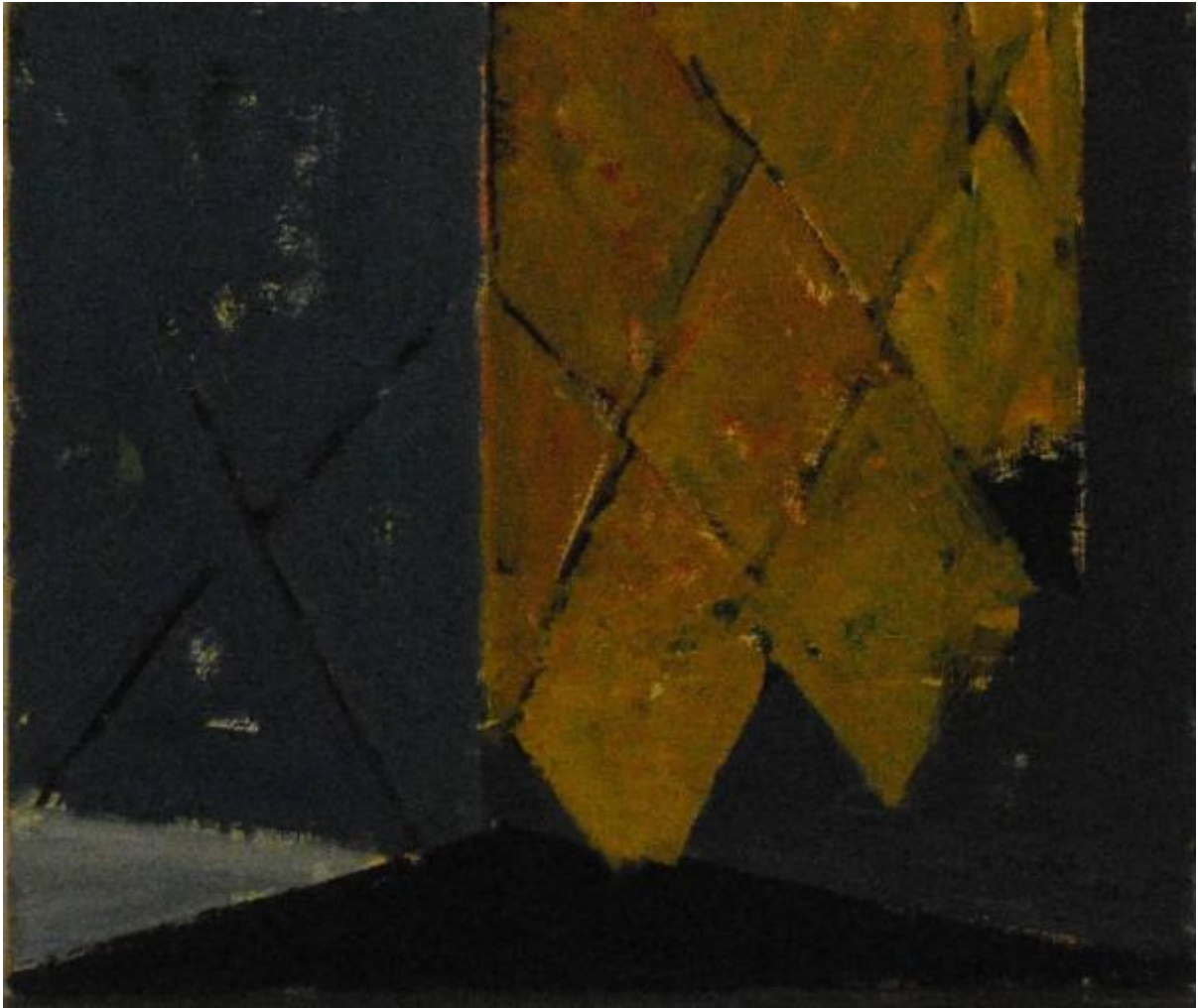


L'apertura

Pentich, Graziana



Link risorsa: <https://www.lombardiabenculturali.it/opere-arte/schede/20520-00151/>

Scheda SIRBeC: <https://www.lombardiabenculturali.it/opere-arte/schede-complete/20520-00151/>

CODICI

Unità operativa: 20520

Numero scheda: 151

Codice scheda: 20520-00151

Tipo scheda: OA

Livello ricerca: C

CODICE UNIVOCO

Codice regione: 03

Ente schedatore: R03/ Fondazione Maria Corti

Ente competente: S27

OGGETTO

Categoria dell'oggetto: pittura

OGGETTO

Definizione: dipinto

Disponibilità del bene: reale

SOGGETTO

Categoria generale: composizioni di invenzione

Titolo: L'apertura

LOCALIZZAZIONE GEOGRAFICO-AMMINISTRATIVA

INDICAZIONE DEL CONTENITORE FISICO

Codice del contenitore fisico: 24907

Categoria del contenitore fisico: architettura

LOCALIZZAZIONE GEOGRAFICO-AMMINISTRATIVA ATTUALE

Stato: Italia

Regione: Lombardia

Provincia: PV

Nome provincia: Pavia

Codice ISTAT comune: 018110

Comune: Pavia

COLLOCAZIONE SPECIFICA

Tipologia: università

Denominazione: Università di Pavia - complesso

Indirizzo: Corso Strada Nuova, 65

Denominazione struttura conservativa - livello 1: Fondazione Maria Corti

Tipologia struttura conservativa: archivio

Collocazione originaria: NO

Altra denominazione [1 / 4]: Ospedale S. Matteo

Altra denominazione [2 / 4]: Monastero del Leano

Altra denominazione [3 / 4]: Monastero del Leano

Altra denominazione [4 / 4]: Università degli Studi

DATI PATRIMONIALI E COLLEZIONI

INVENTARIO

Denominazione: Schedario Pentich Graziana

Numero: 230

CRONOLOGIA

CRONOLOGIA GENERICA

Secolo: sec. XX

Frazione di secolo: terzo quarto

CRONOLOGIA SPECIFICA

Da: 1968

Validità: post

A: 1968

Validità: ante

Motivazione cronologia: nota manoscritta

DEFINIZIONE CULTURALE

AUTORE

Nome di persona o ente: Pentich, Graziana

Tipo intestazione: P

Dati anagrafici/Periodo di attività: 1920-2013

Motivazione dell'attribuzione: firma

DATI TECNICI

MATERIA E TECNICA

Materia: tela

Tecnica: pittura a olio

MISURE

Unità: cm

Altezza: 50

Larghezza: 60

DATI ANALITICI

DESCRIZIONE

Indicazioni sull'oggetto

Intorno al perimetro dell'opera è presente un nastro adesivo avana che funge da rudimentale cornice. Composizione di invenzione articolata in superfici cromatiche grigie, gialle e nere due delle quali ripartite in forme romboidali. L'opera è riconducibile alla sequenza pittorica delle finestre.

Indicazioni sul soggetto: Figure

ISCRIZIONI [1 / 4]

Classe di appartenenza: documentaria

Lingua: ITA

Tecnica di scrittura: a pennello

Tipo di caratteri: corsivo

Posizione: recto, in basso, a destra

Autore: Pentich, Graziana

Trascrizione: G. PENTICH / 1968

ISCRIZIONI [2 / 4]

Classe di appartenenza: documentaria

Lingua: ITA

Tecnica di scrittura: a penna

Tipo di caratteri: numeri arabi

Posizione: verso, telaio, in alto

Trascrizione: N. 230

ISCRIZIONI [3 / 4]

Classe di appartenenza: documentaria

Lingua: ITA

Tecnica di scrittura: a penna

Tipo di caratteri: corsivo

Posizione: verso, telaio, a destra

Trascrizione: CHIARO

ISCRIZIONI [4 / 4]

Classe di appartenenza: documentaria

Tecnica di scrittura: a penna

Tipo di caratteri: corsivo

Posizione: verso

Autore: Pentich, Graziana

Trascrizione: L'APERTURA / G. PENTICH '68

STEMMI, EMBLEMI, MARCHI

Classe di appartenenza: timbro

Quantità: 1

Posizione: verso, in alto, a sinistra

Descrizione: Opera esposta alla Galleria Il Traghetto, Venezia

CONSERVAZIONE

STATO DI CONSERVAZIONE

Riferimento alla parte: condizioni generali

Stato di conservazione: buono

Fonte: osservazione diretta

CONDIZIONE GIURIDICA E VINCOLI

CONDIZIONE GIURIDICA

Indicazione generica: proprietà persona giuridica senza scopo di lucro

Indicazione specifica: Fondazione Maria Corti

Indirizzo: Strada Nuova, 65 - 27100 Pavia (PV)

ACQUISIZIONE

Tipo acquisizione: legato

Nome: Pentich, Graziana

Data acquisizione: 2013

Luogo acquisizione: Roma

FONTI E DOCUMENTI DI RIFERIMENTO

DOCUMENTAZIONE FOTOGRAFICA

Codice univoco della risorsa: SC_OA_20520-00151_IMG-0000485911

Genere: documentazione allegata

Tipo: fotografia digitale colore

Autore: Affinito, Mara

Data: 2016/00/00

Codice identificativo: OA_20520-00151_0195

Collocazione del file nell'archivio locale: C:\Users\UTENTE\Desktop\Unità 20520

Nome del file originale: OA_20520-00151_0194.jpg

FONTI E DOCUMENTI

Genere: documentazione esistente

Tipo: inventario

Autore: Pentich, Graziana

Denominazione: Schedario Pentich Graziana

Nome dell'archivio: Fondazione Maria Corti

Note: Schedario cartaceo predisposto da G. Pentich in ordine cronologico

BIBLIOGRAFIA [1 / 2]

Genere: bibliografia specifica

Titolo libro o rivista: Graziana Pentich

Luogo di edizione: Firenze

Anno di edizione: 1999

V., tavv., figg.: [p. 9], t. 3

BIBLIOGRAFIA [2 / 2]

Genere: bibliografia specifica

Autore: Lambertini L.

Titolo libro o rivista: Graziana Pentich

Luogo di edizione: Bologna, Bora

Anno di edizione: 1999

V., tavv., figg.: p. 52, t. 39; p. 147, t. 153

MOSTRE

Titolo: Graziana Pentich

Luogo, sede espositiva, data [1 / 2]: Venezia, Galleria d'arte Il Traghetto 1, 7 - 18 Ottobre 1969

Luogo, sede espositiva, data [2 / 2]: Firenze, Galleria Michelucci, 26 Febbraio - 16 Marzo 1972

COMPILAZIONE

COMPILAZIONE

Anno di redazione: 2016

Ente compilatore: Fondazione Maria Corti

Nome: Affinito, Mara

Referente scientifico: Modena, Anna

Referente scientifico: Campiglio, Paolo