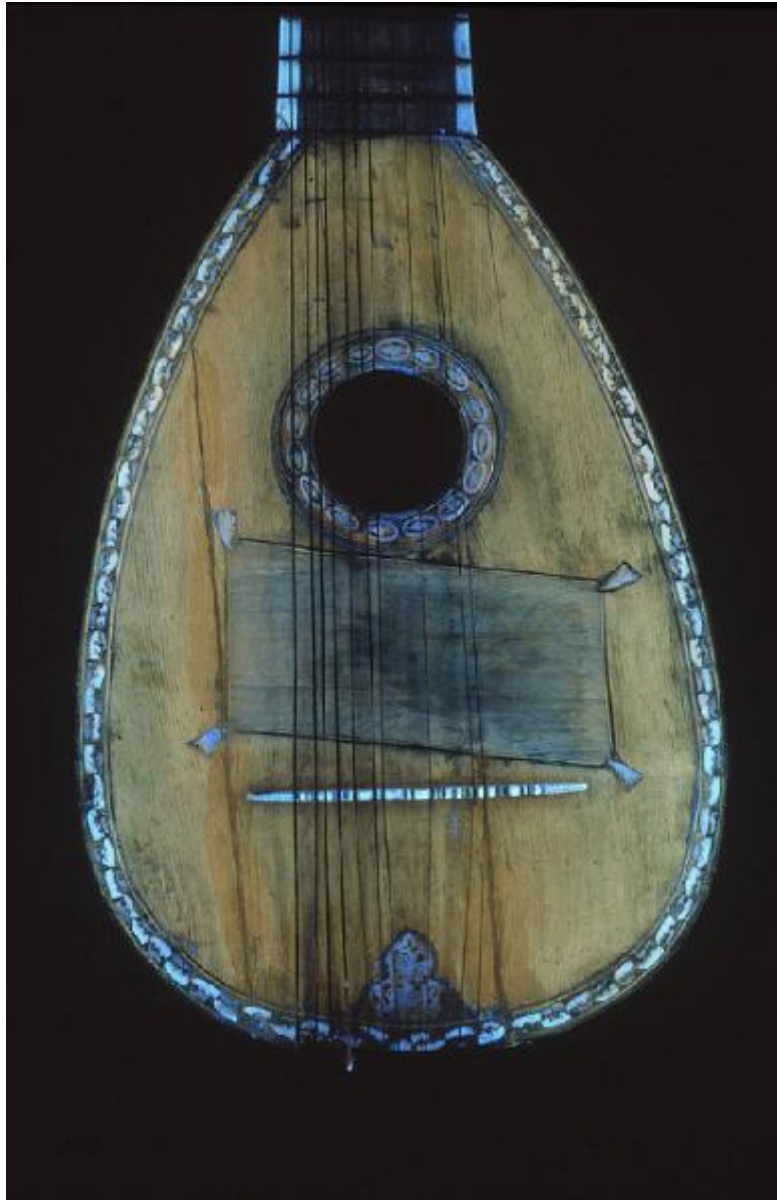


Mandola

Ferrari Gaspar



Link risorsa: <https://www.lombardiabeniculturali.it/opere-arte/schede/2L010-00256/>

Scheda SIRBeC: <https://www.lombardiabeniculturali.it/opere-arte/schede-complete/2L010-00256/>

CODICI

Unità operativa: 2L010

Numero scheda: 256

Codice scheda: 2L010-00256

Tipo scheda: OA

Livello ricerca: C

CODICE UNIVOCO

Codice regione: 03

Numero catalogo generale: 00640798

Ente schedatore: R03/ Raccolte Artistiche del Castello Sforzesco

Ente competente: S27

RELAZIONI

RELAZIONI CON ALTRI BENI

Tipo relazione: è compreso

Tipo scheda: COL

Codice IDK della scheda correlata: COL-RL480-0000005

OGGETTO

Categoria dell'oggetto: strumenti musicali

OGGETTO

Definizione: mandola

Tipologia: mandola bassa napoletana

Identificazione: opera isolata

Disponibilità del bene: reale

LOCALIZZAZIONE GEOGRAFICO-AMMINISTRATIVA

INDICAZIONE DEL CONTENITORE FISICO

Codice del contenitore fisico: 19

Categoria del contenitore fisico: architettura

LOCALIZZAZIONE GEOGRAFICO-AMMINISTRATIVA ATTUALE

Stato: Italia

Regione: Lombardia

Provincia: MI

Nome provincia: Milano

Codice ISTAT comune: 015146

Comune: Milano

COLLOCAZIONE SPECIFICA

Tipologia: castello

Denominazione: Castello Sforzesco - complesso

Indirizzo: Piazza Castello

Denominazione struttura conservativa - livello 1: Raccolte Artistiche del Castello Sforzesco

Denominazione struttura conservativa - livello 2: Museo degli Strumenti Musicali

Tipologia struttura conservativa: museo

Altra denominazione [1 / 2]: Castello di Porta Giovia

Altra denominazione [2 / 2]: Castello di Porta Giovia

ACCESSIBILITA' DEL BENE

Accessibilità: SI

Specifiche: esposto

ALTRE LOCALIZZAZIONI GEOGRAFICO-AMMINISTRATIVE

Tipo di localizzazione: luogo di provenienza/collocazione precedente

LOCALIZZAZIONE GEOGRAFICO-AMMINISTRATIVA

Stato: Italia

Regione: Lombardia

Provincia: MI

Comune: Milano

COLLOCAZIONE SPECIFICA

Tipologia: casa

Denominazione struttura conservativa - livello 1: Raccolta Gallini

DATA

Data uscita: 1958

DATI PATRIMONIALI E COLLEZIONI

Sezione: Museo degli Strumenti Musicali

INVENTARIO

Denominazione: Inventario corrente Strumenti Musicali

Data: 1963

Numero: Strumenti Musicali 0239

Transcodifica del numero di inventario: 0239

CRONOLOGIA

CRONOLOGIA GENERICA

Secolo: sec. XVIII

Frazione di secolo: terzo quarto

CRONOLOGIA SPECIFICA

Da: 1772

Motivazione cronologia: iscrizione

DEFINIZIONE CULTURALE

AUTORE

Ruolo: esecutore

Nome di persona o ente: Ferrari Gaspar

Tipo intestazione: P

Dati anagrafici/Periodo di attività: attivo a Roma nella seconda metà del sec. XVIII

Motivazione dell'attribuzione: iscrizione

DATI TECNICI

MATERIA E TECNICA [1 / 6]

Materia: legno di abete

MATERIA E TECNICA [2 / 6]

Materia: legno di palissandro

MATERIA E TECNICA [3 / 6]

Materia: legno di noce

MATERIA E TECNICA [4 / 6]

Materia: madreperla

MATERIA E TECNICA [5 / 6]

Materia: osso

MATERIA E TECNICA [6 / 6]

Materia: legno di pioppo

MISURE

Unità: mm

Altezza: 969

Larghezza: 346

Spessore: 212

Specifiche: Lunghezza della corda vibrante 556

DATI ANALITICI

DESCRIZIONE

Indicazioni sull'oggetto

Con una lunghezza vibrante attorno a mm 556 è da considerarsi come un basso di mandolino; ha la caratteristica di avere dieci ordini, di cui i primi sei sono doppi e tastabili e i rimanenti quattro di bordone, che passano su un altro capotasto, sono singoli, per un totale di sedici corde. Molto simile, per caratteristiche organologiche, è un altro strumento della collezione costruito dallo stesso autore, inv.n. 238. È ricco di decorazioni madreperlacee specialmente sulla tavola armonica. L'autore è da considerarsi tra i migliori costruttori di strumenti della famiglia del mandolino; egli lavorò a Roma nella seconda metà del '700 (dello stesso autore in questa collezione vi è anche un mandolino 210). La tavola armonica è composta da diversi pezzi di abete (alcuni comprendono anche nodi). La venatura è comunque molto fitta dalla parte degli acuti e va gradualmente allargandosi. La buca è contornata e decorata con filetti e particolari in madreperla, immersi in stucco bruno. Il battipenna, in palissandro, a forma di parallelogramma, è filettato ai bordi e sugli spigoli presenta particolari in madreperla immersi in stucco. L'intero profilo della tavola armonica è contornato da filetti e particolari in madreperla, immersi in stucco bruno.

ISCRIZIONI

Classe di appartenenza: documentaria

Lingua: LAT

Tecnica di scrittura: a penna

Tipo di caratteri: corsivo

Posizione: all'interno del guscio

Autore: Ferrari G.

Trascrizione: Gaspar Ferrari Romaniy/fecit anno 1772

CONSERVAZIONE

STATO DI CONSERVAZIONE

Data: 1997

Stato di conservazione: buono

Indicazioni specifiche

Lo strumento è stato copiosamente riverniciato, ma la parte lignea risulta essere in condizioni integre.

Allo stato attuale l'attacco delle corde è assicurato da una placca metallica fissata con viti, ma al disotto di essa si notano i buchi dei pioli: questo sistema di attacco delle corde era presente in origine.

Fonte: AAVV Catalogo del Museo degli Strumenti Musicali

CONDIZIONE GIURIDICA E VINCOLI

CONDIZIONE GIURIDICA

Indicazione generica: proprietà Ente pubblico territoriale

Note: fonte: Atti del Comune

Indicazione specifica: Comune di Milano

Indirizzo: Piazza della Scala, 2 - 20121 Milano

ACQUISIZIONE

Tipo acquisizione: acquisto

Nome: Gallini Natale

Data acquisizione: 1958

Luogo acquisizione: Milano/trattativa diretta

Note: fonte: Atti del Comune

MUTAMENTI TITOLARITA'/POSSESSO/DETTENZIONE

Tipo evento: alienazione

Data evento: 1958

Note: Cessione del primo nucleo della Collezione Gallini al Comune di Milano.

FONTI E DOCUMENTI DI RIFERIMENTO

DOCUMENTAZIONE FOTOGRAFICA [1 / 5]

Codice univoco della risorsa: SC_OA_2L010-00256_IMG-0000619257

Genere: documentazione allegata

Tipo: fotografia colore

Codice identificativo: 239hcp

Note: ripresa del 1997 in occasione del catalogo a stampa, acquisizione del 2003

Visibilità immagine: 1

Collocazione del file nell'archivio locale: StrumentiMusicali

Nome del file originale: 239hcp.jpg

DOCUMENTAZIONE FOTOGRAFICA [2 / 5]

Codice univoco della risorsa: SC_OA_2L010-00256_IMG-0000619259

Genere: documentazione allegata

Tipo: diapositiva colore

Codice identificativo: 239a

Note: vista frontale

Collocazione del file nell'archivio locale: StrumentiMusicali

Nome del file originale: uv_239a.tif

DOCUMENTAZIONE FOTOGRAFICA [3 / 5]

Codice univoco della risorsa: SC_OA_2L010-00256_IMG-0000619260

Genere: documentazione allegata

Tipo: diapositiva colore

Codice identificativo: 239b

Note: vista frontale

Visibilità immagine: 1

Collocazione del file nell'archivio locale: StrumentiMusicali

Nome del file originale: uv_239b.tif

DOCUMENTAZIONE FOTOGRAFICA [4 / 5]

Codice univoco della risorsa: SC_OA_2L010-00256_IMG-0000619258

Genere: documentazione allegata

Tipo: fotografia colore

Codice identificativo: 239hcr

Note: ripresa del 1997 in occasione del catalogo a stampa, acquisizione del 2003

Visibilità immagine: 1

Collocazione del file nell'archivio locale: StrumentiMusicali

Nome del file originale: 239hcr.jpg

DOCUMENTAZIONE FOTOGRAFICA [5 / 5]

Codice univoco della risorsa: SC_OA_2L010-00256_IMG-0000619256

Genere: documentazione allegata

Tipo: fotografia colore

Codice identificativo: 239hcf

Note: ripresa del 1997 in occasione del catalogo a stampa

Visibilità immagine: 1

Collocazione del file nell'archivio locale: StrumentiMusicali

Nome del file originale: 239hcf.jpg

BIBLIOGRAFIA [1 / 10]

Genere: bibliografia specifica

Autore: Gallini N.

Titolo contribuito: Museo degli strumenti musicali

Luogo di edizione: Milano

Anno di edizione: 1958

V., pp., nn.: p.23

BIBLIOGRAFIA [2 / 10]

Genere: bibliografia specifica

Autore: AAVV

Titolo contribuito: Museo degli strumenti Musicali

Luogo di edizione: Milano

Anno di edizione: 1997

V., pp., nn.: pp.231-33

V., tavv., figg.: fig. 278a, 278b, 278c

BIBLIOGRAFIA [3 / 10]

Genere: bibliografia specifica

Autore: Gallini N.

Titolo contribuito: Museo degli strumenti musicali

Luogo di edizione: Milano

Anno di edizione: 1958

V., pp., nn.: p.23

BIBLIOGRAFIA [4 / 10]

Genere: bibliografia specifica

Autore: Gallini N./Gallini F.

Titolo contribuito: Museo degli strumenti musicali

Luogo di edizione: Milano

Anno di edizione: 1958

V., pp., nn.: p.113

BIBLIOGRAFIA [5 / 10]

Genere: bibliografia specifica

Autore: SEVERINI Giuseppe

Titolo contribuito: Strumenti a plectro nella musica europea dal Medioevo al Settecento

Luogo di edizione: Milano

Anno di edizione: 1988

V., pp., nn.: Fronimo n.° 62 I/1988, pag. 50 cit.nota 40

V., tavv., figg.: p.51

BIBLIOGRAFIA [6 / 10]

Genere: bibliografia specifica

Autore: MOREY Stephen

Titolo contribuito: Mandolins of the 18th century

Luogo di edizione: aCrema

Anno di edizione: 1993

V., pp., nn.: pag.116 cit.,pag.117 misure

V., tavv., figg.: p.120

BIBLIOGRAFIA [7 / 10]

Genere: bibliografia specifica

Autore: AAVV

Titolo contribuito: Museo degli strumenti Musicali

Luogo di edizione: Milano

Anno di edizione: 1997

V., pp., nn.: pp.231-33

V., tavv., figg.: fig. 278a, 278b, 278c

BIBLIOGRAFIA [8 / 10]

Genere: bibliografia specifica

Autore: Gallini N./Gallini F.

Titolo contribuito: Museo degli strumenti musicali

Luogo di edizione: Milano

Anno di edizione: 1958

V., pp., nn.: p.113

BIBLIOGRAFIA [9 / 10]

Genere: bibliografia specifica

Autore: SEVERINI Giuseppe

Titolo contribuito: Strumenti a plectro nella musica europea dal Medioevo al Settecento

Luogo di edizione: Milano

Anno di edizione: 1988

V., pp., nn.: Fronimo n.° 62 I/1988, pag. 50 cit.nota 40

V., tavv., figg.: p.51

BIBLIOGRAFIA [10 / 10]

Genere: bibliografia specifica

Autore: MOREY Stephen

Titolo contribuito: Mandolins of the 18th century

Luogo di edizione: aCrema

Anno di edizione: 1993

V., pp., nn.: pag.116 cit.,pag.117 misure

V., tavv., figg.: p.120

COMPILAZIONE

COMPILAZIONE

Anno di redazione: 2001

Ente compilatore: Raccolte Artistiche del Castello Sforzesco

Nome: Gatti, Andrea

Referente scientifico: Tasso, Francesca

Funzionario responsabile: Salsi, Claudio

TRASCRIZIONE PER INFORMATIZZAZIONE

Anno di trascrizione/informatizzazione: 2001

Nome: Gatti, Andrea

Ente compilatore: Raccolte Artistiche del Castello Sforzesco

ISPEZIONI