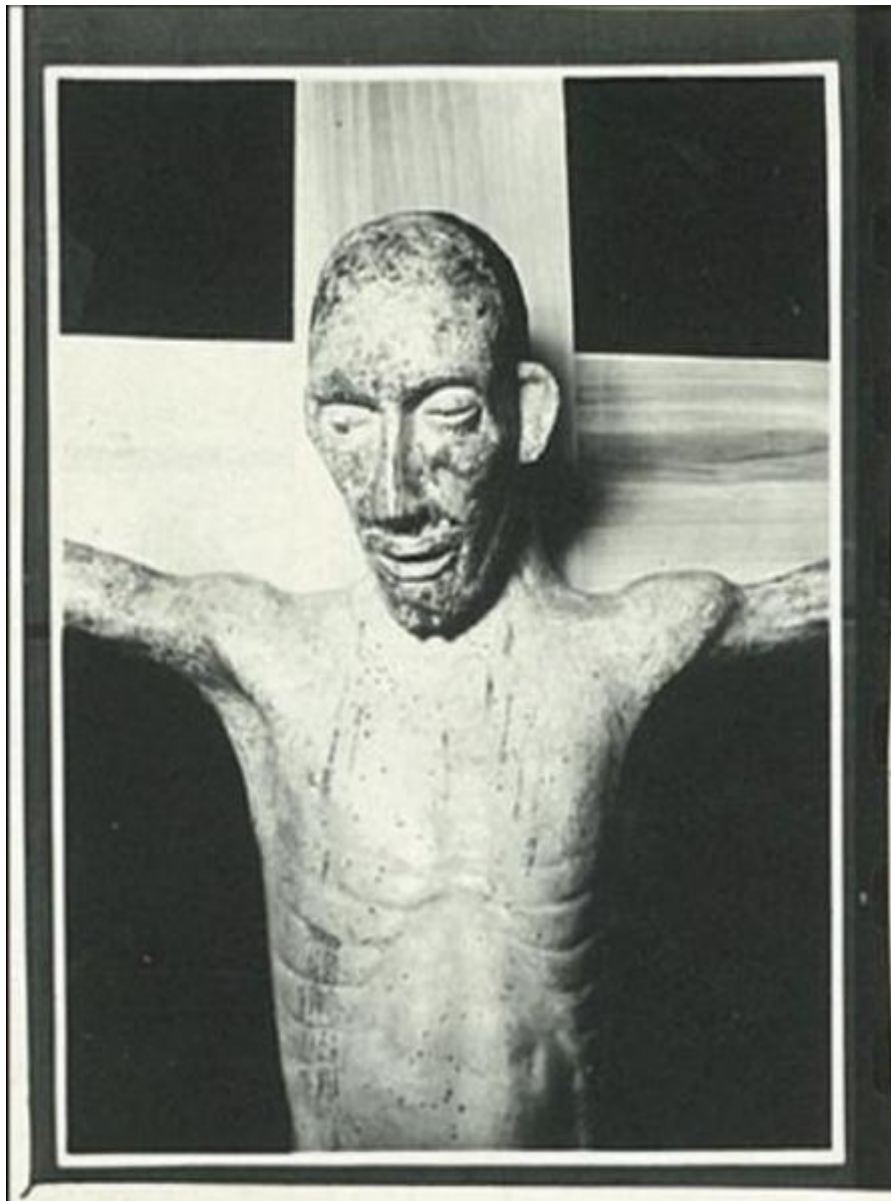


# Cristo crocifisso dolente

ambito Italia centrale



Link risorsa: <https://www.lombardiabenculturali.it/opere-arte/schede/2L020-00007/>

Scheda SIRBeC: <https://www.lombardiabenculturali.it/opere-arte/schede-complete/2L020-00007/>

## CODICI

Unità operativa: 2L020

Numero scheda: 7

Codice scheda: 2L020-00007

Tipo scheda: OA

Livello ricerca: P

## CODICE UNIVOCO

Codice regione: 03

Numero catalogo generale: 00670655

Ente schedatore: R03/ Raccolte Artistiche del Castello Sforzesco

Ente competente: S27

## OGGETTO

Categoria dell'oggetto: scultura

### OGGETTO

Definizione: crocifisso

Parti e/o accessori: croce

Identificazione: opera isolata

### QUANTITA'

Numero: 1

Quantità complessiva degli elementi: 2

Disponibilità del bene: reale

### SOGGETTO

Categoria generale: sacro

Identificazione: Cristo crocifisso dolente

## LOCALIZZAZIONE GEOGRAFICO-AMMINISTRATIVA

### INDICAZIONE DEL CONTENITORE FISICO

Codice del contenitore fisico: 19

Categoria del contenitore fisico: architettura

## LOCALIZZAZIONE GEOGRAFICO-AMMINISTRATIVA ATTUALE

Stato: Italia

Regione: Lombardia

Provincia: MI

Nome provincia: Milano

Codice ISTAT comune: 015146

Comune: Milano

## COLLOCAZIONE SPECIFICA

Tipologia: castello

Denominazione: Castello Sforzesco - complesso

Indirizzo: Piazza Castello

Denominazione struttura conservativa - livello 1: Raccolte Artistiche del Castello Sforzesco

Denominazione struttura conservativa - livello 2: Raccolte d'Arte Applicata

Tipologia struttura conservativa: museo

Altra denominazione [1 / 2]: Castello di Porta Giovia

Altra denominazione [2 / 2]: Castello di Porta Giovia

## ACCESSIBILITA' DEL BENE

Accessibilità: SI

## ALTRE LOCALIZZAZIONI GEOGRAFICO-AMMINISTRATIVE

Tipo di localizzazione: luogo di produzione/realizzazione

## LOCALIZZAZIONE GEOGRAFICO-AMMINISTRATIVA

Continente: Europa

Stato: Italia

## DATI PATRIMONIALI E COLLEZIONI

Sezione: Museo dei Mobili e delle Sculture Lignee - Sculture Lignee

## INVENTARIO

Denominazione: Inventario corrente Sculture Lignee

Data: 1877-

Numero: Sculture Lignee 0007

Transcodifica del numero di inventario: 0007

## CRONOLOGIA

### CRONOLOGIA GENERICA

Secolo: secc. XIV/ XV

Frazione di secolo: fine/inizio

### CRONOLOGIA SPECIFICA

Da: 1490

A: 1510

Motivazione cronologia: inventario museale

## DEFINIZIONE CULTURALE

### AMBITO CULTURALE

Denominazione: ambito Italia centrale

Motivazione dell'attribuzione: inventario museale

## DATI TECNICI

### MATERIA E TECNICA

Materia: legno

Tecnica [1 / 2]: intaglio

Tecnica [2 / 2]: policromia

### MISURE

Parte: Cristo

Unità: cm

Altezza: 145

Larghezza: 145

## DATI ANALITICI

### DESCRIZIONE

Indicazioni sull'oggetto: Cristo crocifisso scolpito, policromo e ancorato a una croce lignea.

Indicazioni sul soggetto: Personaggi religiosi: Cristo

## CONSERVAZIONE

### STATO DI CONSERVAZIONE

Data: 2017

Stato di conservazione: buono

Indicazioni specifiche: La croce è stata realizzata dal laboratorio di restauro del Castello Sforzesco.

## RESTAURI E ANALISI

### RESTAURI [1 / 2]

Data: 1980

Nome operatore: Zanolini

### RESTAURI [2 / 2]

Descrizione intervento: La croce è stata realizzata dal laboratorio del Castello durante un intervento di restauro

## CONDIZIONE GIURIDICA E VINCOLI

### CONDIZIONE GIURIDICA

Indicazione generica: proprietà Ente pubblico territoriale

Indicazione specifica: Comune di Milano

Indirizzo: Piazza della Scala, 2 - 20121 Milano

### ACQUISIZIONE

Tipo acquisizione: acquisto

Nome: Bassi Art.º

Data acquisizione: 1952

Luogo acquisizione: BO/ Bologna

## FONTI E DOCUMENTI DI RIFERIMENTO

### DOCUMENTAZIONE FOTOGRAFICA [1 / 4]

Codice univoco della risorsa: SW\_OA\_2L020-00007\_IMG-0000000005

Genere: documentazione allegata

Autore: Inv. SL n. 0007 intero

Codice identificativo: 2L020-00007-0000000005

Visibilità immagine: 1

Collocazione del file nell'archivio locale: ScultureLignee

Nome del file originale: SL\_007 intero.jpg

**DOCUMENTAZIONE FOTOGRAFICA [2 / 4]**

Codice univoco della risorsa: SW\_OA\_2L020-00007\_IMG-0000000006

Genere: documentazione allegata

Tipo: matrice digitale b/n

Codice identificativo: 2L020-00007-0000000006

Collocazione del file nell'archivio locale: ScultureLignee

Nome del file originale: SL\_007.jpg

**DOCUMENTAZIONE FOTOGRAFICA [3 / 4]**

Codice univoco della risorsa: SW\_OA\_2L020-00007\_IMG-0000000001

Genere: documentazione allegata

Codice identificativo: 2L020-00007-0000000001

Nome del file originale: SL\_007.jpg

**DOCUMENTAZIONE FOTOGRAFICA [4 / 4]**

Codice univoco della risorsa: SW\_OA\_2L020-00007\_IMG-0000000002

Genere: documentazione allegata

Autore: De Lonti

Data: 2021

Codice identificativo: 2L020-00007-0000000002

Nome del file originale: SL\_07\_02\_DeLonti2021.jpg

**BIBLIOGRAFIA [1 / 4]**

Genere: bibliografia specifica

Autore: Ascari A.

Titolo libro o rivista: Nothing but a show

Luogo di edizione: Milano

Anno di edizione: 2009

**BIBLIOGRAFIA [2 / 4]**

Genere: bibliografia di confronto

Autore: Donnini G.

Titolo libro o rivista: I legni devoti

Luogo di edizione: Fabriano

Anno di edizione: 1994

V., tavv., figg.: p. 49

**BIBLIOGRAFIA [3 / 4]**

Genere: bibliografia specifica

Autore: Belloni G. G.

Titolo libro o rivista: Il Castello Sforzesco di Milano

Luogo di edizione: Milano

Anno di edizione: 1966

V., pp., nn.: p. 64

V., tavv., figg.: f. 59

**BIBLIOGRAFIA [4 / 4]**

Genere: bibliografia di confronto

Codice ISBN: 9788832832112

Autore: Meneghetti F.

Tipo fonte: libro

Titolo libro o rivista

Crocifissi lignei dei Servi di Maria. Arte, devozione e conservazione nelle confraternite tra XIV e XVII secolo

Luogo di edizione: Udine

Anno di edizione: 2021

Codice scheda bibliografia: SWCH1-00061

V., pp., nn.: p. 172

V., tavv., figg.: fig. 45

## COMPILAZIONE

### COMPILAZIONE

Anno di redazione: 2012

Ente compilatore: Raccolte Artistiche del Castello Sforzesco

Nome: Serrone, Liliana

Funzionario responsabile: Tasso, Francesca

### AGGIORNAMENTO-REVISIONE [1 / 3]

Anno di aggiornamento/revisione: 2017

Nome: Dester, Elizabeth

Ente compilatore: Raccolte d'Arte Applicata

Funzionario responsabile: Tasso, Francesca

**AGGIORNAMENTO-REVISIONE [2 / 3]**

Anno di aggiornamento/revisione: 2021

Nome: Barbieri, Lara Maria Rosa

Ente compilatore: Raccolte d'Arte Applicata

Referente scientifico: Tasso, Francesca

Funzionario responsabile: Tasso, Francesca

**AGGIORNAMENTO-REVISIONE [3 / 3]**

Anno di aggiornamento/revisione: 2023

Nome: Marchesi, Martina

Ente compilatore: Raccolte d'Arte Applicata