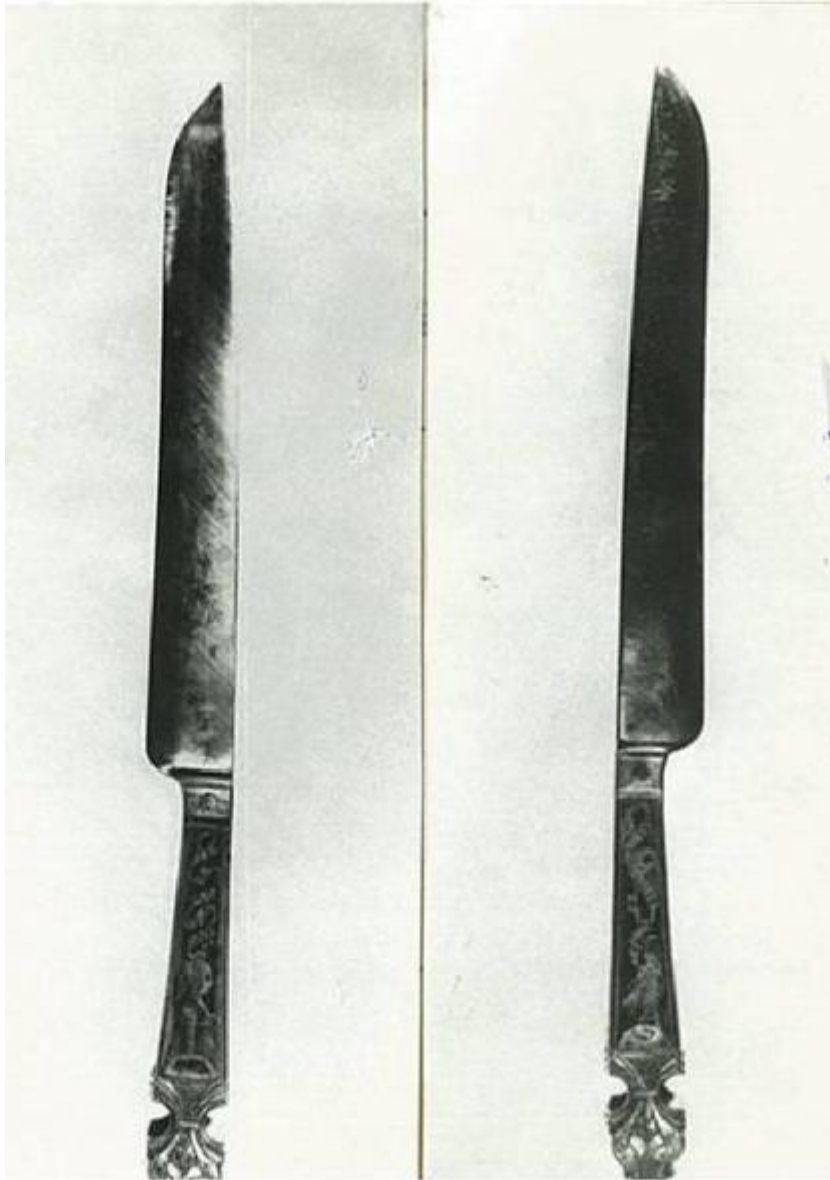


## Servizio di 13 coltelli ambito italiano



Link risorsa: <https://www.lombardiabeniculturali.it/opere-arte/schede/2L030-00001/>

Scheda SIRBeC: <https://www.lombardiabeniculturali.it/opere-arte/schede-complete/2L030-00001/>

## CODICI

Unità operativa: 2L030

Numero scheda: 1

Codice scheda: 2L030-00001

Tipo scheda: OA

Livello ricerca: P

### CODICE UNIVOCO

Codice regione: 03

Numero catalogo generale: 02137030

Ente schedatore: R03/ Raccolte Artistiche del Castello Sforzesco

Ente competente: S27

## RELAZIONI

### STRUTTURA COMPLESSA

Codice IDK della scheda madre: 2L030-00001

### RELAZIONI CON ALTRI BENI

Tipo relazione: è compreso

Tipo scheda: COL

Codice IDK della scheda correlata: COL-RL480-0000004

## OGGETTO

Categoria dell'oggetto: arredi e suppellettili

### OGGETTO

Definizione: servizio di 13 coltelli

Tipologia: da tavola

Parti e/o accessori: astuccio a ceppo

Identificazione: serie

### QUANTITA'

Numero: 13

Quantità complessiva degli elementi: 14

Disponibilità del bene: reale

## **SOGGETTO**

Categoria generale: oggetti e strumenti

Identificazione: manico niellato a racemi, figure umane e scritte

## **LOCALIZZAZIONE GEOGRAFICO-AMMINISTRATIVA**

### **INDICAZIONE DEL CONTENITORE FISICO**

Codice del contenitore fisico: 19

Categoria del contenitore fisico: architettura

### **LOCALIZZAZIONE GEOGRAFICO-AMMINISTRATIVA ATTUALE**

Stato: Italia

Regione: Lombardia

Provincia: MI

Nome provincia: Milano

Codice ISTAT comune: 015146

Comune: Milano

### **COLLOCAZIONE SPECIFICA**

Tipologia: castello

Denominazione: Castello Sforzesco - complesso

Indirizzo: Piazza Castello

Denominazione struttura conservativa - livello 1: Raccolte Artistiche del Castello Sforzesco

Denominazione struttura conservativa - livello 2: Raccolte d'Arte Applicata

Tipologia struttura conservativa: museo

### **ACCESSIBILITA' DEL BENE**

Accessibilità: SI

## **ALTRE LOCALIZZAZIONI GEOGRAFICO-AMMINISTRATIVE**

Tipo di localizzazione: luogo di produzione/realizzazione

### **LOCALIZZAZIONE GEOGRAFICO-AMMINISTRATIVA [1 / 2]**

Continente: Europa

Stato: Italia

Tipo di localizzazione: luogo di provenienza/collocazione precedente

## DATI PATRIMONIALI E COLLEZIONI

Sezione: Museo delle Arti Decorative - Bronzi

### INVENTARIO

Denominazione: Inventario corrente Bronzi

Data: 1877-

Numero: Bronzi 0012.0

Transcodifica del numero di inventario: 0012.0

### COLLEZIONI

Denominazione: collezione Trivulzio

## CRONOLOGIA

### CRONOLOGIA GENERICA

Secolo: sec. XV

Frazione di secolo: fine

Motivazione cronologia: analisi stilistica

## DEFINIZIONE CULTURALE

### AMBITO CULTURALE

Denominazione: ambito italiano

Motivazione dell'attribuzione: inventario museale

## DATI TECNICI

### MATERIA E TECNICA

Materia: bronzo

Tecnica: niellatura

## DATI ANALITICI

### DESCRIZIONE

Indicazioni sull'oggetto

Servizio di coltelli da tavola che presenta elementi decorativi e strutturali omogenei. I coltelli hanno lama liscia rastremata a punta (ad eccezione di un esemplare che presenta una lama liscia, larga, piatta e arrotondata) e il manico a sezione rettangolare, terminante a palmetta. I manici sono niellati su entrambe le facce, e decorati con motivi ornamentali a racemi, testine, busti maschili e femminili e cartigli con iscrizioni.

Indicazioni sul soggetto: Figure umane: figure femminili; figure maschili. Elementi decorativi: racemi; palmetta; cartigli.

### **ISCRIZIONI**

Classe di appartenenza: amorosa

Lingua: ITA

Tecnica di scrittura: a niello

Posizione: sul manico

## **CONSERVAZIONE**

### **STATO DI CONSERVAZIONE**

Data: 2012

Stato di conservazione: buono

## **CONDIZIONE GIURIDICA E VINCOLI**

### **CONDIZIONE GIURIDICA**

Indicazione generica: proprietà Ente pubblico territoriale

Indicazione specifica: Comune di Milano

Indirizzo: Piazza della Scala, 2 - 20121 Milano

### **ACQUISIZIONE**

Tipo acquisizione: acquisto

Nome: Raccolta Trivulzio

Data acquisizione: 1935

Note: fonte: inventario museale

## **FONTI E DOCUMENTI DI RIFERIMENTO**

### **DOCUMENTAZIONE FOTOGRAFICA [1 / 2]**

Genere: documentazione esistente

Tipo: negativo b/n

Codice identificativo: dal B 1568 al B 1571

### **DOCUMENTAZIONE FOTOGRAFICA [2 / 2]**

Codice univoco della risorsa: SC\_OA\_2L030-00001\_IMG-0000603024

Genere: documentazione allegata

Tipo: fotografia digitale b/n

Codice identificativo: BR\_0012

Collocazione del file nell'archivio locale: Bronzi

Nome del file originale: BR\_0012.jpg

#### **BIBLIOGRAFIA [1 / 4]**

Genere: bibliografia specifica

Autore: a cura di Sàita, Eleonora

Titolo libro o rivista

"Io son la volpe dolorosa". Il ducato e la caduta di Ludovico il Moro, settimo duca di Milano (1494-1500) - Castello Sforzesco, sala del Tesoro, 24 febbraio/ 26 marzo 2000

Luogo di edizione: Milano

Anno di edizione: 2000

V., pp., nn.: pp. 120-123

#### **BIBLIOGRAFIA [2 / 4]**

Genere: bibliografia specifica

Autore: Cipriani, Renata - Museo Poldi Pezzoli

Titolo libro o rivista: Argenti italiani dal XVI al XVIII secolo (Catalogo della mostra tenuta a Milano nel 1959)

Luogo di edizione: Milano

Anno di edizione: 1959

V., pp., nn.: p. 14

V., tavv., figg.: tav. III

#### **BIBLIOGRAFIA [3 / 4]**

Genere: bibliografia di confronto

Autore: Istituto della Enciclopedia italiana

Titolo libro o rivista: Storia di Milano, VII. L'età Sforzesca: dal 1450 al 1500.

Luogo di edizione: Roma

Anno di edizione: 1956

V., pp., nn.: VII, pp. 851 e 859

#### **BIBLIOGRAFIA [4 / 4]**

Genere: bibliografia specifica

Autore: Malaguzzi Valeri, Francesco

Titolo libro o rivista: La corte di Ludovico il Moro

Luogo di edizione: Milano

Anno di edizione: 1915

V., pp., nn.: I, pp. 220, 221-223

**MOSTRE [1 / 3]**

Titolo: Milan. The Splendor of a great city

Luogo, sede espositiva, data

Osaka, Municipal Museum of Art, 06/09 - 16/10/2005 - Chiba, City Museum of Art, 25/10 - 04/12/2005

**MOSTRE [2 / 3]**

Titolo: Leonardo. Il codice Leicester

Luogo, sede espositiva, data: Milano, Palazzo Reale, 18/11/1995 - 21/01/1996

**MOSTRE [3 / 3]**

Titolo: Mostra di Statuti dei Collegi e delle Corporazioni milanesi

Specifiche: reso il 7 luglio 1955

Luogo, sede espositiva, data: Milano, 22/03/1955

## COMPILAZIONE

### COMPILAZIONE

Anno di redazione: 2012

Ente compilatore: Raccolte Artistiche del Castello Sforzesco

Nome: Serrone, Liliana

Funzionario responsabile: Tasso, Francesca