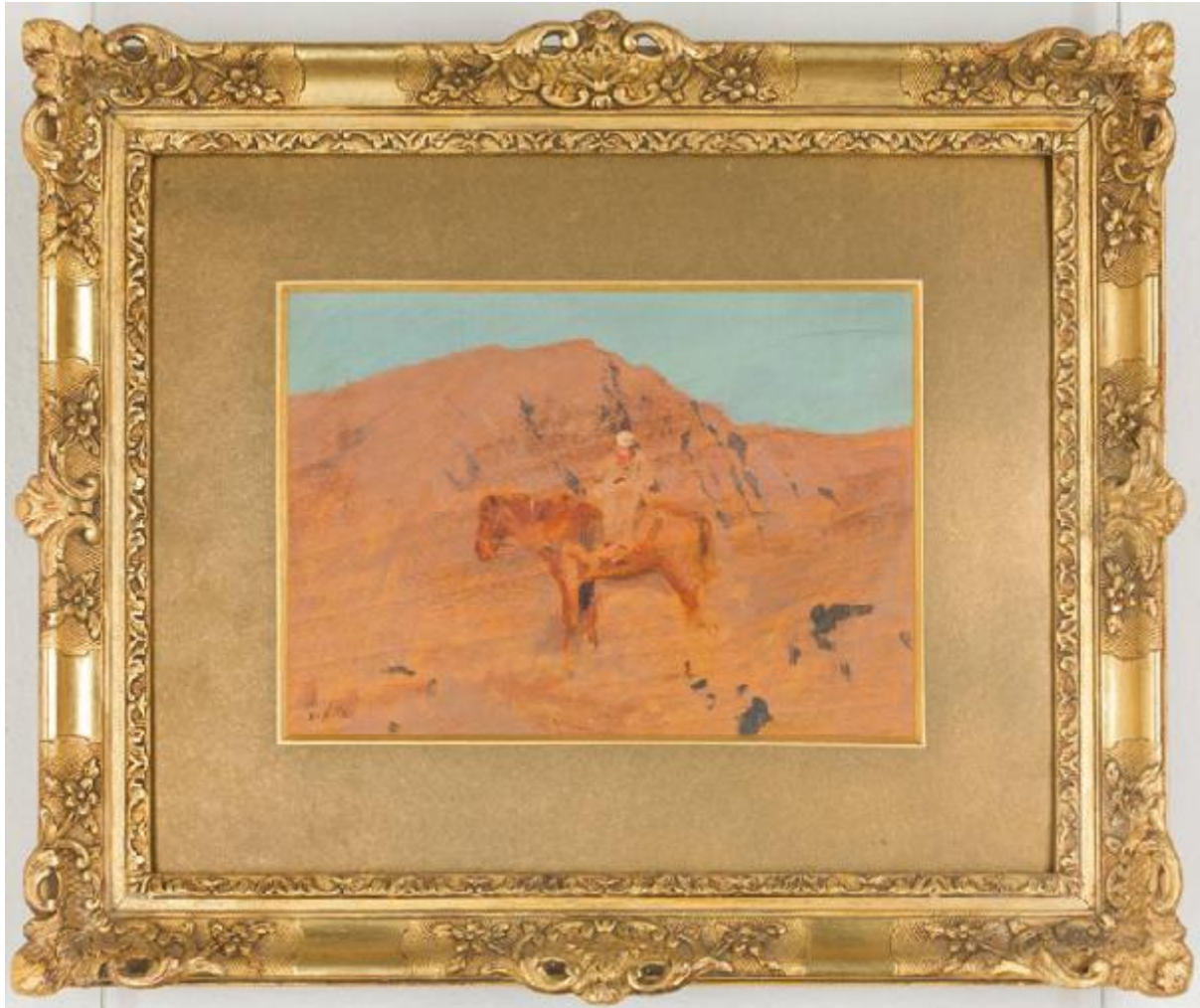


Sulle falde del Vesuvio

De Nittis Giuseppe



Link risorsa: <https://www.lombardiabeniculturali.it/opere-arte/schede/2d020-00192/>

Scheda SIRBeC: <https://www.lombardiabeniculturali.it/opere-arte/schede-complete/2d020-00192/>

CODICI

Unità operativa: 2d020

Numero scheda: 192

Codice scheda: 2d020-00192

Tipo scheda: OA

Livello ricerca: P

CODICE UNIVOCO

Codice regione: 03

Ente schedatore: R03/ Galleria d'Arte Moderna di Milano

Ente competente: S27

RELAZIONI

STRUTTURA COMPLESSA

Livello: 25

OGGETTO

Categoria dell'oggetto: pittura

OGGETTO

Definizione: dipinto

Disponibilità del bene: reale

SOGGETTO

Categoria generale: paesaggio

Identificazione: veduta del vesuvio

Titolo: Sulle falde del Vesuvio

LOCALIZZAZIONE GEOGRAFICO-AMMINISTRATIVA

INDICAZIONE DEL CONTENITORE FISICO

Codice del contenitore fisico: 7569

Categoria del contenitore fisico: architettura

LOCALIZZAZIONE GEOGRAFICO-AMMINISTRATIVA ATTUALE

Stato: Italia

Regione: Lombardia

Provincia: MI

Nome provincia: Milano

Codice ISTAT comune: 015146

Comune: Milano

COLLOCAZIONE SPECIFICA

Tipologia: villa

Qualificazione: reale

Denominazione: Villa Reale - complesso

Indirizzo: Via Palestro, 16

Denominazione struttura conservativa - livello 1: Galleria d'Arte Moderna

Collocazione originaria: SC

ACCESSIBILITA' DEL BENE

Accessibilità: SI

ALTRE LOCALIZZAZIONI GEOGRAFICO-AMMINISTRATIVE

Tipo di localizzazione: luogo di esposizione

LOCALIZZAZIONE GEOGRAFICO-AMMINISTRATIVA [1 / 4]

Continente: Europa

Stato: Italia

Regione: Lombardia

Provincia: MI

Comune: Milano

COLLOCAZIONE SPECIFICA [1 / 4]

Tipologia: museo

Qualificazione: comunale

Denominazione: Galleria d'Arte Moderna

Complesso monumentale di appartenenza: Villa Reale

Denominazione spazio viabilistico: via Palestro, 16

Specifiche: piano I, sala 31

DATA [1 / 4]

Data ingresso: 1934 post

Data uscita: 1997 ante

Tipo di localizzazione: luogo di deposito

LOCALIZZAZIONE GEOGRAFICO-AMMINISTRATIVA [2 / 4]

Continente: Europa

Stato: Italia

Regione: Lombardia

Provincia: MI

Comune: Milano

COLLOCAZIONE SPECIFICA [2 / 4]

Tipologia: museo

Qualificazione: comunale

Denominazione: Galleria d'Arte Moderna - magazzino

Complesso monumentale di appartenenza: Villa Reale

Denominazione spazio viabilistico: via Palestro, 16

Specifiche: appeso a rastrelliera D1sx

DATA [2 / 4]

Data ingresso: 1997 ante

Data uscita: 2003 post

Tipo di localizzazione: luogo di esposizione

LOCALIZZAZIONE GEOGRAFICO-AMMINISTRATIVA [3 / 4]

Continente: Europa

Stato: Italia

Regione: Lombardia

Provincia: MI

Comune: Milano

COLLOCAZIONE SPECIFICA [3 / 4]

Tipologia: museo

Qualificazione: comunale

Denominazione: Galleria d'Arte Moderna

Complesso monumentale di appartenenza: Villa Reale

Denominazione spazio viabilistico: via Palestro, 16

Specifiche: piano I, sala 22, 04

DATA [3 / 4]

Data ingresso: 2008

Data uscita: 2008

Tipo di localizzazione: luogo di esposizione

LOCALIZZAZIONE GEOGRAFICO-AMMINISTRATIVA [4 / 4]

Continente: Europa

Stato: Italia

Regione: Lombardia

Provincia: MI

Comune: Milano

COLLOCAZIONE SPECIFICA [4 / 4]

Tipologia: museo

Qualificazione: comunale

Denominazione: Galleria d'Arte Moderna

Complesso monumentale di appartenenza: Villa Reale

Denominazione spazio viabilistico: via Palestro, 16

Specifiche: piano 1, sala 22, 18

DATA [4 / 4]

Data ingresso: 2008 post

DATI PATRIMONIALI E COLLEZIONI

INVENTARIO

Denominazione: Inventario Galleria d'Arte Moderna di Milano

Collocazione: Direzione Civiche Raccolte d'Arte, uff. Inventari

Numero: GAM 5220

Transcodifica del numero di inventario: 005220

STIMA

CRONOLOGIA

CRONOLOGIA GENERICA

Secolo: sec. XIX

Frazione di secolo: terzo quarto

CRONOLOGIA SPECIFICA

Da: 1872

A: 1872

Motivazione cronologia: bibliografia

DEFINIZIONE CULTURALE

AUTORE

Nome di persona o ente: De Nittis Giuseppe

Tipo intestazione: P

Dati anagrafici/Periodo di attività: 1846/ 1884

Codice scheda autore: ICCD0-03896

Motivazione dell'attribuzione: firma

DATI TECNICI

MATERIA E TECNICA

Materia: tavola

Tecnica: pittura a olio

MISURE

Unità: cm

Altezza: 13

Larghezza: 18

Specifiche: ingombro cm 27x32x3,5

Indicazioni sul soggetto: veduta: vulcano, vesuvio.

DATI ANALITICI

ISCRIZIONI

Classe di appartenenza: documentaria

Tecnica di scrittura: a pennello

Posizione: a sinistra in basso

Trascrizione: De Nittis

CONSERVAZIONE

STATO DI CONSERVAZIONE

Data: 2004

Stato di conservazione: discreto

Fonte: analisi diretta (Direzione)

CONDIZIONE GIURIDICA E VINCOLI

CONDIZIONE GIURIDICA

Indicazione generica: proprietà Ente pubblico territoriale

Indicazione specifica: Comune di Milano, Civiche Raccolte d'Arte, Galleria d'Arte Moderna

Indirizzo: Piazza Castello - 20121 Milano MI

ACQUISIZIONE

Tipo acquisizione: donazione

Nome: Hoepli Ulrico

Data acquisizione: 1934

Luogo acquisizione: Mi/ Milano

Note: fonte: documentazione

FONTI E DOCUMENTI DI RIFERIMENTO

DOCUMENTAZIONE FOTOGRAFICA [1 / 2]

Codice univoco della risorsa: SC_OA_2d020-00192_IMG-0000592900

Genere: documentazione allegata

Tipo: fotografia digitale colore

Codice identificativo: 152200003

Visibilità immagine: 1

Collocazione del file nell'archivio locale: GAM_B

Nome del file originale: 152200003.jpg

DOCUMENTAZIONE FOTOGRAFICA [2 / 2]

Codice univoco della risorsa: SC_OA_2d020-00192_IMG-0000592901

Genere: documentazione allegata

Tipo: fotografia digitale colore

Codice identificativo: 152200000

Collocazione del file nell'archivio locale: GAM_B

Nome del file originale: 152200000.jpg

BIBLIOGRAFIA [1 / 5]

Genere: bibliografia specifica

Autore: Caramel L./ Pirovano C.

Titolo libro o rivista: Galleria d'Arte Moderna. Opere dell'Ottocento A-E

Luogo di edizione: Milano

Anno di edizione: 1975

Codice scheda bibliografia: 2d010-00003

V., pp., nn.: p. 50

V., tavv., figg.: t. 670

BIBLIOGRAFIA [2 / 5]

Genere: bibliografia specifica

Titolo libro o rivista: La Galleria d'Arte Moderna e la Villa Reale di Milano

Luogo di edizione: Milano

Anno di edizione: 2007

Codice scheda bibliografia: 2d010-00008

V., pp., nn.: p. 152

V., tavv., figg.: t. 13

BIBLIOGRAFIA [3 / 5]

Genere: bibliografia specifica

Titolo libro o rivista: De Nittis. Impressionista italiano

Luogo di edizione: Milano

Anno di edizione: 2004

Codice scheda bibliografia: 3a090-00027

V., pp., nn.: pp. 135, 245

V., tavv., figg.: t. 27

BIBLIOGRAFIA [4 / 5]

Genere: bibliografia specifica

Titolo libro o rivista: De Nittis

Luogo di edizione: Venezia

Anno di edizione: 2013

Codice scheda bibliografia: 3a090-00040

V., pp., nn.: p. 213-214, n. 39

V., tavv., figg.: t. 39

BIBLIOGRAFIA [5 / 5]

Genere: bibliografia specifica

Titolo libro o rivista: Da De Nittis a Gemito. I napoletani a Parigi negli anni dell'Impressionismo

Luogo di edizione: Genova

Anno di edizione: 2017

Codice scheda bibliografia: 3a090-00119

V., pp., nn.: p. 107

MOSTRE [1 / 7]

Titolo: Capolavori dell'800 Napoletano

Luogo, sede espositiva, data: Monza, Villa Reale, 1997 mag - ott

MOSTRE [2 / 7]

Titolo: Giuseppe De Nittis

Luogo, sede espositiva, data: Milano, Fondazione Mazzotta, 2005

MOSTRE [3 / 7]

Titolo: Giuseppe De Nittis

Luogo, sede espositiva, data: Padova, Palazzo Zabarella, 19 gennaio - 26 maggio 2013

MOSTRE [4 / 7]

Titolo: Da De Nittis a Gemito

Luogo, sede espositiva, data: Napoli, Palazzo Zevallos, 5 dicembre 2017 - 8 aprile 2018

MOSTRE [5 / 7]

Titolo: Viaggio in Italia. I paesaggi dell'Ottocento dai Macchiaioli ai Simbolisti

Luogo, sede espositiva, data: Rovereto, Mart, 21 aprile-26 agosto 2018

MOSTRE [6 / 7]

Titolo: Impressioni d'Oriente

Luogo, sede espositiva, data: Milano, MUDEC, 1 ottobre 2019 - 2 febbraio 2020

MOSTRE [7 / 7]

Titolo: De Nittis. Pittore della vita moderna

Luogo, sede espositiva, data: Milano, Palazzo Reale, 24 febbraio – 30 giugno 2024

COMPILAZIONE

COMPILAZIONE

Anno di redazione: 2004

Ente compilatore: Galleria d'Arte Moderna di Milano

Nome: Marchesi, T.

Funzionario responsabile: Fratelli, M.

AGGIORNAMENTO-REVISIONE [1 / 2]

Anno di aggiornamento/revisione: 2009

Nome: Pacchetti, Donata

Ente compilatore: Galleria d'Arte Moderna di Milano

Funzionario responsabile: Fratelli, Maria

AGGIORNAMENTO-REVISIONE [2 / 2]

Anno di aggiornamento/revisione: 2011

Nome: Tamanini, Francesca

Ente compilatore: Galleria d'Arte Moderna di Milano

Funzionario responsabile: Fratelli, Maria