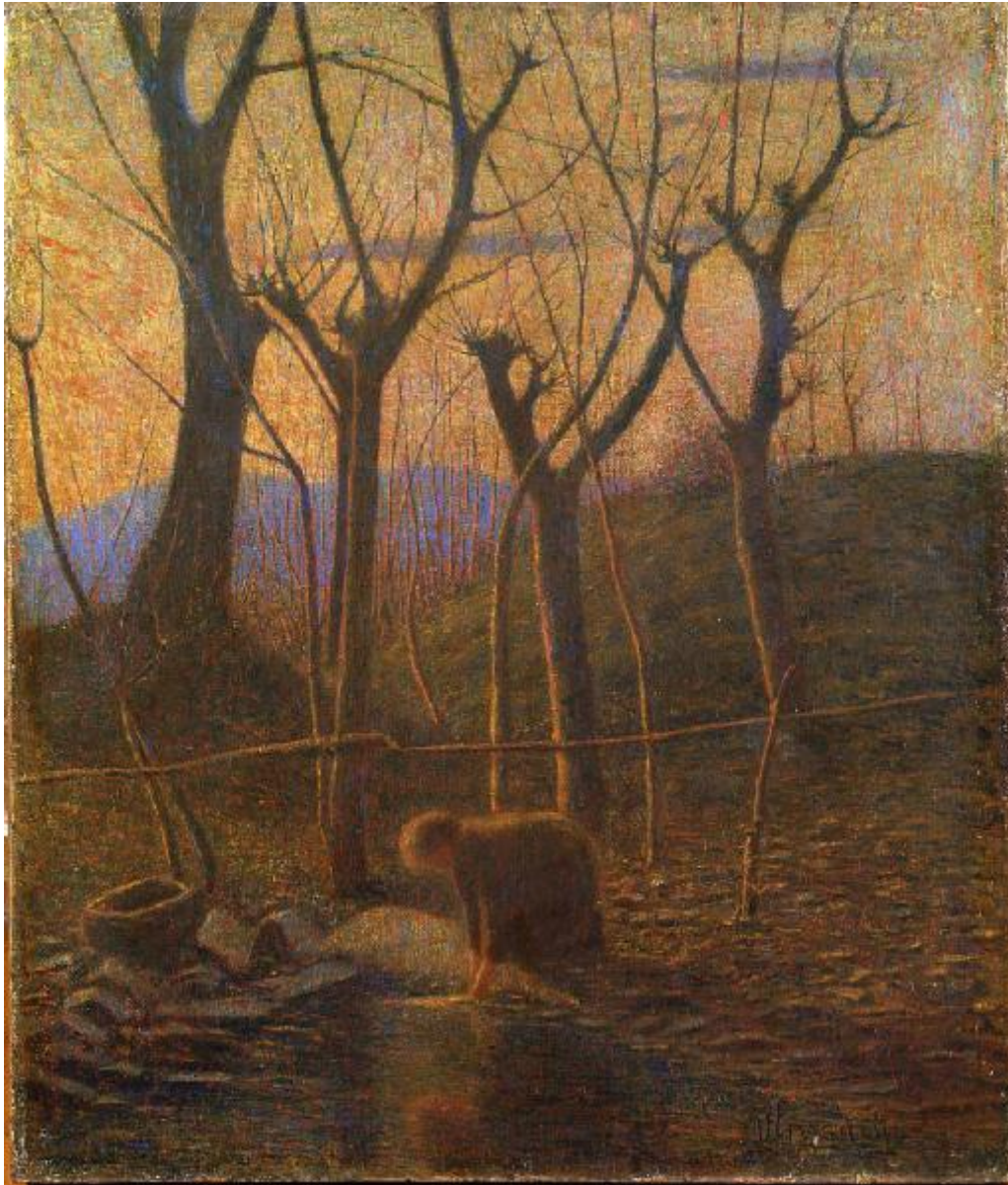


Alla sorgente tepida (Sopra Intra) o (La lavandaia o Autunno, sera o Paesaggio, Novembre, sera)

Grubicy De Dragon Vittore



Link risorsa: <https://www.lombardiabeniculturali.it/opere-arte/schede/2d020-00378/>

Scheda SIRBeC: <https://www.lombardiabeniculturali.it/opere-arte/schede-complete/2d020-00378/>

CODICI

Unità operativa: 2d020

Numero scheda: 378

Codice scheda: 2d020-00378

Tipo scheda: OA

Livello ricerca: P

CODICE UNIVOCO

Codice regione: 03

Ente schedatore: R03/ Galleria d'Arte Moderna di Milano

Ente competente: S27

RELAZIONI

STRUTTURA COMPLESSA

Livello: 27

OGGETTO

Categoria dell'oggetto: pittura

OGGETTO

Definizione: dipinto

Disponibilità del bene: reale

SOGGETTO

Categoria generale: paesaggio

Identificazione: donna in ginocchio presso un ruscello lava dei panni

Titolo: Alla sorgente tepida (Sopra Intra) o (La lavandaia o Autunno, sera o Paesaggio, Novembre, sera)

LOCALIZZAZIONE GEOGRAFICO-AMMINISTRATIVA

INDICAZIONE DEL CONTENITORE FISICO

Codice del contenitore fisico: 7569

Categoria del contenitore fisico: architettura

LOCALIZZAZIONE GEOGRAFICO-AMMINISTRATIVA ATTUALE

Stato: Italia

Regione: Lombardia

Provincia: MI

Nome provincia: Milano

Codice ISTAT comune: 015146

Comune: Milano

COLLOCAZIONE SPECIFICA

Tipologia: villa

Qualificazione: reale

Denominazione: Villa Reale - complesso

Indirizzo: Via Palestro, 16

Denominazione struttura conservativa - livello 1: Galleria d'Arte Moderna

Collocazione originaria: SC

ACCESSIBILITA' DEL BENE

Accessibilità: SI

ALTRE LOCALIZZAZIONI GEOGRAFICO-AMMINISTRATIVE

Tipo di localizzazione: luogo di esposizione

LOCALIZZAZIONE GEOGRAFICO-AMMINISTRATIVA [1 / 3]

Continente: Europa

Stato: Italia

Regione: Lombardia

Provincia: MI

Comune: Milano

COLLOCAZIONE SPECIFICA [1 / 3]

Tipologia: museo

Qualificazione: comunale

Denominazione: Galleria d'Arte Moderna

Complesso monumentale di appartenenza: Villa Reale

Denominazione spazio viabilistico: via Palestro, 16

Specifiche: piano I, sala 26

DATA [1 / 3]

Data ingresso: 1920 post

Data uscita: 2003

Tipo di localizzazione: luogo di esposizione

LOCALIZZAZIONE GEOGRAFICO-AMMINISTRATIVA [2 / 3]

Continente: Europa

Stato: Italia

Regione: Lombardia

Provincia: MI

Comune: Milano

COLLOCAZIONE SPECIFICA [2 / 3]

Tipologia: museo

Qualificazione: comunale

Denominazione: Galleria d'Arte Moderna

Complesso monumentale di appartenenza: Villa Reale

Denominazione spazio viabilistico: via Palestro, 16

Specifiche: piano I, sala 27

DATA [2 / 3]

Data ingresso: 2003

Data uscita: 2008

Tipo di localizzazione: luogo di esposizione

LOCALIZZAZIONE GEOGRAFICO-AMMINISTRATIVA [3 / 3]

Continente: Europa

Stato: Italia

Regione: Lombardia

Provincia: MI

Comune: Milano

COLLOCAZIONE SPECIFICA [3 / 3]

Tipologia: museo

Qualificazione: comunale

Denominazione: Galleria d'Arte Moderna

Complesso monumentale di appartenenza: Villa Reale

Denominazione spazio viabilistico: via Palestro, 16

Specifiche: piano I, sala 24, 12

DATA [3 / 3]

Data ingresso: 2008

Data uscita: 2008

DATI PATRIMONIALI E COLLEZIONI

INVENTARIO

Denominazione: Inventario Galleria d'Arte Moderna di Milano

Collocazione: Direzione Civiche Raccolte d'Arte, uff. Inventari

Numero: GAM 1607

Transcodifica del numero di inventario: 001607

STIMA

CRONOLOGIA

CRONOLOGIA GENERICA

Secolo: sec. XIX

Frazione di secolo: fine

CRONOLOGIA SPECIFICA

Da: 1890

Validità: ca.

A: 1901

Validità: ca.

Motivazione cronologia: documentazione

DEFINIZIONE CULTURALE

AUTORE

Nome di persona o ente: Grubicy De Dragon Vittore

Tipo intestazione: P

Dati anagrafici/Periodo di attività: 1851/ 1920

Codice scheda autore: ICCD0-05612

Motivazione dell'attribuzione: firma

DATI TECNICI

MATERIA E TECNICA

Materia: olio su tela preparata a gesso

MISURE

Unità: cm

Altezza: 47

Larghezza: 40.5

Specifiche: ingombro: 74x66.5x7

Indicazioni sul soggetto

personaggi: lavandaia; oggetti: cesto, panni; paesaggio: ruscello, vegetazione, prato , staccionata, alberi, colline, cielo nuvole.

DATI ANALITICI

ISCRIZIONI

Classe di appartenenza: documentaria

Tecnica di scrittura: a pennello

Posizione: in basso a destra

Trascrizione: V. Grubicy

CONSERVAZIONE

STATO DI CONSERVAZIONE [1 / 2]

Data: 2001

Stato di conservazione: discreto

Fonte: analisi diretta (Direzione)

STATO DI CONSERVAZIONE [2 / 2]

Data: 2022

Stato di conservazione: buono

Indicazioni specifiche: opera restaurata nel 2022: eliminata foderatura e riportata prima tela. Craquelure diffusa.

Fonte: analisi diretta (Direzione)

RESTAURI E ANALISI

RESTAURI [1 / 4]

Data: 1967

Nome operatore: Rossi, Mario

RESTAURI [2 / 4]

Data: 1993-1994

Descrizione intervento: Restauro della cornice

RESTAURI [3 / 4]

Riferimento alla parte: Dipinto

Data: 2021

Descrizione intervento

pulitura del verso; velinatura a fronte; rimozione della foderatura obsoleta; rimozione della velinatura a recto; consolidamento dal verso; Riattivazione del consolidante e ripristino dell'adesione; rimontaggio su telaio con chiodatura inossidabile.

Note

Opera restaurata in occasione della mostra "Vittore Grubicy De Dragon. Un mare di emozioni". Livorno, 8 aprile – 10 luglio 2022

Nome operatore: Studio Luigi Parma

Ente finanziatore: Fondazione Livorno Arte e Cultura

RESTAURI [4 / 4]

Riferimento alla parte: Cornice

Data: 2021

Descrizione intervento

Aspirazione dei cumuli di polvere; Stuccatura delle lacune con gesso e colla e integrazione pittorica con vernici.

Note

Opera restaurata in occasione della mostra "Vittore Grubicy De Dragon. Un mare di emozioni". Livorno, 8 aprile – 10 luglio 2022

Nome operatore: Studio Luigi Parma

Ente finanziatore: Fondazione Livorno Arte e Cultura

CONDIZIONE GIURIDICA E VINCOLI

CONDIZIONE GIURIDICA

Indicazione generica: proprietà Ente pubblico territoriale

Indicazione specifica: Comune di Milano, Civiche Raccolte d'Arte, Galleria d'Arte Moderna

Indirizzo: Piazza Castello - 20121 Milano MI

ACQUISIZIONE

Tipo acquisizione: donazione

Nome: Grubicy De Dragon Vittore

Data acquisizione: 1920

Luogo acquisizione: Mi/ Milano

Note: fonte: documentazione

FONTI E DOCUMENTI DI RIFERIMENTO

DOCUMENTAZIONE FOTOGRAFICA [1 / 3]

Genere: documentazione esistente

Tipo: fotografia b/n

Codice identificativo: A12572

Specifiche: <CONV302> da rivedere - proviene da FTA

DOCUMENTAZIONE FOTOGRAFICA [2 / 3]

Codice univoco della risorsa: SC_OA_2d020-00378_IMG-0000593261

Genere: documentazione allegata

Tipo: diapositiva colore

Codice identificativo: 116070000

Specifiche: <CONV302> da rivedere - proviene da IMR

Collocazione del file nell'archivio locale: GAM_B

Nome del file originale: 116070000.jpg

DOCUMENTAZIONE FOTOGRAFICA [3 / 3]

Codice univoco della risorsa: SC_OA_2d020-00378_IMG-0000593262

Genere: documentazione allegata

Tipo: diapositiva colore

Codice identificativo: 116070001

Visibilità immagine: 1

Collocazione del file nell'archivio locale: GAM_B

Nome del file originale: 116070001.jpg

BIBLIOGRAFIA [1 / 4]

Genere: bibliografia specifica

Autore: Caramel L./ Pirovano C.

Titolo libro o rivista: Galleria d'Arte Moderna. Opere dell'Ottocento F-M

Luogo di edizione: Milano

Anno di edizione: 1975

Codice scheda bibliografia: 2d010-00004

V., pp., nn.: p. 334

V., tavv., figg.: t. 1205

BIBLIOGRAFIA [2 / 4]

Genere: bibliografia specifica

Autore: M. Bezzola, G. Nicodemi

Titolo libro o rivista: La Galleria d'Arte Moderna. I dipinti

Luogo di edizione: Milano

Anno di edizione: 1938

Codice scheda bibliografia: 2d010-00017

V., pp., nn.: p. 257, n. 975

BIBLIOGRAFIA [3 / 4]

Genere: bibliografia specifica

Autore: Ballo G.

Titolo libro o rivista: Boccioni a Milano

Luogo di edizione: Milano

Anno di edizione: 1983

Codice scheda bibliografia: 2d010-00066

V., pp., nn.: p. 345, n. 216

BIBLIOGRAFIA [4 / 4]

Genere: bibliografia specifica

Titolo libro o rivista: Vittore Grubicy e l'Europa. Alle radici del divisionismo

Luogo di edizione: Milano

Anno di edizione: 2005

Codice scheda bibliografia: 2d010-00095

V., pp., nn.: p. 94, n. 19

MOSTRE [1 / 11]

Titolo: Esposizione Triennale di Brera

Numero opera nel catalogo: 357

Luogo, sede espositiva, data: Milano, 1894

MOSTRE [2 / 11]

Titolo: III Biennale d'Arte

Numero opera nel catalogo: 18

Luogo, sede espositiva, data: Venezia, 1899

MOSTRE [3 / 11]

Titolo: IV Biennale d'Arte

Numero opera nel catalogo: 20

Luogo, sede espositiva, data: Venezia, 1901

MOSTRE [4 / 11]

Titolo: Mostra del Divisionismo italiano

Luogo, sede espositiva, data: Milano, Palazzo della Permanente, 1970

MOSTRE [5 / 11]

Titolo: Boccioni e il suo tempo

Luogo, sede espositiva, data: Milano, Palazzo Reale, 1973-1974

MOSTRE [6 / 11]

Titolo: Mostra del Post-Impressionismo

Luogo, sede espositiva, data: Londra, 1979-1980

MOSTRE [7 / 11]

Titolo: Boccioni a Milano

Luogo, sede espositiva, data: Milano, Palazzo Reale, 1982

MOSTRE [8 / 11]

Titolo: Vittore Grubicy e l'Europa. Alle radici del divisionismo

Numero opera nel catalogo: n. 19, pag. 94

Luogo, sede espositiva, data: Milano, 2005

MOSTRE [9 / 11]

Titolo: Vittore Grubicy

Luogo, sede espositiva, data: Verbania, Museo del Paesaggio, 2005/04/13

MOSTRE [10 / 11]

Titolo: Impressioni d'Oriente

Luogo, sede espositiva, data: Milano, MUDEC, 1 ottobre 2019 - 2 febbraio 2020

MOSTRE [11 / 11]

Titolo: Vittore Grubicy De Dragon. Un mare di emozioni

Luogo, sede espositiva, data: Livorno, Museo della Città, 8 aprile – 10 luglio 2022

COMPILAZIONE

COMPILAZIONE

Anno di redazione: 2001

Ente compilatore: Galleria d'Arte Moderna di Milano

Nome: Vecchio, S.

Funzionario responsabile: Fratelli, M.

AGGIORNAMENTO-REVISIONE [1 / 2]

Anno di aggiornamento/revisione: 2009

Nome: Pacchetti, Donata

Ente compilatore: Galleria d'Arte Moderna di Milano

Funzionario responsabile: Fratelli, Maria

AGGIORNAMENTO-REVISIONE [2 / 2]

Anno di aggiornamento/revisione: 2011

Nome: Tamanini, Francesca

Ente compilatore: Galleria d'Arte Moderna di Milano

Funzionario responsabile: Fratelli, Maria