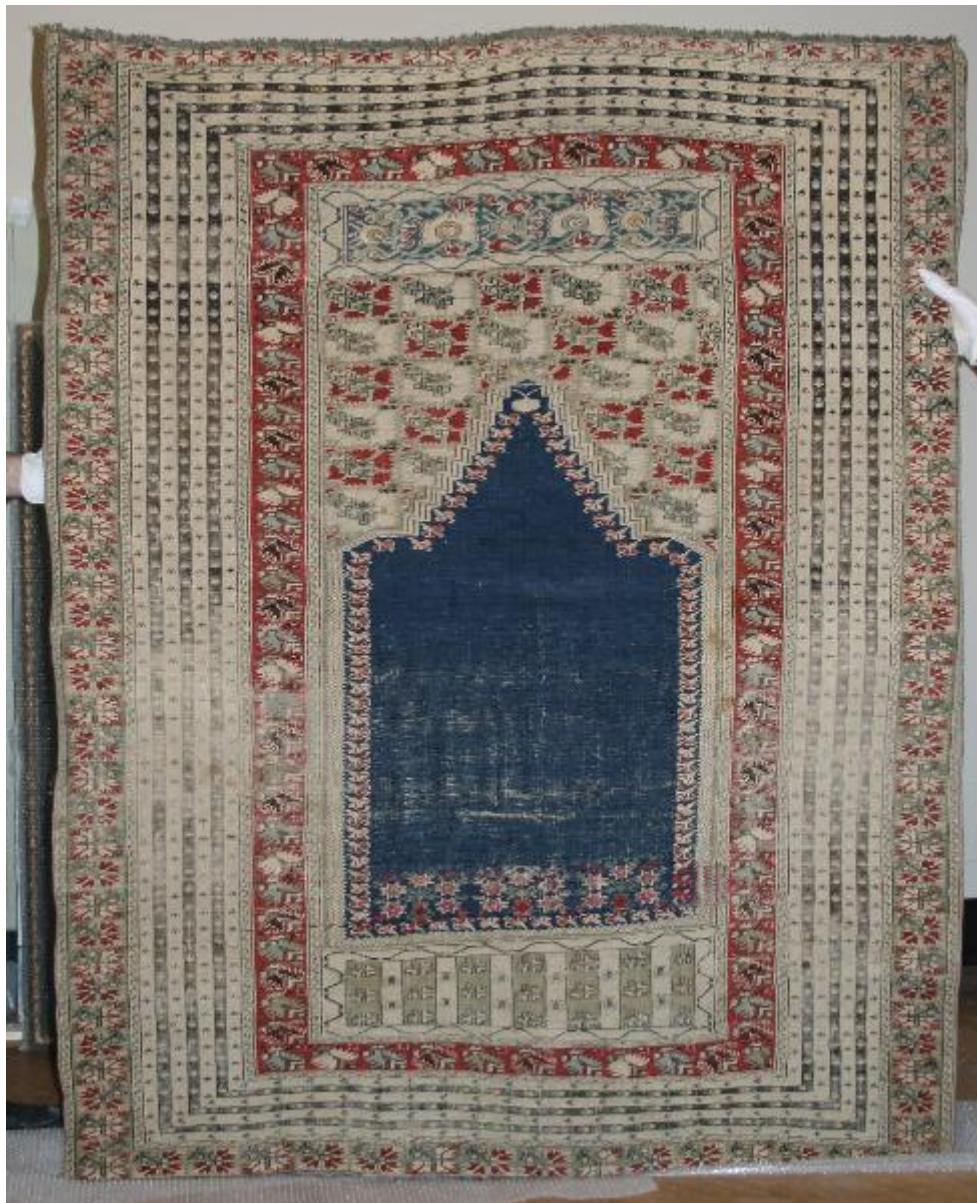


# Tappeto

arte anatolica - Ghiordes



Link risorsa: <https://www.lombardiabeniculturali.it/opere-arte/schede/2d020-00932/>

Scheda SIRBeC: <https://www.lombardiabeniculturali.it/opere-arte/schede-complete/2d020-00932/>

## **CODICI**

Unità operativa: 2d020

Numero scheda: 932

Codice scheda: 2d020-00932

Tipo scheda: OA

Livello ricerca: P

### **CODICE UNIVOCO**

Codice regione: 03

Ente schedatore: R03/ Galleria d'Arte Moderna di Milano

Ente competente: S27

## **RELAZIONI**

### **STRUTTURA COMPLESSA**

Livello: 45

## **OGGETTO**

Categoria dell'oggetto: arredi e suppellettili

### **OGGETTO**

Definizione: tappeto

Disponibilità del bene: reale

### **SOGGETTO**

Categoria generale: oggetti e strumenti

Identificazione: motivi ornamentali

Titolo: Tappeto da preghiera

## **LOCALIZZAZIONE GEOGRAFICO-AMMINISTRATIVA**

### **INDICAZIONE DEL CONTENITORE FISICO**

Codice del contenitore fisico: 7569

Categoria del contenitore fisico: architettura

### **LOCALIZZAZIONE GEOGRAFICO-AMMINISTRATIVA ATTUALE**

Stato: Italia

Regione: Lombardia

Provincia: MI

Nome provincia: Milano

Codice ISTAT comune: 015146

Comune: Milano

### **COLLOCAZIONE SPECIFICA**

Tipologia: villa

Qualificazione: reale

Denominazione: Villa Reale - complesso

Indirizzo: Via Palestro, 16

Denominazione struttura conservativa - livello 1: Galleria d'Arte Moderna

## **DATI PATRIMONIALI E COLLEZIONI**

### **INVENTARIO**

Data: 1958

Collocazione: Direzione Civiche Raccolte d'Arte, uff. Inventari

Numero: GRASSI 171

Transcodifica del numero di inventario: 000171

### **COLLEZIONI**

Denominazione: Collezione Grassi

Nome del collezionista: Carlo Grassi

Data uscita del bene nella collezione: 1958

## **CRONOLOGIA**

### **CRONOLOGIA GENERICA**

Secolo: sec. XVIII

### **CRONOLOGIA SPECIFICA**

Da: 1700

Validità: ca.

A: 1799

Validità: ca.

Motivazione cronologia: bibliografia

## DEFINIZIONE CULTURALE

### AMBITO CULTURALE

Denominazione: arte anatolica - Ghiordes

Motivazione dell'attribuzione: documentazione

## DATI TECNICI

### MATERIA E TECNICA

Materia: lana

### MISURE

Unità: cm

Altezza: 170

Larghezza: 125

Indicazioni sul soggetto: decorazioni: motivi geometrici, motivi floreali stilizzati.

## DATI ANALITICI

### Notizie storico-critiche

L'opera proviene dall'Anatolia - Ghiordes. Il 10 ottobre 1958, con un gesto munifico, la signora Nedda Grassi donava al Comune di Milano, in memoria del figlio Gino, caduto nella guerra 1940 - 1945, una cospicua raccolta artistica che comprendeva dipinti, esemplari d'arte grafica, tappeti orientali e oggetti d'arte cinese, corredati da un gruppo di libri utili alla conoscenza delle opere stesse. La raccolta è composta nella sua parte più notevole di dipinti italiani e stranieri dell'Ottocento; a questi si aggiungono un piccolo gruppo di epoca antica e un gruppo appartenente all'età contemporanea. Le opere dei precursori dell'impressionismo, quelle degli impressionisti e dei Nabis, di Balla ed alcune della prima attività di Boccioni, che completano la documentazione della corrente futurista del Padiglione d'arte contemporanea, le nature morte di prima maniera di Segantini, per citare solo alcuni dipinti, sono preziosi apporti alle civiche collezioni che possono così dare un panorama dell'arte europea nei secoli XIX e XX. Per desiderio della donatrice, la Raccolta Grassi è esposta tutta nella medesima sede, scelta al secondo piano della Villa Reale (oggi Villa Belgiojoso Bonaparte) e collegata al primo piano con un'elegante scala. L'adattamento è stato compiuto dall'Architetto Ignazio Gardella. Nella successione delle sale e delle opere è stato seguito il criterio cronologico.

## CONSERVAZIONE

### STATO DI CONSERVAZIONE

Data: 2006

Stato di conservazione: discreto

Fonte: analisi diretta (Direzione)

## CONDIZIONE GIURIDICA E VINCOLI

### CONDIZIONE GIURIDICA

Indicazione generica: proprietà Ente pubblico territoriale

Indicazione specifica: Comune di Milano, Civiche Raccolte d'Arte, Galleria d'Arte Moderna

Indirizzo: Via Palestro 16 - 20121 Milano MI

### ACQUISIZIONE

Tipo acquisizione: donazione

Nome: Grassi Mieli Nedda

Data acquisizione: 1958

Luogo acquisizione: MI/ Milano

Note: fonte: 1960, Verbale di consegna

## FONTI E DOCUMENTI DI RIFERIMENTO

### DOCUMENTAZIONE FOTOGRAFICA

Codice univoco della risorsa: SC\_OA\_2d020-00932\_IMG-0000593958

Genere: documentazione allegata

Tipo: fotografia digitale colore

Codice identificativo: 201710000

Collocazione del file nell'archivio locale: GAM\_B

Nome del file originale: 201710000.jpg

### BIBLIOGRAFIA

Genere: bibliografia specifica

Autore: Nicodemi G.

Titolo libro o rivista: Il "dono" Carlo Grassi al Comune di Milano in memoria del figlio Gino

Luogo di edizione: Milano

Anno di edizione: 1962

Codice scheda bibliografia: 2d010-00206

V., pp., nn.: p. 473, n. 3

V., tavv., figg.: p. 476

## COMPILAZIONE

**COMPILAZIONE**

Anno di redazione: 2006

Ente compilatore: Galleria d'Arte Moderna di Milano

Nome: Marchesi, T.

Funzionario responsabile: Fratelli, M.

**AGGIORNAMENTO-REVISIONE [1 / 3]**

Anno di aggiornamento/revisione: 2009

Nome: Pacchetti, Donata

Ente compilatore: Galleria d'Arte Moderna di Milano

Funzionario responsabile: Fratelli, Maria

**AGGIORNAMENTO-REVISIONE [2 / 3]**

Anno di aggiornamento/revisione: 2012

Nome: Tamanini, Francesca

Ente compilatore: Galleria d'Arte Moderna di Milano

**AGGIORNAMENTO-REVISIONE [3 / 3]**

Anno di aggiornamento/revisione: 2015

Nome: Oldani, Alessandro

Ente compilatore: Galleria d'Arte Moderna di Milano

Funzionario responsabile: Zatti, Paola