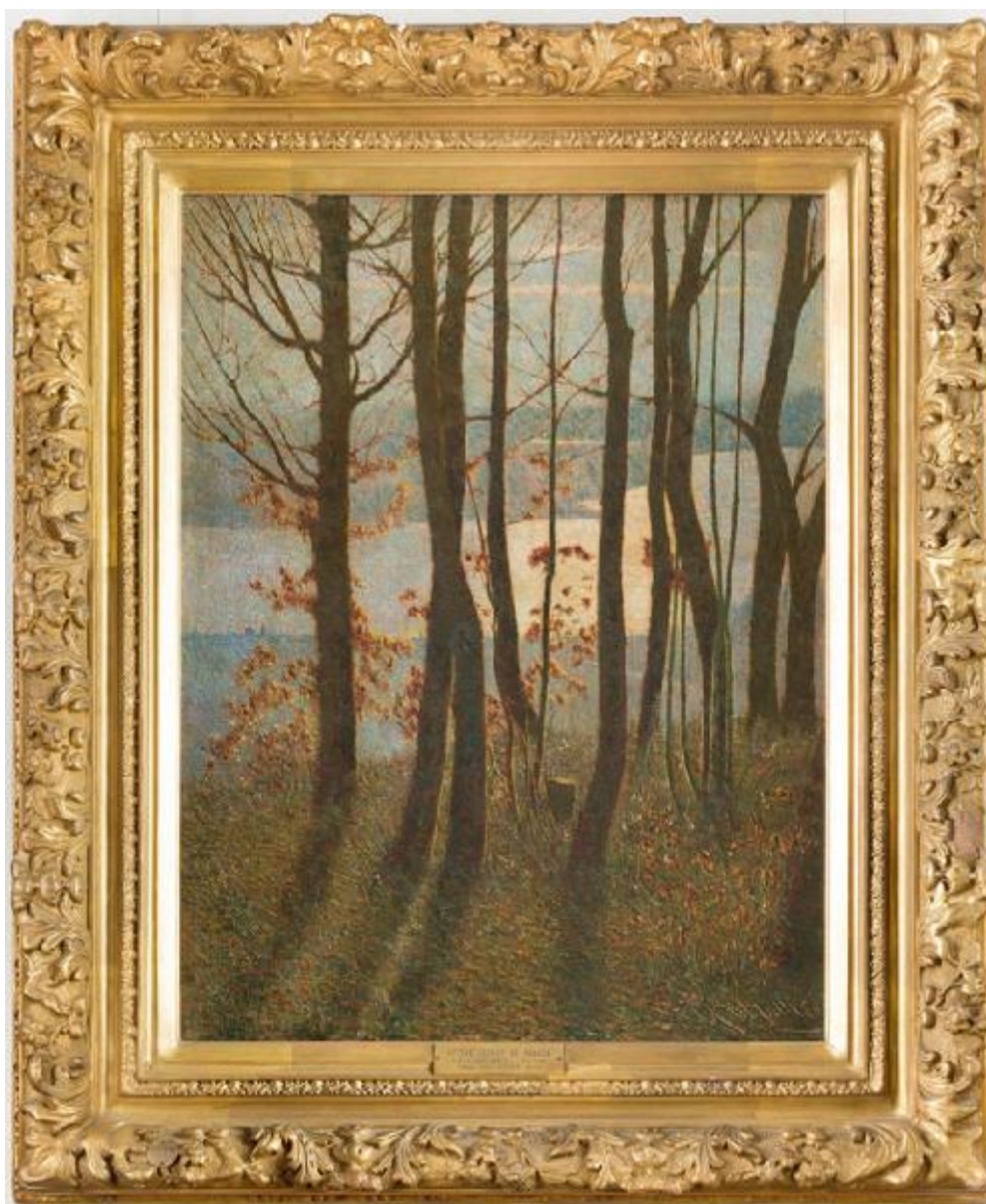


# Poema invernale - Mattino (Mattino gioioso)

Grubicy De Dragon Vittore



Link risorsa: <https://www.lombardiabeniculturali.it/opere-arte/schede/2d050-00087/>

Scheda SIRBeC: <https://www.lombardiabeniculturali.it/opere-arte/schede-complete/2d050-00087/>

## CODICI

Unità operativa: 2d050

Numero scheda: 87

Codice scheda: 2d050-00087

Tipo scheda: OA

Livello ricerca: P

## CODICE UNIVOCO

Codice regione: 03

Ente schedatore: R03/ Galleria d'Arte Moderna di Milano

Ente competente: S27

## RELAZIONI

### STRUTTURA COMPLESSA

Livello: 27

## OGGETTO

Categoria dell'oggetto: pittura

### OGGETTO

Definizione: dipinto

Disponibilità del bene: reale

### SOGGETTO

Categoria generale: paesaggio

Identificazione: paesaggio

Titolo: Poema invernale - Mattino (Mattino gioioso)

## LOCALIZZAZIONE GEOGRAFICO-AMMINISTRATIVA

### INDICAZIONE DEL CONTENITORE FISICO

Codice del contenitore fisico: 7569

Categoria del contenitore fisico: architettura

### LOCALIZZAZIONE GEOGRAFICO-AMMINISTRATIVA ATTUALE

Stato: Italia

Regione: Lombardia

Provincia: MI

Nome provincia: Milano

Codice ISTAT comune: 015146

Comune: Milano

### **COLLOCAZIONE SPECIFICA**

Tipologia: villa

Qualificazione: reale

Denominazione: Villa Reale - complesso

Indirizzo: Via Palestro, 16

Denominazione struttura conservativa - livello 1: Galleria d'Arte Moderna

Collocazione originaria: SC

### **ACCESSIBILITA' DEL BENE**

Accessibilità: SI

## **ALTRE LOCALIZZAZIONI GEOGRAFICO-AMMINISTRATIVE**

Tipo di localizzazione: luogo di esposizione

### **LOCALIZZAZIONE GEOGRAFICO-AMMINISTRATIVA [1 / 4]**

Continente: Europa

Stato: Italia

Regione: Lombardia

Provincia: MI

Comune: Milano

### **COLLOCAZIONE SPECIFICA [1 / 4]**

Tipologia: museo

Qualificazione: comunale

Denominazione: Galleria d'Arte Moderna

Complesso monumentale di appartenenza: Villa Reale

Denominazione spazio viabilistico: via Palestro, 16

Specifiche: piano I, sala 26

**DATA [1 / 4]**

Data ingresso: 1921 post

Data uscita: 1990/08/28

Tipo di localizzazione: luogo di deposito

**LOCALIZZAZIONE GEOGRAFICO-AMMINISTRATIVA [2 / 4]**

Continente: Europa

Stato: Italia

Regione: Lombardia

Provincia: MI

Comune: Milano

**COLLOCAZIONE SPECIFICA [2 / 4]**

Tipologia: museo

Qualificazione: comunale

Denominazione: Galleria d'Arte Moderna - magazzino 35

Complesso monumentale di appartenenza: Villa Reale

Denominazione spazio viabilistico: via Palestro, 16

**DATA [2 / 4]**

Data ingresso: 1990/08/28

Data uscita: 2003 post

Tipo di localizzazione: luogo di esposizione

**LOCALIZZAZIONE GEOGRAFICO-AMMINISTRATIVA [3 / 4]**

Continente: Europa

Stato: Italia

Regione: Lombardia

Provincia: MI

Comune: Milano

**COLLOCAZIONE SPECIFICA [3 / 4]**

Tipologia: museo

Qualificazione: comunale

Denominazione: Galleria d'Arte Moderna

Complesso monumentale di appartenenza: Villa Reale

Denominazione spazio viabilistico: via Palestro, 16

Specifiche: piano I, sala 24, 03

**DATA [3 / 4]**

Data ingresso: 2008

Tipo di localizzazione: luogo di esposizione

**LOCALIZZAZIONE GEOGRAFICO-AMMINISTRATIVA [4 / 4]**

Continente: Europa

Stato: Italia

Regione: Lombardia

Provincia: MI

Comune: Milano

**COLLOCAZIONE SPECIFICA [4 / 4]**

Tipologia: museo

Qualificazione: comunale

Denominazione: Galleria d'Arte Moderna

Complesso monumentale di appartenenza: Villa Reale

Denominazione spazio viabilistico: via Palestro, 16

Specifiche: piano 1, sala 24, 04

## **DATI PATRIMONIALI E COLLEZIONI**

**INVENTARIO**

Denominazione: Inventario Galleria d'Arte Moderna di Milano

Collocazione: Direzione Civiche Raccolte d'Arte, uff. Inventari

Numero: GAM 1718

Transcodifica del numero di inventario: 001718

**STIMA**

## **CRONOLOGIA**

**CRONOLOGIA GENERICA**

Secolo: secc. XIX/ XX

Frazione di secolo: fine/inizio

**CRONOLOGIA SPECIFICA**

Da: 1897

A: 1909

Motivazione cronologia: bibliografia

## DEFINIZIONE CULTURALE

### AUTORE

Nome di persona o ente: Grubicy De Dragon Vittore

Tipo intestazione: P

Dati anagrafici/Periodo di attività: 1851/ 1920

Codice scheda autore: ICCD0-05612

Motivazione dell'attribuzione: firma

## DATI TECNICI

### MATERIA E TECNICA

Materia: tela

Note: Tela preparata a gesso

Tecnica: pittura a olio

### MISURE

Unità: cm

Altezza: 75

Larghezza: 56

Specifiche: ingombro: 102,5 x 84x10,5

Indicazioni sul soggetto: paesaggio: prato, fiori, vegetazione, alberi, lago, colline, cielo, nuvole.

## DATI ANALITICI

### ISCRIZIONI [1 / 2]

Classe di appartenenza: documentaria

Tecnica di scrittura: a pennello

Posizione: in basso a destra

Trascrizione: V. Grubicy

### ISCRIZIONI [2 / 2]

Classe di appartenenza: commemorativa

Posizione: retro, sul telaio, etichetta

#### Trascrizione

Questa tela è la V della prima serie l'INVERNO IN MONTAGNA; fu principiata nel 189... e in seguito elaborata periodicamente consacrando a questa tela non meno di 8 mesi. Per confessione di umiltà devota Vittore Grubicy de Dragon. Milano Marzo 1909

## CONSERVAZIONE

### STATO DI CONSERVAZIONE

Data: 2001

Stato di conservazione: discreto

Fonte: analisi diretta (Direzione)

## RESTAURI E ANALISI

### RESTAURI

Data: 1990

Descrizione intervento: Restauro della cornice

Nome operatore [1 / 2]: Boccaletti, Giulio

Nome operatore [2 / 2]: Ranieri Tenti

## CONDIZIONE GIURIDICA E VINCOLI

### CONDIZIONE GIURIDICA

Indicazione generica: proprietà Ente pubblico territoriale

Indicazione specifica: Comune di Milano, Civiche Raccolte d'Arte, Galleria d'Arte Moderna

Indirizzo: Piazza Castello - 20121 Milano MI

### ACQUISIZIONE

Tipo acquisizione: donazione

Nome: Grubicy De Dragon Vittore

Data acquisizione: 1920

Luogo acquisizione: Mi/ Milano

Note: fonte: documentazione

## FONTI E DOCUMENTI DI RIFERIMENTO

**DOCUMENTAZIONE FOTOGRAFICA [1 / 2]**

Genere: documentazione esistente

Tipo: fotografia b/n

Codice identificativo: B2828

Specifiche: <CONV302> da rivedere - proviene da FTA

**DOCUMENTAZIONE FOTOGRAFICA [2 / 2]**

Codice univoco della risorsa: SC\_OA\_2d050-00087\_IMG-0000595381

Genere: documentazione allegata

Tipo: fotografia digitale colore

Codice identificativo: 117180000

Specifiche: <CONV302> da rivedere - proviene da IMR

Collocazione del file nell'archivio locale: GAM\_B

Nome del file originale: 117180000.jpg

**BIBLIOGRAFIA [1 / 7]**

Genere: bibliografia specifica

Autore: Caramel L./ Pirovano C.

Titolo libro o rivista: Galleria d'Arte Moderna. Opere dell'Ottocento F-M

Luogo di edizione: Milano

Anno di edizione: 1975

Codice scheda bibliografia: 2d010-00004

V., pp., nn.: p. 335

V., tavv., figg.: t. 1199

**BIBLIOGRAFIA [2 / 7]**

Genere: bibliografia specifica

Autore: M. Bezzola, G. Nicodemi

Titolo libro o rivista: La Galleria d'Arte Moderna. I dipinti

Luogo di edizione: Milano

Anno di edizione: 1938

Codice scheda bibliografia: 2d010-00017

V., pp., nn.: p. 258, n. 981

**BIBLIOGRAFIA [3 / 7]**

Genere: bibliografia specifica



Titolo libro o rivista: La Galleria d'Arte Moderna e la Villa Reale di Milano

Luogo di edizione: Milano

Anno di edizione: 2007

Codice scheda bibliografia: 2d010-00008

V., pp., nn.: p. 164

V., tavv., figg.: t. 5/d

**BIBLIOGRAFIA [4 / 7]**

Genere: bibliografia specifica

Titolo libro o rivista

Il paesaggio dell'Ottocento a Villa Reale. Le raccolte dei musei lombardi tra Neoclassicismo e Romanticismo

Luogo di edizione: Torino

Anno di edizione: 2010

Codice scheda bibliografia: 2d010-00055

V., pp., nn.: pp. 150-151, n. 11

**BIBLIOGRAFIA [5 / 7]**

Genere: bibliografia specifica

Titolo libro o rivista: Arte a Milano: 1906-1929

Luogo di edizione: Milano

Anno di edizione: 1996

Codice scheda bibliografia: 2d010-00067

V., pp., nn.: p. 126

**BIBLIOGRAFIA [6 / 7]**

Genere: bibliografia specifica

Titolo libro o rivista: The year 1900: art at the crossroad

Anno di edizione: 2000

Codice scheda bibliografia: 2d010-00068

V., pp., nn.: p. 258, n. 187

**BIBLIOGRAFIA [7 / 7]**

Genere: bibliografia specifica

Titolo libro o rivista: Vittore Grubicy e l'Europa. Alle radici del divisionismo

Luogo di edizione: Milano

Anno di edizione: 2005

Codice scheda bibliografia: 2d010-00095

V., pp., nn.: p. 107, n. 29

**MOSTRE [1 / 11]**

Titolo: I pittori del Lago Maggiore

Numero opera nel catalogo: 1978

Luogo, sede espositiva, data: Verbania - Pallanza, 1978

**MOSTRE [2 / 11]**

Titolo: Mostra del Post-Impressionismo

Luogo, sede espositiva, data: Londra, 1979-1980

**MOSTRE [3 / 11]**

Titolo: Il Divisionismo italiano

Luogo, sede espositiva, data: Trento, 1990

**MOSTRE [4 / 11]**

Titolo: 1906-1927 Arte a Milano

Luogo, sede espositiva, data: Milano, Fiera, 1995-1996

**MOSTRE [5 / 11]**

Titolo: The year 1900. Art at the crossroad

Luogo, sede espositiva, data: Londra - New York, 2000

**MOSTRE [6 / 11]**

Titolo: Dalla Scapigliatura al Futurismo

Luogo, sede espositiva, data: Milano, Palazzo Reale, 2001

**MOSTRE [7 / 11]**

Titolo: Luce e pittura in Italia 1850-1914

Luogo, sede espositiva, data: Bruxelles - Livorno, 2002

**MOSTRE [8 / 11]**

Titolo: Vittore Grubicy e l'Europa. Alle radici del divisionismo

Numero opera nel catalogo: n. 29, pag. 107

Luogo, sede espositiva, data: Milano, 2005

**MOSTRE [9 / 11]**

Titolo: Vittore Grubicy

Luogo, sede espositiva, data: Verbania, Museo del Paesaggio

**MOSTRE [10 / 11]**

Titolo: Radical Light: Italy's Divisionist painters 1891-1910

Luogo, sede espositiva, data: Londra - Zurigo, 2008 - 2009

**MOSTRE [11 / 11]**

Titolo: Il paesaggio dell'Ottocento a Villa Reale

Luogo, sede espositiva, data: Monza, Villa Reale 20 marzo-18 luglio 2010

**COMPILAZIONE**

**COMPILAZIONE**

Anno di redazione: 2001

Ente compilatore: Galleria d'Arte Moderna di Milano

Nome: Vecchio, S.

Funzionario responsabile: Fratelli, M.

**AGGIORNAMENTO-REVISIONE [1 / 2]**

Anno di aggiornamento/revisione: 2009

Nome: Pacchetti, Donata

Ente compilatore: Galleria d'Arte Moderna di Milano

Funzionario responsabile: Fratelli, Maria

**AGGIORNAMENTO-REVISIONE [2 / 2]**

Anno di aggiornamento/revisione: 2011

Nome: Tamanini, Francesca

Ente compilatore: Galleria d'Arte Moderna di Milano

Funzionario responsabile: Fratelli, Maria