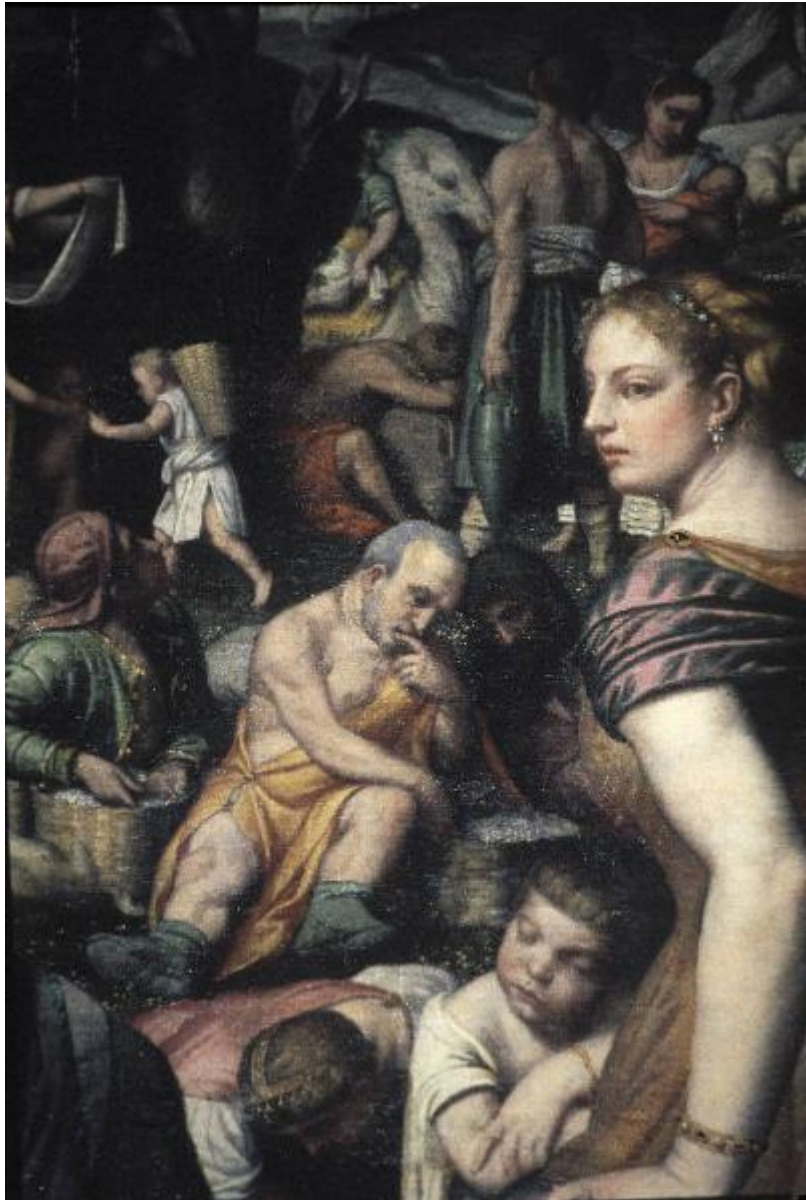


# Strage degli innocenti

Bonvincino, Alessandro



Link risorsa: <https://www.lombardiabeniculturali.it/opere-arte/schede/2k080-00004/>

Scheda SIRBeC: <https://www.lombardiabeniculturali.it/opere-arte/schede-complete/2k080-00004/>

## CODICI

Unità operativa: 2k080

Numero scheda: 4

Codice scheda: 2k080-00004

Tipo scheda: OA

Livello ricerca: P

## CODICE UNIVOCO

Codice regione: 03

Ente schedatore: R03/ Comunità Montana Valle Trompia

Ente competente: S74

## RELAZIONI

### RELAZIONI CON ALTRI BENI

Tipo relazione: luogo di collocazione/localizzazione

Tipo scheda: A

Codice IDK della scheda correlata: LMD80-00020

Relazione con schede VAL: 2k080-00004

## OGGETTO

Categoria dell'oggetto: pittura

### OGGETTO

Definizione: dipinto

Identificazione: opera isolata

Disponibilità del bene: reale

### SOGGETTO

Categoria generale: sacro

Identificazione: Strage degli innocenti

## LOCALIZZAZIONE GEOGRAFICO-AMMINISTRATIVA

### INDICAZIONE DEL CONTENITORE FISICO

Codice del contenitore fisico: 21389

Categoria del contenitore fisico: architettura

### **LOCALIZZAZIONE GEOGRAFICO-AMMINISTRATIVA ATTUALE**

Stato: Italia

Regione: Lombardia

Provincia: BS

Nome provincia: Brescia

Codice ISTAT comune: 017029

Comune: Brescia

### **COLLOCAZIONE SPECIFICA**

Tipologia: chiesa

Denominazione: Chiesa di S. Giovanni Evangelista

Indirizzo: Contrada S. Giovanni

Collocazione originaria: SI

### **ACCESSIBILITA' DEL BENE**

Accessibilità: SI

## **CRONOLOGIA**

### **CRONOLOGIA GENERICA**

Secolo: sec. XVI

Frazione di secolo: secondo quarto

### **CRONOLOGIA SPECIFICA**

Da: 1531

Validità: ca.

A: 1532

Validità: ca.

Motivazione cronologia: bibliografia

## **DEFINIZIONE CULTURALE**

### **AUTORE**

Nome di persona o ente: Bonvincino, Alessandro

Tipo intestazione: P

## COMMITTENZA

Data: 1530

Circostanza: morte del nipote Giovanni Casari

Nome: Casari, Innocenzo

## DATI TECNICI

### MATERIA E TECNICA

Materia: tela

Tecnica: pittura a olio

### MISURE

Unità: cm

Altezza: 231

Larghezza: 141

## DATI ANALITICI

### DESCRIZIONE

Indicazioni sull'oggetto

Un gruppo concitato di figure occupano la parte inferiore del dipinto e mettono in scena l'episodio evangelico della strage degli innocenti, lo sterminio dei fanciulli di Betlemme ordinato da Erode il Grande quando venne a conoscenza della nascita di un bambino destinato a diventare "re dei Giudei". In primo piano compaiono i soldati nell'atto di colpire con i pugnali i fanciulli tenuti in braccio dalle madri che nei gesti e negli sguardi manifestano il dramma e la paura. Nella parte superiore del quadro compare Gesù fanciullo redentore in piedi, attorniato da nuvole e con in mano una croce. Lo sormonta una lapide con la scritta "INNOCENTES ET RECTI/ ADHESERUNT/ MIHI". La scena è ambientata nella piazza di una città immaginaria, sullo sfondo di architetture classiche e di un paesaggio collinare.

### ISCRIZIONI

Classe di appartenenza: sacra

Lingua: LAT

Tecnica di scrittura: a pennello

Tipo di caratteri: lettere capitali

Posizione: sulla lapide in alto

Trascrizione: INNOCENTES ET RECTI/ ADHESERUNT/ MIHI

Notizie storico-critiche

Il dipinto, già su tavola, poi riportato su tela nel 1906, si trova ancor oggi nella sua sede originaria, l'altare dedicato ai Santi Innocenti, eretto dopo il mese di settembre del 1531 e consacrato il 27 dicembre 1532. L'esecuzione dell'opera si colloca quindi tra queste due date ed è da ricondurre a una commissione del padre Innocenzo Casari, che volle così ricordare il nipote Giovanni Casari, morto assassinato nel 1530 e sepolto nella stessa cappella. Apprezzata dalle fonti

per l'eccellente tecnica compositiva e oggetto di una composizione in terzine scritta da Francesco Paglia tra il 1660 e il 1675 dove l'autore è definito "Raffaello bresciano", la pala rivela la forte impronta classicista di Moretto, in questo caso influenzato dagli affreschi raffaeleschi delle Stanza Vaticane, noti soprattutto attraverso la circolazione di stampe di riproduzione. Il carattere drammatico della scena è reso sapientemente in una composizione equilibrata, giocata sulla contrapposizione tra le masse e i movimenti della parte inferiore e il serafico Gesù redentore che appare in cielo.

## CONSERVAZIONE

### STATO DI CONSERVAZIONE

Data: 2014

Stato di conservazione: NR

## CONDIZIONE GIURIDICA E VINCOLI

### CONDIZIONE GIURIDICA

Indicazione generica: proprietà Ente religioso cattolico

Indicazione specifica: Parrocchia di S. Giovanni Evangelista

Indirizzo: contrada S. Giovanni, 12

## FONTI E DOCUMENTI DI RIFERIMENTO

### DOCUMENTAZIONE FOTOGRAFICA

Codice univoco della risorsa: SC\_OA\_2k080-00004\_IMG-0000477820

Genere: documentazione allegata

Tipo: fotografia digitale colore

Codice identificativo: EXPO\_OA\_2k080-00004\_01

Specifiche: #expo#

Nome del file originale: EXPO\_OA\_2k080-00004\_01.tif

### BIBLIOGRAFIA [1 / 3]

Genere: bibliografia specifica

Autore: Frangi, F.

Titolo libro o rivista: Pittura del Cinquecento a Brescia

Luogo di edizione: 1986

V., pp., nn.: p. 188

### BIBLIOGRAFIA [2 / 3]

Genere: bibliografia specifica

Autore: Alessandro Bonvicino

Titolo libro o rivista: Alessandro Bonvicino il Moretto

Luogo di edizione: Bologna

Anno di edizione: 1988

V., pp., nn.: pp. 91-94

**BIBLIOGRAFIA [3 / 3]**

Genere: bibliografia specifica

Autore: Begni Redona, P.V.

Titolo libro o rivista: Alessandro Bonvicino. Il Moretto

Luogo di edizione: Brescia

V., pp., nn.: pp. 252-256

## COMPILAZIONE

### COMPILAZIONE

Anno di redazione: 2014

Ente compilatore: Comunità Montana Valle Trompia

Nome: Bianchi, Eugenia

Funzionario responsabile: D'Attoma, Barbara