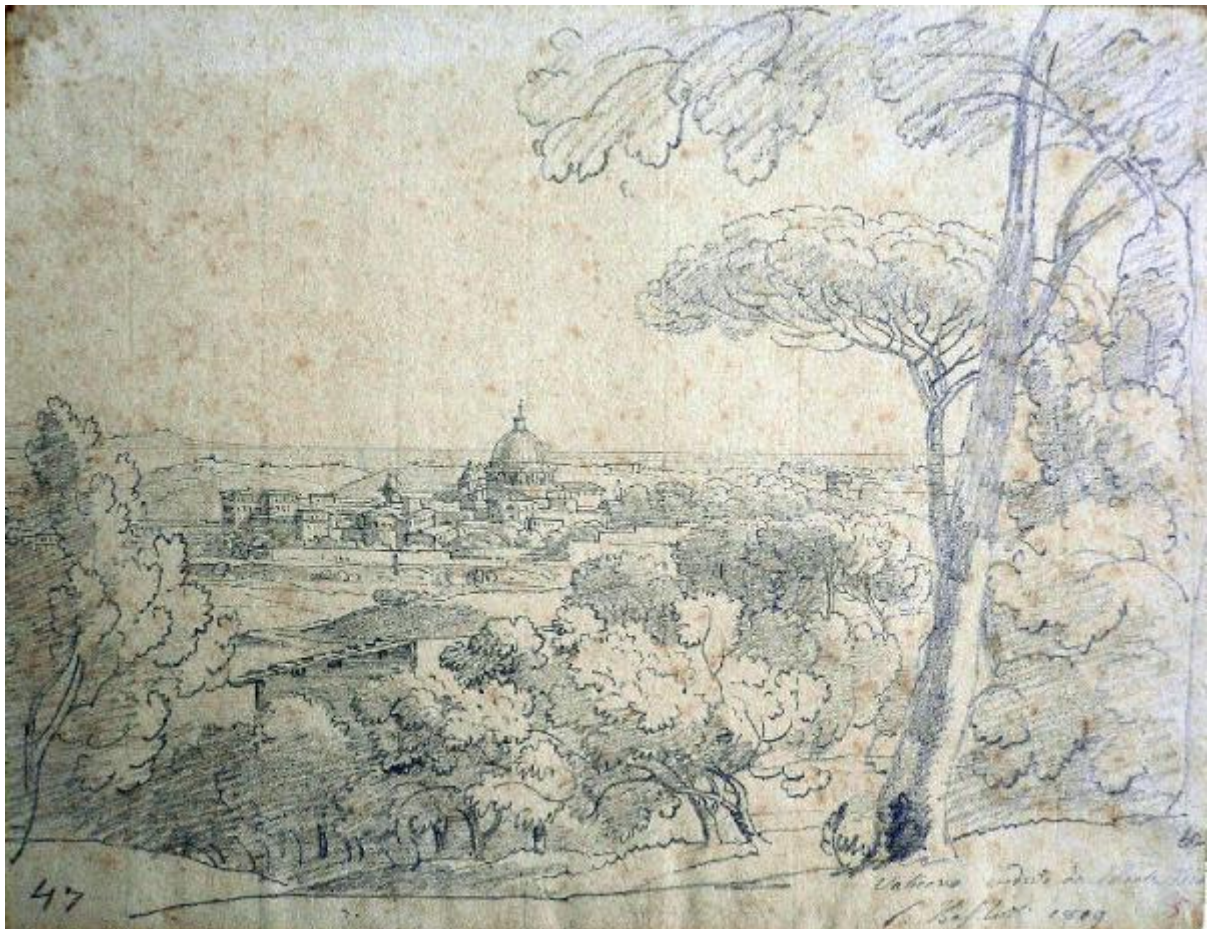


Vaticano visto da Monte Mario

Basiletti, Luigi



Link risorsa: <https://www.lombardiabeniculturali.it/opere-arte/schede/2k110-00001/>

Scheda SIRBeC: <https://www.lombardiabeniculturali.it/opere-arte/schede-complete/2k110-00001/>

CODICI

Unità operativa: 2k110

Numero scheda: 1

Codice scheda: 2k110-00001

Tipo scheda: OA

Livello ricerca: P

CODICE UNIVOCO

Codice regione: 03

Ente schedatore: R03/ Comunità Montana Valle Trompia

Ente competente: S23

RELAZIONI

RELAZIONI CON ALTRI BENI [1 / 2]

Tipo relazione: è compreso

Tipo scheda: COL

Codice IDK della scheda correlata: COL-2k050-0000002

RELAZIONI CON ALTRI BENI [2 / 2]

Tipo relazione: luogo di collocazione/localizzazione

Tipo scheda: ILC

Codice IDK della scheda correlata: 2k050-00004

Relazione con schede VAL: 2k110-00001

OGGETTO

Categoria dell'oggetto: disegno

SOGGETTO

Categoria generale: paesaggio

Identificazione: Vaticano visto da Monte Mario

LOCALIZZAZIONE GEOGRAFICO-AMMINISTRATIVA

INDICAZIONE DEL CONTENITORE FISICO

Codice del contenitore fisico: 27871

Categoria del contenitore fisico: architettura

LOCALIZZAZIONE GEOGRAFICO-AMMINISTRATIVA ATTUALE

Stato: Italia

Regione: Lombardia

Provincia: BS

Nome provincia: Brescia

Codice ISTAT comune: 017123

Comune: Ome

COLLOCAZIONE SPECIFICA

Tipologia: casa

Denominazione: Casa Malossi

Indirizzo: Via Magli, 51

Denominazione struttura conservativa - livello 1: Sistema Museale di Valle Trompia

Denominazione struttura conservativa - livello 2: Casa Museo Pietro Malossi

Tipologia struttura conservativa: museo

Collocazione originaria: NO

ACCESSIBILITA' DEL BENE

Accessibilità: SI

CRONOLOGIA

CRONOLOGIA GENERICA

Secolo: sec. XIX

Frazione di secolo: inizio

CRONOLOGIA SPECIFICA

Da: 1809

A: 1809

Motivazione cronologia: data

DEFINIZIONE CULTURALE

AUTORE

Nome di persona o ente: Basiletti, Luigi

Tipo intestazione: P

Dati anagrafici/Periodo di attività: 1780-1859

Motivazione dell'attribuzione: firma

DATI TECNICI

MATERIA E TECNICA

Materia: carta

Tecnica: matita

MISURE

Unità: mm

Altezza: 207

Larghezza: 264

DATI ANALITICI

DESCRIZIONE

Indicazioni sull'oggetto

Un albero frondoso sulla destra, interrotto dal limite del foglio, funge da quinta a una radura boscosa, in fondo alla quale si apre uno scorcio della Città Eterna. Al centro, elemento di unione tra cielo e terra, spicca la cupola della basilica di S. Pietro circondata da costruzioni più basse. In basso a destra si legge l'iscrizione "Vaticano veduto da Monte Ma[r]io/ L. Basiletti 1809".

ISCRIZIONI [1 / 3]

Classe di appartenenza: documentaria

Tecnica di scrittura: a matita

Tipo di caratteri: corsivo

Posizione: fronte, in basso a destra

Trascrizione: VATICANO VEDUTO DA MONTE MA[R]IO/ L. BASILETTI 1809

ISCRIZIONI [2 / 3]

Classe di appartenenza: documentaria

Tecnica di scrittura: a matita

Tipo di caratteri: corsivo

Posizione: fronte, in basso a sinistra

Trascrizione: 47

ISCRIZIONI [3 / 3]

Classe di appartenenza: documentaria

Tecnica di scrittura: a penna

Tipo di caratteri: corsivo

Posizione: retro

Trascrizione: BASILETTI/ PIERO MALOSSI/ BRESCIA.

Notizie storico-critiche

Questa scenografica veduta di taglio panoramico ha la prerogativa di essere uno studio dal vero che conduce al confronto con un'altra veduta riferita all'esperienza del soggiorno di Basiletti a Roma, ossia "Porta Romana del popolo" (Brescia, Musei Civici d'Arte e Storia). Entrambe sono caratterizzate da notevole immediatezza, quasi fotografica, ma ancora legate a schemi compositivi di matrice secentesca, in cui il rilevamento grafico assume un ruolo fondamentale. Con pochi ma precisi tratti di matita, velocemente tracciati su fogli di ridotte dimensioni, il pittore restituisce panorami in cui gli edifici sono limitati a presenze smaterializzate. Lo studio dal vero nella pittura di paesaggio tra Sei e Settecento si qualifica come esercizio per addestrare l'occhio e la mano, finalità che l'artista risolve nel tracciare velocemente il disegno. Nella storia di pittura di paesaggio, Roma trova il suo fulcro di attrazione internazionale: dalla metà del Settecento fino alla prima metà del secolo successivo la città dei Papi diviene infatti l'inevitabile destinazione di ogni paesaggista europeo. Quando Basiletti giunge a Roma nel 1803, la cerchia delle sue amicizie comprende tra gli altri due artisti olandesi che avevano raggiunto una certa notorietà: Wilhelm Friedrich Gmelin (1760-1820), celebre incisore specializzato in paesaggi di grande formato, e Hendrik Voogd (1777-1830) suo "amico affezionatissimo". Le doti di disegnatore di quest'ultimo costituiscono certamente per Basiletti una lezione fondamentale. Il pittore bresciano scopre infatti, grazie a loro, la propria vocazione di paesaggista. I tratti distintivi che emergono dai suoi studi sono il tratteggio delle parti in ombra, la resa della cosiddetta "frappa", ossia il fogliame degli alberi, la ramificazione delle essenze arboree e l'attenzione per i dettagli descrittivi. L'originaria consistenza dei disegni di Basiletti si deduce dalla parte del fondo conservata dagli eredi, rintracciabile presso diverse collezioni private anche in nuclei omogenei.

Il foglio appartiene alla ricca collezione nella quale Malossi raccolse oltre 1500 tra disegni e cartoni preparatori per tele e affreschi eseguiti da noti artisti bresciani operosi prevalentemente nella seconda metà dell'Ottocento. Oltre a quello in esame la collezione annovera un altro foglio di tema romano dedicato alla Villa di Tivoli, firmato e datato da Basiletti al 1819.

CONSERVAZIONE**STATO DI CONSERVAZIONE**

Data: 2014

Stato di conservazione: buono

CONDIZIONE GIURIDICA E VINCOLI**CONDIZIONE GIURIDICA**

Indicazione generica: proprietà privata

ACQUISIZIONE

Note: fonte: legato testamentario n. 60599/19275 registrato il 10/04/2001

FONTI E DOCUMENTI DI RIFERIMENTO**DOCUMENTAZIONE FOTOGRAFICA**

Codice univoco della risorsa: SC_OA_2k110-00001_IMG-0000478034

Genere: documentazione allegata

Tipo: fotografia digitale colore

Autore: Gares, Milena

Data: 2010

Ente proprietario: Fondazione Pietro Malossi

Codice identificativo: Expo_OA_2k110-00001_01

Specifiche: #expo#

Nome del file originale: Expo_OA_2k110-00001_01.jpg

BIBLIOGRAFIA

Genere: bibliografia specifica

Autore: Mondini M.

Titolo libro o rivista

Luigi Basiletti a Roma e a Napoli. Ricordi di viaggio di un pittore neoclassico. Dallae collezioni dei Civici Musei d'arte e storia di Brescia

Luogo di edizione: Brescia

Anno di edizione: 1999

V., pp., nn.: p. 138

COMPILAZIONE

COMPILAZIONE

Anno di redazione: 2014

Ente compilatore: Comunità Montana Valle Trompia

Nome: D'Attoma, Barbara