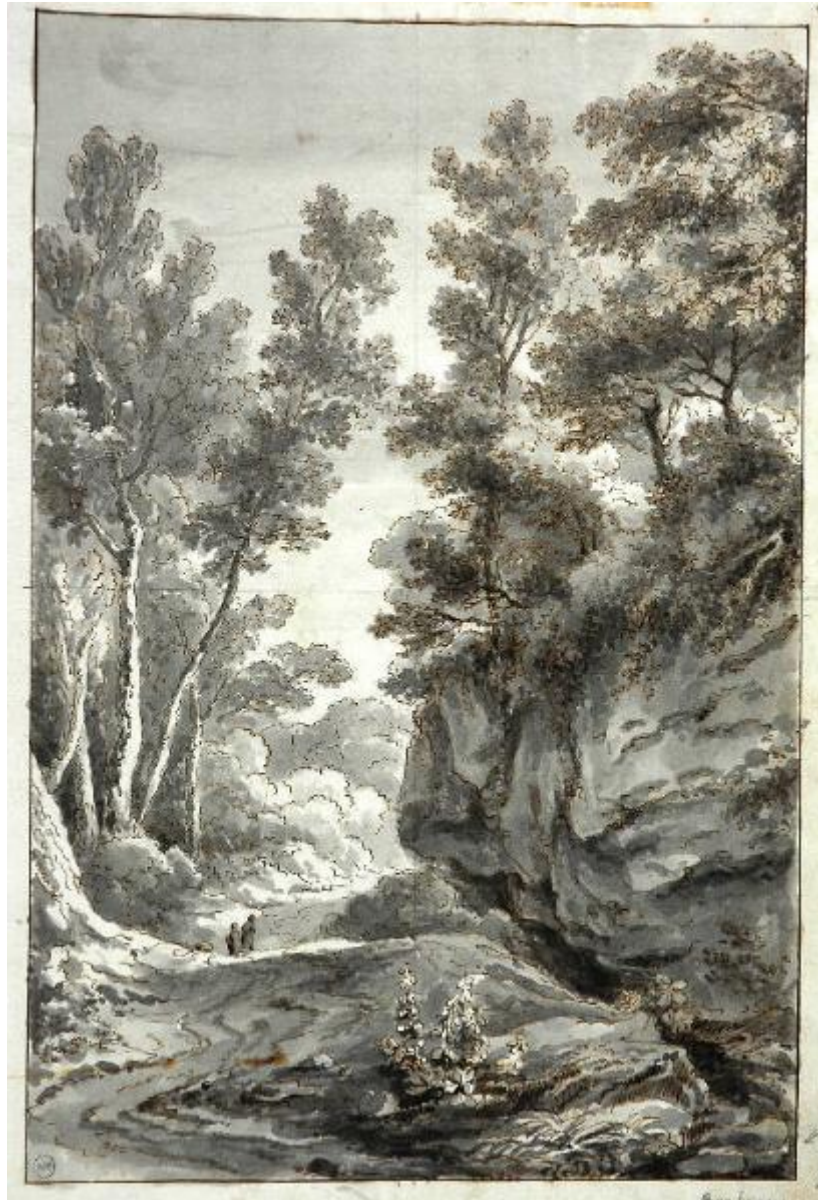


PAESAGGIO

Monti Tiziano



Link risorsa: <https://www.lombardiabeniculturali.it/opere-arte/schede/2o050-00016/>

Scheda SIRBeC: <https://www.lombardiabeniculturali.it/opere-arte/schede-complete/2o050-00016/>

CODICI

Unità operativa: 2o050

Numero scheda: 16

Codice scheda: 2o050-00016

Tipo scheda: D

Livello ricerca: C

CODICE UNIVOCO

Codice regione: 03

Numero catalogo generale: 00642171

Ente schedatore: R03/ Museo Poldi Pezzoli

Ente competente: S27

RELAZIONI

RELAZIONI CON ALTRI BENI

Tipo relazione: è compreso

Tipo scheda: COL

Codice IDK della scheda correlata: COL-LMD20-0000002

OGGETTO

Categoria dell'oggetto: disegno

OGGETTO

Definizione: disegno

Identificazione: opera isolata

Disponibilità del bene: reale

SOGGETTO

Categoria generale: paesaggio

Identificazione: PAESAGGIO

LOCALIZZAZIONE GEOGRAFICO-AMMINISTRATIVA

INDICAZIONE DEL CONTENITORE FISICO

Codice del contenitore fisico: 24497

Categoria del contenitore fisico: architettura

LOCALIZZAZIONE GEOGRAFICO-AMMINISTRATIVA ATTUALE

Stato: Italia

Regione: Lombardia

Provincia: MI

Nome provincia: Milano

Codice ISTAT comune: 015146

Comune: Milano

COLLOCAZIONE SPECIFICA

Tipologia: palazzo

Denominazione: Palazzo Poldi Pezzoli

Indirizzo: Via Alessandro Manzoni 12-14

Denominazione struttura conservativa - livello 1: Museo Poldi Pezzoli

Tipologia struttura conservativa: museo

Altra denominazione: Palazzo Trivulzio

ALTRE LOCALIZZAZIONI GEOGRAFICO-AMMINISTRATIVE

Tipo di localizzazione: luogo di provenienza/collocazione precedente

LOCALIZZAZIONE GEOGRAFICO-AMMINISTRATIVA

Stato: Italia

Regione: Lombardia

Provincia: MI

Comune: Milano

COLLOCAZIONE SPECIFICA

Tipologia: casa

Denominazione: Casa Lampugnani

Denominazione struttura conservativa - livello 1: Collezione privata Lampugnani Riccardo

DATA

Data ingresso: 1972 ante

Data uscita: 1997

DATI PATRIMONIALI E COLLEZIONI

INVENTARIO

Data: 1997

Numero: 5064

COLLEZIONI

Denominazione: Collezione di disegni di Riccardo Lampugnani

Nome del collezionista: Lampugnani, Riccardo

CRONOLOGIA

CRONOLOGIA GENERICA

Secolo: secc. XVIII/ XIX

CRONOLOGIA SPECIFICA

Da: 1796

Validità: post

A: 1830

Validità: ca.

Motivazione cronologia: analisi stilistica

Motivazione cronologia: documentazione

DEFINIZIONE CULTURALE

AUTORE

Nome di persona o ente: Monti Tiziano

Tipo intestazione: P

Dati anagrafici/Periodo di attività: 1780 ca./ 1830 ca.

Codice scheda autore: 2o050-00008

Motivazione dell'attribuzione: firma

DATI TECNICI

MATERIA E TECNICA

Materia: carta

Tecnica [1 / 2]: penna

Tecnica [2 / 2]: acquerellatura

MISURE

Unità: mm

Altezza: 338

Larghezza: 233

DATI ANALITICI

DESCRIZIONE

Indicazioni sull'oggetto: carta bianca vergellata

Indicazioni sul soggetto: PAESAGGIO: paesaggio con bosco. FIGURE: due figurine

ISCRIZIONI [1 / 5]

Classe di appartenenza: documentaria

Tecnica di scrittura: a penna

Tipo di caratteri: corsivo

Posizione: in basso a destra

Autore: Monti Tiziano

Trascrizione: BARBIANO

ISCRIZIONI [2 / 5]

Classe di appartenenza: documentaria

Tecnica di scrittura: a matita

Tipo di caratteri: numeri arabi

Posizione: in basso a destra

Trascrizione: X 4

ISCRIZIONI [3 / 5]

Classe di appartenenza: documentaria

Tecnica di scrittura: a matita

Tipo di caratteri: corsivo

Posizione: in basso a destra

Trascrizione: BARBIANO

ISCRIZIONI [4 / 5]

Classe di appartenenza: documentaria

Tecnica di scrittura: a penna

Tipo di caratteri: numeri arabi

Posizione: in alto a destra

Trascrizione: 8

ISCRIZIONI [5 / 5]

Tecnica di scrittura: a matita

Tipo di caratteri: numeri arabi

Posizione: sul verso

Trascrizione: 5064

STEMMI, EMBLEMI, MARCHI

Classe di appartenenza: marchio

Qualificazione: museale

Identificazione: Museo Poldi Pezzoli

Quantità: 1

Posizione: in basso a destra

Descrizione: iniziali "MPP" racchiuse in cerchio

Notizie storico-critiche

La data post-quem è desunta dal disegno dello stesso autore con n. inv. 5055.

Una foto in bn del disegno è conservata nell'album "D 6 bis 1800-1900", un'altra, a colori, con data stampata "dic. 1972" si trova nell'album "D 6 1800-1900". L'iscrizione deve avere indotto Riccardo Lampugnani a ipotizzare che Tiziano Monti fosse emiliano (v. scheda 15, del disegno n. inv. 5071). Il disegno doveva far parte di un album (v. scheda 11, disegno n. inv. 5057) smembrato dopo il 1972 da Lampugnani stesso.

La mancanza della minima documentazione sull'autore consente solo confronti stilistici con altri artisti del periodo compreso tra il 1770 circa e il 1830 circa, ed accettando l'indicazione fornita da Lampugnani sull'ambito emiliano. Il periodo è da me ipotizzato tenendo conto della data scritta dall'autore sul disegno n. inv. 5055, "1796", molto probabilmente data di esecuzione del disegno stesso, utile per abbozzare un tentativo di definizione di data di nascita dell'autore, che per ragioni stilistiche ritengo non possa di molto precedere il 1770. Il 1830 come ante quem riguarda non tanto la possibile data di morte quanto la data più plausibile per la collocazione stilistica di questo gruppo di disegni. Il tipo di paesaggio in essi rappresentato infatti pur essendo convenzionale si discosta dalla concezione classicista del paesaggio in voga nel settecento in Emilia Romagna, per fare propria la visione più ariosa, aperta, "sensistica" della natura, che inizia a diffondersi nei primi anni dell'ottocento, in cui la scena di genere viene abolita o ridotta a dimensioni molto ridotte, a inaugurare quell'attenzione alla natura come forza che sovrasta l'uomo, propria della cultura pre-romantica e romantica. In particolare i forti contrasti chiaroscurali degli alberi e dei dossi in primo piano ricordano un disegno acquarellato di Felice Giani, "Veduta di Imola", datato 1805 e conservato nella collezione della Cassa di Risparmio di Bologna (Manfrini e Orlandi 1992).

CONSERVAZIONE

STATO DI CONSERVAZIONE

Data: 2006

Stato di conservazione: buono

Indicazioni specifiche

traccia di scotch lungo il bordo superiore: il foglio era stato così applicato su un cartoncino di supporto

CONDIZIONE GIURIDICA E VINCOLI

CONDIZIONE GIURIDICA

Indicazione generica: proprietà privata

ACQUISIZIONE

Note: fonte: documentazione

FONTI E DOCUMENTI DI RIFERIMENTO

DOCUMENTAZIONE FOTOGRAFICA

Codice univoco della risorsa: SC_D_2o050-00016_IMG-0000216979

Genere: documentazione allegata

Tipo: fotografia b/n

Codice identificativo: 5064

Nome del file originale: 5064.jpg

BIBLIOGRAFIA [1 / 2]

Genere: bibliografia di confronto

Autore: Manfrini M./ Orlandi P.

Titolo libro o rivista

Natura picta: paesaggio e immagini dell'Emilia Romagna nelle arti figurative, nella fotografia, nel cinema

Titolo contributo: Cultura e paesaggio nei secoli moderni. Dal '700 al '900

Luogo di edizione: Cinisello Balsamo (MI)

Anno di edizione: 1992

V., pp., nn.: pp. 63-75

V., tavv., figg.: ff. 3-7

BIBLIOGRAFIA [2 / 2]

Genere: bibliografia di confronto

COMPILAZIONE

COMPILAZIONE

Anno di redazione: 2006

Ente compilatore: Museo Poldi Pezzoli

Nome: Iato, Valeria

Funzionario responsabile: Di Lorenzo, Andrea