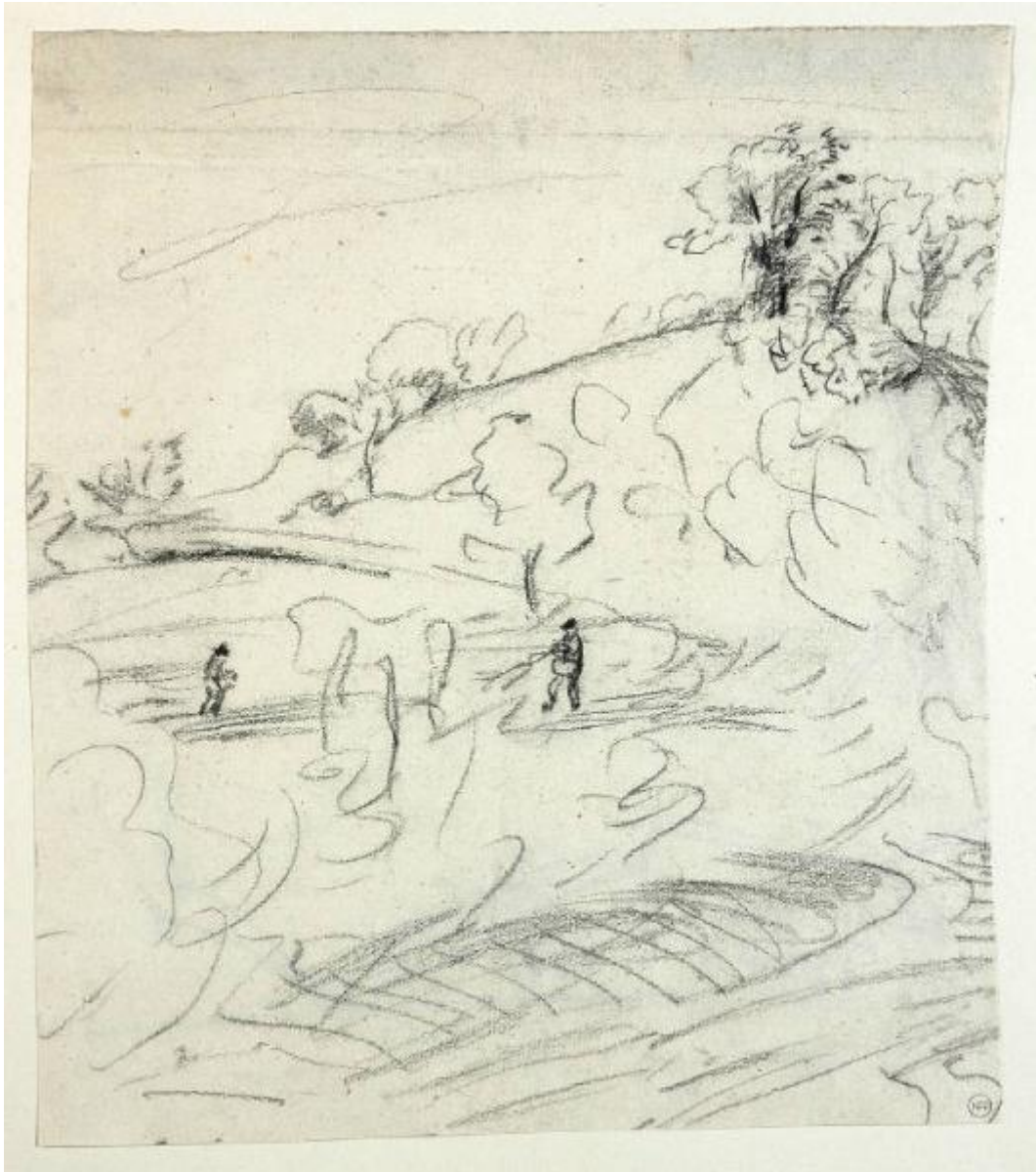


Paesaggio/ Animali

Bertelli Luigi



Link risorsa: <https://www.lombardiabeniculturali.it/opere-arte/schede/2o050-00130/>

Scheda SIRBeC: <https://www.lombardiabeniculturali.it/opere-arte/schede-complete/2o050-00130/>

CODICI

Unità operativa: 2o050

Numero scheda: 130

Codice scheda: 2o050-00130

Tipo scheda: D

Livello ricerca: C

CODICE UNIVOCO

Codice regione: 03

Numero catalogo generale: 01938534

Ente schedatore: R03/ Museo Poldi Pezzoli

Ente competente: S27

RELAZIONI

STRUTTURA COMPLESSA

Codice IDK della scheda madre: 2o050-00130

RELAZIONI CON ALTRI BENI

Tipo relazione: è compreso

Tipo scheda: COL

Codice IDK della scheda correlata: COL-LMD20-0000002

OGGETTO

Categoria dell'oggetto: disegno

OGGETTO

Definizione: disegno

Identificazione: opera isolata

Disponibilità del bene: reale

SOGGETTO

Categoria generale: paesaggio

Identificazione: Paesaggio/ Animali

LOCALIZZAZIONE GEOGRAFICO-AMMINISTRATIVA

INDICAZIONE DEL CONTENITORE FISICO

Codice del contenitore fisico: 24497

Categoria del contenitore fisico: architettura

LOCALIZZAZIONE GEOGRAFICO-AMMINISTRATIVA ATTUALE

Stato: Italia

Regione: Lombardia

Provincia: MI

Nome provincia: Milano

Codice ISTAT comune: 015146

Comune: Milano

COLLOCAZIONE SPECIFICA

Tipologia: palazzo

Denominazione: Palazzo Poldi Pezzoli

Indirizzo: Via Alessandro Manzoni 12-14

Denominazione struttura conservativa - livello 1: Museo Poldi Pezzoli

Tipologia struttura conservativa: museo

Altra denominazione: Palazzo Trivulzio

ALTRE LOCALIZZAZIONI GEOGRAFICO-AMMINISTRATIVE

Tipo di localizzazione: luogo di provenienza/collocazione precedente

LOCALIZZAZIONE GEOGRAFICO-AMMINISTRATIVA

Stato: Italia

Regione: Lombardia

Provincia: MI

Comune: Milano

COLLOCAZIONE SPECIFICA

Tipologia: casa

Denominazione: Casa Lampugnani

Denominazione struttura conservativa - livello 1: Collezione privata Lampugnani Riccardo

DATA

Data ingresso: 1997 ante

Data uscita: 1997

DATI PATRIMONIALI E COLLEZIONI

INVENTARIO

Data: 1997

Numero: 5023

COLLEZIONI

Denominazione: Collezione di disegni di Riccardo Lampugnani

Nome del collezionista: Lampugnani, Riccardo

CRONOLOGIA

CRONOLOGIA GENERICA

Secolo: secc. XIX/ XX

CRONOLOGIA SPECIFICA

Da: 1890

Validità: ca.

A: 1916

Validità: ante

Motivazione cronologia: analisi stilistica

Motivazione cronologia: documentazione

DEFINIZIONE CULTURALE

AUTORE

Nome di persona o ente: Bertelli Luigi

Tipo intestazione: P

Dati anagrafici/Periodo di attività: 1833/ 1916

Codice scheda autore: 2o050-00020

Motivazione dell'attribuzione: documentazione

DATI TECNICI

MATERIA E TECNICA

Materia: carta

Tecnica: carboncino

MISURE

Unità: mm

Altezza: 285

Larghezza: 250

DATI ANALITICI

DESCRIZIONE

Indicazioni sull'oggetto

PAESAGGIO: paesaggio con contadini (recto). ANIMALI: buoi. Aratro. Tronco (verso); carta bianca vergellata

STEMMI, EMBLEMI, MARCHI

Classe di appartenenza: marchio

Qualificazione: museale

Identificazione: Museo Poldi Pezzoli

Quantità: 1

Posizione: in basso a destra, sul recto

Descrizione: iniziali "MPP" racchiuse in cerchio

Notizie storico-critiche

Il disegno fa parte di un insieme, con numeri di inventario da 5008 a 5026, conservati da Riccardo Lampugnani in una cartelletta di cartone con etichetta che reca l'iscrizione a penna "Luigi Bertelli 20 disegni originali" e, sempre a penna: "1852-1916, e altri". I disegni pervenuti al museo Poldi Pezzoli sono 19. Il disegno mancante è documentato da una foto nell'Album "D 15" e rappresenta una piccola figura femminile davanti a un albero. Nello stesso Album è conservata una foto in b/n del presente disegno (recto). La datazione post quem proposta indica il periodo tardo dell'attività di Bertelli, caratterizzato dallo studio dal vero (prediletto dall'artista) del paesaggio reso con un tratto sintetico in una impaginazione di ampio respiro che spesso presenta un punto di vista lontano e rialzato.

CONSERVAZIONE

STATO DI CONSERVAZIONE

Data: 2007

Stato di conservazione: buono

Indicazioni specifiche

il foglio è applicato con due strisce di scotch sul bordo superiore del verso a un supporto di cartoncino

CONDIZIONE GIURIDICA E VINCOLI

CONDIZIONE GIURIDICA

Indicazione generica: proprietà privata

ACQUISIZIONE

Note: fonte: documentazione

FONTI E DOCUMENTI DI RIFERIMENTO

DOCUMENTAZIONE FOTOGRAFICA

Codice univoco della risorsa: SC_D_2o050-00130_IMG-0000223461

Genere: documentazione allegata

Tipo: fotografia colore

Codice identificativo: 5023r

Nome del file originale: 5023r.jpg

BIBLIOGRAFIA [1 / 3]

Genere: bibliografia di confronto

Autore: Bertocchi Nino

Titolo libro o rivista: Luigi Bertelli

Luogo di edizione: Bologna

Anno di edizione: 1946

BIBLIOGRAFIA [2 / 3]

Genere: bibliografia di confronto

Autore: Luigi Bertelli 1832

Titolo libro o rivista

Luigi Bertelli 1832-1916. Mostra a Bologna, Galleria d'Arte Moderna e Ass. Francesco Francia. Museo Civ. Archeologico, ott-nov 1985

Luogo di edizione: Torino

Anno di edizione: 1985

BIBLIOGRAFIA [3 / 3]

Genere: bibliografia di confronto

Autore: Arcangeli Francesco

Titolo libro o rivista: Francesco Arcangeli

Titolo contributo

Retrospectiva di Luigi Bertelli (1832-1916), Galleria d'Arte Stivani, Bologna, Gall. Cavour 8, 17 ott-15 nov 1970

Anno di edizione: 1999

V., pp., nn.: 601-607

COMPILAZIONE

COMPILAZIONE

Anno di redazione: 2007

Ente compilatore: Museo Poldi Pezzoli

Nome: Iato, Valeria

Funzionario responsabile: Di Lorenzo, Andrea