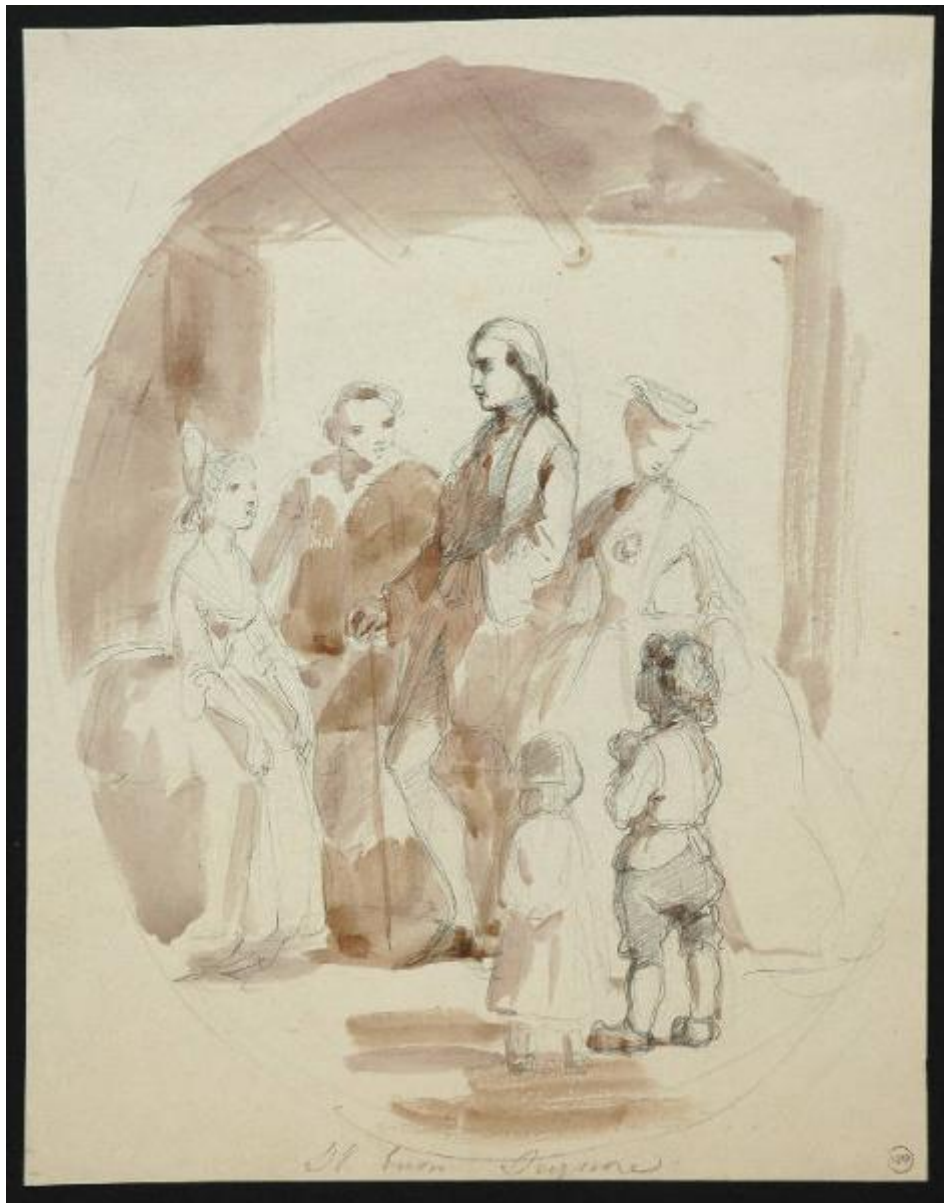


Scena familiare

Induno Girolamo (cerchia)



Link risorsa: <https://www.lombardiabeniculturali.it/opere-arte/schede/2o050-00158/>

Scheda SIRBeC: <https://www.lombardiabeniculturali.it/opere-arte/schede-complete/2o050-00158/>

CODICI

Unità operativa: 2o050

Numero scheda: 158

Codice scheda: 2o050-00158

Tipo scheda: D

Livello ricerca: C

CODICE UNIVOCO

Codice regione: 03

Numero catalogo generale: 01938558

Ente schedatore: R03/ Museo Poldi Pezzoli

Ente competente: S27

RELAZIONI

RELAZIONI CON ALTRI BENI

Tipo relazione: è compreso

Tipo scheda: COL

Codice IDK della scheda correlata: COL-LMD20-0000002

OGGETTO

Categoria dell'oggetto: disegno

OGGETTO

Definizione: disegno

Identificazione: opera isolata

Disponibilità del bene: reale

SOGGETTO

Categoria generale: genere

Identificazione: Scena familiare

LOCALIZZAZIONE GEOGRAFICO-AMMINISTRATIVA

INDICAZIONE DEL CONTENITORE FISICO

Codice del contenitore fisico: 24497

Categoria del contenitore fisico: architettura

LOCALIZZAZIONE GEOGRAFICO-AMMINISTRATIVA ATTUALE

Stato: Italia

Regione: Lombardia

Provincia: MI

Nome provincia: Milano

Codice ISTAT comune: 015146

Comune: Milano

COLLOCAZIONE SPECIFICA

Tipologia: palazzo

Denominazione: Palazzo Poldi Pezzoli

Indirizzo: Via Alessandro Manzoni 12-14

Denominazione struttura conservativa - livello 1: Museo Poldi Pezzoli

Tipologia struttura conservativa: museo

Altra denominazione: Palazzo Trivulzio

ALTRE LOCALIZZAZIONI GEOGRAFICO-AMMINISTRATIVE

Tipo di localizzazione: luogo di provenienza/collocazione precedente

LOCALIZZAZIONE GEOGRAFICO-AMMINISTRATIVA

Stato: Italia

Regione: Lombardia

Provincia: MI

Comune: Milano

COLLOCAZIONE SPECIFICA

Tipologia: casa

Denominazione: Casa Lampugnani

Denominazione struttura conservativa - livello 1: Collezione privata Lampugnani Riccardo

DATA

Data ingresso: 1997 ante

Data uscita: 1997

DATI PATRIMONIALI E COLLEZIONI

INVENTARIO

Data: 1997

Numero: 5060

COLLEZIONI

Denominazione: Collezione di disegni di Riccardo Lampugnani

Nome del collezionista: Lampugnani, Riccardo

CRONOLOGIA

CRONOLOGIA GENERICA

Secolo: sec. XIX

Frazione di secolo: metà

CRONOLOGIA SPECIFICA

Da: 1840

Validità: ca.

A: 1870

Validità: ca.

Motivazione cronologia: analisi stilistica

DEFINIZIONE CULTURALE

AUTORE

Nome di persona o ente: Induno Girolamo

Tipo intestazione: P

Dati anagrafici/Periodo di attività: 1827/ 1890

Codice scheda autore: RL010-01170

Riferimento all'autore: cerchia

Motivazione dell'attribuzione: analisi stilistica

DATI TECNICI

MATERIA E TECNICA

Materia: carta

Tecnica [1 / 2]: matita

Tecnica [2 / 2]: acquerello

MISURE

Unità: mm

Altezza: 260

Larghezza: 203

DATI ANALITICI

DESCRIZIONE

Indicazioni sull'oggetto: carta giallina; acquerello bruno

Indicazioni sul soggetto: FIGURE: due figure femminili; due figure maschili; due bambini.

ISCRIZIONI [1 / 3]

Classe di appartenenza: documentaria

Lingua: italiano

Tecnica di scrittura: a matita

Tipo di caratteri: corsivo

Posizione: in basso

Trascrizione: Il buon Signore

ISCRIZIONI [2 / 3]

Classe di appartenenza: documentaria

Tecnica di scrittura: a matita

Tipo di caratteri: numeri arabi

Posizione: sul verso

Trascrizione: 307 [barrato]

ISCRIZIONI [3 / 3]

Classe di appartenenza: documentaria

Tecnica di scrittura: a matita

Tipo di caratteri: numeri arabi

Posizione: sul verso

Trascrizione: 5060

STEMMI, EMBLEMI, MARCHI

Classe di appartenenza: marchio

Qualificazione: museale

Identificazione: Museo Poldi Pezzoli

Quantità: 1

Posizione: in basso a destra

Descrizione: iniziali "MPP" racchiuse in cerchio

Notizie storico-critiche

La datazione proposta fa riferimento al neosettecentismo in voga verso la metà dell'ottocento. L'attribuzione all'ambito di Gerolamo Induno (1825-1890) è motivata dal tipo di esecuzione tecnica delle figure, in particolare di quella del bambino in primo piano a destra, e dal soggetto di genere, che è tipico del pittore milanese.

CONSERVAZIONE

STATO DI CONSERVAZIONE

Data: 2007

Stato di conservazione: buono

Indicazioni specifiche: Il foglio è applicato con una striscia di scotch sul verso, a un supporto di cartoncino.

CONDIZIONE GIURIDICA E VINCOLI

CONDIZIONE GIURIDICA

Indicazione generica: proprietà privata

ACQUISIZIONE

Note: fonte: documentazione

FONTI E DOCUMENTI DI RIFERIMENTO

DOCUMENTAZIONE FOTOGRAFICA

Codice univoco della risorsa: SC_D_2o050-00158_IMG-0000224630

Genere: documentazione allegata

Tipo: fotografia colore

Codice identificativo: 5060

Nome del file originale: 5060.jpg

COMPILAZIONE

COMPILAZIONE

Anno di redazione: 2007

Ente compilatore: Museo Poldi Pezzoli

Nome: Iato, Valeria

Funzionario responsabile: Di Lorenzo, Andrea