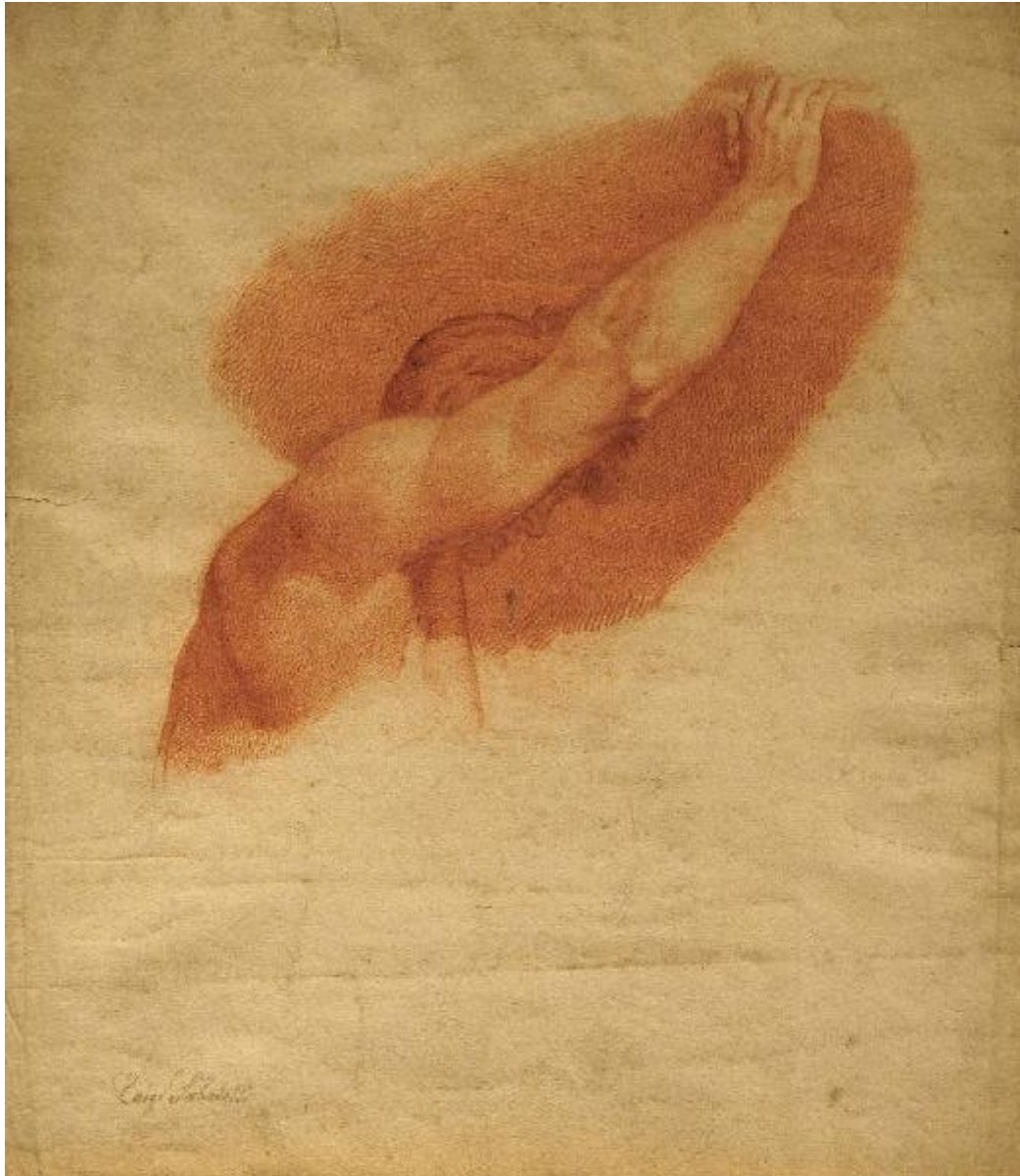


# Figura maschile

Sabatelli Luigi



Link risorsa: <https://www.lombardiabeniculturali.it/opere-arte/schede/2o050-00221/>

Scheda SIRBeC: <https://www.lombardiabeniculturali.it/opere-arte/schede-complete/2o050-00221/>

## CODICI

Unità operativa: 2o050

Numero scheda: 221

Codice scheda: 2o050-00221

Tipo scheda: D

Livello ricerca: C

## CODICE UNIVOCO

Codice regione: 03

Numero catalogo generale: 01967155

Ente schedatore: R03/ Museo Poldi Pezzoli

Ente competente: S27

## RELAZIONI

### RELAZIONI CON ALTRI BENI

Tipo relazione: è compreso

Tipo scheda: COL

Codice IDK della scheda correlata: COL-LMD20-0000002

## OGGETTO

Categoria dell'oggetto: disegno

### OGGETTO

Definizione: disegno

Identificazione: opera isolata

Disponibilità del bene: reale

### SOGGETTO

Categoria generale: essere umano e uomo in generale

Identificazione: Figura maschile

## LOCALIZZAZIONE GEOGRAFICO-AMMINISTRATIVA

### INDICAZIONE DEL CONTENITORE FISICO

Codice del contenitore fisico: 24497

Categoria del contenitore fisico: architettura

#### **LOCALIZZAZIONE GEOGRAFICO-AMMINISTRATIVA ATTUALE**

Stato: Italia

Regione: Lombardia

Provincia: MI

Nome provincia: Milano

Codice ISTAT comune: 015146

Comune: Milano

#### **COLLOCAZIONE SPECIFICA**

Tipologia: palazzo

Denominazione: Palazzo Poldi Pezzoli

Indirizzo: Via Alessandro Manzoni 12-14

Denominazione struttura conservativa - livello 1: Museo Poldi Pezzoli

Tipologia struttura conservativa: museo

Altra denominazione: Palazzo Trivulzio

#### **ALTRE LOCALIZZAZIONI GEOGRAFICO-AMMINISTRATIVE**

Tipo di localizzazione: luogo di provenienza/collocazione precedente

#### **LOCALIZZAZIONE GEOGRAFICO-AMMINISTRATIVA**

Stato: Italia

Regione: Lombardia

Comune: Milano

#### **COLLOCAZIONE SPECIFICA**

Tipologia: casa

Denominazione: Casa Lampugnani

Denominazione struttura conservativa - livello 1: Collezione privata Lampugnani Riccardo

#### **DATA**

Data ingresso: 1997 ante

Data uscita: 1997

#### **DATI PATRIMONIALI E COLLEZIONI**

## INVENTARIO

Data: 1997

Numero: 4668

## COLLEZIONI

Denominazione: Collezione di disegni di Riccardo Lampugnani

Nome del collezionista: Lampugnani, Riccardo

## CRONOLOGIA

### CRONOLOGIA GENERICA

Secolo: secc. XVIII/ XIX

Frazione di secolo: fine/inizio

### CRONOLOGIA SPECIFICA

Da: 1790

Validità: ca.

A: 1810

Validità: ante

Motivazione cronologia: analisi stilistica

## DEFINIZIONE CULTURALE

### AUTORE

Nome di persona o ente: Sabatelli Luigi

Tipo intestazione: P

Dati anagrafici/Periodo di attività: 1772/ 1850

Codice scheda autore: RL010-01973

Motivazione dell'attribuzione: firma

## DATI TECNICI

### MATERIA E TECNICA

Materia: carta

Tecnica: matita

### MISURE

Unità: mm

Altezza: 440

Larghezza: 376

## DATI ANALITICI

### DESCRIZIONE

Indicazioni sull'oggetto

matita rossa e matita nera su carta bianca ruvida; il foglio è applicato con tre strisce di carta, sul bordo superiore del verso, a un supporto di cartone rigido

Indicazioni sul soggetto: FIGURA MASCHILE: figura maschile con braccio alzato

### ISCRIZIONI [1 / 3]

Classe di appartenenza: documentaria

Tecnica di scrittura: a matita

Tipo di caratteri: corsivo

Posizione: in basso a sinistra

Autore: Sabatelli Luigi

Trascrizione: Luigi Sabatelli

### ISCRIZIONI [2 / 3]

Classe di appartenenza: documentaria

Tecnica di scrittura: a matita

Tipo di caratteri: lettere capitali, numeri

Posizione: sul verso, in alto

Trascrizione: C. IIa F33

### ISCRIZIONI [3 / 3]

Classe di appartenenza: documentaria

Tecnica di scrittura: a matita

Tipo di caratteri: lettere capitali, numeri

Posizione: sul verso, in basso a destra

Trascrizione: 549 D 32

Notizie storico-critiche

L'autore ha completato con la matita rossa, a tratti incrociati regolari e modulati allo scopo di ottenere il chiaroscuro, il disegno più esteso eseguito precedentemente con il segno leggero a matita nera, leggibile nella parte bassa del foglio, dove si vede la posizione seduta della figura sulle cui gambe è poggiata la testa di un'altra figura. La mano sollevata regge un bastone o verga o manico di coltello. Era probabilmente raffigurata una scena di sacrificio. La datazione proposta precede il periodo dell'insegnamento di Sabatelli presso l'Accademia di Brera a Milano, per il modellato

morbido della figura ottenuto con la matita, che rimanda alla formazione romana (1789-1794) dell'artista.

## CONSERVAZIONE

### STATO DI CONSERVAZIONE

Data: 2008

Stato di conservazione: discreto

Indicazioni specifiche: piccoli strappi restaurati lungo i bordi destro, superiore e sinistro

## CONDIZIONE GIURIDICA E VINCOLI

### CONDIZIONE GIURIDICA

Indicazione generica: proprietà privata

### ACQUISIZIONE

Note: fonte: documentazione

## FONTI E DOCUMENTI DI RIFERIMENTO

### DOCUMENTAZIONE FOTOGRAFICA

Codice univoco della risorsa: SC\_D\_2o050-00221\_IMG-0000226583

Genere: documentazione allegata

Tipo: fotografia b/n

Codice identificativo: 4668

Collocazione del file nell'archivio locale: D: \ Immagini

Nome del file originale: 4668.jpg

### BIBLIOGRAFIA [1 / 3]

Genere: bibliografia di confronto

Autore: Sabatelli Gaetano

Titolo libro o rivista: Cenni biografici sul Cav. Prof. Luigi Sabatelli scritti da lui medesimo e raccolti dal figlio Gaetano pittore

Luogo di edizione: Milano

Anno di edizione: 1900

### BIBLIOGRAFIA [2 / 3]

Genere: bibliografia di confronto

Autore: Del Bravo C./ Paolozzi Strozzi B.

Titolo libro o rivista: Luigi Sabatelli. Disegni e incisioni

Luogo di edizione: Firenze

Anno di edizione: 1978

**BIBLIOGRAFIA [3 / 3]**

Genere: bibliografia specifica

Autore: Riccardo Lampugnani

Titolo libro o rivista: Riccardo Lampugnani: una collezione milanese donata al Museo Poldi Pezzoli

Luogo di edizione: Milano

Anno di edizione: 1997

V., pp., nn.: p. 17

V., tavv., figg.: t. 9

**MOSTRE**

Titolo: Riccardo Lampugnani: una collezione milanese donata la Museo Poldi Pezzoli.

Numero opera nel catalogo: n. 9

Luogo, sede espositiva, data: Milano, , 1997

**COMPILAZIONE**

**COMPILAZIONE**

Anno di redazione: 2008

Ente compilatore: Museo Poldi Pezzoli

Nome: Iato, Valeria

Funzionario responsabile: Di Lorenzo, Andrea