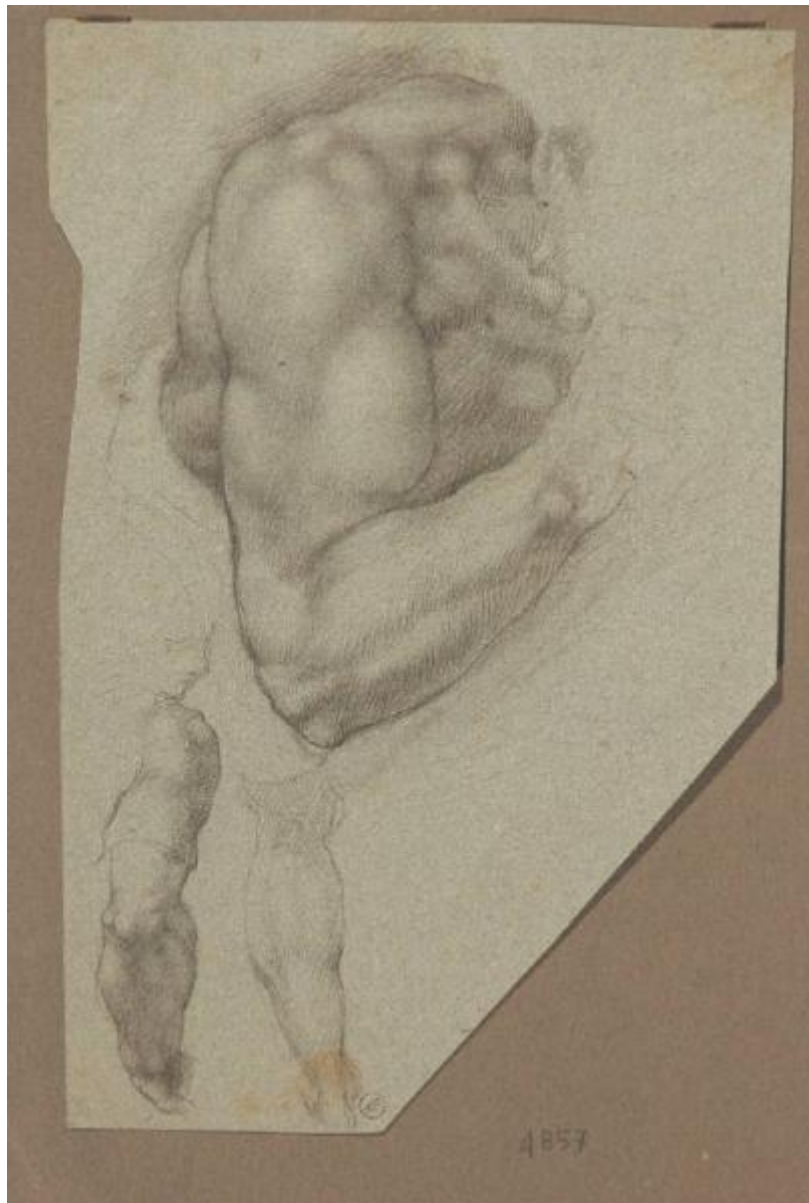


# Studi anatomici

## ambito toscano



Link risorsa: <https://www.lombardiabeniculturali.it/opere-arte/schede/2o060-00002/>

Scheda SIRBeC: <https://www.lombardiabeniculturali.it/opere-arte/schede-complete/2o060-00002/>

## CODICI

Unità operativa: 2o060

Numero scheda: 2

Codice scheda: 2o060-00002

Tipo scheda: D

Livello ricerca: C

### CODICE UNIVOCO

Codice regione: 03

Numero catalogo generale: 00642198

Ente schedatore: R03/ Museo Poldi Pezzoli

Ente competente: S27

## RELAZIONI

### RELAZIONI CON ALTRI BENI

Tipo relazione: è compreso

Tipo scheda: COL

Codice IDK della scheda correlata: COL-LMD20-0000002

## OGGETTO

Categoria dell'oggetto: disegno

### OGGETTO

Definizione: disegno

Identificazione: opera isolata

Disponibilità del bene: reale

Identificazione: Studi anatomici

## LOCALIZZAZIONE GEOGRAFICO-AMMINISTRATIVA

### INDICAZIONE DEL CONTENITORE FISICO

Codice del contenitore fisico: 24497

Categoria del contenitore fisico: architettura

## **LOCALIZZAZIONE GEOGRAFICO-AMMINISTRATIVA ATTUALE**

Stato: Italia

Regione: Lombardia

Provincia: MI

Nome provincia: Milano

Codice ISTAT comune: 015146

Comune: Milano

## **COLLOCAZIONE SPECIFICA**

Tipologia: palazzo

Denominazione: Palazzo Poldi Pezzoli

Indirizzo: Via Alessandro Manzoni 12-14

Denominazione struttura conservativa - livello 1: Museo Poldi Pezzoli

Tipologia struttura conservativa: museo

Altra denominazione: Palazzo Trivulzio

## **ALTRE LOCALIZZAZIONI GEOGRAFICO-AMMINISTRATIVE**

Tipo di localizzazione: luogo di provenienza/collocazione precedente

## **LOCALIZZAZIONE GEOGRAFICO-AMMINISTRATIVA**

Stato: Italia

Regione: Lombardia

Provincia: MI

Comune: Milano

## **COLLOCAZIONE SPECIFICA**

Tipologia: casa

Denominazione: Casa Lampugnani

Denominazione struttura conservativa - livello 1: Collezione privata Lampugnani Riccardo

## **DATA**

Data ingresso: 1997 ante

Data uscita: 1997

## **DATI PATRIMONIALI E COLLEZIONI**

## INVENTARIO

Data: 1997

Numero: 4857

## COLLEZIONI

Denominazione: Collezione di disegni di Riccardo Lampugnani

Nome del collezionista: Lampugnani, Riccardo

## CRONOLOGIA

### CRONOLOGIA GENERICA

Secolo: sec. XVI

Frazione di secolo: seconda metà

### CRONOLOGIA SPECIFICA

Da: 1550

Validità: ca.

A: 1599

Validità: ca.

Motivazione cronologia: analisi stilistica

## DEFINIZIONE CULTURALE

### AMBITO CULTURALE

Denominazione: ambito toscano

Motivazione dell'attribuzione: analisi stilistica

Altre attribuzioni: Buonarroti Michelangelo

## DATI TECNICI

### MATERIA E TECNICA

Materia: carta

Tecnica: matita

### MISURE

Unità: mm

Altezza: 252

Larghezza: 170

## DATI ANALITICI

### DESCRIZIONE

Indicazioni sull'oggetto: Controfondato. Ampio taglio in basso a destra. A matita su carta tinta azzurra.

Indicazioni sul soggetto: PARTI ANATOMICHE: braccia; torso virile; testa di giovane.

### ISCRIZIONI [1 / 2]

Classe di appartenenza: documentaria

Tecnica di scrittura: a matita

Tipo di caratteri: numeri arabi

Posizione: al verso, in basso

Trascrizione: 4857

### ISCRIZIONI [2 / 2]

Classe di appartenenza: documentaria

Tecnica di scrittura: a matita

Tipo di caratteri: corsivo/ numeri arabi

Posizione: al verso, in basso

Trascrizione: M 36

### STEMMI, EMBLEMI, MARCHI

Classe di appartenenza: marchio

Qualificazione: museale

Identificazione: Museo Poldi Pezzoli

Posizione: in basso al centro

Descrizione: Iniziali "MPP" racchiuse in cerchio

### Notizie storico-critiche

Una foto del disegno è conservata nell'album Lampugnani D. 14, accanto alla foto di una expertise firmata da Amadore Porcella, che ritiene il foglio uno studio originale di Michelangelo "per freschi vaticani". La valutazione che Amadore Porcella annota sul cartoncino di supporto al disegno è, però, più prudente: "Bel disegno michelangiolesco da particolari della Paolina". In effetti, la figura in basso a sinistra, con il viso appena voltato sopra la spalla e il braccio piegato è copia esatta della figura di soldato che Michelangelo aveva dipinto, in basso a sinistra, nella "Crocifissione di S. Pietro" della Cappella Paolina in Vaticano. Il segno di contorno preciso e netto, e le ombre morbide, ottenute con un uso sapiente del tratteggio parallelo, suggeriscono un confronto con la cultura fiorentina della seconda metà del XVI secolo: e in particolare con alcuni disegni di Alessandro Allori (Firenze 1535-1607), allievo e nipote del Bronzino, e di Francesco Morandini, detto il Poppi (Poppi 1544 - Firenze 1597), raffinato esponente della cerchia vasariana. Si vedano, soprattutto, a questo proposito, gli studi di nudo michelangioleschi che Allori esegue negli anni giovanili (Roma, Gabinetto Nazionale delle Stampe; cat. 24, pp. 64-65 in "Da Leonardo a Volterrano. Disegni fiorentini dal XV al XVII secolo", a cura di S. Prospero Valenti Rodinò, Roma 1994); oppure, di Morandini, lo studio preparatorio per il "Ritrovamento della Croce" (Roma, Gabinetto Nazionale delle Stampe; cat. n° 15, p. 30, in "Francesco Morandini detto il

Poppi. I disegni. I dipinti di Poppi e Castiglion Fiorentino", a cura di A. Giovannetti, Poppi 1991) e i fogli con studi anatomici e copie di statue antiche (Firenze, Gabinetto dei Disegni e delle Stampe degli Uffizi, cat. nn° 37-38, p. 36, in id.).

## CONSERVAZIONE

### STATO DI CONSERVAZIONE

Data: 2006

Stato di conservazione: mediocre

Indicazioni specifiche: margini irregolarmente tagliati, macchie di colla

## CONDIZIONE GIURIDICA E VINCOLI

### CONDIZIONE GIURIDICA

Indicazione generica: proprietà privata

### ACQUISIZIONE

Note: fonte: documentazione

## FONTI E DOCUMENTI DI RIFERIMENTO

### DOCUMENTAZIONE FOTOGRAFICA

Codice univoco della risorsa: SC\_D\_2o060-00002\_IMG-0000216139

Genere: documentazione allegata

Tipo: fotografia b/n

Codice identificativo: 4857

Nome del file originale: 4857.jpg

### BIBLIOGRAFIA [1 / 2]

Genere: bibliografia di confronto

Autore: Francesco Morandini

Titolo libro o rivista: Francesco Morandini detto il Poppi. I disegni. I dipinti di Poppi e Castiglion Fiorentino

Luogo di edizione: Poppi

Anno di edizione: 1991

Codice scheda bibliografia: 2o060-00002

V., pp., nn.: p. 30

### BIBLIOGRAFIA [2 / 2]

Genere: bibliografia di confronto

Autore: Leonardo Volterrano

Titolo libro o rivista: Da Leonardo a Volterrano. Disegni fiorentini dal XV al XVII secolo

Luogo di edizione: Roma

Anno di edizione: 1994

Codice scheda bibliografia: 2o060-00003

V., pp., nn.: p. 64

## COMPILAZIONE

### COMPILAZIONE

Anno di redazione: 2006

Ente compilatore: Museo Poldi Pezzoli

Nome: Monaco, Tiziana

Funzionario responsabile: Di Lorenzo, Andrea