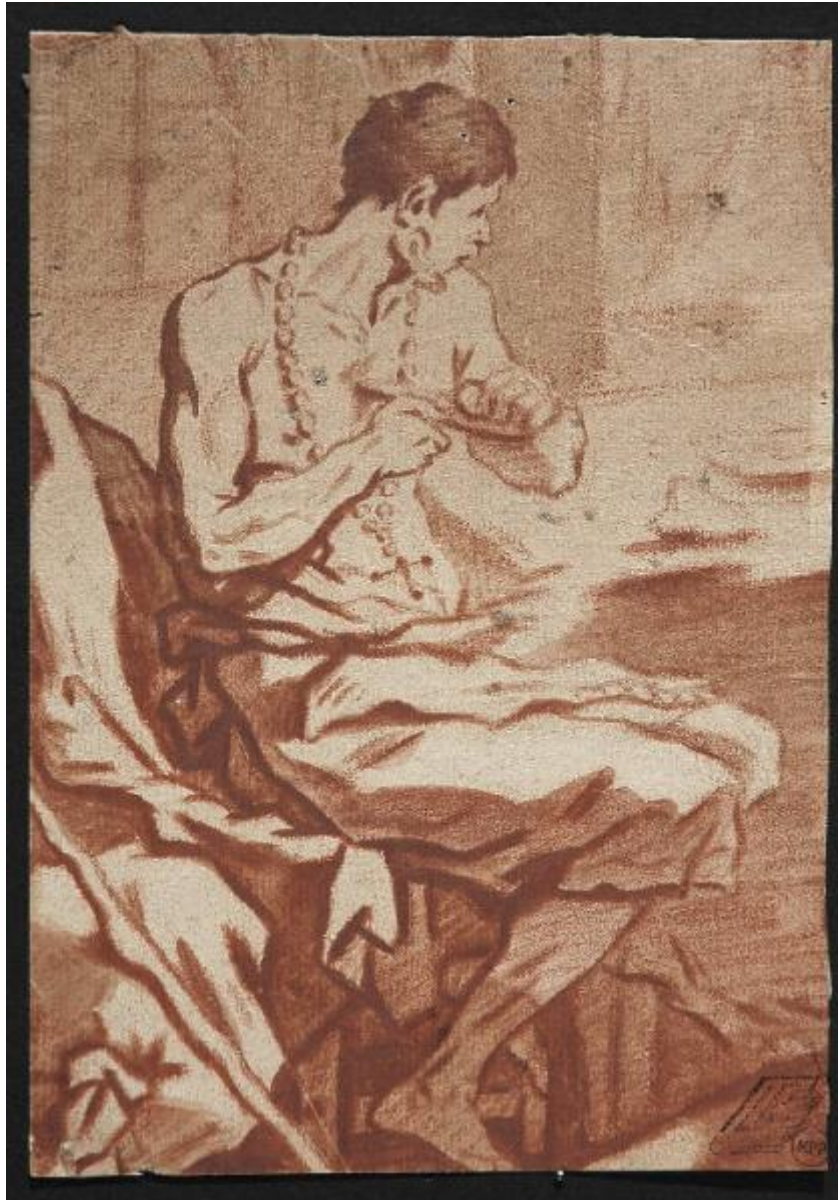


# FIGURA MASCHILE SEDUTA

ambito italiano



Link risorsa: <https://www.lombardiabeniculturali.it/opere-arte/schede/2o060-00022/>

Scheda SIRBeC: <https://www.lombardiabeniculturali.it/opere-arte/schede-complete/2o060-00022/>

## CODICI

Unità operativa: 2o060

Numero scheda: 22

Codice scheda: 2o060-00022

Tipo scheda: D

Livello ricerca: C

### CODICE UNIVOCO

Codice regione: 03

Numero catalogo generale: 00642218

Ente schedatore: R03/ Museo Poldi Pezzoli

Ente competente: S27

## RELAZIONI

### RELAZIONI CON ALTRI BENI

Tipo relazione: è compreso

Tipo scheda: COL

Codice IDK della scheda correlata: COL-LMD20-0000002

## OGGETTO

Categoria dell'oggetto: disegno

### OGGETTO

Definizione: disegno

Identificazione: opera isolata

Disponibilità del bene: reale

Identificazione: FIGURA MASCHILE SEDUTA

## LOCALIZZAZIONE GEOGRAFICO-AMMINISTRATIVA

### INDICAZIONE DEL CONTENITORE FISICO

Codice del contenitore fisico: 24497

Categoria del contenitore fisico: architettura

## **LOCALIZZAZIONE GEOGRAFICO-AMMINISTRATIVA ATTUALE**

Stato: Italia

Regione: Lombardia

Provincia: MI

Nome provincia: Milano

Codice ISTAT comune: 015146

Comune: Milano

## **COLLOCAZIONE SPECIFICA**

Tipologia: palazzo

Denominazione: Palazzo Poldi Pezzoli

Indirizzo: Via Alessandro Manzoni 12-14

Denominazione struttura conservativa - livello 1: Museo Poldi Pezzoli

Tipologia struttura conservativa: museo

Altra denominazione: Palazzo Trivulzio

## **ALTRE LOCALIZZAZIONI GEOGRAFICO-AMMINISTRATIVE**

Tipo di localizzazione: luogo di provenienza/collocazione precedente

## **LOCALIZZAZIONE GEOGRAFICO-AMMINISTRATIVA**

Stato: Italia

Regione: Lombardia

Provincia: MI

Comune: Milano

## **COLLOCAZIONE SPECIFICA**

Tipologia: casa

Denominazione: Casa Lampugnani

Denominazione struttura conservativa - livello 1: Collezione privata Lampugnani Riccardo

## **DATA**

Data ingresso: 1997 ante

Data uscita: 1997

## **DATI PATRIMONIALI E COLLEZIONI**

## INVENTARIO

Data: 1997

Numero: 4858

## COLLEZIONI

Denominazione: Collezione di disegni di Riccardo Lampugnani

Nome del collezionista: Lampugnani, Riccardo

## CRONOLOGIA

### CRONOLOGIA GENERICA

Secolo: secc. XVII/ XVIII

Frazione di secolo: fine/inizio

### CRONOLOGIA SPECIFICA

Da: 1690

Validità: ca.

A: 1710

Validità: ca.

Motivazione cronologia: analisi stilistica

## DEFINIZIONE CULTURALE

### AMBITO CULTURALE

Denominazione: ambito italiano

Motivazione dell'attribuzione: analisi stilistica

Altre attribuzioni: Magnasco Alessandro

## DATI TECNICI

### MATERIA E TECNICA

Materia: carta

Tecnica [1 / 2]: sanguigna

Tecnica [2 / 2]: inchiostro

### MISURE

Unità: mm

Altezza: 168

Larghezza: 118

## DATI ANALITICI

### DESCRIZIONE

Indicazioni sull'oggetto: A sanguigna, pennello e inchiostro rosso su carta bianca.

Indicazioni sul soggetto: FIGURE: figura maschile. OGGETTI: rosario.

### ISCRIZIONI

Classe di appartenenza: documentaria

Tecnica di scrittura: a matita

Tipo di caratteri: numeri arabi

Posizione: al verso

Trascrizione: 61

### STEMMI, EMBLEMI, MARCHI [1 / 2]

Classe di appartenenza: marchio

Qualificazione: museale

Identificazione: Museo Poldi Pezzoli

Posizione: in basso a destra

Descrizione: Iniziali "MPP" racchiuse in cerchio

### STEMMI, EMBLEMI, MARCHI [2 / 2]

Classe di appartenenza: marchio

Qualificazione: di collezione

Identificazione: Riccardo Lampugnani

Posizione: in basso a destra

Descrizione: Libro in prospettiva/ iniziali "L R" in copertina

### Notizie storico-critiche

Una foto del disegno è conservata nell'album Lampugnani D.1 (Negativo Perotti n° 23450). Alcune scritte sul cartoncino di supporto riferiscono il disegno ad Alessandro Magnasco; un appunto, in particolare, riporta l'opinione favorevole di Geiger (1958). A mio avviso, però, l'ipotesi di attribuzione all'artista genovese non può essere confermata: e non hanno dato esito le ricerche finora svolte, soprattutto in direzione dell'ambiente napoletano, che pareva il più vicino, per caratteri stilistici, al foglio di collezione Lampugnani. Per il momento, si è quindi preferito assegnare il disegno ad un generico ambito italiano, tra la fine del XVII e l'inizio del XVIII secolo.

## CONSERVAZIONE

## STATO DI CONSERVAZIONE

Data: 2006

Stato di conservazione: discreto

Indicazioni specifiche: piccoli fori, margini ritagliati; al verso, striscia di carta di rinforzo applicata al margine destro

## CONDIZIONE GIURIDICA E VINCOLI

### CONDIZIONE GIURIDICA

Indicazione generica: proprietà privata

### ACQUISIZIONE

Note: fonte: documentazione

## FONTI E DOCUMENTI DI RIFERIMENTO

### DOCUMENTAZIONE FOTOGRAFICA

Codice univoco della risorsa: SC\_D\_2o060-00022\_IMG-0000217351

Genere: documentazione allegata

Tipo: fotografia b/n

Codice identificativo: 4858

Nome del file originale: 4858.jpg

## COMPILAZIONE

### COMPILAZIONE

Anno di redazione: 2006

Ente compilatore: Museo Poldi Pezzoli

Nome: Monaco, Tiziana

Funzionario responsabile: Di Lorenzo, Andrea