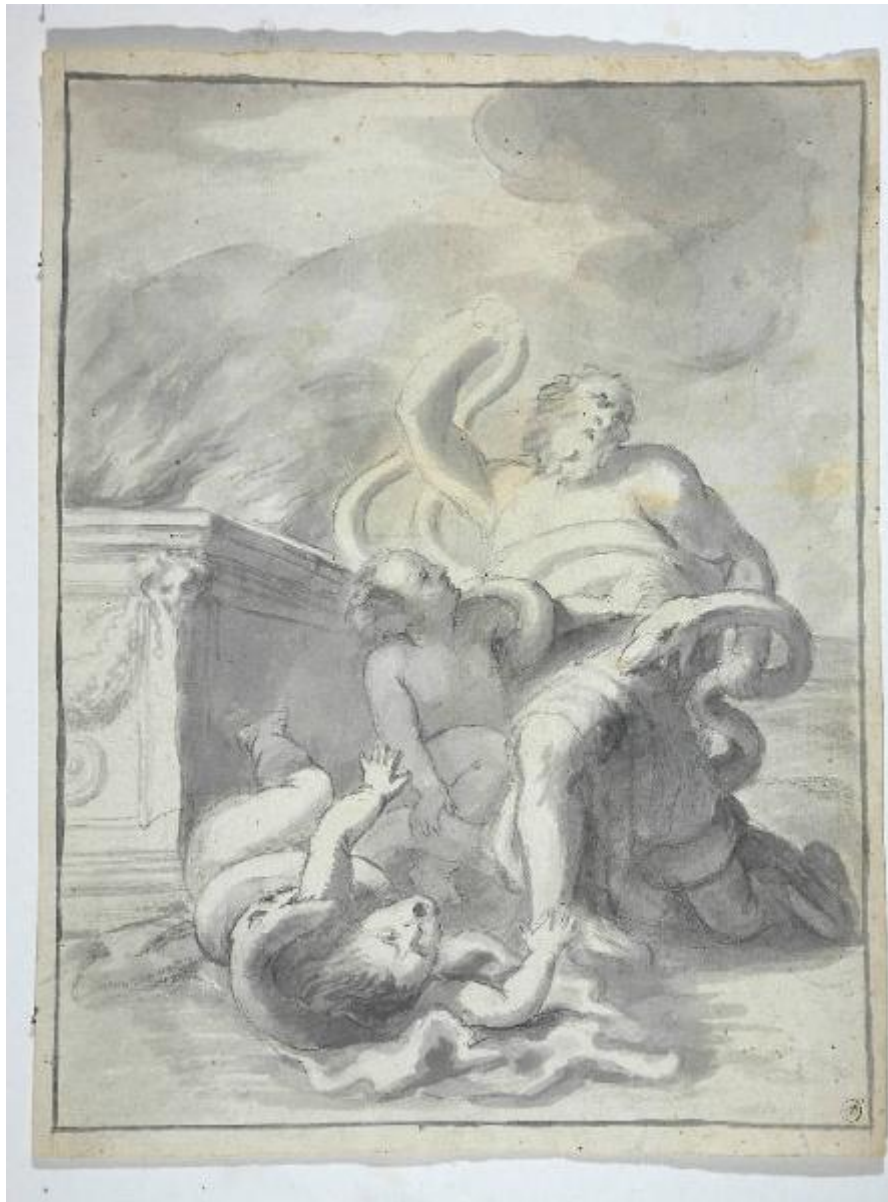


LAOCOONTE E I FIGLI STRANGOLATI DA DUE SERPENTI

ambito italiano



Link risorsa: <https://www.lombardiabeniculturali.it/opere-arte/schede/2o060-00126/>

Scheda SIRBeC: <https://www.lombardiabeniculturali.it/opere-arte/schede-complete/2o060-00126/>

CODICI

Unità operativa: 2o060

Numero scheda: 126

Codice scheda: 2o060-00126

Tipo scheda: D

Livello ricerca: C

CODICE UNIVOCO

Codice regione: 03

Numero catalogo generale: 00642294

Ente schedatore: R03/ Museo Poldi Pezzoli

Ente competente: S27

RELAZIONI

RELAZIONI CON ALTRI BENI

Tipo relazione: è compreso

Tipo scheda: COL

Codice IDK della scheda correlata: COL-LMD20-0000002

OGGETTO

Categoria dell'oggetto: disegno

OGGETTO

Definizione: disegno

Identificazione: opera isolata

Disponibilità del bene: reale

Identificazione: LAOCOONTE E I FIGLI STRANGOLATI DA DUE SERPENTI

LOCALIZZAZIONE GEOGRAFICO-AMMINISTRATIVA

INDICAZIONE DEL CONTENITORE FISICO

Codice del contenitore fisico: 24497

Categoria del contenitore fisico: architettura

LOCALIZZAZIONE GEOGRAFICO-AMMINISTRATIVA ATTUALE

Stato: Italia

Regione: Lombardia

Provincia: MI

Nome provincia: Milano

Codice ISTAT comune: 015146

Comune: Milano

COLLOCAZIONE SPECIFICA

Tipologia: palazzo

Denominazione: Palazzo Poldi Pezzoli

Indirizzo: Via Alessandro Manzoni 12-14

Denominazione struttura conservativa - livello 1: Museo Poldi Pezzoli

Tipologia struttura conservativa: museo

Altra denominazione: Palazzo Trivulzio

ALTRE LOCALIZZAZIONI GEOGRAFICO-AMMINISTRATIVE

Tipo di localizzazione: luogo di provenienza/collocazione precedente

LOCALIZZAZIONE GEOGRAFICO-AMMINISTRATIVA

Stato: Italia

Regione: Lombardia

Provincia: MI

Comune: Milano

COLLOCAZIONE SPECIFICA

Tipologia: casa

Denominazione: Casa Lampugnani

Denominazione struttura conservativa - livello 1: Collezione privata Lampugnani Riccardo

DATA

Data ingresso: 1997 ante

Data uscita: 1997

DATI PATRIMONIALI E COLLEZIONI

INVENTARIO

Data: 1997

Numero: 5124

COLLEZIONI

Denominazione: Collezione di disegni di Riccardo Lampugnani

Nome del collezionista: Lampugnani, Riccardo

CRONOLOGIA

CRONOLOGIA GENERICA

Secolo: sec. XIX

CRONOLOGIA SPECIFICA

Da: 1800

Validità: ca.

A: 1899

Validità: ca.

Motivazione cronologia: analisi stilistica

DEFINIZIONE CULTURALE

AMBITO CULTURALE

Denominazione: ambito italiano

Motivazione dell'attribuzione: analisi stilistica

DATI TECNICI

MATERIA E TECNICA

Materia: carta

Tecnica [1 / 3]: penna

Tecnica [2 / 3]: inchiostro

Tecnica [3 / 3]: acquerellatura

MISURE

Unità: mm

Altezza: 291

Larghezza: 225

Filigrana: ape inscritta in cerchio

DATI ANALITICI

DESCRIZIONE

Indicazioni sull'oggetto

A penna, inchiostro nero, acquerello grigio su carta bianca. Riquadrato a penna. Filigrana intera, al centro: ape con la testa verso il basso, inscritta in un cerchio.

Indicazioni sul soggetto: PERSONAGGI: Laocoonte. FIGURE: bambini. ANIMALI: serpenti. OGGETTI: altare.

STEMMI, EMBLEMI, MARCHI

Classe di appartenenza: marchio

Qualificazione: museale

Identificazione: Museo Poldi Pezzoli

Posizione: in basso a destra

Descrizione: Iniziali "MPP" racchiuse in cerchio

Notizie storico-critiche

Sul cartoncino di supporto compare un appunto di Riccardo Lampugnani: "Questo numeroso gruppo di disegni / illustrazioni Bibbia? mitologiche/ era insieme al complesso di disegni del Piccio - montati nei passepartout 70 x 58 con protezione di cellophane (da Carlo Vitale, ca. 1958)".

CONSERVAZIONE

STATO DI CONSERVAZIONE

Data: 2006

Stato di conservazione: mediocre

Indicazioni specifiche: margini irregolari, macchie, ampia macchia di colla lungo il margine superiore (al verso)

CONDIZIONE GIURIDICA E VINCOLI

CONDIZIONE GIURIDICA

Indicazione generica: proprietà privata

ACQUISIZIONE

Note: fonte: documentazione

FONTI E DOCUMENTI DI RIFERIMENTO

DOCUMENTAZIONE FOTOGRAFICA

Codice univoco della risorsa: SC_D_2o060-00126_IMG-0000223253

Genere: documentazione allegata

Tipo: fotografia b/n

Codice identificativo: 5124

Nome del file originale: 5124.jpg

COMPILAZIONE

COMPILAZIONE

Anno di redazione: 2006

Ente compilatore: Museo Poldi Pezzoli

Nome: Monaco, Tiziana

Funzionario responsabile: Di Lorenzo, Andrea