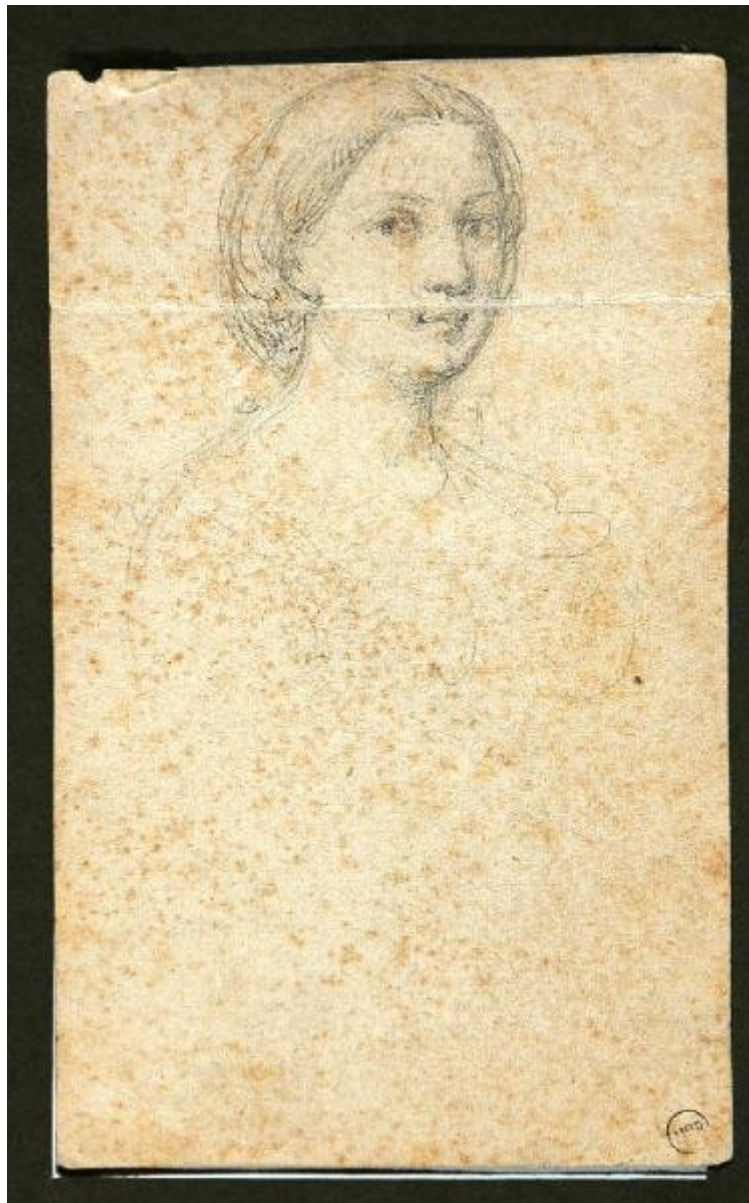


RITRATTO FEMMINILE

Carnovali Giovanni detto Piccio



Link risorsa: <https://www.lombardiabenculturali.it/opere-arte/schede/2o060-00133/>

Scheda SIRBeC: <https://www.lombardiabenculturali.it/opere-arte/schede-complete/2o060-00133/>

CODICI

Unità operativa: 2o060

Numero scheda: 133

Codice scheda: 2o060-00133

Tipo scheda: D

Livello ricerca: C

CODICE UNIVOCO

Codice regione: 03

Numero catalogo generale: 00642298

Ente schedatore: R03/ Museo Poldi Pezzoli

Ente competente: S27

RELAZIONI

STRUTTURA COMPLESSA

Livello: 1

Codice IDK della scheda madre: 2o060-00132

RELAZIONI CON ALTRI BENI

Tipo relazione: è compreso

Tipo scheda: COL

Codice IDK della scheda correlata: COL-LMD20-0000002

OGGETTO

Categoria dell'oggetto: disegno

OGGETTO

Definizione: disegno

Identificazione: opera isolata

Posizione: recto

Disponibilità del bene: reale

Identificazione: RITRATTO FEMMINILE

LOCALIZZAZIONE GEOGRAFICO-AMMINISTRATIVA

INDICAZIONE DEL CONTENITORE FISICO

Codice del contenitore fisico: 24497

Categoria del contenitore fisico: architettura

LOCALIZZAZIONE GEOGRAFICO-AMMINISTRATIVA ATTUALE

Stato: Italia

Regione: Lombardia

Provincia: MI

Nome provincia: Milano

Codice ISTAT comune: 015146

Comune: Milano

COLLOCAZIONE SPECIFICA

Tipologia: palazzo

Denominazione: Palazzo Poldi Pezzoli

Indirizzo: Via Alessandro Manzoni 12-14

Denominazione struttura conservativa - livello 1: Museo Poldi Pezzoli

Tipologia struttura conservativa: museo

Altra denominazione: Palazzo Trivulzio

ALTRE LOCALIZZAZIONI GEOGRAFICO-AMMINISTRATIVE

Tipo di localizzazione: luogo di provenienza/collocazione precedente

LOCALIZZAZIONE GEOGRAFICO-AMMINISTRATIVA

Stato: Italia

Regione: Lombardia

Provincia: MI

Comune: Milano

COLLOCAZIONE SPECIFICA

Tipologia: casa

Denominazione: Casa Lampugnani

Denominazione struttura conservativa - livello 1: Collezione privata Lampugnani Riccardo

DATA

Data ingresso: 1997 ante

Data uscita: 1997

DATI PATRIMONIALI E COLLEZIONI

INVENTARIO

Data: 1997

Numero: 4819

COLLEZIONI

Denominazione: Collezione di disegni di Riccardo Lampugnani

Nome del collezionista: Lampugnani, Riccardo

CRONOLOGIA

CRONOLOGIA GENERICA

Secolo: sec. XIX

Frazione di secolo: metà

CRONOLOGIA SPECIFICA

Da: 1840

Validità: ca.

A: 1860

Validità: ca.

Motivazione cronologia: analisi stilistica

DEFINIZIONE CULTURALE

AUTORE

Nome di persona o ente: Carnovali Giovanni detto Piccio

Tipo intestazione: P

Dati anagrafici/Periodo di attività: 1804/ 1873

Codice scheda autore: RL010-00558

Motivazione dell'attribuzione [1 / 2]: iscrizione

Motivazione dell'attribuzione [2 / 2]: analisi stilistica

DATI TECNICI

MATERIA E TECNICA

Materia: cartoncino

Tecnica: matita

MISURE

Unità: mm

Altezza: 150

Larghezza: 91

Indicazioni sul soggetto: RITRATTI: ritratto femminile.

DATI ANALITICI

STEMMI, EMBLEMI, MARCHI

Classe di appartenenza: marchio

Qualificazione: museale

Identificazione: Museo Poldi Pezzoli

Posizione: in basso a destra

Descrizione: Iniziali "MPP" racchiuse in cerchio

Notizie storico-critiche

Riccardo Lampugnani ha ricevuto in dono questo bel foglio di Piccio da Federico Falck, in occasione delle feste di Natale del 1985 (cfr. la nota a matita posta sul supporto). Al verso, una scritta a matita permette di riconoscere nel giovane rapidamente ritratto con pochi tratti di matita Francesco Corbari (Soresina 1826-Milano 1898), pittore e grande amico di Giovanni Carnovali.

CONSERVAZIONE

STATO DI CONSERVAZIONE

Data: 2006

Stato di conservazione: mediocre

Indicazioni specifiche: carta ingiallita, macchie

CONDIZIONE GIURIDICA E VINCOLI

CONDIZIONE GIURIDICA

Indicazione generica: proprietà privata

ACQUISIZIONE

Note: fonte: documentazione

FONTI E DOCUMENTI DI RIFERIMENTO

DOCUMENTAZIONE FOTOGRAFICA

Codice univoco della risorsa: SC_D_2o060-00133_IMG-0000223605

Genere: documentazione allegata

Tipo: fotografia b/n

Codice identificativo: 4819r

Nome del file originale: 4819r.jpg

COMPILAZIONE

COMPILAZIONE

Anno di redazione: 2006

Ente compilatore: Museo Poldi Pezzoli

Nome: Monaco, Tiziana

Funzionario responsabile: Di Lorenzo, Andrea