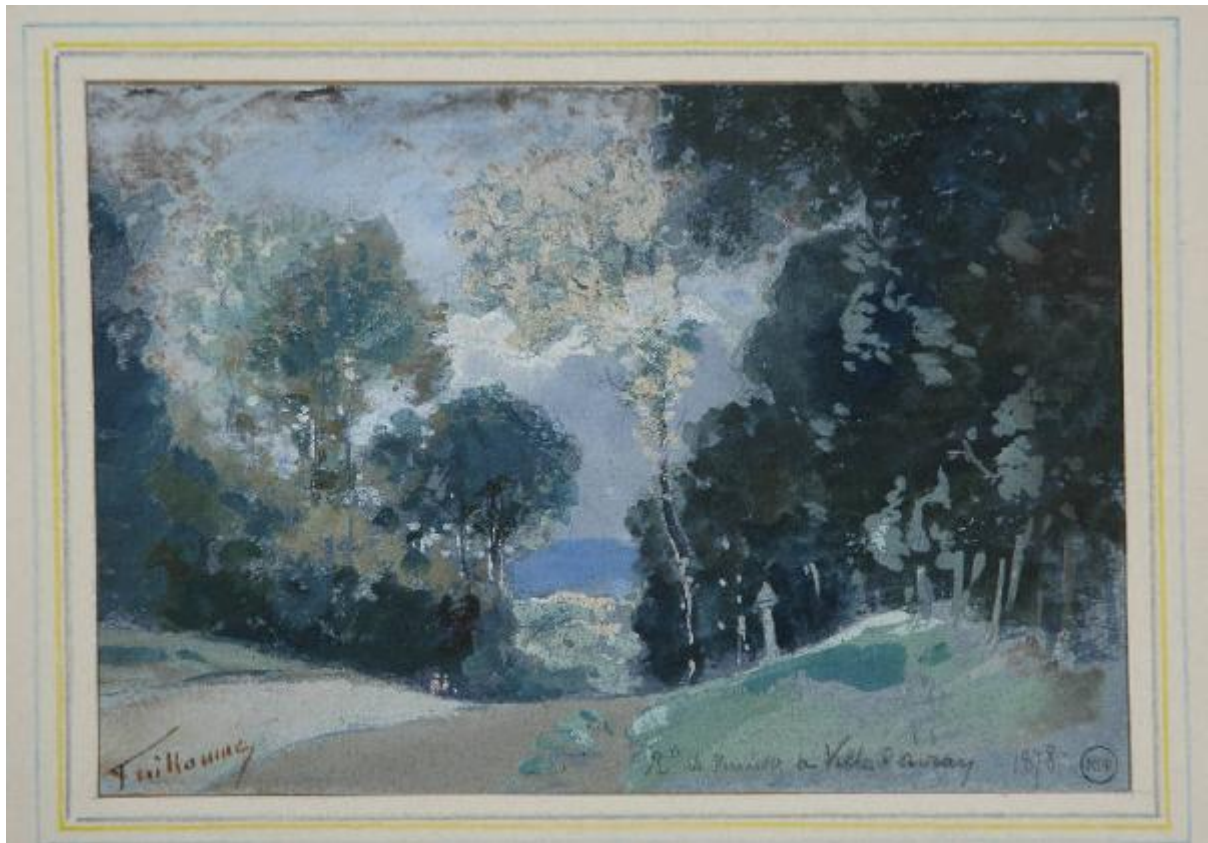


PAESAGGIO CON ALBERI

Guillaume Ernest Anthony



Link risorsa: <https://www.lombardiabeniculturali.it/opere-arte/schede/2o060-00136/>

Scheda SIRBeC: <https://www.lombardiabeniculturali.it/opere-arte/schede-complete/2o060-00136/>

CODICI

Unità operativa: 2o060

Numero scheda: 136

Codice scheda: 2o060-00136

Tipo scheda: D

Livello ricerca: C

CODICE UNIVOCO

Codice regione: 03

Numero catalogo generale: 00642300

Ente schedatore: R03/ Museo Poldi Pezzoli

Ente competente: S27

RELAZIONI

RELAZIONI CON ALTRI BENI [1 / 2]

Tipo relazione: correlazione

Tipo scheda: OA

RELAZIONI CON ALTRI BENI [2 / 2]

Tipo relazione: è compreso

Tipo scheda: COL

Codice IDK della scheda correlata: COL-LMD20-0000002

OGGETTO

Categoria dell'oggetto: disegno

OGGETTO

Definizione: disegno

Identificazione: opera isolata

Disponibilità del bene: reale

SOGGETTO

Categoria generale: paesaggio

Identificazione: PAESAGGIO CON ALBERI

LOCALIZZAZIONE GEOGRAFICO-AMMINISTRATIVA

INDICAZIONE DEL CONTENITORE FISICO

Codice del contenitore fisico: 24497

Categoria del contenitore fisico: architettura

LOCALIZZAZIONE GEOGRAFICO-AMMINISTRATIVA ATTUALE

Stato: Italia

Regione: Lombardia

Provincia: MI

Nome provincia: Milano

Codice ISTAT comune: 015146

Comune: Milano

COLLOCAZIONE SPECIFICA

Tipologia: palazzo

Denominazione: Palazzo Poldi Pezzoli

Indirizzo: Via Alessandro Manzoni 12-14

Denominazione struttura conservativa - livello 1: Museo Poldi Pezzoli

Tipologia struttura conservativa: museo

Altra denominazione: Palazzo Trivulzio

ALTRE LOCALIZZAZIONI GEOGRAFICO-AMMINISTRATIVE

Tipo di localizzazione: luogo di provenienza/collocazione precedente

LOCALIZZAZIONE GEOGRAFICO-AMMINISTRATIVA

Stato: Italia

Regione: Lombardia

Provincia: MI

Comune: Milano

COLLOCAZIONE SPECIFICA

Tipologia: casa

Denominazione: Casa Lampugnani

Denominazione struttura conservativa - livello 1: Collezione privata Lampugnani Riccardo

DATA

Data ingresso: 1997 ante

Data uscita: 1997

DATI PATRIMONIALI E COLLEZIONI

INVENTARIO

Data: 1997

Numero: 4913

COLLEZIONI

Denominazione: Collezione di disegni di Riccardo Lampugnani

Nome del collezionista: Lampugnani, Riccardo

CRONOLOGIA

CRONOLOGIA GENERICA

Secolo: sec. XIX

CRONOLOGIA SPECIFICA

Da: 1878

Validità: ca.

A: 1878

Validità: ca.

Motivazione cronologia: analisi stilistica

DEFINIZIONE CULTURALE

AUTORE

Nome di persona o ente: Guillaume Ernest Anthony

Tipo intestazione: P

Dati anagrafici/Periodo di attività: 1831/

Codice scheda autore: 2o060-00040

Motivazione dell'attribuzione: iscrizione

DATI TECNICI

MATERIA E TECNICA

Materia: carta

Tecnica: acquerellatura

MISURE

Unità: mm

Altezza: 110

Larghezza: 164

DATI ANALITICI

DESCRIZIONE

Indicazioni sull'oggetto: Foglio inserito in passepartout. Ad acquerelli su carta azzurra.

Indicazioni sul soggetto: PAESAGGIO: paesaggio con alberi.

ISCRIZIONI [1 / 3]

Classe di appartenenza: documentaria

Lingua: francese

Tecnica di scrittura: a penna

Tipo di caratteri: corsivo

Posizione: in basso a destra

Trascrizione: ROUTE DE VERSOTTE A VILLA AUBRAY. 1878

ISCRIZIONI [2 / 3]

Classe di appartenenza: documentaria

Lingua: francese

Tecnica di scrittura: a penna

Tipo di caratteri: corsivo

Posizione: in basso a sinistra

Trascrizione: GUILLAUME

ISCRIZIONI [3 / 3]

Classe di appartenenza: documentaria

Tecnica di scrittura: a matita

Tipo di caratteri: numeri arabi

Posizione: al verso, in basso

Trascrizione: 4913

STEMMI, EMBLEMI, MARCHI

Classe di appartenenza: marchio

Qualificazione: museale

Identificazione: Museo Poldi Pezzoli

Posizione: in basso a destra

Descrizione: Iniziali "MPP" racchiuse in cerchio

Notizie storico-critiche

Il disegno è firmato Guillaume in basso a sinistra, e datato 1878 in basso a destra. Sul passepartout, al verso, una annotazione in corsivo propone di identificare l'autore con Ernest-Anthony Guillaume, nato a Parigi nel 1831, buon pittore di paesaggi che espone al Salon tra il 1857 e il 1859.

CONSERVAZIONE

STATO DI CONSERVAZIONE

Data: 2006

Stato di conservazione: buono

Indicazioni specifiche: nastro adesivo ai quattro lati, al verso

CONDIZIONE GIURIDICA E VINCOLI

CONDIZIONE GIURIDICA

Indicazione generica: proprietà privata

ACQUISIZIONE

Note: fonte: documentazione

FONTI E DOCUMENTI DI RIFERIMENTO

DOCUMENTAZIONE FOTOGRAFICA

Codice univoco della risorsa: SC_D_2o060-00136_IMG-0000223751

Genere: documentazione allegata

Tipo: fotografia b/n

Codice identificativo: 4913

Nome del file originale: 4913.jpg

COMPILAZIONE

COMPILAZIONE

Anno di redazione: 2006

Ente compilatore: Museo Poldi Pezzoli

Nome: Monaco, Tiziana

Funzionario responsabile: Di Lorenzo, Andrea