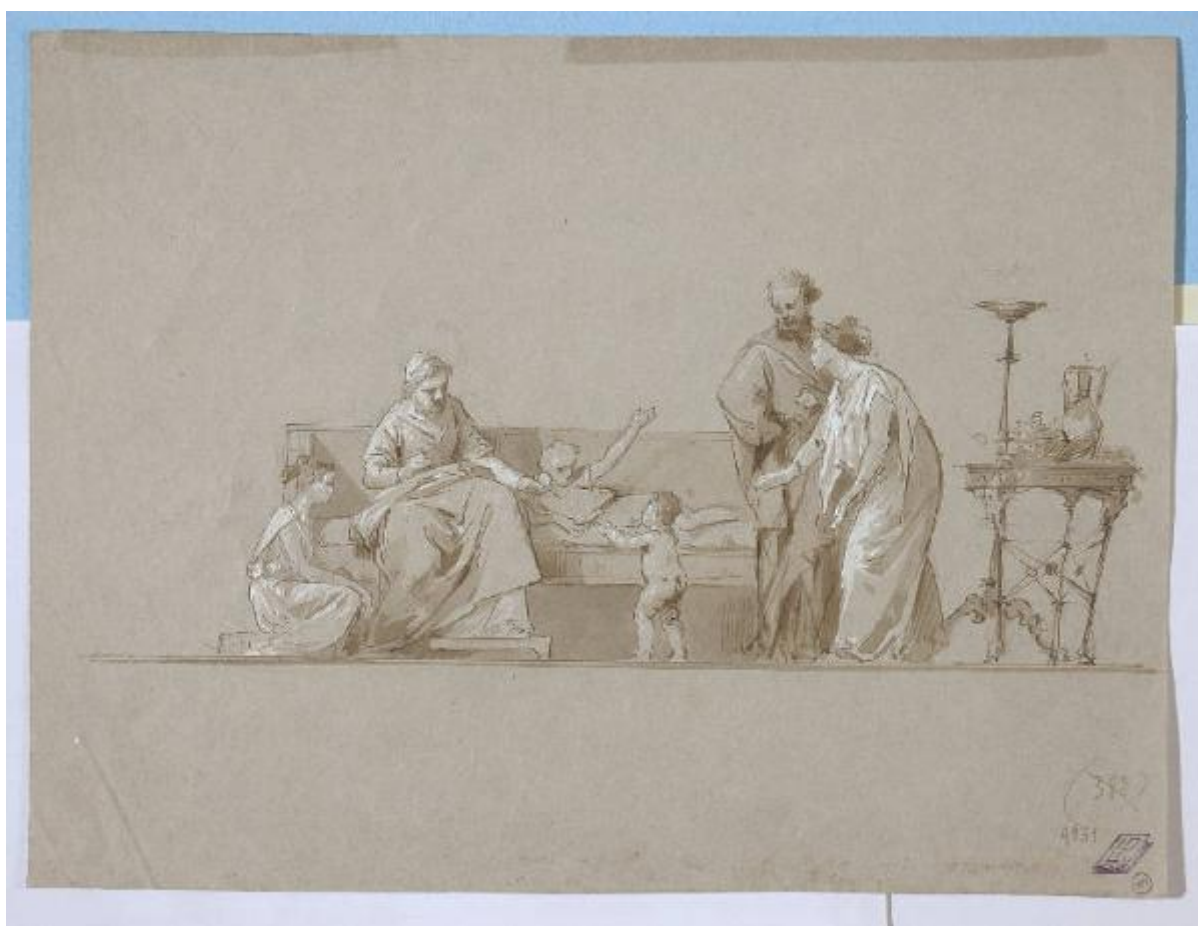


## Scena in interno classico

ambito italiano



Link risorsa: <https://www.lombardiabeniculturali.it/opere-arte/schede/2o060-00214/>

Scheda SIRBeC: <https://www.lombardiabeniculturali.it/opere-arte/schede-complete/2o060-00214/>

## CODICI

Unità operativa: 2o060

Numero scheda: 214

Codice scheda: 2o060-00214

Tipo scheda: D

Livello ricerca: C

### CODICE UNIVOCO

Codice regione: 03

Numero catalogo generale: 01938457

Ente schedatore: R03/ Museo Poldi Pezzoli

Ente competente: S27

## RELAZIONI

### STRUTTURA COMPLESSA

Livello: 1

Codice IDK della scheda madre: 2o060-00213

### RELAZIONI CON ALTRI BENI

Tipo relazione: è compreso

Tipo scheda: COL

Codice IDK della scheda correlata: COL-LMD20-0000002

## OGGETTO

Categoria dell'oggetto: disegno

### OGGETTO

Definizione: disegno

Identificazione: opera isolata

Posizione: recto

Disponibilità del bene: reale

Identificazione: Scena in interno classico

## LOCALIZZAZIONE GEOGRAFICO-AMMINISTRATIVA

### INDICAZIONE DEL CONTENITORE FISICO

Codice del contenitore fisico: 24497

Categoria del contenitore fisico: architettura

### LOCALIZZAZIONE GEOGRAFICO-AMMINISTRATIVA ATTUALE

Stato: Italia

Regione: Lombardia

Provincia: MI

Nome provincia: Milano

Codice ISTAT comune: 015146

Comune: Milano

### COLLOCAZIONE SPECIFICA

Tipologia: palazzo

Denominazione: Palazzo Poldi Pezzoli

Indirizzo: Via Alessandro Manzoni 12-14

Denominazione struttura conservativa - livello 1: Museo Poldi Pezzoli

Tipologia struttura conservativa: museo

Altra denominazione: Palazzo Trivulzio

## ALTRE LOCALIZZAZIONI GEOGRAFICO-AMMINISTRATIVE

Tipo di localizzazione: luogo di provenienza/collocazione precedente

### LOCALIZZAZIONE GEOGRAFICO-AMMINISTRATIVA

Stato: Italia

Regione: Lombardia

Provincia: MI

Comune: Milano

### COLLOCAZIONE SPECIFICA

Tipologia: casa

Denominazione: Casa Lampugnani

Denominazione struttura conservativa - livello 1: Collezione privata Lampugnani Riccardo

### DATA

Data ingresso: 1997 ante

Data uscita: 1997

## DATI PATRIMONIALI E COLLEZIONI

### INVENTARIO

Data: 1997

Numero: 4931

### COLLEZIONI

Denominazione: Collezione di disegni di Riccardo Lampugnani

Nome del collezionista: Lampugnani, Riccardo

## CRONOLOGIA

### CRONOLOGIA GENERICA

Secolo: sec. XIX

Frazione di secolo: primo quarto

### CRONOLOGIA SPECIFICA

Da: 1800

Validità: ca.

A: 1824

Validità: ca.

Motivazione cronologia: analisi stilistica

## DEFINIZIONE CULTURALE

### AMBITO CULTURALE

Denominazione: ambito italiano

Motivazione dell'attribuzione: analisi stilistica

## DATI TECNICI

### MATERIA E TECNICA

Materia: carta

Tecnica [1 / 5]: penna

Tecnica [2 / 5]: inchiostro

Tecnica [3 / 5]: acquerellatura

Tecnica [4 / 5]: biacca

Tecnica [5 / 5]: matita

#### **MISURE**

Unità: mm

Altezza: 244

Larghezza: 323

### **DATI ANALITICI**

#### **DESCRIZIONE**

Indicazioni sull'oggetto: A penna, inchiostro bruno, acquerello bruno, biacca e tracce di matita su carta tinta grigio bruna.

Indicazioni sul soggetto

INTERNO. FIGURE: figure femminili; figura maschile; fanciulli. MOBILIA: sedile con schienale; sgabelli; tavolo; braciere.

OGGETTI: brocca; coppa.

#### **ISCRIZIONI [1 / 2]**

Classe di appartenenza: documentaria

Tecnica di scrittura: a matita

Tipo di caratteri: numeri arabi

Posizione: in basso a destra

Trascrizione: 4931

#### **ISCRIZIONI [2 / 2]**

Classe di appartenenza: documentaria

Tecnica di scrittura: a matita

Tipo di caratteri: numeri arabi

Posizione: in basso a destra

Trascrizione: 388

#### **STEMMI, EMBLEMI, MARCHI [1 / 2]**

Classe di appartenenza: marchio

Qualificazione: museale

Identificazione: Museo Poldi Pezzoli

Posizione: in basso a destra

Descrizione: Iniziali "MPP" racchiuse in cerchio

### **STEMMI, EMBLEMI, MARCHI [2 / 2]**

Classe di appartenenza: marchio

Qualificazione: di collezione

Identificazione: Riccardo Lampugnani

Posizione: in basso a destra

Descrizione: Libro in prospettiva/ iniziali "L R" in copertina

## **CONSERVAZIONE**

### **STATO DI CONSERVAZIONE**

Data: 2007

Stato di conservazione: mediocre

Indicazioni specifiche

applicato a cartoncino di supporto con nastro adesivo (lato superiore); macchie di colla; pieghe all'angolo sinistro

## **CONDIZIONE GIURIDICA E VINCOLI**

### **CONDIZIONE GIURIDICA**

Indicazione generica: proprietà privata

### **ACQUISIZIONE**

Note: fonte: documentazione

## **FONTI E DOCUMENTI DI RIFERIMENTO**

### **DOCUMENTAZIONE FOTOGRAFICA**

Codice univoco della risorsa: SC\_D\_2o060-00214\_IMG-0000226335

Genere: documentazione allegata

Tipo: fotografia colore

Codice identificativo: 4931r

Nome del file originale: 4931r.jpg

## **COMPILAZIONE**

### **COMPILAZIONE**

Anno di redazione: 2007

Ente compilatore: Museo Poldi Pezzoli

Nome: Monaco, Tiziana

Funzionario responsabile: Di Lorenzo, Andrea