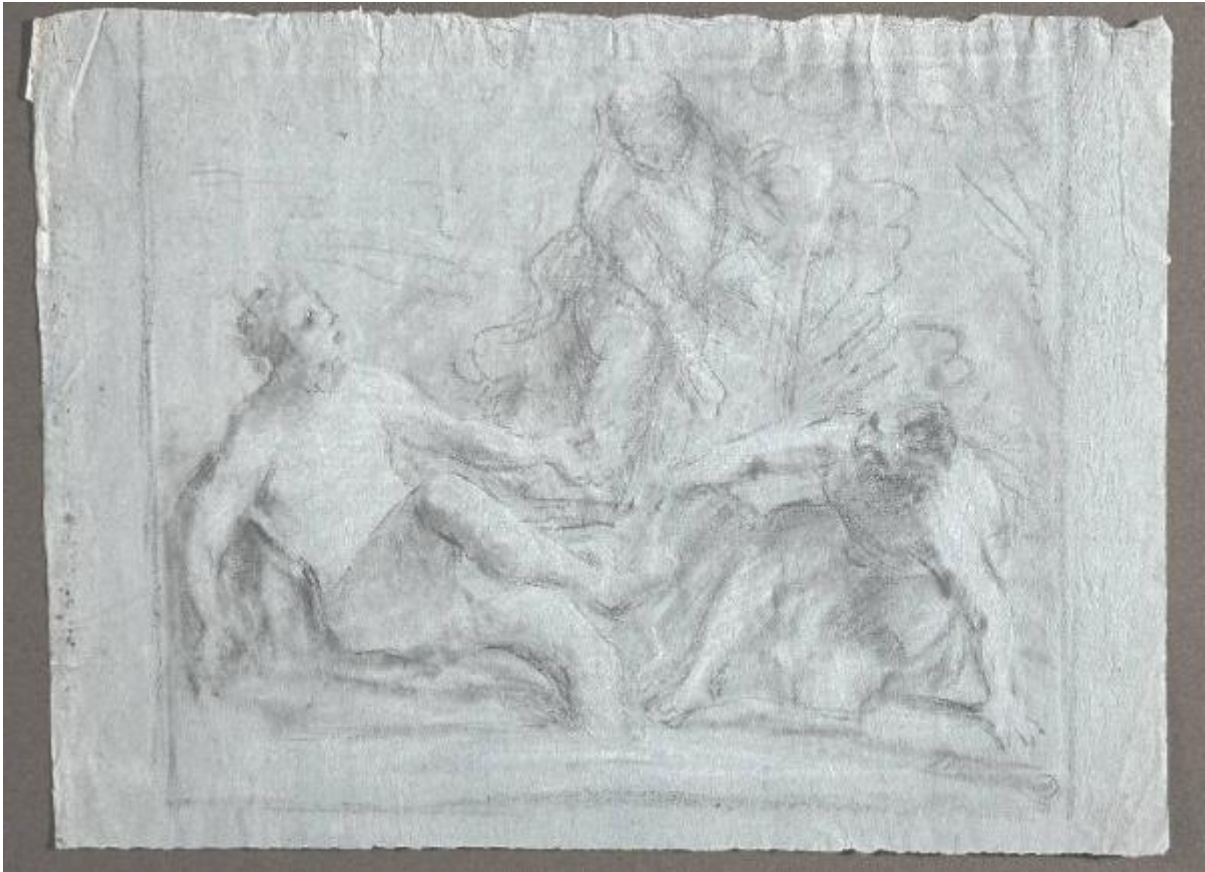


# Scena mitologica

ambito italiano



Link risorsa: <https://www.lombardiabenculturali.it/opere-arte/schede/2o060-00246/>

Scheda SIRBeC: <https://www.lombardiabenculturali.it/opere-arte/schede-complete/2o060-00246/>

## CODICI

Unità operativa: 2o060

Numero scheda: 246

Codice scheda: 2o060-00246

Tipo scheda: D

Livello ricerca: C

### CODICE UNIVOCO

Codice regione: 03

Numero catalogo generale: 01938488

Ente schedatore: R03/ Museo Poldi Pezzoli

Ente competente: S27

## RELAZIONI

### RELAZIONI CON ALTRI BENI

Tipo relazione: è compreso

Tipo scheda: COL

Codice IDK della scheda correlata: COL-LMD20-0000002

## OGGETTO

Categoria dell'oggetto: disegno

### OGGETTO

Definizione: disegno

Identificazione: opera isolata

Disponibilità del bene: reale

Identificazione: Scena mitologica

## LOCALIZZAZIONE GEOGRAFICO-AMMINISTRATIVA

### INDICAZIONE DEL CONTENITORE FISICO

Codice del contenitore fisico: 24497

Categoria del contenitore fisico: architettura

## LOCALIZZAZIONE GEOGRAFICO-AMMINISTRATIVA ATTUALE

Stato: Italia

Regione: Lombardia

Provincia: MI

Nome provincia: Milano

Codice ISTAT comune: 015146

Comune: Milano

## COLLOCAZIONE SPECIFICA

Tipologia: palazzo

Denominazione: Palazzo Poldi Pezzoli

Indirizzo: Via Alessandro Manzoni 12-14

Denominazione struttura conservativa - livello 1: Museo Poldi Pezzoli

Tipologia struttura conservativa: museo

Altra denominazione: Palazzo Trivulzio

## ALTRE LOCALIZZAZIONI GEOGRAFICO-AMMINISTRATIVE

Tipo di localizzazione: luogo di provenienza/collocazione precedente

## LOCALIZZAZIONE GEOGRAFICO-AMMINISTRATIVA

Stato: Italia

Regione: Lombardia

Provincia: MI

Comune: Milano

## COLLOCAZIONE SPECIFICA

Tipologia: casa

Denominazione: Casa Lampugnani

Denominazione struttura conservativa - livello 1: Collezione privata Lampugnani Riccardo

## DATA

Data ingresso: 1997 ante

Data uscita: 1997

## DATI PATRIMONIALI E COLLEZIONI

## INVENTARIO

Data: 1997

Numero: 5110

## COLLEZIONI

Denominazione: Collezione di disegni di Riccardo Lampugnani

Nome del collezionista: Lampugnani, Riccardo

## CRONOLOGIA

### CRONOLOGIA GENERICA

Secolo: sec. XIX

Frazione di secolo: secondo quarto

### CRONOLOGIA SPECIFICA

Da: 1825

Validità: ca.

A: 1849

Validità: ca.

Motivazione cronologia: analisi stilistica

## DEFINIZIONE CULTURALE

### AMBITO CULTURALE

Denominazione: ambito italiano

Motivazione dell'attribuzione: analisi stilistica

## DATI TECNICI

### MATERIA E TECNICA

Materia: carta

Tecnica [1 / 3]: matita

Tecnica [2 / 3]: gessetto

Tecnica [3 / 3]: acquerellatura

### MISURE

Unità: mm

Altezza: 215

Larghezza: 287

## DATI ANALITICI

### DESCRIZIONE

Indicazioni sull'oggetto

Riquadrato a matita. A matita nera, gessetto bianco e acquerello grigio su carta bianca preparata ad acquerello grigio/azzurro.

Indicazioni sul soggetto: FIGURE: figure maschili. OGGETTI: corona.

### STEMMI, EMBLEMI, MARCHI

Classe di appartenenza: marchio

Qualificazione: museale

Identificazione: Museo Poldi Pezzoli

Posizione: in basso a destra

Descrizione: Iniziali "MPP" racchiuse in cerchio

Notizie storico-critiche

Questa scena mitologica, di difficile lettura, sembra assai vicina, per tecnica e stile, al foglio con "Mercurio uccide Argo" (inv. 5108), che una scritta antica assegna al pittore friulano Jacopo D'Andrea (Rauscedo, Pordenone 1819 - Venezia 1906): è identico, infatti, il segno veloce, ma un po' greve, della matita nera; identico l'uso del gesso bianco, steso a illuminare forme larghe e morbide, ora a tocchi densi, ora a tratti rapidi e nervosi; identico il modo di marcare, sui volti, brevi tratti orizzontali, o punti, a indicare rapidamente occhi, naso e bocca dei personaggi; ed è identico, infine, l'uso della carta preparata ad acquerello grigio/azzurro. I pochi disegni noti del pittore friulano non consentono, tuttavia, di confermare con certezza l'attribuzione.

## CONSERVAZIONE

### STATO DI CONSERVAZIONE

Data: 2007

Stato di conservazione: cattivo

Indicazioni specifiche

margini irregolari; cadute di colore; lacerazioni ai margini; pieghe; incollato a cartoncino di supporto (lato superiore)

## CONDIZIONE GIURIDICA E VINCOLI

### CONDIZIONE GIURIDICA

Indicazione generica: proprietà privata

### ACQUISIZIONE

Note: fonte: documentazione

## **FONTI E DOCUMENTI DI RIFERIMENTO**

### **DOCUMENTAZIONE FOTOGRAFICA**

Codice univoco della risorsa: SC\_D\_2o060-00246\_IMG-0000227296

Genere: documentazione allegata

Tipo: fotografia colore

Codice identificativo: 5110

Nome del file originale: 5110.jpg

## **COMPILAZIONE**

### **COMPILAZIONE**

Anno di redazione: 2007

Ente compilatore: Museo Poldi Pezzoli

Nome: Monaco, Tiziana

Funzionario responsabile: Di Lorenzo, Andrea