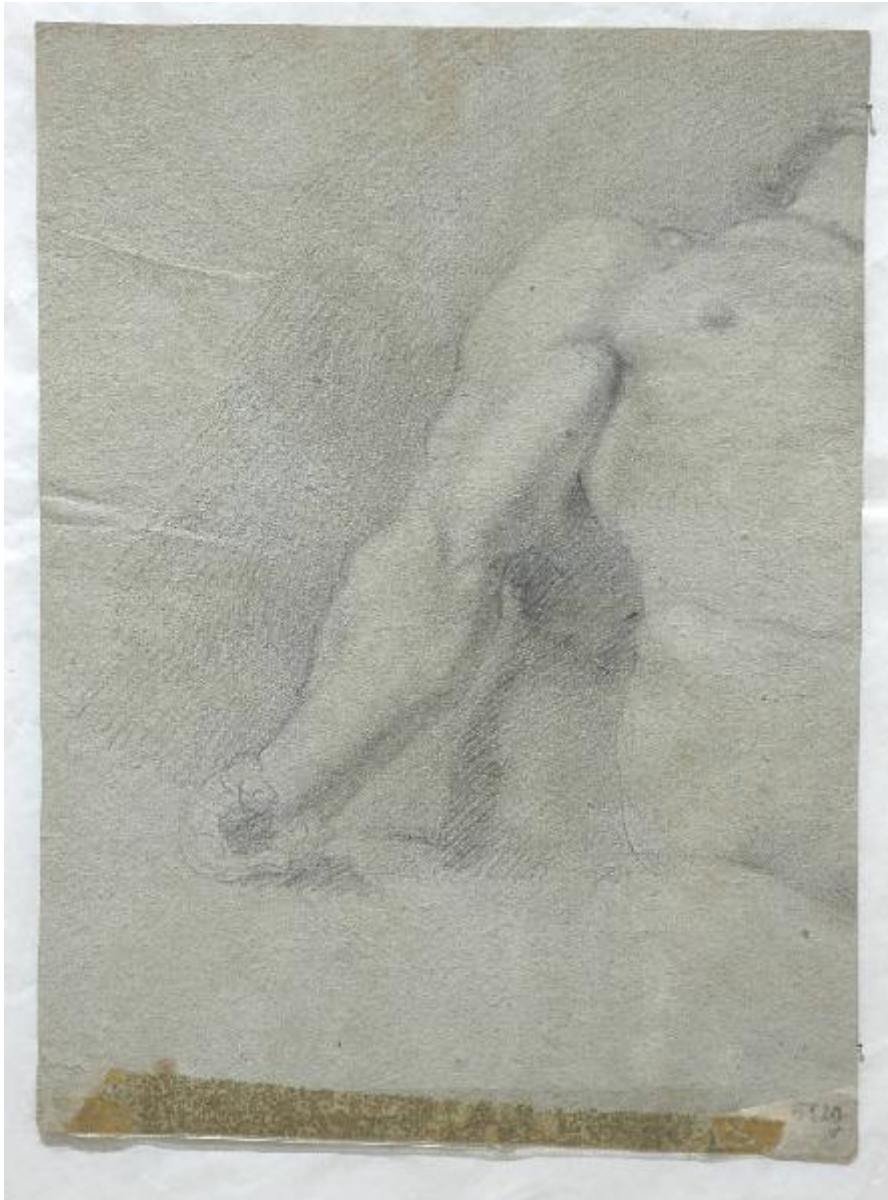


Figura maschile

ambito italiano



Link risorsa: <https://www.lombardiabenculturali.it/opere-arte/schede/2o060-00257/>

Scheda SIRBeC: <https://www.lombardiabenculturali.it/opere-arte/schede-complete/2o060-00257/>

CODICI

Unità operativa: 2o060

Numero scheda: 257

Codice scheda: 2o060-00257

Tipo scheda: D

Livello ricerca: C

CODICE UNIVOCO

Codice regione: 03

Numero catalogo generale: 01938497

Ente schedatore: R03/ Museo Poldi Pezzoli

Ente competente: S27

RELAZIONI

STRUTTURA COMPLESSA

Livello: 2

Codice IDK della scheda madre: 2o060-00255

RELAZIONI CON ALTRI BENI

Tipo relazione: è compreso

Tipo scheda: COL

Codice IDK della scheda correlata: COL-LMD20-0000002

OGGETTO

Categoria dell'oggetto: disegno

OGGETTO

Definizione: disegno

Identificazione: opera isolata

Disponibilità del bene: reale

Identificazione: Figura maschile

LOCALIZZAZIONE GEOGRAFICO-AMMINISTRATIVA

INDICAZIONE DEL CONTENITORE FISICO

Codice del contenitore fisico: 24497

Categoria del contenitore fisico: architettura

LOCALIZZAZIONE GEOGRAFICO-AMMINISTRATIVA ATTUALE

Stato: Italia

Regione: Lombardia

Provincia: MI

Nome provincia: Milano

Codice ISTAT comune: 015146

Comune: Milano

COLLOCAZIONE SPECIFICA

Tipologia: palazzo

Denominazione: Palazzo Poldi Pezzoli

Indirizzo: Via Alessandro Manzoni 12-14

Denominazione struttura conservativa - livello 1: Museo Poldi Pezzoli

Tipologia struttura conservativa: museo

Altra denominazione: Palazzo Trivulzio

ALTRE LOCALIZZAZIONI GEOGRAFICO-AMMINISTRATIVE

Tipo di localizzazione: luogo di provenienza/collocazione precedente

LOCALIZZAZIONE GEOGRAFICO-AMMINISTRATIVA

Stato: Italia

Regione: Lombardia

Provincia: MI

Comune: Milano

COLLOCAZIONE SPECIFICA

Tipologia: casa

Denominazione: Casa Lampugnani

Denominazione struttura conservativa - livello 1: Collezione privata Lampugnani Riccardo

DATA

Data ingresso: 1997 ante

Data uscita: 1997

DATI PATRIMONIALI E COLLEZIONI

INVENTARIO

Data: 1997

Numero: 5120

COLLEZIONI

Denominazione: Collezione di disegni di Riccardo Lampugnani

Nome del collezionista: Lampugnani, Riccardo

CRONOLOGIA

CRONOLOGIA GENERICA

Secolo: sec. XIX

Frazione di secolo: secondo quarto

CRONOLOGIA SPECIFICA

Da: 1825

Validità: ca.

A: 1849

Validità: ca.

Motivazione cronologia: analisi stilistica

DEFINIZIONE CULTURALE

AMBITO CULTURALE

Denominazione: ambito italiano

Motivazione dell'attribuzione: analisi stilistica

DATI TECNICI

MATERIA E TECNICA

Materia: carta

Tecnica: matita

MISURE

Unità: mm

Altezza: 255

Larghezza: 190

DATI ANALITICI

DESCRIZIONE

Indicazioni sull'oggetto: A matita nera su carta grezza, scurita.

Indicazioni sul soggetto: FIGURE: figura maschile.

ISCRIZIONI

Classe di appartenenza: documentaria

Tecnica di scrittura: a matita

Tipo di caratteri: corsivo/ numeri arabi

Posizione: in alto a sinistra

Trascrizione: 5120V

Notizie storico-critiche

La scena con "Giaele e Sisara", al recto del disegno, sembra assai vicina, per tecnica e stile, al foglio inv. 5108 ("Mercurio uccide Argo"), che una scritta antica assegna al pittore friulano Jacopo D'Andrea (Rauscedo, Pordenone 1819 - Venezia 1906): è identico, infatti, il segno veloce, ma un po' greve, della matita nera; identico l'uso del gesso bianco, steso a illuminare forme larghe e morbide, ora a tocchi densi, ora a tratti rapidi e nervosi; identico, infine, il modo di marcare, sui volti, brevi tratti orizzontali, o punti, a indicare rapidamente occhi, naso e bocca dei personaggi. I pochi disegni noti del pittore friulano non consentono, tuttavia, di confermare con certezza l'attribuzione. Alla stessa mano appartiene sicuramente anche lo studio anatomico tracciato, con qualche goffaggine, al verso del foglio.

CONSERVAZIONE

STATO DI CONSERVAZIONE

Data: 2007

Stato di conservazione: mediocre

Indicazioni specifiche: carta scurita; pieghe; margini irregolari; nastro adesivo al verso, lungo il margine superiore

CONDIZIONE GIURIDICA E VINCOLI

CONDIZIONE GIURIDICA

Indicazione generica: proprietà privata

ACQUISIZIONE

Note: fonte: documentazione

FONTI E DOCUMENTI DI RIFERIMENTO

DOCUMENTAZIONE FOTOGRAFICA

Codice univoco della risorsa: SC_D_2o060-00257_IMG-0000227575

Genere: documentazione allegata

Tipo: fotografia colore

Codice identificativo: 5120v

Nome del file originale: 5120v.jpg

COMPILAZIONE

COMPILAZIONE

Anno di redazione: 2007

Ente compilatore: Museo Poldi Pezzoli

Nome: Monaco, Tiziana

Funzionario responsabile: Di Lorenzo, Andrea