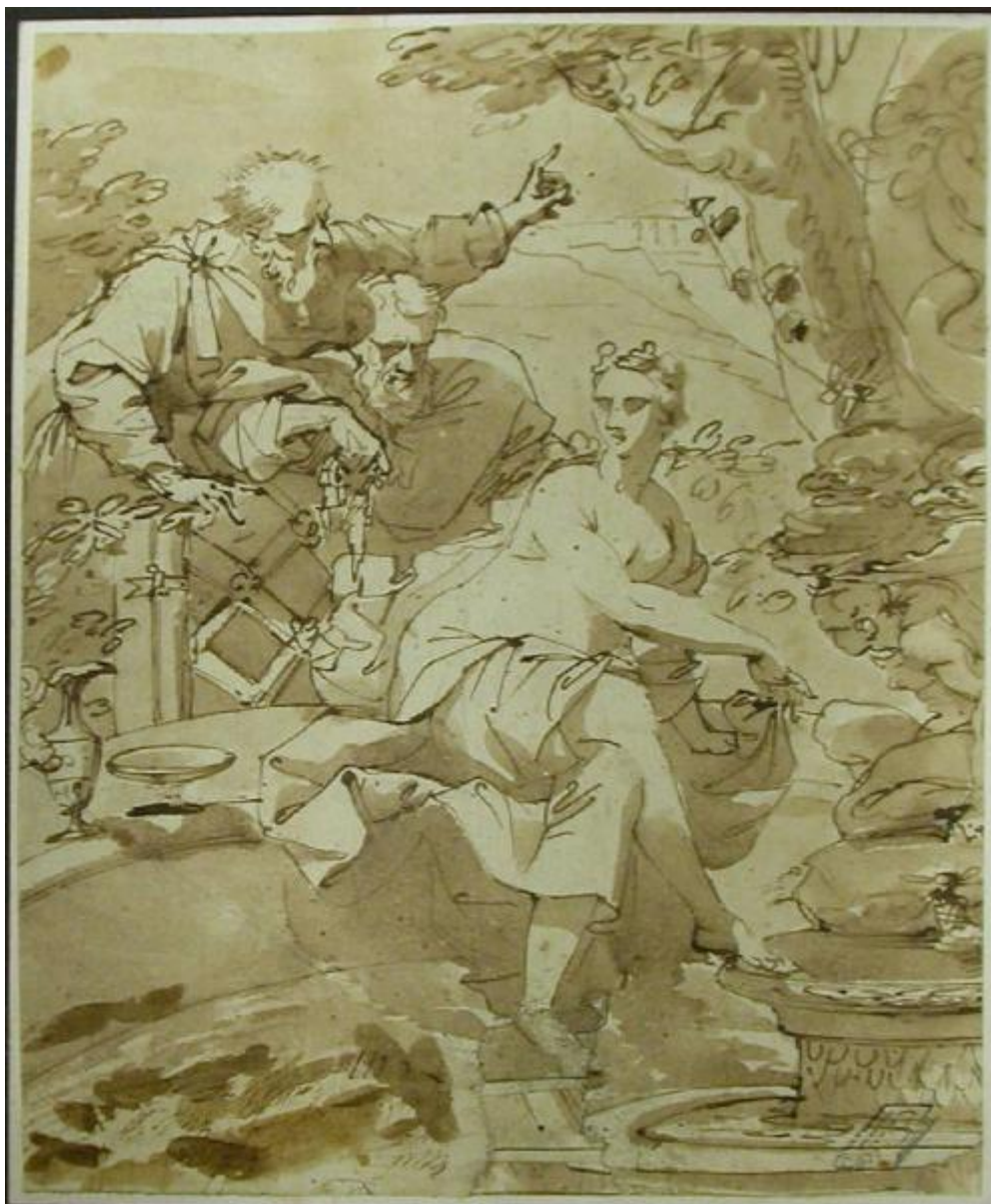


# Susanna e i vecchioni

Santi Giuseppe (attr.)



Link risorsa: <https://www.lombardiabeniculturali.it/opere-arte/schede/2o060-00274/>

Scheda SIRBeC: <https://www.lombardiabeniculturali.it/opere-arte/schede-complete/2o060-00274/>

## CODICI

Unità operativa: 2o060

Numero scheda: 274

Codice scheda: 2o060-00274

Tipo scheda: D

Livello ricerca: C

### CODICE UNIVOCO

Codice regione: 03

Numero catalogo generale: 01938510

Ente schedatore: R03/ Museo Poldi Pezzoli

Ente competente: S27

## RELAZIONI

### RELAZIONI CON ALTRI BENI

Tipo relazione: è compreso

Tipo scheda: COL

Codice IDK della scheda correlata: COL-LMD20-0000002

## OGGETTO

Categoria dell'oggetto: disegno

### OGGETTO

Definizione: disegno

Identificazione: opera isolata

Disponibilità del bene: reale

Identificazione: Susanna e i vecchioni

## LOCALIZZAZIONE GEOGRAFICO-AMMINISTRATIVA

### INDICAZIONE DEL CONTENITORE FISICO

Codice del contenitore fisico: 24497

Categoria del contenitore fisico: architettura

## **LOCALIZZAZIONE GEOGRAFICO-AMMINISTRATIVA ATTUALE**

Stato: Italia

Regione: Lombardia

Provincia: MI

Nome provincia: Milano

Codice ISTAT comune: 015146

Comune: Milano

## **COLLOCAZIONE SPECIFICA**

Tipologia: palazzo

Denominazione: Palazzo Poldi Pezzoli

Indirizzo: Via Alessandro Manzoni 12-14

Denominazione struttura conservativa - livello 1: Museo Poldi Pezzoli

Tipologia struttura conservativa: museo

## **ALTRE LOCALIZZAZIONI GEOGRAFICO-AMMINISTRATIVE**

Tipo di localizzazione: luogo di provenienza/collocazione precedente

## **LOCALIZZAZIONE GEOGRAFICO-AMMINISTRATIVA**

Stato: Italia

Regione: Lombardia

Provincia: MI

Comune: Milano

## **COLLOCAZIONE SPECIFICA**

Tipologia: casa

Denominazione: Casa Lampugnani

Denominazione struttura conservativa - livello 1: Collezione privata Lampugnani Riccardo

## **DATA**

Data ingresso: 1997 ante

Data uscita: 1997

## **DATI PATRIMONIALI E COLLEZIONI**

## **INVENTARIO**

Data: 1997

Numero: 4683

## COLLEZIONI

Denominazione: Collezione di disegni di Riccardo Lampugnani

Nome del collezionista: Lampugnani, Riccardo

## CRONOLOGIA

### CRONOLOGIA GENERICA

Secolo: sec. XVIII

Frazione di secolo: ultimo quarto

### CRONOLOGIA SPECIFICA

Da: 1775

Validità: ca.

A: 1799

Validità: ca.

Motivazione cronologia: analisi stilistica

## DEFINIZIONE CULTURALE

### AUTORE

Nome di persona o ente: Santi Giuseppe

Tipo intestazione: P

Dati anagrafici/Periodo di attività: 1761/ 1825

Codice scheda autore: IC010-19227

Riferimento all'autore: attr.

Motivazione dell'attribuzione [1 / 2]: iscrizione

Motivazione dell'attribuzione [2 / 2]: analisi stilistica

## DATI TECNICI

### MATERIA E TECNICA

Materia: cartoncino

Tecnica [1 / 3]: penna

Tecnica [2 / 3]: inchiostro

Tecnica [3 / 3]: acquerellatura

### **MISURE**

Unità: mm

Altezza: 205

Larghezza: 170

## **DATI ANALITICI**

### **DESCRIZIONE**

Indicazioni sull'oggetto: Riquadrato a penna. A penna, inchiostro bruno e acquerello bruno su cartoncino bianco.

Indicazioni sul soggetto

PERSONAGGI: Susanna. FIGURE: vecchioni. PAESAGGIO: paesaggio con alberi. ELEMENTI ARCHITETTONICI: fontana. OGGETTI: brocca; coppa.

### **ISCRIZIONI [1 / 3]**

Classe di appartenenza: documentaria

Tecnica di scrittura: a penna

Tipo di caratteri: corsivo

Posizione: al verso, in alto a sinistra

Trascrizione: SANTI DA FERRARA

### **ISCRIZIONI [2 / 3]**

Classe di appartenenza: documentaria

Tecnica di scrittura: a penna

Tipo di caratteri: corsivo

Posizione: al verso, in alto a sinistra

Trascrizione: LA SUSANNA E I VECCHIONI

### **ISCRIZIONI [3 / 3]**

Classe di appartenenza: documentaria

Tecnica di scrittura: a matita

Tipo di caratteri: corsivo/ numeri arabi

Posizione: al verso, in basso a sinistra

Trascrizione: INV. 4683

### **STEMMI, EMBLEMI, MARCHI**

Classe di appartenenza: marchio

Qualificazione: di collezione

Identificazione: Riccardo Lampugnani

Posizione: in basso a destra

Descrizione: Libro in prospettiva/ iniziali "L R" in copertina

#### Notizie storico-critiche

Una foto del disegno (negativo Perotti 23306), non datata, è conservata nell'album D. 2. Una antica scritta, posta sul verso del foglio, riferisce questa elegante "Susanna" a "Santi da Ferrara": alcuni appunti di Riccardo Lampugnani, sul cartoncino di supporto e sul retro della foto, propongono i nomi di Ubaldo Gandolfi e Filippo Pedrini. In realtà, l'iscrizione al verso dà una indicazione da non trascurare: "Santi da Ferrara"; cioè, il pittore Giuseppe Santi (Bologna 1761 - Ferrara 1825), che fu allievo a Bologna di Gaetano Gandolfi e di Filippo Pedrini, e visse poi lunghi anni a Ferrara, fino alla morte. Il tratto a penna lieve e frammentato, la acquerellatura leggera e vibrante, che modula con delicata precisione i passaggi di luce, sono degni in effetti di un buon allievo di Filippo Pedrini. Rari sono, però, i disegni certi di Giuseppe Santi: un progetto per decorazione, a penna ed acquerelli colorati, conservato al Museo di Belle Arti di Budapest (cfr. A. Czère "Disegni di artisti bolognesi nel Museo delle Belle Arti di Budapest", Bologna 1989, pp. 170-171); e qualche accademia, databile agli anni di studio presso Gaetano Gandolfi (cfr. D. Biagi Maino "La pittura a Bologna tra Accademia e Neoclassicismo. Il caso Giuseppe Santi", in "Ricerche di Storia dell'Arte", n°46, 1992, pp. 5-14). Non è molto, come si vede: la rarità del nome, tuttavia, e il confronto con alcuni dipinti di Giuseppe Santi, di formato simile, e con identica disposizione delle figure nello spazio, depongono a favore dell'attribuzione tradizionale (cfr. soprattutto i nn°7-8, p. 11, in Biagi Maino 1989 cit.).

## CONSERVAZIONE

### STATO DI CONSERVAZIONE

Data: 2007

Stato di conservazione: discreto

Indicazioni specifiche: piccole macchie; incollato a cartoncino di supporto (lato sinistro)

## CONDIZIONE GIURIDICA E VINCOLI

### CONDIZIONE GIURIDICA

Indicazione generica: proprietà privata

### ACQUISIZIONE

Note: fonte: documentazione

## FONTI E DOCUMENTI DI RIFERIMENTO

### DOCUMENTAZIONE FOTOGRAFICA

Codice univoco della risorsa: SC\_D\_2o060-00274\_IMG-0000227943

Genere: documentazione allegata

Tipo: fotografia colore

Codice identificativo: 4683

Nome del file originale: 4683.jpg

**BIBLIOGRAFIA [1 / 2]**

Genere: bibliografia di confronto

Autore: Czere A.

Titolo libro o rivista: Disegni di artisti bolognesi nel Museo di Belle Arti di Budapest

Luogo di edizione: Bologna

Anno di edizione: 1989

Codice scheda bibliografia: 2o060-00091

V., pp., nn.: pp. 170-171

**BIBLIOGRAFIA [2 / 2]**

Genere: bibliografia di confronto

Autore: Biagi Maino D.

Titolo libro o rivista: Ricerche di storia dell'arte

Titolo contributo: La pittura a Bologna tra Accademia e Neoclassicismo. Il caso Giuseppe Santi

Luogo di edizione: Roma

Anno di edizione: 1992

Codice scheda bibliografia: 2o060-00092

V., pp., nn.: p. 11

## COMPILAZIONE

### COMPILAZIONE

Anno di redazione: 2007

Ente compilatore: Museo Poldi Pezzoli

Nome: Monaco, Tiziana

Funzionario responsabile: Di Lorenzo, Andrea