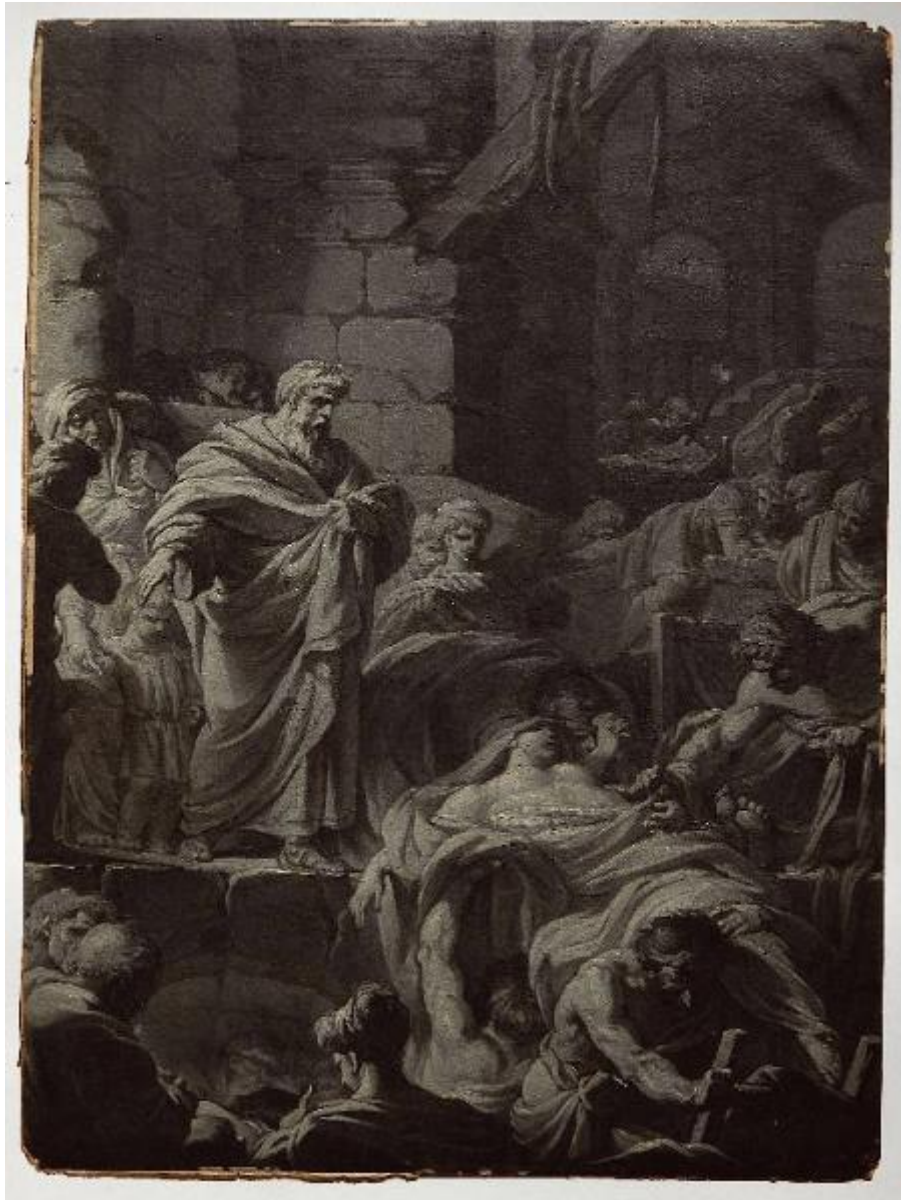


## Scena classica

Peyron Jean François Pierre (attr.)



Link risorsa: <https://www.lombardiabenculturali.it/opere-arte/schede/2o060-00329/>

Scheda SIRBeC: <https://www.lombardiabenculturali.it/opere-arte/schede-complete/2o060-00329/>

## CODICI

Unità operativa: 2o060

Numero scheda: 329

Codice scheda: 2o060-00329

Tipo scheda: D

Livello ricerca: C

### CODICE UNIVOCO

Codice regione: 03

Numero catalogo generale: 01967186

Ente schedatore: R03/ Museo Poldi Pezzoli

Ente competente: S27

## RELAZIONI

### RELAZIONI CON ALTRI BENI

Tipo relazione: è compreso

Tipo scheda: COL

Codice IDK della scheda correlata: COL-LMD20-0000002

## OGGETTO

Categoria dell'oggetto: disegno

### OGGETTO

Definizione: disegno

Disponibilità del bene: reale

### SOGGETTO

Categoria generale: sacro

Identificazione: Scena classica

## LOCALIZZAZIONE GEOGRAFICO-AMMINISTRATIVA

### INDICAZIONE DEL CONTENITORE FISICO

Codice del contenitore fisico: 24497

Categoria del contenitore fisico: architettura

#### **LOCALIZZAZIONE GEOGRAFICO-AMMINISTRATIVA ATTUALE**

Stato: Italia

Regione: Lombardia

Provincia: MI

Nome provincia: Milano

Codice ISTAT comune: 015146

Comune: Milano

#### **COLLOCAZIONE SPECIFICA**

Tipologia: palazzo

Denominazione: Palazzo Poldi Pezzoli

Indirizzo: Via Alessandro Manzoni 12-14

Denominazione struttura conservativa - livello 1: Museo Poldi Pezzoli

Tipologia struttura conservativa: museo

Altra denominazione: Palazzo Trivulzio

#### **ALTRE LOCALIZZAZIONI GEOGRAFICO-AMMINISTRATIVE**

Tipo di localizzazione: luogo di provenienza/collocazione precedente

#### **LOCALIZZAZIONE GEOGRAFICO-AMMINISTRATIVA**

Stato: Italia

Regione: Lombardia

Provincia: MI

Comune: Milano

#### **COLLOCAZIONE SPECIFICA**

Tipologia: casa

Denominazione: Casa Lampugnani

Denominazione struttura conservativa - livello 1: Collezione privata Lampugnani Riccardo

#### **DATA**

Data ingresso: 1997 ante

Data uscita: 1997

#### **DATI PATRIMONIALI E COLLEZIONI**

## INVENTARIO

Data: 1997

Numero: 4699

## COLLEZIONI

Denominazione: Collezione di disegni di Riccardo Lampugnani

Nome del collezionista: Lampugnani, Riccardo

## CRONOLOGIA

### CRONOLOGIA GENERICA

Secolo: sec. XVIII

### CRONOLOGIA SPECIFICA

Da: 1775

Validità: ca.

A: 1780

Validità: ca.

Motivazione cronologia: analisi stilistica

## DEFINIZIONE CULTURALE

### AUTORE

Nome di persona o ente: Peyron Jean François Pierre

Tipo intestazione: P

Dati anagrafici/Periodo di attività: 1744/ 1814

Codice scheda autore: 2o060-00066

Riferimento all'autore: attr.

Motivazione dell'attribuzione: analisi stilistica

## DATI TECNICI

### MATERIA E TECNICA

Materia: cartoncino

Tecnica [1 / 2]: pittura a tempera

Tecnica [2 / 2]: biacca

## MISURE

Unità: mm

Altezza: 429

Larghezza: 319

## DATI ANALITICI

### DESCRIZIONE

Indicazioni sull'oggetto: A tempera nera, grigia e bianca su cartoncino. Si tratta, con ogni probabilità, di un modelletto.

Indicazioni sul soggetto: PERSONAGGI: S. Pietro. FIGURE: figure femminili; figure maschili.

### ISCRIZIONI [1 / 6]

Classe di appartenenza: documentaria

Tecnica di scrittura: a matita

Tipo di caratteri: corsivo/ numeri arabi

Posizione: al verso, in alto a sinistra

Trascrizione: INV. 5760

### ISCRIZIONI [2 / 6]

Classe di appartenenza: documentaria

Tecnica di scrittura: a matita

Tipo di caratteri: corsivo/ numeri arabi

Posizione: al verso, in alto a sinistra

Trascrizione: X58

### ISCRIZIONI [3 / 6]

Classe di appartenenza: documentaria

Tecnica di scrittura: a matita

Tipo di caratteri: numeri arabi

Posizione: al verso, verso il centro

Trascrizione: 114

### ISCRIZIONI [4 / 6]

Classe di appartenenza: documentaria

Tecnica di scrittura: a matita

Tipo di caratteri: corsivo

Posizione: al verso, al centro, verso il basso

Trascrizione: SABATELLI?

#### **ISCRIZIONI [5 / 6]**

Classe di appartenenza: documentaria

Tecnica di scrittura: a matita

Tipo di caratteri: corsivo/ numeri arabi

Posizione: al verso, a sinistra

Trascrizione: 168 £ 1500

#### **ISCRIZIONI [6 / 6]**

Classe di appartenenza: documentaria

Tecnica di scrittura: a matita

Tipo di caratteri: numeri arabi

Posizione: al verso, in basso a destra

Trascrizione: 326

#### **STEMMI, EMBLEMI, MARCHI**

Classe di appartenenza: marchio

Qualificazione: di collezione

Identificazione: Riccardo Lampugnani

Posizione: al verso, in basso a sinistra

Descrizione: Libro in prospettiva/ iniziali "L R" in copertina

Notizie storico-critiche

Una foto del disegno, non datata, è conservata nell'album Lampugnani D. 6; una seconda, accompagnata dall'attribuzione a Luigi Sabatelli, si trova nell'album D. 13.

Questo bozzetto a tempera, di bellissima qualità, è certamente preparatorio per un dipinto finora non identificato; e di difficile decifrazione è il soggetto, probabilmente una scena di storia antica. Colpisce, nel bozzetto, il classicismo raffinatissimo, denso di rimandi alle soluzioni di Nicolas Poussin nella nobile oratoria dei gesti, nella scena spoglia e severa di nuda pietra, nella composizione calibratissima, nelle pieghe lentamente cadenzate dei panneggi: modi molto simili, mi sembra, a quelli che, verso il 1780, andavano sperimentando gli artisti francesi in soggiorno di studio a Roma, riuniti nella cerchia davidiana. In particolare, mi sembra molto interessante il confronto con alcune cose di Jean Pierre Peyron, pittore francese di origine provenzale che arriva a Roma nel 1775, insieme a Jacques Louis David, e a Roma si ferma per alcuni anni: si veda, soprattutto, il gruppo delle fanciulle in pianto nel grande quadro con "I giovani ateniesi e le giovani ateniesi", del 1777-78, di identica composizione elegantemente ritmata, e appena più lieve nelle pieghe dei panneggi (Londra, Wellington Museum, Apsley House; cfr. P. Rosenberg "Pierre Peyron 1744-1814", Parigi 1983, tav. I, cat. 20); o la scena severa e i gesti nobilmente misurati del "Belisario" che Peyron dipinge a Roma nel 1779 (Tolosa, Musée des Augustins; cfr. "David e Roma, catalogo della mostra, Roma 1981, pp. 189-190, cat. 52). A mio avviso, quindi, Jean Pierre Peyron potrebbe essere l'autore del modelletto della collezione Lampugnani.

## **CONSERVAZIONE**

### **STATO DI CONSERVAZIONE**

Data: 2008

Stato di conservazione: mediocre

Indicazioni specifiche

tracce di vecchia carta incollata lungo i margini; al verso, carta incollata lungo i quattro lati; piccole lacune e cadute di colore agli angoli

## CONDIZIONE GIURIDICA E VINCOLI

### CONDIZIONE GIURIDICA

Indicazione generica: proprietà privata

### ACQUISIZIONE

Note: fonte: documentazione

## FONTI E DOCUMENTI DI RIFERIMENTO

### DOCUMENTAZIONE FOTOGRAFICA

Codice univoco della risorsa: SC\_D\_2o060-00329\_IMG-0000229145

Genere: documentazione allegata

Tipo: fotografia colore

Codice identificativo: 4699

Nome del file originale: 4699.jpg

### BIBLIOGRAFIA [1 / 2]

Genere: bibliografia di confronto

Autore: David Roma

Titolo libro o rivista: David e Roma

Luogo di edizione: Roma

Anno di edizione: 1981

Codice scheda bibliografia: 2o060-00108

V., pp., nn.: pp. 189-190

### BIBLIOGRAFIA [2 / 2]

Genere: bibliografia di confronto

Autore: Rosenberg P.

Titolo libro o rivista: Pierre Peyron 1744-1814

Luogo di edizione: Parigi

Anno di edizione: 1983

Codice scheda bibliografia: 2o060-00109

V., pp., nn.: n. 20

V., tavv., figg.: t. 1

## COMPILAZIONE

### COMPILAZIONE

Anno di redazione: 2008

Ente compilatore: Museo Poldi Pezzoli

Nome: Monaco, Tiziana

Funzionario responsabile: Di Lorenzo, Andrea