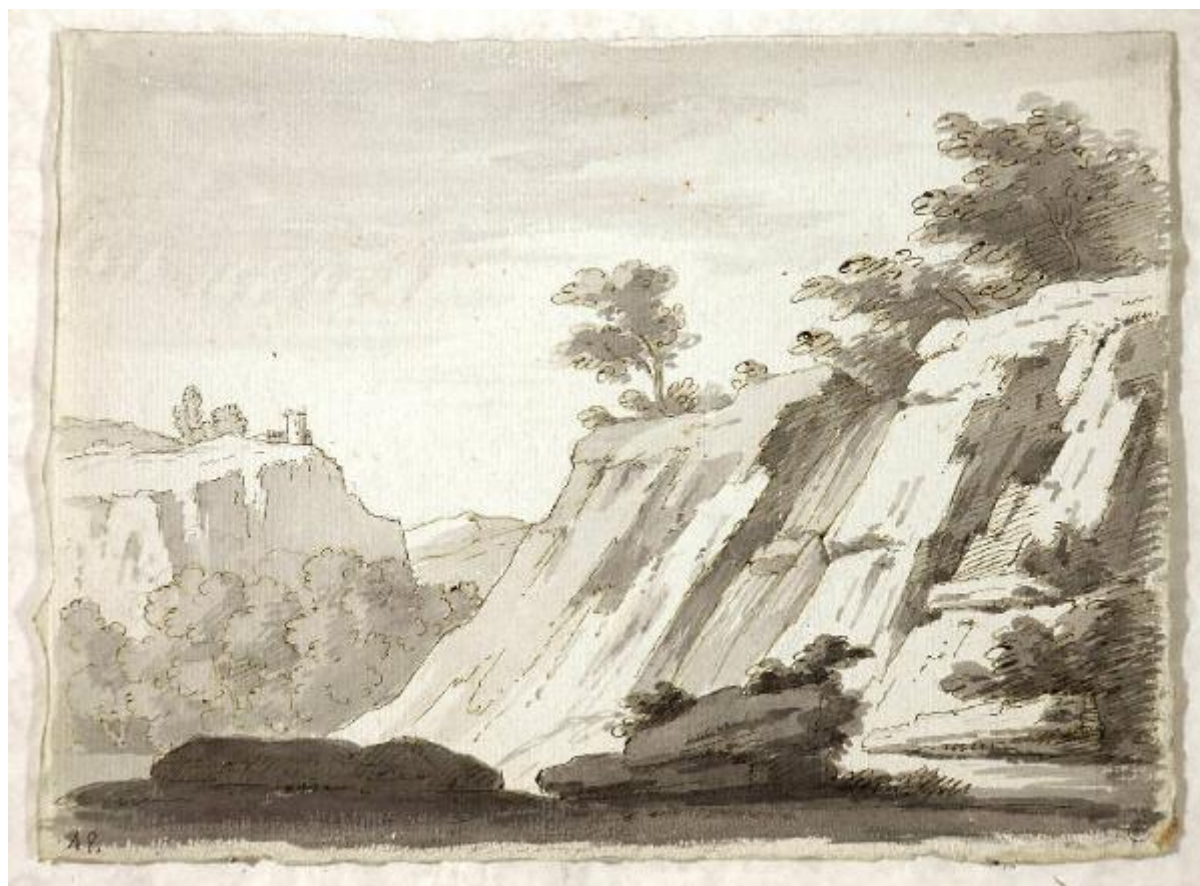


Scena raffigurante un paesaggio montuoso con castello in lontananza

Vacca Luigi (attr.)



Link risorsa: <https://www.lombardiabeniculturali.it/opere-arte/schede/2o070-00005/>

Scheda SIRBeC: <https://www.lombardiabeniculturali.it/opere-arte/schede-complete/2o070-00005/>

CODICI

Unità operativa: 2o070

Numero scheda: 5

Codice scheda: 2o070-00005

Tipo scheda: D

Livello ricerca: C

CODICE UNIVOCO

Codice regione: 03

Numero catalogo generale: 00642341

Ente schedatore: R03/ Museo Poldi Pezzoli

Ente competente: S27

RELAZIONI

RELAZIONI CON ALTRI BENI

Tipo relazione: è compreso

Tipo scheda: COL

Codice IDK della scheda correlata: COL-LMD20-0000002

OGGETTO

Categoria dell'oggetto: disegno

OGGETTO

Definizione: disegno

Identificazione: opera isolata

Disponibilità del bene: reale

SOGGETTO

Categoria generale: paesaggio

Identificazione: PAESAGGIO FANTASTICO

Titolo: Scena raffigurante un paesaggio montuoso con castello in lontananza

LOCALIZZAZIONE GEOGRAFICO-AMMINISTRATIVA

INDICAZIONE DEL CONTENITORE FISICO

Codice del contenitore fisico: 24497

Categoria del contenitore fisico: architettura

LOCALIZZAZIONE GEOGRAFICO-AMMINISTRATIVA ATTUALE

Stato: Italia

Regione: Lombardia

Provincia: MI

Nome provincia: Milano

Codice ISTAT comune: 015146

Comune: Milano

COLLOCAZIONE SPECIFICA

Tipologia: palazzo

Denominazione: Palazzo Poldi Pezzoli

Indirizzo: Via Alessandro Manzoni 12-14

Denominazione struttura conservativa - livello 1: Museo Poldi Pezzoli

Tipologia struttura conservativa: museo

Altra denominazione: Palazzo Trivulzio

ALTRE LOCALIZZAZIONI GEOGRAFICO-AMMINISTRATIVE

Tipo di localizzazione: luogo di provenienza/collocazione precedente

LOCALIZZAZIONE GEOGRAFICO-AMMINISTRATIVA

Stato: Italia

Regione: Lombardia

Provincia: MI

Comune: Milano

COLLOCAZIONE SPECIFICA

Tipologia: casa

Denominazione: Casa Lampugnani

Denominazione struttura conservativa - livello 1: Collezione privata Lampugnani Riccardo

Specifiche: Via del Vecchio Politecnico

DATA

Data ingresso: 1997 ante

Data uscita: 1997

DATI PATRIMONIALI E COLLEZIONI

INVENTARIO

Data: 1997

Numero: 5145

COLLEZIONI

Denominazione: Collezione di disegni di Riccardo Lampugnani

Nome del collezionista: Lampugnani, Riccardo

CRONOLOGIA

CRONOLOGIA GENERICA

Secolo: sec. XIX

Frazione di secolo: secondo quarto

CRONOLOGIA SPECIFICA

Da: 1825

Validità: post

A: 1849

Validità: ante

Motivazione cronologia: analisi stilistica

DEFINIZIONE CULTURALE

AUTORE

Nome di persona o ente: Vacca Luigi

Tipo intestazione: P

Dati anagrafici/Periodo di attività: 1778/ 1854

Codice scheda autore: IC010-21528

Riferimento all'autore: attr.

Motivazione dell'attribuzione: analisi stilistica

DATI TECNICI

MATERIA E TECNICA

Materia: carta bianca

Tecnica [1 / 2]: inchiostro bruno

Tecnica [2 / 2]: acquerellatura grigia

MISURE

Unità: mm

Altezza: 225

Larghezza: 305

Indicazioni sul soggetto: PAESAGGIO: paesaggio montuoso con bosco. ARCHITETTURE: castello.

DATI ANALITICI

ISCRIZIONI [1 / 2]

Classe di appartenenza: documentaria

Tecnica di scrittura: a matita

Tipo di caratteri: numeri arabi

Posizione: in basso a destra

Trascrizione: 48.

ISCRIZIONI [2 / 2]

Classe di appartenenza: documentaria

Tecnica di scrittura: a matita

Tipo di caratteri: numeri arabi

Posizione: al verso

Trascrizione: (1019) 5145

STEMMI, EMBLEMI, MARCHI

Classe di appartenenza: marchio

Qualificazione: museale

Identificazione: Museo Poldi Pezzoli

Posizione: in basso a destra

Descrizione: iniziali MPP racchiuse in cerchio

Notizie storico-critiche

La presenza del numero "48" lascia pensare che il disegno facesse parte di un album o di una serie numerata. Il soggetto raffigurato non è stato identificato con certezza in nessuna delle opere illustrate da Vacca per il Teatro Carignano e per il Teatro Regio di Torino, teatro per il quale l'autore lavora per più di cinquant'anni.

CONSERVAZIONE

STATO DI CONSERVAZIONE

Data: 2006

Stato di conservazione: discreto

Indicazioni specifiche: qualche sfilacciatura bordi

Fonte: esame visivo

CONDIZIONE GIURIDICA E VINCOLI

CONDIZIONE GIURIDICA

Indicazione generica: proprietà privata

ACQUISIZIONE

Note: fonte: 1997, Riccardo Lampugnani, p. 9

FONTI E DOCUMENTI DI RIFERIMENTO

DOCUMENTAZIONE FOTOGRAFICA

Codice univoco della risorsa: SC_D_2o070-00005_IMG-0000216309

Genere: documentazione allegata

Tipo: fotografia colore

Codice identificativo: 5145

Nome del file originale: 5145.jpg

BIBLIOGRAFIA [1 / 3]

Genere: bibliografia specifica

Autore: Viale Ferrero M.

Titolo libro o rivista: Scritti di storia dell'arte in onore di F. Zeri

Titolo contributo: Disegni scenografici di Luigi Vacca nell'Accademia Albertina di Torino

Luogo di edizione: Milano

Anno di edizione: 1984

Codice scheda bibliografia: 2o070-00004

V., pp., nn.: pp. 899-907

BIBLIOGRAFIA [2 / 3]

Genere: bibliografia di confronto

Autore: Viale Ferrero M.

Titolo libro o rivista: Il Teatro Regio di Torino

Titolo contributo: Scenografi e costumi

Luogo di edizione: Torino

Anno di edizione: 1970

Codice scheda bibliografia: 2o070-00002

BIBLIOGRAFIA [3 / 3]

Genere: bibliografia di confronto

Autore: Viale Ferrero M.

Titolo libro o rivista: La scenografia dalle origini al 1936

Luogo di edizione: Torino

Anno di edizione: 1980

Codice scheda bibliografia: 2o070-00001

COMPILAZIONE

COMPILAZIONE

Anno di redazione: 2006

Ente compilatore: Museo Poldi Pezzoli

Nome: Ranzi, Anna

Funzionario responsabile: Di Lorenzo, Andrea

TRASCRIZIONE PER INFORMATIZZAZIONE

Anno di trascrizione/informatizzazione: 2006

Nome: Ranzi, Anna

Ente compilatore: Museo Poldi Pezzoli