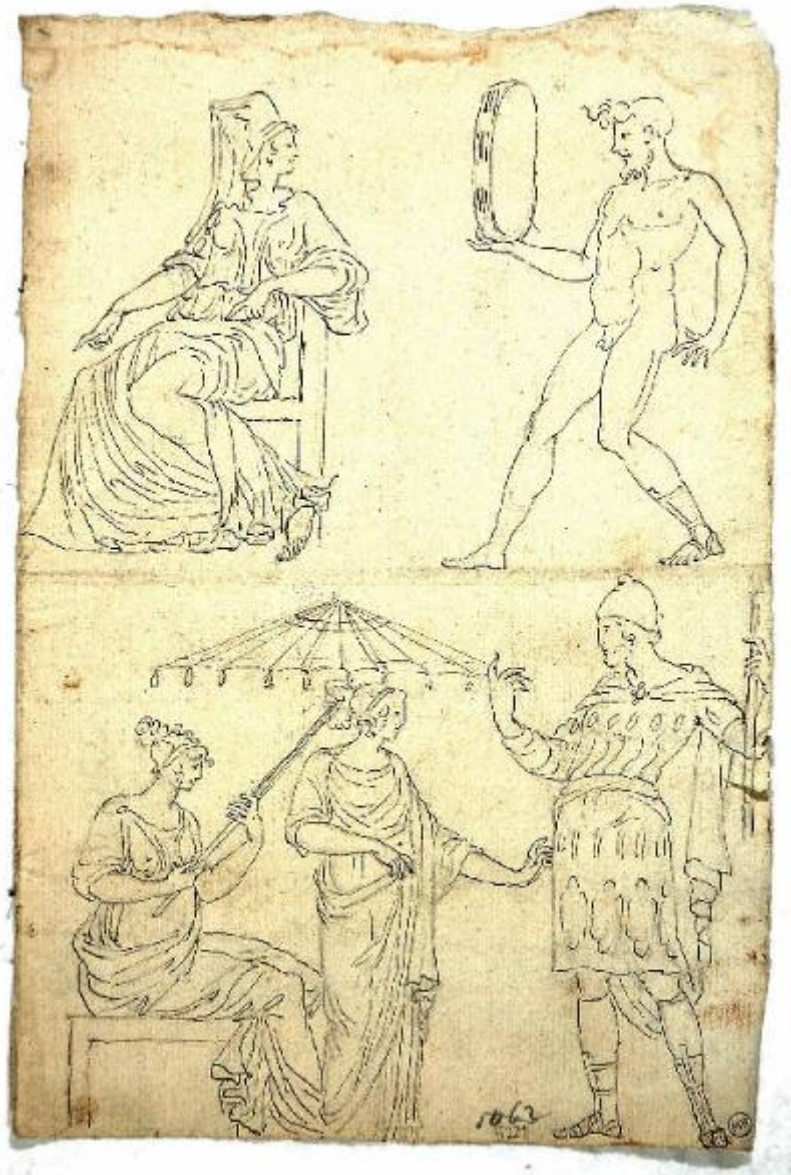


Studio per cinque figure mitologiche/ Studio per tre figure mitologiche

Morgari Giuseppe (attr.)



Link risorsa: <https://www.lombardiabeniculturali.it/opere-arte/schede/2o070-00107/>

Scheda SIRBeC: <https://www.lombardiabeniculturali.it/opere-arte/schede-complete/2o070-00107/>

CODICI

Unità operativa: 2o070

Numero scheda: 107

Codice scheda: 2o070-00107

Tipo scheda: D

Livello ricerca: C

CODICE UNIVOCO

Codice regione: 03

Numero catalogo generale: 00642417

Ente schedatore: R03/ Museo Poldi Pezzoli

Ente competente: S27

RELAZIONI

STRUTTURA COMPLESSA

Codice IDK della scheda madre: 2o070-00107

RELAZIONI CON ALTRI BENI [1 / 2]

Tipo relazione: correlazione

Tipo scheda: OA

RELAZIONI CON ALTRI BENI [2 / 2]

Tipo relazione: è compreso

Tipo scheda: COL

Codice IDK della scheda correlata: COL-LMD20-0000002

OGGETTO

Categoria dell'oggetto: disegno

OGGETTO

Definizione: disegno

Identificazione: opera isolata

Disponibilità del bene: reale

SOGGETTO

Categoria generale: mitologia

Identificazione: FIGURE FEMMINILI E MASCHILI

Titolo: Studio per cinque figure mitologiche/ Studio per tre figure mitologiche

LOCALIZZAZIONE GEOGRAFICO-AMMINISTRATIVA

INDICAZIONE DEL CONTENITORE FISICO

Codice del contenitore fisico: 24497

Categoria del contenitore fisico: architettura

LOCALIZZAZIONE GEOGRAFICO-AMMINISTRATIVA ATTUALE

Stato: Italia

Regione: Lombardia

Provincia: MI

Nome provincia: Milano

Codice ISTAT comune: 015146

Comune: Milano

COLLOCAZIONE SPECIFICA

Tipologia: palazzo

Denominazione: Palazzo Poldi Pezzoli

Indirizzo: Via Alessandro Manzoni 12-14

Denominazione struttura conservativa - livello 1: Museo Poldi Pezzoli

Tipologia struttura conservativa: museo

Altra denominazione: Palazzo Trivulzio

ALTRE LOCALIZZAZIONI GEOGRAFICO-AMMINISTRATIVE

Tipo di localizzazione: luogo di provenienza/collocazione precedente

LOCALIZZAZIONE GEOGRAFICO-AMMINISTRATIVA

Stato: Italia

Regione: Lombardia

Provincia: MI

Comune: Milano

COLLOCAZIONE SPECIFICA

Tipologia: casa

Denominazione: Casa Lampugnani

Denominazione struttura conservativa - livello 1: Collezione privata Lampugnani Riccardo

Specifiche: Via del Vecchio Politecnico

DATA

Data ingresso: 1997 ante

Data uscita: 1997

DATI PATRIMONIALI E COLLEZIONI

INVENTARIO

Data: 1997

Numero: 5221

COLLEZIONI

Denominazione: Collezione di disegni di Riccardo Lampugnani

Nome del collezionista: Lampugnani, Riccardo

CRONOLOGIA

CRONOLOGIA GENERICA

Secolo: sec. XIX

CRONOLOGIA SPECIFICA

Da: 1830

Validità: ca.

A: 1840

Validità: ca.

Motivazione cronologia: analisi stilistica

DEFINIZIONE CULTURALE

AUTORE

Nome di persona o ente: Morgari Giuseppe

Tipo intestazione: P

Dati anagrafici/Periodo di attività: 1788/ 1847

Codice scheda autore: IC010-15022

Riferimento all'autore: attr.

Motivazione dell'attribuzione: analisi stilistica

DATI TECNICI

MATERIA E TECNICA

Materia: carta bianca

Tecnica: inchiostro bruno

MISURE

Unità: mm

Altezza: 277

Larghezza: 182

Indicazioni sul soggetto: FIGURE: figure femminili panneggiate; figure maschili.

DATI ANALITICI

STEMMI, EMBLEMI, MARCHI

Classe di appartenenza: marchio

Qualificazione: museale

Identificazione: Museo Poldi Pezzoli

Posizione: in basso a destra

Descrizione: iniziali MPP racchiuse in cerchio

Notizie storico-critiche

Il disegno è forse da ascrivere al capostipite della famiglia Morgari, Giuseppe, attivo a Torino nella prima metà dell'800, il quale si dedicò soprattutto alla raffigurazione di animali, come pure a nature morte, fiori e paesaggi, il quale venne nominato, per la sua abilità di prospettico e decoratore, scenografo di corte dal sovrano Carlo Felice, carica in seguito rinnovata dal re Carlo Alberto e quindi direttore della Reale Fabbrica di Arazzi del Castello del Valentino. La sua formazione avvenne presso il Pecheux dal quale Giuseppe acquisì le innovazioni introdotte a Roma dal diffondersi della cultura neoclassica, come sembrerebbe evidenziare questi studi con figure mitologiche nude e panneggiate variamente atteggiate. Secondo A. Dragone Morgari seppe affrancarsi dal suo gusto "sostanzialmente attardato", legato ai modi ancora settecenteschi di talune decorazioni, "nella più libera sua produzione scenografica, in qualche modo aperta su quel mondo in cui s'era manifestato imminente l'approdo al neoclassicismo albertino, con opere che gli valsero anche il titolo di scenografo di corte (...)". Difficile dire se questi studi siano da porre in relazione con opere di teatro o con l'ornamentazione di ambienti. Essi rivelano pure analogie con la decorazione vascolare (cfr scheda n. 00642415). L'ipotesi più attendibile è che si tratti di studi per decorazione. Va infatti ricordato che in questi anni si andava realizzando il cosiddetto gabinetto etrusco ideato da Pelagio Palagi ed eseguito da Gabriele Capello per Carlo Alberto nel Castello di Racconigi (1834), in cui l'intero arredo venne creato ispirandosi ai modi figurativi della pittura greca, con il quale le figure in esame recano varie analogie (cfr. Il bello "ritrovato", p. 233-5, 432-33). Il tratto lineare, qui particolarmente netto e sicuro, evidenzia comunque la notevole preparazione tecnica del loro autore. Qualche leggerezza analogica si può riscontrare nell'impostazione delle figure con le fanciulle danzanti che compaiono nel plafone eseguito per il Teatro Regio nel 1837 da Pelagio Palagi, evidenti in parte soprattutto nel disegno acquerellato del Gabinetto di

disegni e stampe della Biblioteca Comunale dell'Archiginnasio di Bologna (Arcano Incanto, 1991, pp. 441-97).

CONSERVAZIONE

STATO DI CONSERVAZIONE

Data: 2006

Stato di conservazione: buono

Indicazioni specifiche: qualche sfilacciatura bordi

Fonte: esame visivo

CONDIZIONE GIURIDICA E VINCOLI

CONDIZIONE GIURIDICA

Indicazione generica: proprietà privata

ACQUISIZIONE

Note: fonte: 1997, Riccardo Lampugnani, p. 9

FONTI E DOCUMENTI DI RIFERIMENTO

DOCUMENTAZIONE FOTOGRAFICA [1 / 2]

Codice univoco della risorsa: SC_D_2o070-00107_IMG-0000222252

Genere: documentazione allegata

Tipo: fotografia colore

Codice identificativo: 5221r

Nome del file originale: 5221r.jpg

DOCUMENTAZIONE FOTOGRAFICA [2 / 2]

Codice univoco della risorsa: SC_D_2o070-00107_IMG-0000222253

Genere: documentazione allegata

Tipo: fotografia colore

Codice identificativo: 5221v

Visibilità immagine: 1

Nome del file originale: 5221v.jpg

BIBLIOGRAFIA [1 / 12]

Genere: bibliografia di confronto

Autore: Mallè L.

Titolo libro o rivista: I dipinti della Galleria d'Arte Moderna

Luogo di edizione: Torino

Anno di edizione: 1968

Codice scheda bibliografia: 2o070-00011

BIBLIOGRAFIA [2 / 12]

Genere: bibliografia di confronto

Autore: Comanducci A. M.

Titolo libro o rivista: Dizionario illustrato dei Pittori, Disegnatori e Incisori Italiani moderni e contemporanei

Luogo di edizione: Milano

Anno di edizione: 1973

Codice scheda bibliografia: 2o070-00007

BIBLIOGRAFIA [3 / 12]

Genere: bibliografia di confronto

Autore: Dalmaso F.

Titolo libro o rivista: L'Accademia Albertina di Torino

Luogo di edizione: Torino

Anno di edizione: 1980

Codice scheda bibliografia: 2o070-00017

BIBLIOGRAFIA [4 / 12]

Genere: bibliografia di confronto

Autore: Bello ritrovato

Titolo libro o rivista: Il bello "ritrovato"

Luogo di edizione: Novara

Anno di edizione: 1990

Codice scheda bibliografia: 2o070-00025

V., pp., nn.: pp. 233-235, 432-433

BIBLIOGRAFIA [5 / 12]

Genere: bibliografia di confronto

Autore: Dragone A.

Titolo libro o rivista: Cronache d'arte italiana dell'Ottocento

Titolo contributo: In dieci firmarono "Morgari"

Luogo di edizione: Milano

Anno di edizione: 1991

Codice scheda bibliografia: 2o070-00005

BIBLIOGRAFIA [6 / 12]

Genere: bibliografia di confronto

Autore: Arcano incanto

Titolo libro o rivista: L'Arcano incanto. Il Teatro Regio di torino 1740-1940

Luogo di edizione: Milano

Anno di edizione: 1991

Codice scheda bibliografia: 2o070-00027

V., pp., nn.: pp. 441-97

BIBLIOGRAFIA [7 / 12]

Genere: bibliografia di confronto

Titolo libro o rivista: La pittura in Italia: l'Ottocento

Luogo di edizione: Milano

Anno di edizione: 1992

Codice scheda bibliografia: 2o070-00015

BIBLIOGRAFIA [8 / 12]

Genere: bibliografia di confronto

Autore: P. G. Tordella

Titolo libro o rivista: Il Disegno, le collezioni pubbliche italiane

Titolo contributo: Torino, Accademia Albertina di Belle Arti

Luogo di edizione: Milano

Anno di edizione: 1993

Codice scheda bibliografia: 2o070-00016

BIBLIOGRAFIA [9 / 12]

Genere: bibliografia di confronto

Autore: Bellini E.

Titolo libro o rivista: Pittori piemontesi dell'Ottocento e del Primo Novecento

Luogo di edizione: Torino

Anno di edizione: 1998

Codice scheda bibliografia: 2o070-00024

BIBLIOGRAFIA [10 / 12]

Genere: bibliografia di confronto

Autore: Canova Appiani

Titolo libro o rivista: Canova e Appiani. Alle origini della contemporaneità

Luogo di edizione: Milano

Anno di edizione: 1999

Codice scheda bibliografia: 2o070-00021

BIBLIOGRAFIA [11 / 12]

Genere: bibliografia di confronto

Autore: Cera A.

Titolo libro o rivista: Disegni, acquarelli, tempere di artisti italiani dal 1770 circa al 1830 circa

Luogo di edizione: Bologna

Anno di edizione: 2002

Codice scheda bibliografia: 2o070-00023

BIBLIOGRAFIA [12 / 12]

Genere: bibliografia di confronto

Autore: Neoclassicismo Italia

Titolo libro o rivista: Il Neoclassicismo in Italia da Tiepolo a Canova

Luogo di edizione: Milano

Anno di edizione: 2002

Codice scheda bibliografia: 2o070-00022

COMPILAZIONE

COMPILAZIONE

Anno di redazione: 2006

Ente compilatore: Museo Poldi Pezzoli

Nome: Ranzi, Anna

Funzionario responsabile: Di Lorenzo, Andrea

TRASCRIZIONE PER INFORMATIZZAZIONE

Anno di trascrizione/informatizzazione: 2006

Nome: Ranzi, Anna

Ente compilatore: Museo Poldi Pezzoli