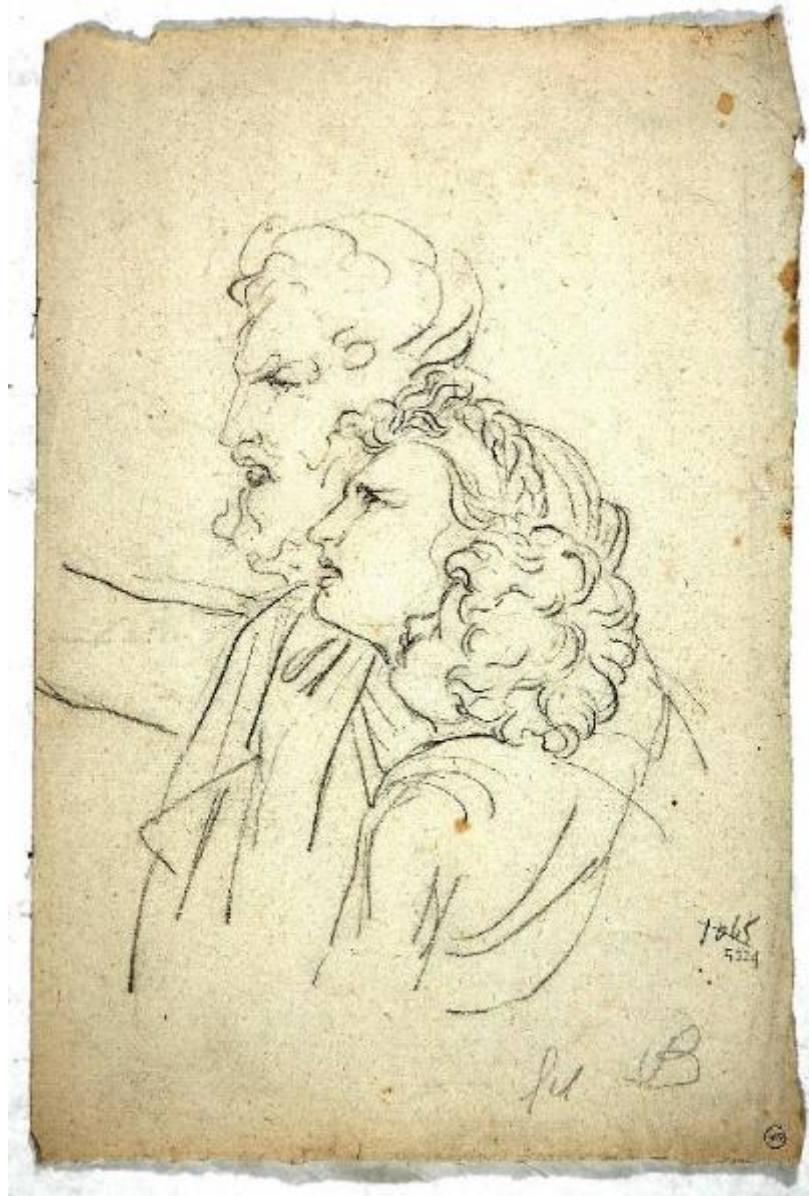


Tre figure a mezzo busto

Morgari Paolo Emilio il Vecchio (attr.)



Link risorsa: <https://www.lombardiabeniculturali.it/opere-arte/schede/2o070-00114/>

Scheda SIRBeC: <https://www.lombardiabeniculturali.it/opere-arte/schede-complete/2o070-00114/>

CODICI

Unità operativa: 2o070

Numero scheda: 114

Codice scheda: 2o070-00114

Tipo scheda: D

Livello ricerca: C

CODICE UNIVOCO

Codice regione: 03

Numero catalogo generale: 00642420

Ente schedatore: R03/ Museo Poldi Pezzoli

Ente competente: S27

RELAZIONI

RELAZIONI CON ALTRI BENI

Tipo relazione: è compreso

Tipo scheda: COL

Codice IDK della scheda correlata: COL-LMD20-0000002

OGGETTO

Categoria dell'oggetto: disegno

OGGETTO

Definizione: disegno

Identificazione: opera isolata

Disponibilità del bene: reale

SOGGETTO

Categoria generale: mitologia

Identificazione: FIGURA FEMMINILE E FIGURE MASCHILI

Titolo: Tre figure a mezzo busto

LOCALIZZAZIONE GEOGRAFICO-AMMINISTRATIVA

INDICAZIONE DEL CONTENITORE FISICO

Codice del contenitore fisico: 24497

Categoria del contenitore fisico: architettura

LOCALIZZAZIONE GEOGRAFICO-AMMINISTRATIVA ATTUALE

Stato: Italia

Regione: Lombardia

Provincia: MI

Nome provincia: Milano

Codice ISTAT comune: 015146

Comune: Milano

COLLOCAZIONE SPECIFICA

Tipologia: palazzo

Denominazione: Palazzo Poldi Pezzoli

Indirizzo: Via Alessandro Manzoni 12-14

Denominazione struttura conservativa - livello 1: Museo Poldi Pezzoli

Tipologia struttura conservativa: museo

Altra denominazione: Palazzo Trivulzio

ALTRE LOCALIZZAZIONI GEOGRAFICO-AMMINISTRATIVE

Tipo di localizzazione: luogo di provenienza/collocazione precedente

LOCALIZZAZIONE GEOGRAFICO-AMMINISTRATIVA

Stato: Italia

Regione: Lombardia

Provincia: MI

Comune: Milano

COLLOCAZIONE SPECIFICA

Tipologia: casa

Denominazione: Casa Lampugnani

Denominazione struttura conservativa - livello 1: Collezione privata Lampugnani Riccardo

Specifiche: Via del Vecchio Politecnico

DATA

Data ingresso: 1997 ante

Data uscita: 1997

DATI PATRIMONIALI E COLLEZIONI

INVENTARIO

Data: 1997

Numero: 5224

COLLEZIONI

Denominazione: Collezione di disegni di Riccardo Lampugnani

Nome del collezionista: Lampugnani, Riccardo

CRONOLOGIA

CRONOLOGIA GENERICA

Secolo: sec. XIX

Frazione di secolo: metà

CRONOLOGIA SPECIFICA

Da: 1840

Validità: ca.

A: 1860

Validità: ca.

Motivazione cronologia: analisi stilistica

DEFINIZIONE CULTURALE

AUTORE

Nome di persona o ente: Morgari Paolo Emilio il Vecchio

Tipo intestazione: P

Dati anagrafici/Periodo di attività: 1815/ 1882

Codice scheda autore: IC010-15025

Riferimento all'autore: attr.

Motivazione dell'attribuzione: analisi stilistica

DATI TECNICI

MATERIA E TECNICA

Materia: carta bianca

Tecnica: matita

MISURE

Unità: mm

Altezza: 310

Larghezza: 210

Indicazioni sul soggetto

FIGURE: figura femminile a mezzo busto; figura maschile barbata a mezzo busto; testa di fanciullo.

DATI ANALITICI

STEMMI, EMBLEMI, MARCHI

Classe di appartenenza: marchio

Qualificazione: museale

Identificazione: Museo Poldi Pezzoli

Posizione: in basso a destra

Descrizione: iniziali MPP racchiuse in cerchio

Notizie storico-critiche

Le tre teste di profilo rivelano una stesura molto curata ed una definizione delle forme che ricorda i modi dei due disegni di Andrea Appiani appartenenti alla Collezione Lampugnani presentati nel volume dedicato alla raccolta nel 1997 per la presentazione al pubblico (cfr. Riccardo Lampugnani..., 1997, nn. 39-40).

CONSERVAZIONE

STATO DI CONSERVAZIONE

Data: 2006

Stato di conservazione: discreto

Indicazioni specifiche: qualche sfilacciatura nel bordo; presenza di piccole macchie

Fonte: esame visivo

CONDIZIONE GIURIDICA E VINCOLI

CONDIZIONE GIURIDICA

Indicazione generica: proprietà privata

ACQUISIZIONE

Note: fonte: 1997, Riccardo Lampugnani, p. 9

FONTI E DOCUMENTI DI RIFERIMENTO

DOCUMENTAZIONE FOTOGRAFICA

Codice univoco della risorsa: SC_D_2o070-00114_IMG-0000222649

Genere: documentazione allegata

Tipo: fotografia colore

Codice identificativo: 5224

Nome del file originale: 5224.jpg

BIBLIOGRAFIA [1 / 11]

Genere: bibliografia di confronto

Autore: Mallè L.

Titolo libro o rivista: I dipinti della Galleria d'Arte Moderna

Luogo di edizione: Torino

Anno di edizione: 1968

Codice scheda bibliografia: 2o070-00011

BIBLIOGRAFIA [2 / 11]

Genere: bibliografia di confronto

Autore: Comanducci A. M.

Titolo libro o rivista: Dizionario illustrato dei Pittori, Disegnatori e Incisori Italiani moderni e contemporanei

Luogo di edizione: Milano

Anno di edizione: 1973

Codice scheda bibliografia: 2o070-00007

BIBLIOGRAFIA [3 / 11]

Genere: bibliografia di confronto

Autore: Dalmasso F.

Titolo libro o rivista: L'Accademia Albertina di Torino

Luogo di edizione: Torino

Anno di edizione: 1980

Codice scheda bibliografia: 2o070-00017

BIBLIOGRAFIA [4 / 11]

Genere: bibliografia di confronto

Autore: Bello ritrovato

Titolo libro o rivista: Il bello "ritrovato"

Luogo di edizione: Novara

Anno di edizione: 1990

Codice scheda bibliografia: 2o070-00025

V., pp., nn.: pp. 233-235, 432-433

BIBLIOGRAFIA [5 / 11]

Genere: bibliografia di confronto

Autore: Dragone A.

Titolo libro o rivista: Cronache d'arte italiana dell'Ottocento

Titolo contributo: In dieci firmarono "Morgari"

Luogo di edizione: Milano

Anno di edizione: 1991

Codice scheda bibliografia: 2o070-00005

BIBLIOGRAFIA [6 / 11]

Genere: bibliografia di confronto

Titolo libro o rivista: La pittura in Italia: l'Ottocento

Luogo di edizione: Milano

Anno di edizione: 1992

Codice scheda bibliografia: 2o070-00015

BIBLIOGRAFIA [7 / 11]

Genere: bibliografia di confronto

Autore: P. G. Tordella

Titolo libro o rivista: Il Disegno, le collezioni pubbliche italiane

Titolo contributo: Torino, Accademia Albertina di Belle Arti

Luogo di edizione: Milano

Anno di edizione: 1993

Codice scheda bibliografia: 2o070-00016

BIBLIOGRAFIA [8 / 11]

Genere: bibliografia di confronto

Autore: Bellini E.

Titolo libro o rivista: Pittori piemontesi dell'Ottocento e del Primo Novecento

Luogo di edizione: Torino

Anno di edizione: 1998

Codice scheda bibliografia: 2o070-00024

BIBLIOGRAFIA [9 / 11]

Genere: bibliografia di confronto

Autore: Canova Appiani

Titolo libro o rivista: Canova e Appiani. Alle origini della contemporaneità

Luogo di edizione: Milano

Anno di edizione: 1999

Codice scheda bibliografia: 2o070-00021

BIBLIOGRAFIA [10 / 11]

Genere: bibliografia di confronto

Autore: Cera A.

Titolo libro o rivista: Disegni, acquarelli, tempere di artisti italiani dal 1770 circa al 1830 circa

Luogo di edizione: Bologna

Anno di edizione: 2002

Codice scheda bibliografia: 2o070-00023

BIBLIOGRAFIA [11 / 11]

Genere: bibliografia di confronto

Autore: Neoclassicismo Italia

Titolo libro o rivista: Il Neoclassicismo in Italia da Tiepolo a Canova

Luogo di edizione: Milano

Anno di edizione: 2002

Codice scheda bibliografia: 2o070-00022

COMPILAZIONE

COMPILAZIONE

Anno di redazione: 2006

Ente compilatore: Museo Poldi Pezzoli

Nome: Ranzi, Anna

Funzionario responsabile: Di Lorenzo, Andrea

TRASCRIZIONE PER INFORMATIZZAZIONE

Anno di trascrizione/informatizzazione: 2006

Nome: Ranzi, Anna

Ente compilatore: Museo Poldi Pezzoli