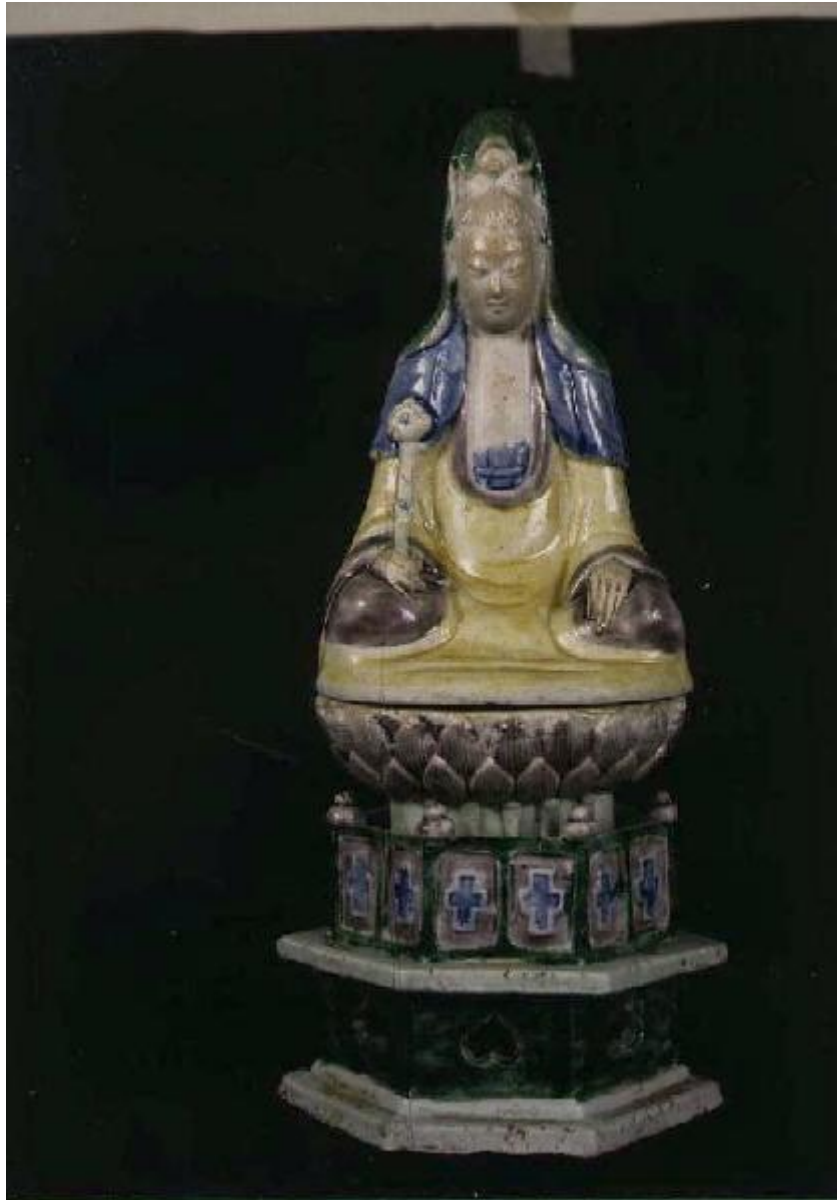


Guanyin

Manifattura cinese



Link risorsa: <https://www.lombardiabeniculturali.it/opere-arte/schede/2p010-00086/>

Scheda SIRBeC: <https://www.lombardiabeniculturali.it/opere-arte/schede-complete/2p010-00086/>

CODICI

Unità operativa: 2p010

Numero scheda: 86

Codice scheda: 2p010-00086

Tipo scheda: OA

Livello ricerca: P

CODICE UNIVOCO

Codice regione: 03

Numero catalogo generale: 00660911

Ente schedatore: R03/ FAI - Fondo Ambiente Italiano

Ente competente: S27

OGGETTO

OGGETTO

Definizione: statuetta

Disponibilità del bene: reale

Identificazione: Guanyin

LOCALIZZAZIONE GEOGRAFICO-AMMINISTRATIVA

INDICAZIONE DEL CONTENITORE FISICO

Codice del contenitore fisico: 6331

Categoria del contenitore fisico: architettura

LOCALIZZAZIONE GEOGRAFICO-AMMINISTRATIVA ATTUALE

Stato: Italia

Regione: Lombardia

Provincia: CO

Nome provincia: Como

Codice ISTAT comune: 013252

Comune: Tremezzina

Altra località: Lavedo

COLLOCAZIONE SPECIFICA

Tipologia: villa

Denominazione: Villa del Balbianello - complesso

Indirizzo: Via Comoedia, 5

Denominazione struttura conservativa - livello 1: Villa del Balbianello

Collocazione originaria: SC

Altra denominazione [1 / 7]: Villa già Durini ora Arconati detta "il Balbianello"

Altra denominazione [2 / 7]: Villa già Arconati Visconti detta "il Balbianello"

Altra denominazione [3 / 7]: Villa già Arconati Visconti detta "il Balbianello"

Altra denominazione [4 / 7]: Villa Arconati Visconti

Altra denominazione [5 / 7]: Villa Durini

Altra denominazione [6 / 7]: Villa Sepolina

Altra denominazione [7 / 7]: Villa Sepolina

DATI PATRIMONIALI E COLLEZIONI

INVENTARIO [1 / 2]

Data: 1998

Collocazione: FAI, Milano

Numero: 86

INVENTARIO [2 / 2]

Numero: U25

CRONOLOGIA

CRONOLOGIA GENERICA

Secolo: sec. XVIII

CRONOLOGIA SPECIFICA

Da: 1700

A: 1799

Motivazione cronologia: analisi stilistica

DEFINIZIONE CULTURALE

AMBITO CULTURALE

Denominazione: Manifattura cinese

Motivazione dell'attribuzione: Analisi stilistica

DATI TECNICI

MATERIA E TECNICA

Materia: biscuit

MISURE

Altezza: 25

Larghezza: 11.6

Profondità: 7.3

DATI ANALITICI

DESCRIZIONE

Indicazioni sull'oggetto: La figura di Guanyin è appoggiata su una base esagonale su cui si erge un fiore di loto

Indicazioni sul soggetto: Guanyin invetriata in blu, lilla e crema

ISCRIZIONI

Classe di appartenenza: Documentaria

Tecnica di scrittura: A stampa

Tipo di caratteri: Lettere capitali

Posizione: sul fondo, su etichetta rotonda

Trascrizione: COLLEZIONE LUIGI LAURA

Notizie storico-critiche: Dinastia Qing.

CONSERVAZIONE

STATO DI CONSERVAZIONE

Data: 1998

Stato di conservazione: buono

CONDIZIONE GIURIDICA E VINCOLI

CONDIZIONE GIURIDICA

Indicazione generica: proprietà privata

FONTI E DOCUMENTI DI RIFERIMENTO

DOCUMENTAZIONE FOTOGRAFICA

Codice univoco della risorsa: SC_OA_2p010-00086_IMG-0000648378

Genere: documentazione allegata

Tipo: fotografia colore

Codice identificativo: FAI 0000052/c

Collocazione del file nell'archivio locale: VillaDelBalbianello

Nome del file originale: c0000052.jpg

FONTI E DOCUMENTI [1 / 2]

Autore: Sotheby's, Londra

Denominazione: Valutazioni

Data: 1980

Foglio Carta: p.31

Nome dell'archivio: FAI, Milano

FONTI E DOCUMENTI [2 / 2]

Autore: Sotheby's, Londra

Denominazione: Valutazioni

Data: 1985

Foglio Carta: p.9

Nome dell'archivio: FAI, Milano

COMPILAZIONE

COMPILAZIONE

Anno di redazione: 1998

Ente compilatore: FAI - Fondo Ambiente Italiano

Nome: Dina Borromeo, Lucia

Funzionario responsabile: Maderna, Valentina