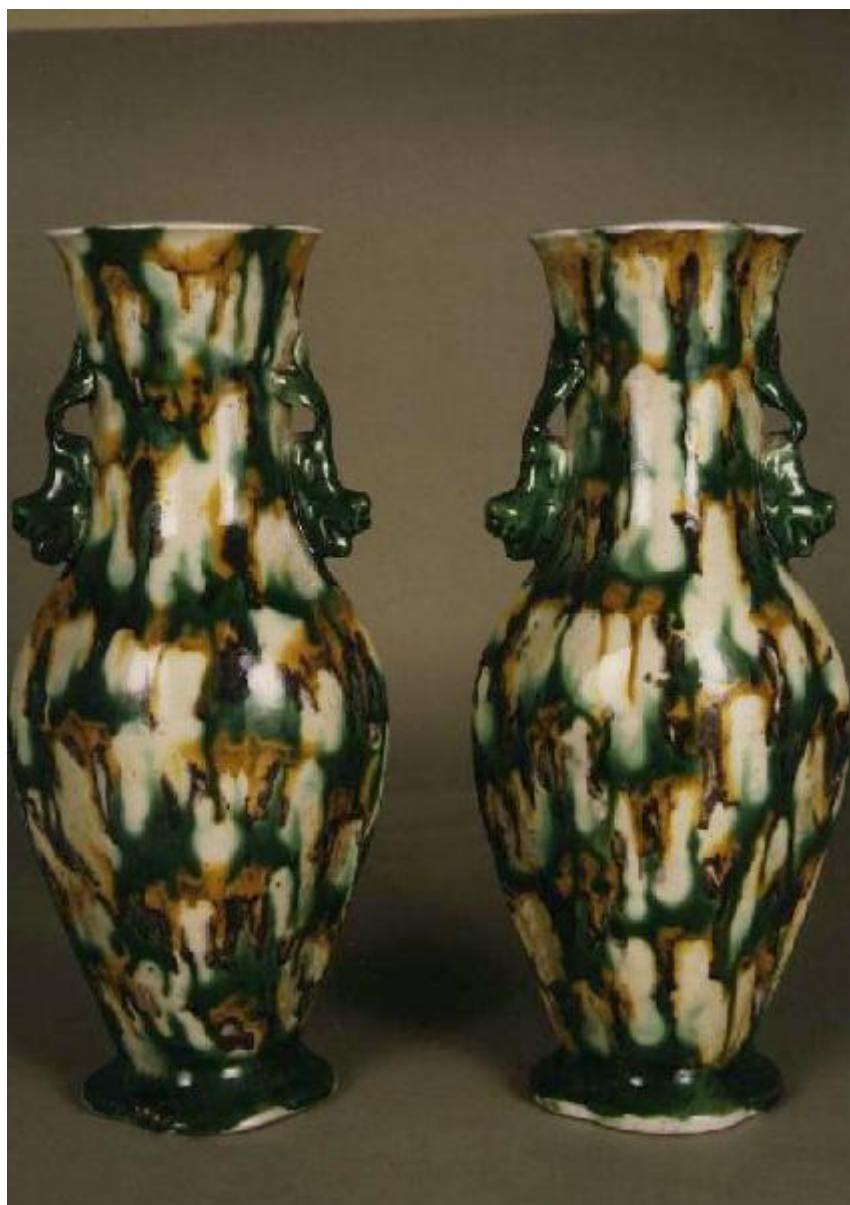


# Vaso

Manifattura cinese



Link risorsa: <https://www.lombardiabeniculturali.it/opere-arte/schede/2p010-00124/>

Scheda SIRBeC: <https://www.lombardiabeniculturali.it/opere-arte/schede-complete/2p010-00124/>

## CODICI

Unità operativa: 2p010

Numero scheda: 124

Codice scheda: 2p010-00124

Tipo scheda: OA

Livello ricerca: P

### CODICE UNIVOCO

Codice regione: 03

Numero catalogo generale: 00660949

Ente schedatore: R03/ FAI - Fondo Ambiente Italiano

Ente competente: S27

## RELAZIONI

### RELAZIONI CON ALTRI BENI

Tipo relazione: correlazione

Tipo scheda: OA

## OGGETTO

### OGGETTO

Definizione: vaso

Disponibilità del bene: reale

## LOCALIZZAZIONE GEOGRAFICO-AMMINISTRATIVA

### INDICAZIONE DEL CONTENITORE FISICO

Codice del contenitore fisico: 6331

Categoria del contenitore fisico: architettura

### LOCALIZZAZIONE GEOGRAFICO-AMMINISTRATIVA ATTUALE

Stato: Italia

Regione: Lombardia

Provincia: CO

Nome provincia: Como

Codice ISTAT comune: 013252

Comune: Tremezzina

Altra località: Lavedo

### **COLLOCAZIONE SPECIFICA**

Tipologia: villa

Denominazione: Villa del Balbianello - complesso

Indirizzo: Via Comoedia, 5

Denominazione struttura conservativa - livello 1: Villa del Balbianello

Collocazione originaria: SC

Altra denominazione [1 / 7]: Villa Arconati Visconti

Altra denominazione [2 / 7]: Villa già Durini ora Arconati detta "il Balbianello"

Altra denominazione [3 / 7]: Villa già Arconati Visconti detta "il Balbianello"

Altra denominazione [4 / 7]: Villa già Arconati Visconti detta "il Balbianello"

Altra denominazione [5 / 7]: Villa Durini

Altra denominazione [6 / 7]: Villa Durini

Altra denominazione [7 / 7]: Villa Sepolina

## **DATI PATRIMONIALI E COLLEZIONI**

### **INVENTARIO [1 / 2]**

Data: 1998

Collocazione: FAI, Milano

Numero: 124

### **INVENTARIO [2 / 2]**

Numero: U35/1

## **CRONOLOGIA**

### **CRONOLOGIA GENERICA**

Secolo: secc. XVII/ XVIII

### **CRONOLOGIA SPECIFICA**

Da: 1662

A: 1722

Motivazione cronologia: analisi stilistica

## DEFINIZIONE CULTURALE

### AMBITO CULTURALE

Denominazione: Manifattura cinese

Motivazione dell'attribuzione: Analisi stilistica

## DATI TECNICI

### MATERIA E TECNICA

Materia: biscuit con vernice a spruzzo

### MISURE

Altezza: 23.5

Larghezza: 10.2

Specifiche: Larghezza piede 6.9

Larghezza bocca 7

## DATI ANALITICI

### DESCRIZIONE

Indicazioni sull'oggetto: Vaso ad anse leonine

Notizie storico-critiche: Dinastia Qing, era Kangxi (1662-1722).

## CONSERVAZIONE

### STATO DI CONSERVAZIONE

Data: 1998

Stato di conservazione: buono

Indicazioni specifiche: Difetto o ammaccatura dell'invetriatura sul piede

## CONDIZIONE GIURIDICA E VINCOLI

### CONDIZIONE GIURIDICA

Indicazione generica: proprietà privata

## FONTI E DOCUMENTI DI RIFERIMENTO

### DOCUMENTAZIONE FOTOGRAFICA

Codice univoco della risorsa: SC\_OA\_2p010-00124\_IMG-0000648432

Genere: documentazione allegata

Tipo: fotografia colore

Codice identificativo: FAI 0000065/c

Note: Oggetto a sinistra

Collocazione del file nell'archivio locale: VillaDelBalbianello

Nome del file originale: c0000065.jpg

### FONTI E DOCUMENTI [1 / 2]

Autore: Sotheby's, Londra

Denominazione: Valutazioni

Data: 1980

Foglio Carta: p.32

Nome dell'archivio: FAI, Milano

### FONTI E DOCUMENTI [2 / 2]

Autore: Sotheby's, Londra

Denominazione: Valutazioni

Data: 1985

Foglio Carta: p.10

Nome dell'archivio: FAI, Milano

## COMPILAZIONE

### COMPILAZIONE

Anno di redazione: 1998

Ente compilatore: FAI - Fondo Ambiente Italiano

Nome: Dina Borromeo, Lucia

Funzionario responsabile: Maderna, Valentina