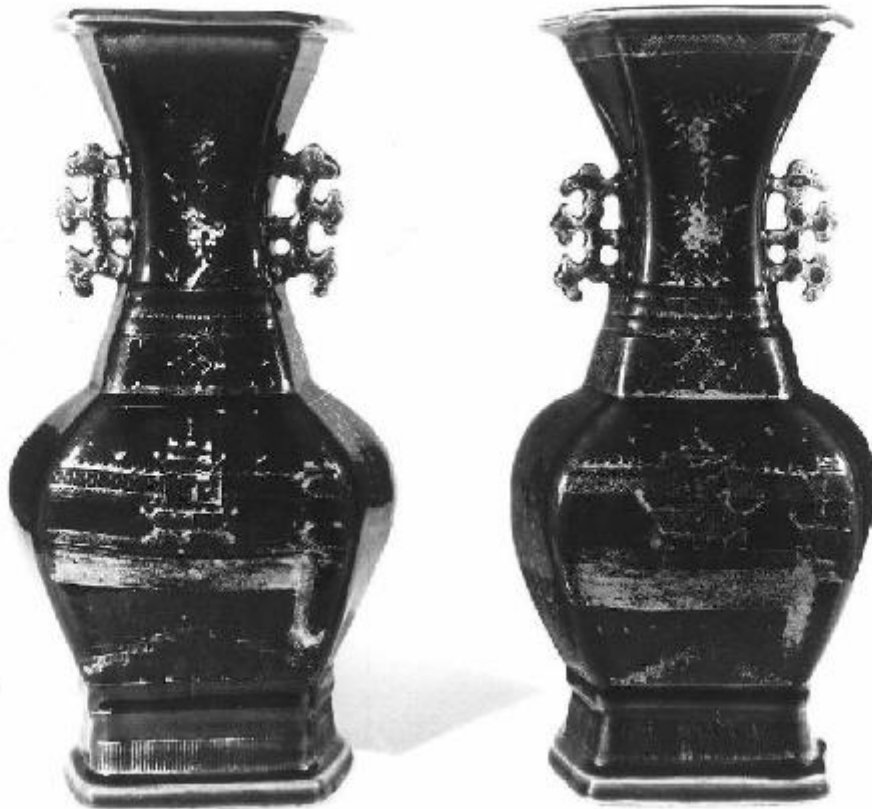


# Vaso

Manifattura cinese



Link risorsa: <https://www.lombardiabeniculturali.it/opere-arte/schede/2p010-00136/>

Scheda SIRBeC: <https://www.lombardiabeniculturali.it/opere-arte/schede-complete/2p010-00136/>

## **CODICI**

Unità operativa: 2p010

Numero scheda: 136

Codice scheda: 2p010-00136

Tipo scheda: OA

Livello ricerca: P

### **CODICE UNIVOCO**

Codice regione: 03

Numero catalogo generale: 00660961

Ente schedatore: R03/ FAI - Fondo Ambiente Italiano

Ente competente: S27

## **RELAZIONI**

### **RELAZIONI CON ALTRI BENI**

Tipo relazione: correlazione

Tipo scheda: OA

## **OGGETTO**

### **OGGETTO**

Definizione: vaso

Tipologia: A sezione esagonale

Disponibilità del bene: reale

## **LOCALIZZAZIONE GEOGRAFICO-AMMINISTRATIVA**

### **INDICAZIONE DEL CONTENITORE FISICO**

Codice del contenitore fisico: 6331

Categoria del contenitore fisico: architettura

### **LOCALIZZAZIONE GEOGRAFICO-AMMINISTRATIVA ATTUALE**

Stato: Italia

Regione: Lombardia

Provincia: CO

Nome provincia: Como

Codice ISTAT comune: 013252

Comune: Tremezzina

Altra località: Lavedo

### **COLLOCAZIONE SPECIFICA**

Tipologia: villa

Denominazione: Villa del Balbianello - complesso

Indirizzo: Via Comoedia, 5

Denominazione struttura conservativa - livello 1: Villa del Balbianello

Collocazione originaria: SC

Altra denominazione [1 / 7]: Villa già Durini ora Arconati detta "il Balbianello"

Altra denominazione [2 / 7]: Villa già Arconati Visconti detta "il Balbianello"

Altra denominazione [3 / 7]: Villa già Arconati Visconti detta "il Balbianello"

Altra denominazione [4 / 7]: Villa Arconati Visconti

Altra denominazione [5 / 7]: Villa Durini

Altra denominazione [6 / 7]: Villa Sepolina

Altra denominazione [7 / 7]: Villa Sepolina

## **DATI PATRIMONIALI E COLLEZIONI**

### **INVENTARIO [1 / 2]**

Data: 1998

Collocazione: FAI, Milano

Numero: 136

### **INVENTARIO [2 / 2]**

Numero: G15/1

## **CRONOLOGIA**

### **CRONOLOGIA GENERICA**

Secolo: sec. XVIII

### **CRONOLOGIA SPECIFICA**

Da: 1736

A: 1795

Motivazione cronologia: analisi stilistica

## DEFINIZIONE CULTURALE

### AMBITO CULTURALE

Denominazione: Manifattura cinese

Motivazione dell'attribuzione: Analisi stilistica

## DATI TECNICI

### MATERIA E TECNICA

Materia: porcellana invetriata blu

Tecnica: dorata

### MISURE

Altezza: 39.5

Larghezza: 21

Specifiche: Larghezza piede 15.5

Larghezza bocca 15.5

## DATI ANALITICI

### DESCRIZIONE

Indicazioni sull'oggetto: Vaso con anse intagliate a forma di draghi stilizzati

Indicazioni sul soggetto: Decorazioni a motivi floreali, geometrici e caratteri cinesi

Notizie storico-critiche: Dinastia Qing, era Qianlong (1736-1795)

## CONSERVAZIONE

### STATO DI CONSERVAZIONE

Data: 1998

Stato di conservazione: discreto

Indicazioni specifiche: Sbiadimento della doratura

## CONDIZIONE GIURIDICA E VINCOLI

## CONDIZIONE GIURIDICA

Indicazione generica: proprietà privata

## FONTI E DOCUMENTI DI RIFERIMENTO

### DOCUMENTAZIONE FOTOGRAFICA

Codice univoco della risorsa: SC\_OA\_2p010-00136\_IMG-0000648444

Genere: documentazione allegata

Tipo: fotografia b/n

Codice identificativo: FAI 00000005

Collocazione del file nell'archivio locale: VillaDelBalbianello

Nome del file originale: 00000005.jpg

### FONTI E DOCUMENTI [1 / 2]

Autore: Sotheby's, Londra

Denominazione: Valutazioni

Data: 1980

Foglio Carta: p. 35

Nome dell'archivio: FAI, Milano

### FONTI E DOCUMENTI [2 / 2]

Autore: Sotheby's, Londra

Denominazione: Valutazioni

Data: 1985

Foglio Carta: p. 14

Nome dell'archivio: FAI, Milano

## COMPILAZIONE

### COMPILAZIONE

Anno di redazione: 1998

Ente compilatore: FAI - Fondo Ambiente Italiano

Nome: Dina Borromeo, Lucia

Funzionario responsabile: Maderna, Valentina