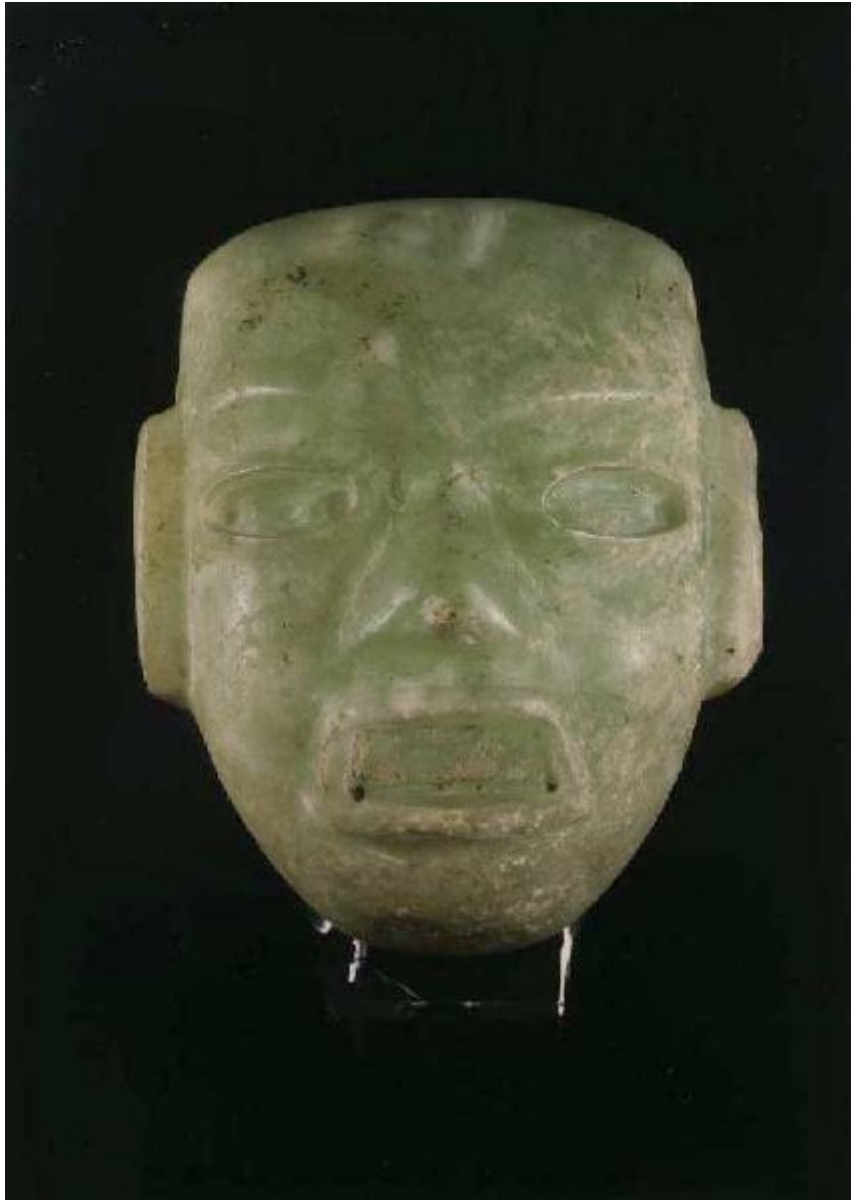


# Maschera

Manifattura di Teotihuacan, Messico



Link risorsa: <https://www.lombardiabeniculturali.it/opere-arte/schede/2p010-00166/>

Scheda SIRBeC: <https://www.lombardiabeniculturali.it/opere-arte/schede-complete/2p010-00166/>

## **CODICI**

Unità operativa: 2p010

Numero scheda: 166

Codice scheda: 2p010-00166

Tipo scheda: OA

Livello ricerca: P

### **CODICE UNIVOCO**

Codice regione: 03

Numero catalogo generale: 00660991

Ente schedatore: R03/ FAI - Fondo Ambiente Italiano

Ente competente: S27

## **OGGETTO**

### **OGGETTO**

Definizione: maschera

Disponibilità del bene: reale

## **LOCALIZZAZIONE GEOGRAFICO-AMMINISTRATIVA**

### **INDICAZIONE DEL CONTENITORE FISICO**

Codice del contenitore fisico: 6331

Categoria del contenitore fisico: architettura

### **LOCALIZZAZIONE GEOGRAFICO-AMMINISTRATIVA ATTUALE**

Stato: Italia

Regione: Lombardia

Provincia: CO

Nome provincia: Como

Codice ISTAT comune: 013252

Comune: Tremezzina

Altra località: Lavedo

### **COLLOCAZIONE SPECIFICA**

Tipologia: villa

Denominazione: Villa del Balbianello - complesso

Indirizzo: Via Comoedia, 5

Denominazione struttura conservativa - livello 1: Villa del Balbianello

Collocazione originaria: SC

Altra denominazione [1 / 7]: Villa già Durini ora Arconati detta "il Balbianello"

Altra denominazione [2 / 7]: Villa già Arconati Visconti detta "il Balbianello"

Altra denominazione [3 / 7]: Villa già Arconati Visconti detta "il Balbianello"

Altra denominazione [4 / 7]: Villa Arconati Visconti

Altra denominazione [5 / 7]: Villa Durini

Altra denominazione [6 / 7]: Villa Sepolina

Altra denominazione [7 / 7]: Villa Sepolina

## DATI PATRIMONIALI E COLLEZIONI

### INVENTARIO [1 / 2]

Data: 1998

Collocazione: FAI, Milano

Numero: 166

### INVENTARIO [2 / 2]

Data: 1983

Collocazione: FAI, Milano

Numero: 80

## CRONOLOGIA

### CRONOLOGIA GENERICA

Secolo: secc. III a.C./ IX

Motivazione cronologia: analisi storica

Altre datazioni: Lucia: 300/600 d.C.

## DEFINIZIONE CULTURALE

### AMBITO CULTURALE

Denominazione: Manifattura di Teotihuacan, Messico

Motivazione dell'attribuzione: Analisi stilistica

## DATI TECNICI

### MATERIA E TECNICA

Materia: quarzo

### MISURE

Altezza: 14.4

Larghezza: 12.4

Indicazioni sul soggetto: Occhi grandi, bocca trapezoidale, orecchie sporgenti con lobi forati.

## DATI ANALITICI

Notizie storico-critiche: Etichetta rettangolare con numero "1557"

## CONSERVAZIONE

### STATO DI CONSERVAZIONE

Data: 1998

Stato di conservazione: buono

Indicazioni specifiche: Qualche sbeccatura e leggere incrostazioni di terra o sporco

## CONDIZIONE GIURIDICA E VINCOLI

### CONDIZIONE GIURIDICA

Indicazione generica: proprietà privata

## FONTI E DOCUMENTI DI RIFERIMENTO

### DOCUMENTAZIONE FOTOGRAFICA

Codice univoco della risorsa: SC\_OA\_2p010-00166\_IMG-0000648474

Genere: documentazione allegata

Tipo: fotografia colore

Codice identificativo: FAI 0000085/c

Collocazione del file nell'archivio locale: VillaDelBalbianello

Nome del file originale: c0000085.jpg

**FONTI E DOCUMENTI [1 / 2]**

Autore: Sotheby's, Londra

Denominazione: Valutazioni

Data: 1983

Foglio Carta: p.1

Nome dell'archivio: FAI, Milano

**FONTI E DOCUMENTI [2 / 2]**

Autore: Sotheby's, Londra

Denominazione: Valutazioni

Data: 1984

Nome dell'archivio: FAI, Milano

**BIBLIOGRAFIA**

Genere: Bibliografia specifica

Autore: Rolandi, V.

Anno di edizione: 1997

V., pp., nn.: N. 124 p. 60 n.4

V., tavv., figg.: N.124 f.4

## COMPILAZIONE

**COMPILAZIONE**

Anno di redazione: 1998

Ente compilatore: FAI - Fondo Ambiente Italiano

Nome: Dina Borromeo, Lucia

Funzionario responsabile: Maderna, Valentina