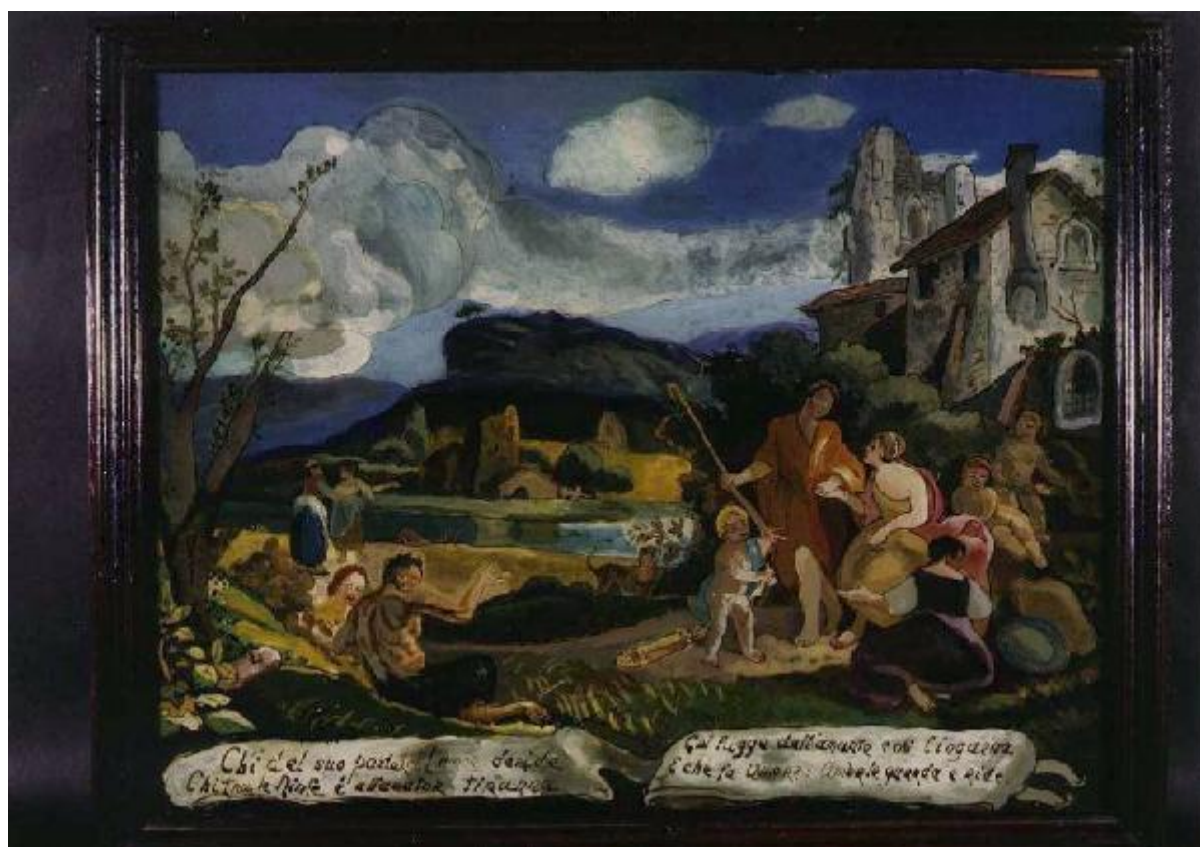


Baccanale

Ambito italiano



Link risorsa: <https://www.lombardiabeniculturali.it/opere-arte/schede/2p010-00341/>

Scheda SIRBeC: <https://www.lombardiabeniculturali.it/opere-arte/schede-complete/2p010-00341/>

CODICI

Unità operativa: 2p010

Numero scheda: 341

Codice scheda: 2p010-00341

Tipo scheda: OA

Livello ricerca: P

CODICE UNIVOCO

Codice regione: 03

Numero catalogo generale: 00661166

Ente schedatore: R03/ FAI - Fondo Ambiente Italiano

Ente competente: S27

RELAZIONI

RELAZIONI CON ALTRI BENI

Tipo relazione: correlazione

Tipo scheda: OA

OGGETTO

OGGETTO

Definizione: dipinto

Disponibilità del bene: reale

Identificazione: Bacchanale

LOCALIZZAZIONE GEOGRAFICO-AMMINISTRATIVA

INDICAZIONE DEL CONTENITORE FISICO

Codice del contenitore fisico: 6331

Categoria del contenitore fisico: architettura

LOCALIZZAZIONE GEOGRAFICO-AMMINISTRATIVA ATTUALE

Stato: Italia

Regione: Lombardia

Provincia: CO

Nome provincia: Como

Codice ISTAT comune: 013252

Comune: Tremezzina

Altra località: Lavedo

COLLOCAZIONE SPECIFICA

Tipologia: villa

Denominazione: Villa del Balbianello - complesso

Indirizzo: Via Comoedia, 5

Denominazione struttura conservativa - livello 1: Villa del Balbianello

Collocazione originaria: SC

Altra denominazione [1 / 7]: Villa già Durini ora Arconati detta "il Balbianello"

Altra denominazione [2 / 7]: Villa già Arconati Visconti detta "il Balbianello"

Altra denominazione [3 / 7]: Villa già Arconati Visconti detta "il Balbianello"

Altra denominazione [4 / 7]: Villa Arconati Visconti

Altra denominazione [5 / 7]: Villa Durini

Altra denominazione [6 / 7]: Villa Sepolina

Altra denominazione [7 / 7]: Villa Sepolina

DATI PATRIMONIALI E COLLEZIONI

INVENTARIO [1 / 3]

Data: 1998

Collocazione: FAI, Milano

Numero: 341

INVENTARIO [2 / 3]

Data: 1980

Numero: V13/2

INVENTARIO [3 / 3]

Numero: 53/1

CRONOLOGIA

CRONOLOGIA GENERICA

Secolo: sec. XX

Frazione di secolo: prima metà

CRONOLOGIA SPECIFICA

Da: 1900

A: 1949

Motivazione cronologia: analisi stilistica

Altre datazioni: Sotheby's: XX secolo

DEFINIZIONE CULTURALE

AMBITO CULTURALE

Denominazione: Ambito italiano

Motivazione dell'attribuzione: Analisi stilistica

DATI TECNICI

MATERIA E TECNICA

Materia: olio su vetro

MISURE

Altezza: 36.5

Larghezza: 47

Indicazioni sul soggetto

Divinità minori: satiri, ninfe, cupidi. Figure: donne, pastore, bambini. Strumenti musicali: tamburello, flauto. Paesaggio fluviale. Architetture: edifici, rovine

DATI ANALITICI

ISCRIZIONI

Classe di appartenenza: Celebrativa

Tecnica di scrittura: A pennello

Tipo di caratteri: corsivo (misto)

Posizione: in basso, in un cartiglio

Trascrizione

CHI DEL SUO PASTOR L L'AMOR DERIDE / CHI TRALE NINFE E' ALL'AMOR TIRANNA / CHI FUGGE
DALL'AMANTE E CHI L'INGANNA / E CHE FA AMOR: AMOR LE GUARDA E RIDE

CONSERVAZIONE

STATO DI CONSERVAZIONE

Data: 1998

Stato di conservazione: buono

CONDIZIONE GIURIDICA E VINCOLI

CONDIZIONE GIURIDICA

Indicazione generica: proprietà privata

FONTI E DOCUMENTI DI RIFERIMENTO

DOCUMENTAZIONE FOTOGRAFICA

Codice univoco della risorsa: SC_OA_2p010-00341_IMG-0000648671

Genere: documentazione allegata

Tipo: fotografia colore

Codice identificativo: FAI 0000131/c

Collocazione del file nell'archivio locale: VillaDelBalbianello

Nome del file originale: c0000131.jpg

FONTI E DOCUMENTI

Autore: Sotheby's, Londra

Denominazione: Valutazioni

Data: 1980

Foglio Carta: p. 45

Nome dell'archivio: FAI, Milano

COMPILAZIONE

COMPILAZIONE

Anno di redazione: 1998

Ente compilatore: FAI - Fondo Ambiente Italiano

Nome: Dina Borromeo, Lucia

Funzionario responsabile: Maderna, Valentina