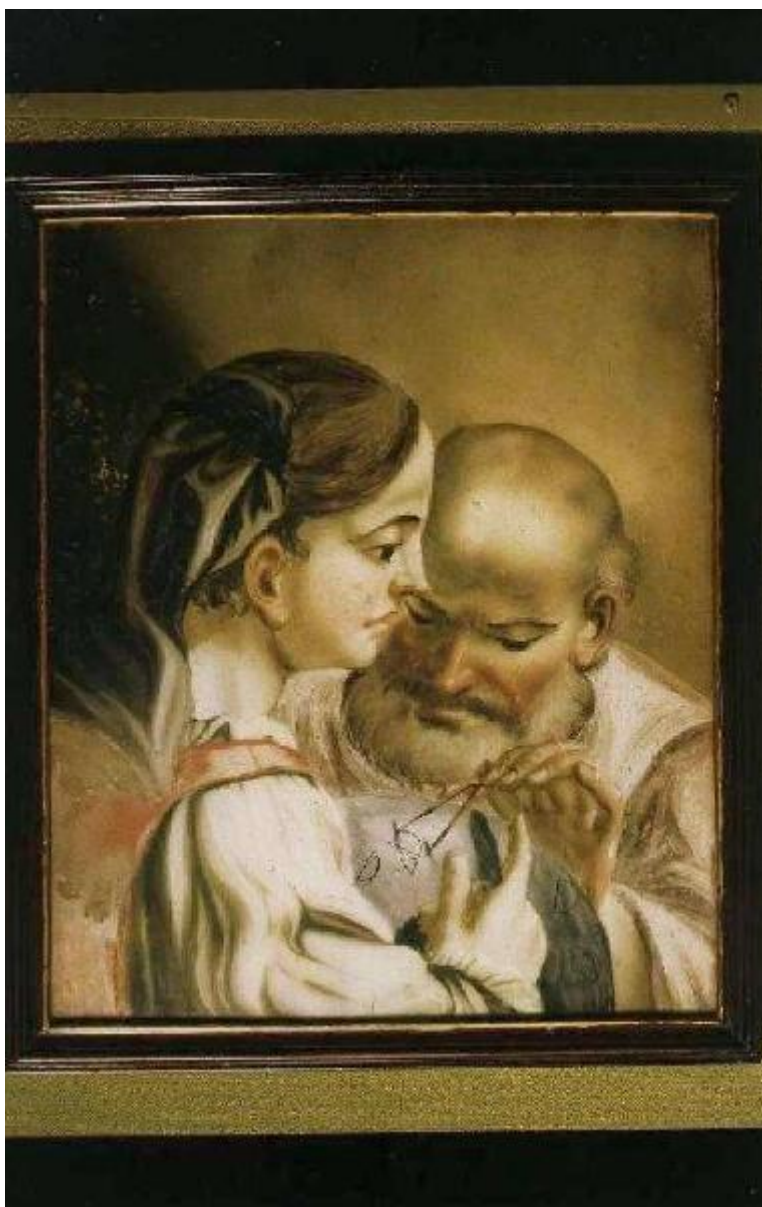


Giovane donna con filosofo

Ambito veneziano



Link risorsa: <https://www.lombardiabeniculturali.it/opere-arte/schede/2p010-00348/>

Scheda SIRBeC: <https://www.lombardiabeniculturali.it/opere-arte/schede-complete/2p010-00348/>

CODICI

Unità operativa: 2p010

Numero scheda: 348

Codice scheda: 2p010-00348

Tipo scheda: OA

Livello ricerca: P

CODICE UNIVOCO

Codice regione: 03

Numero catalogo generale: 00661173

Ente schedatore: R03/ FAI - Fondo Ambiente Italiano

Ente competente: S27

RELAZIONI

RELAZIONI CON ALTRI BENI

Tipo relazione: correlazione

Tipo scheda: OA

OGGETTO

OGGETTO

Definizione: dipinto

Disponibilità del bene: reale

Identificazione: Giovane donna con filosofo

LOCALIZZAZIONE GEOGRAFICO-AMMINISTRATIVA

INDICAZIONE DEL CONTENITORE FISICO

Codice del contenitore fisico: 6331

Categoria del contenitore fisico: architettura

LOCALIZZAZIONE GEOGRAFICO-AMMINISTRATIVA ATTUALE

Stato: Italia

Regione: Lombardia

Provincia: CO

Nome provincia: Como

Codice ISTAT comune: 013252

Comune: Tremezzina

Altra località: Lavedo

COLLOCAZIONE SPECIFICA

Tipologia: villa

Denominazione: Villa del Balbianello - complesso

Indirizzo: Via Comoedia, 5

Denominazione struttura conservativa - livello 1: Villa del Balbianello

Collocazione originaria: SC

Altra denominazione [1 / 7]: Villa già Durini ora Arconati detta "il Balbianello"

Altra denominazione [2 / 7]: Villa già Arconati Visconti detta "il Balbianello"

Altra denominazione [3 / 7]: Villa già Arconati Visconti detta "il Balbianello"

Altra denominazione [4 / 7]: Villa Arconati Visconti

Altra denominazione [5 / 7]: Villa Durini

Altra denominazione [6 / 7]: Villa Sepolina

Altra denominazione [7 / 7]: Villa Sepolina

DATI PATRIMONIALI E COLLEZIONI

INVENTARIO

Data: 1999

Collocazione: FAI, Milano

Numero: 348

CRONOLOGIA

CRONOLOGIA GENERICA

Secolo: sec. XVIII

Frazione di secolo: terzo quarto

CRONOLOGIA SPECIFICA

Da: 1750

A: 1774

Motivazione cronologia: analisi stilistica

DEFINIZIONE CULTURALE

AMBITO CULTURALE

Denominazione: Ambito veneziano

Motivazione dell'attribuzione: Analisi stilistica

DATI TECNICI

MATERIA E TECNICA

Materia: tempera su vetro

MISURE

Altezza: 40.5

Larghezza: 33.5

Indicazioni sul soggetto: Figure: donna, filosofo. Oggetti. compasso

DATI ANALITICI

Notizie storico-critiche: Sotheby's: da Piazzetta, circa 1760

CONSERVAZIONE

STATO DI CONSERVAZIONE

Data: 1999

Stato di conservazione: discreto

Indicazioni specifiche

Lievi cadute di colore lungo il margine sinistro. La superficie del vetro presenta uno strato di polvere appiccicosa dovuta probabilmente all'aria proveniente dalla bocchetta collocata sopra il dipinto.

CONDIZIONE GIURIDICA E VINCOLI

CONDIZIONE GIURIDICA

Indicazione generica: proprietà privata

FONTI E DOCUMENTI DI RIFERIMENTO

DOCUMENTAZIONE FOTOGRAFICA [1 / 2]

Codice univoco della risorsa: SC_OA_2p010-00348_IMG-0000648682

Genere: documentazione allegata

Tipo: fotografia colore

Codice identificativo: FAI 0000096/c

Collocazione del file nell'archivio locale: VillaDelBalbianello

Nome del file originale: c0000096.jpg

DOCUMENTAZIONE FOTOGRAFICA [2 / 2]

Codice univoco della risorsa: SC_OA_2p010-00348_IMG-0000648683

Genere: documentazione allegata

Tipo: fotografia colore

Codice identificativo: FAI 0000097/c

Visibilità immagine: 1

Collocazione del file nell'archivio locale: VillaDelBalbianello

Nome del file originale: c0000097.jpg

FONTI E DOCUMENTI

Autore: Sotheby's, Londra

Denominazione: Valutazioni

Data: 1980

Foglio Carta: p. 44

Nome dell'archivio: FAI, Milano

COMPILAZIONE

COMPILAZIONE

Anno di redazione: 1999

Ente compilatore: FAI - Fondo Ambiente Italiano

Nome: Dina Borromeo, Lucia

Funzionario responsabile: Maderna, Valentina