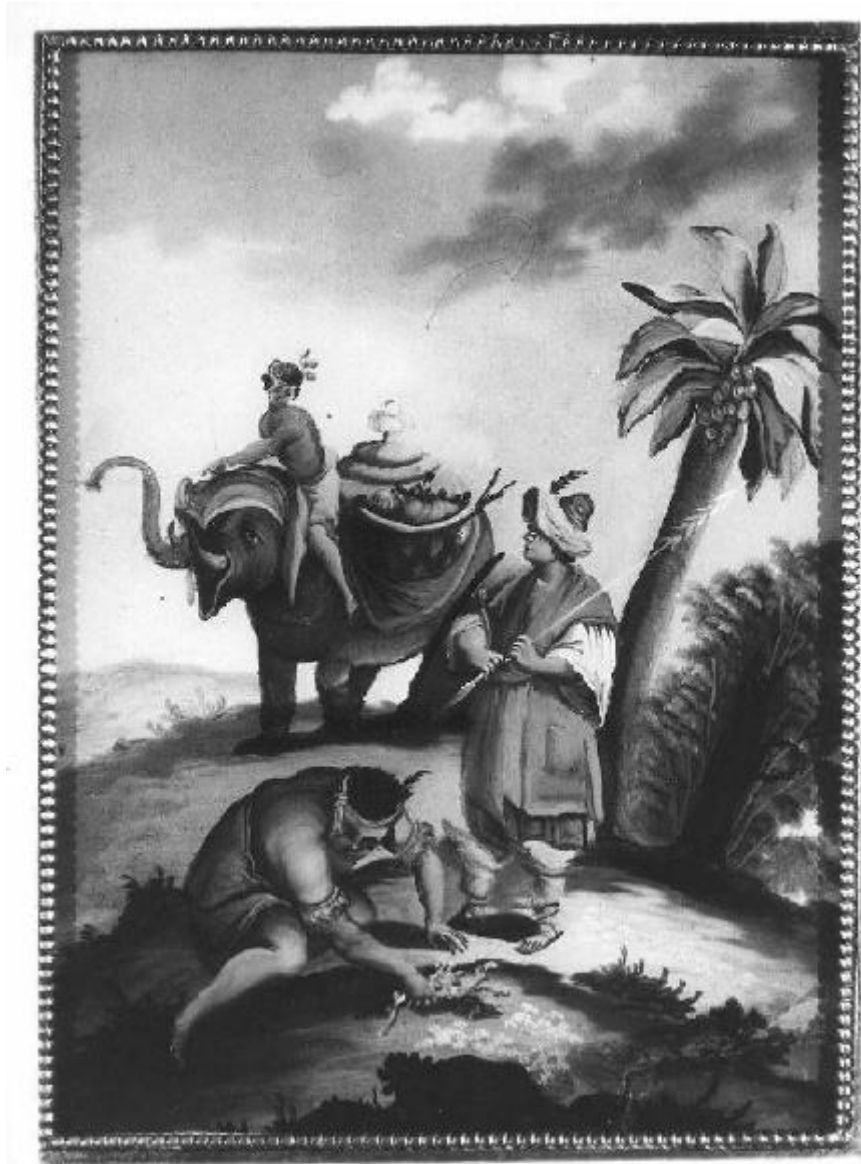


# Africa

## Ambito veneziano



Link risorsa: <https://www.lombardiabeniculturali.it/opere-arte/schede/2p010-00429/>

Scheda SIRBeC: <https://www.lombardiabeniculturali.it/opere-arte/schede-complete/2p010-00429/>

## CODICI

Unità operativa: 2p010

Numero scheda: 429

Codice scheda: 2p010-00429

Tipo scheda: OA

Livello ricerca: P

### CODICE UNIVOCO

Codice regione: 03

Numero catalogo generale: 00661254

Ente schedatore: R03/ FAI - Fondo Ambiente Italiano

Ente competente: S27

## RELAZIONI

### RELAZIONI CON ALTRI BENI

Tipo relazione: correlazione

Tipo scheda: OA

## OGGETTO

### OGGETTO

Definizione: dipinto

Disponibilità del bene: reale

Identificazione: Africa

## LOCALIZZAZIONE GEOGRAFICO-AMMINISTRATIVA

### INDICAZIONE DEL CONTENITORE FISICO

Codice del contenitore fisico: 6331

Categoria del contenitore fisico: architettura

### LOCALIZZAZIONE GEOGRAFICO-AMMINISTRATIVA ATTUALE

Stato: Italia

Regione: Lombardia

Provincia: CO

Nome provincia: Como

Codice ISTAT comune: 013252

Comune: Tremezzina

Altra località: Lavedo

### **COLLOCAZIONE SPECIFICA**

Tipologia: villa

Denominazione: Villa del Balbianello - complesso

Indirizzo: Via Comoedia, 5

Denominazione struttura conservativa - livello 1: Villa del Balbianello

Collocazione originaria: SC

Altra denominazione [1 / 7]: Villa già Durini ora Arconati detta "il Balbianello"

Altra denominazione [2 / 7]: Villa già Arconati Visconti detta "il Balbianello"

Altra denominazione [3 / 7]: Villa già Arconati Visconti detta "il Balbianello"

Altra denominazione [4 / 7]: Villa Arconati Visconti

Altra denominazione [5 / 7]: Villa Durini

Altra denominazione [6 / 7]: Villa Sepolina

Altra denominazione [7 / 7]: Villa Sepolina

## **DATI PATRIMONIALI E COLLEZIONI**

### **INVENTARIO [1 / 3]**

Data: 1999

Collocazione: FAI, Milano

Numero: 429

### **INVENTARIO [2 / 3]**

Data: 1980

Numero: G 28/1

### **INVENTARIO [3 / 3]**

Numero: 33/3

## **CRONOLOGIA**

## CRONOLOGIA GENERICA

Secolo: sec. XVIII

Frazione di secolo: metà

## CRONOLOGIA SPECIFICA

Da: 1740

A: 1760

Motivazione cronologia: analisi stilistica

## DEFINIZIONE CULTURALE

### AMBITO CULTURALE

Denominazione: Ambito veneziano

Motivazione dell'attribuzione: Analisi stilistica

## DATI TECNICI

### MATERIA E TECNICA

Materia: olio su vetro

### MISURE

Altezza: 24.4

Larghezza: 17.7

Indicazioni sul soggetto

Figure: figure maschili. Abbigliamento: orientaleggiante e primitivo. Animali: elefante. Piante: palma. Attributi: (Africa): elefante, palma, corallo

## DATI ANALITICI

Notizie storico-critiche: Sotheby's: stessa bottega di inv. 428. 430, 431

Cornice in metallo dorato

## CONSERVAZIONE

### STATO DI CONSERVAZIONE

Data: 1999

Stato di conservazione: discreto

Indicazioni specifiche: Frattura dell'angolo inferiore destro

## CONDIZIONE GIURIDICA E VINCOLI

### CONDIZIONE GIURIDICA

Indicazione generica: proprietà privata

## FONTI E DOCUMENTI DI RIFERIMENTO

### DOCUMENTAZIONE FOTOGRAFICA

Codice univoco della risorsa: SC\_OA\_2p010-00429\_IMG-0000648776

Genere: documentazione allegata

Tipo: fotografia b/n

Codice identificativo: FAI 00000010

Collocazione del file nell'archivio locale: VillaDelBalbianello

Nome del file originale: 00000010.jpg

### FONTI E DOCUMENTI

Autore: Sotheby's, Londra

Denominazione: Valutazioni

Data: 1980

Foglio Carta: p. 48

Nome dell'archivio: FAI, Milano

## COMPILAZIONE

### COMPILAZIONE

Anno di redazione: 1999

Ente compilatore: FAI - Fondo Ambiente Italiano

Nome: Dina Borromeo, Lucia

Funzionario responsabile: Maderna, Valentina