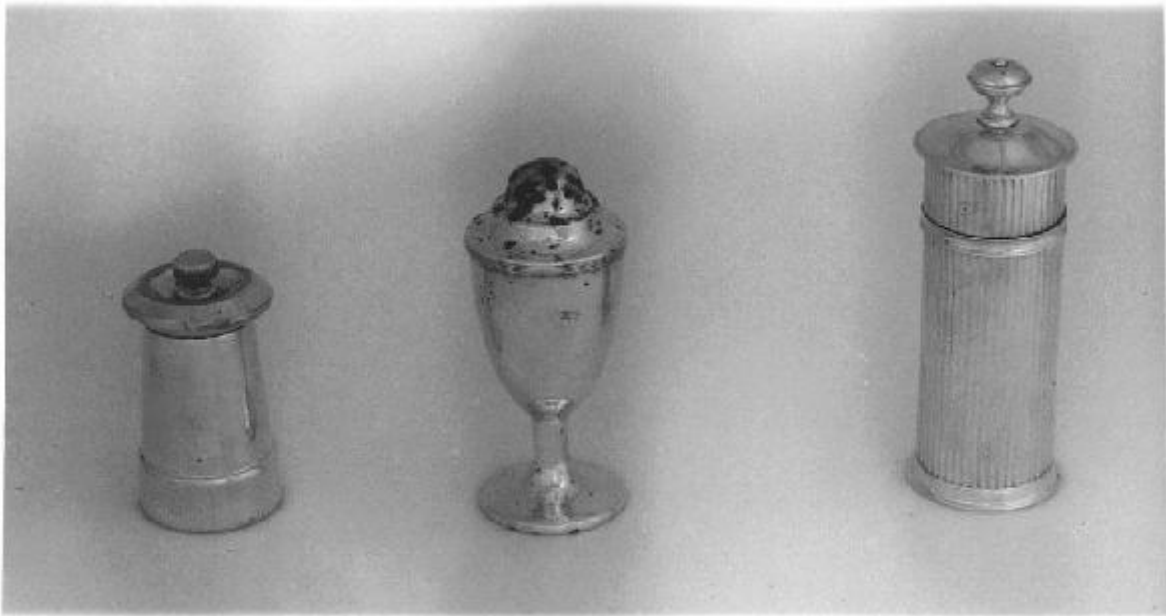


Macinapepe

Manifattura Christofle



Link risorsa: <https://www.lombardiabeniculturali.it/opere-arte/schede/2p010-00498/>

Scheda SIRBeC: <https://www.lombardiabeniculturali.it/opere-arte/schede-complete/2p010-00498/>

CODICI

Unità operativa: 2p010

Numero scheda: 498

Codice scheda: 2p010-00498

Tipo scheda: OA

Livello ricerca: P

CODICE UNIVOCO

Codice regione: 03

Numero catalogo generale: 00661323

Ente schedatore: R03/ FAI - Fondo Ambiente Italiano

Ente competente: S27

OGGETTO

OGGETTO

Definizione: macinapepe

Disponibilità del bene: reale

LOCALIZZAZIONE GEOGRAFICO-AMMINISTRATIVA

INDICAZIONE DEL CONTENITORE FISICO

Codice del contenitore fisico: 6331

Categoria del contenitore fisico: architettura

LOCALIZZAZIONE GEOGRAFICO-AMMINISTRATIVA ATTUALE

Stato: Italia

Regione: Lombardia

Provincia: CO

Nome provincia: Como

Codice ISTAT comune: 013252

Comune: Tremezzina

Altra località: Lavedo

COLLOCAZIONE SPECIFICA

Tipologia: villa

Denominazione: Villa del Balbianello - complesso

Indirizzo: Via Comoedia, 5

Denominazione struttura conservativa - livello 1: Villa del Balbianello

Collocazione originaria: SC

Altra denominazione [1 / 7]: Villa già Durini ora Arconati detta "il Balbianello"

Altra denominazione [2 / 7]: Villa già Arconati Visconti detta "il Balbianello"

Altra denominazione [3 / 7]: Villa già Arconati Visconti detta "il Balbianello"

Altra denominazione [4 / 7]: Villa Arconati Visconti

Altra denominazione [5 / 7]: Villa Durini

Altra denominazione [6 / 7]: Villa Sepolina

Altra denominazione [7 / 7]: Villa Sepolina

DATI PATRIMONIALI E COLLEZIONI

INVENTARIO

Data: 1999

Collocazione: FAI, Milano

Numero: 498

CRONOLOGIA

CRONOLOGIA GENERICA

Secolo: sec. XX

Frazione di secolo: seconda metà

CRONOLOGIA SPECIFICA

Da: 1950

A: 1988

Motivazione cronologia: analisi stilistica

DEFINIZIONE CULTURALE

AMBITO CULTURALE

Denominazione: Manifattura Christofle

Motivazione dell'attribuzione: marchio

DATI TECNICI

MATERIA E TECNICA

Materia: argento?

MISURE

Altezza: 13.5

DATI ANALITICI

DESCRIZIONE

Indicazioni sull'oggetto: Corpo cilindrico scanalato, presa a sfera schiacciata.

ISCRIZIONI

Classe di appartenenza: Documentaria

Tecnica di scrittura: a incisione

Tipo di caratteri: lettere capitali

Posizione: sotto la base

Trascrizione: COLL GALLIA

STEMMI, EMBLEMI, MARCHI [1 / 4]

Classe di appartenenza: marchio

Qualificazione: argentiere

Identificazione: Christofle

Posizione: sotto la base

Descrizione: CHRISTOFLE

STEMMI, EMBLEMI, MARCHI [2 / 4]

Classe di appartenenza: marchio

Qualificazione: nazione

Identificazione: Francia

Posizione: sotto la base

Descrizione: FRANCE

STEMMI, EMBLEMI, MARCHI [3 / 4]

Classe di appartenenza: punzone

Posizione: sotto la base

Descrizione: testa di cavallo di profilo (pedina degli scacchi) con lettere O e C ai lati

STEMMI, EMBLEMI, MARCHI [4 / 4]

Classe di appartenenza: punzone

Posizione: sotto la base

Descrizione: COLL. GALLIA

CONSERVAZIONE

STATO DI CONSERVAZIONE

Data: 1999

Stato di conservazione: buono

CONDIZIONE GIURIDICA E VINCOLI

CONDIZIONE GIURIDICA

Indicazione generica: proprietà privata

FONTI E DOCUMENTI DI RIFERIMENTO

DOCUMENTAZIONE FOTOGRAFICA

Codice univoco della risorsa: SC_OA_2p010-00498_IMG-0000648857

Genere: documentazione allegata

Tipo: fotografia b/n

Codice identificativo: FAI 00000561

Note: Oggetto a destra

Collocazione del file nell'archivio locale: VillaDelBalbianello

Nome del file originale: 00000561.jpg

COMPILAZIONE

COMPILAZIONE

Anno di redazione: 1999

Ente compilatore: FAI - Fondo Ambiente Italiano

Nome: Dina Borromeo, Lucia

Funzionario responsabile: Maderna, Valentina