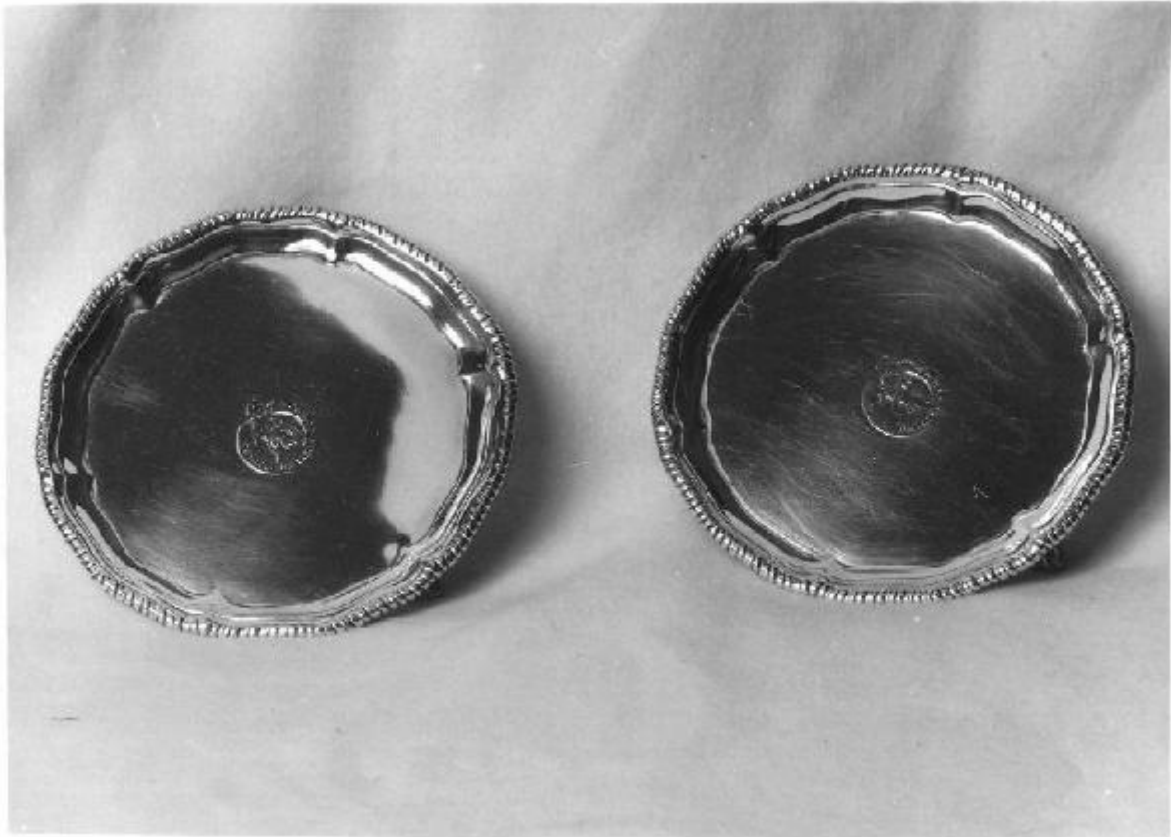


# Waiter

Manifattura John Laughlin, Dublino



Link risorsa: <https://www.lombardiabeniculturali.it/opere-arte/schede/2p010-00575/>

Scheda SIRBeC: <https://www.lombardiabeniculturali.it/opere-arte/schede-complete/2p010-00575/>

## CODICI

Unità operativa: 2p010

Numero scheda: 575

Codice scheda: 2p010-00575

Tipo scheda: OA

Livello ricerca: P

### CODICE UNIVOCO

Codice regione: 03

Numero catalogo generale: 00661400

Ente schedatore: R03/ FAI - Fondo Ambiente Italiano

Ente competente: S27

## RELAZIONI

### RELAZIONI CON ALTRI BENI

Tipo relazione: correlazione

Tipo scheda: OA

## OGGETTO

### OGGETTO

Definizione: waiter

Disponibilità del bene: reale

## LOCALIZZAZIONE GEOGRAFICO-AMMINISTRATIVA

### INDICAZIONE DEL CONTENITORE FISICO

Codice del contenitore fisico: 6331

Categoria del contenitore fisico: architettura

### LOCALIZZAZIONE GEOGRAFICO-AMMINISTRATIVA ATTUALE

Stato: Italia

Regione: Lombardia

Provincia: CO

Nome provincia: Como

Codice ISTAT comune: 013252

Comune: Tremezzina

Altra località: Lavedo

### **COLLOCAZIONE SPECIFICA**

Tipologia: villa

Denominazione: Villa del Balbianello - complesso

Indirizzo: Via Comoedia, 5

Denominazione struttura conservativa - livello 1: Villa del Balbianello

Collocazione originaria: SC

Altra denominazione [1 / 7]: Villa già Durini ora Arconati detta "il Balbianello"

Altra denominazione [2 / 7]: Villa già Arconati Visconti detta "il Balbianello"

Altra denominazione [3 / 7]: Villa già Arconati Visconti detta "il Balbianello"

Altra denominazione [4 / 7]: Villa Arconati Visconti

Altra denominazione [5 / 7]: Villa Durini

Altra denominazione [6 / 7]: Villa Sepolina

Altra denominazione [7 / 7]: Villa Sepolina

## **DATI PATRIMONIALI E COLLEZIONI**

### **INVENTARIO**

Data: 1999

Collocazione: FAI, Milano

Numero: 575

## **CRONOLOGIA**

### **CRONOLOGIA GENERICA**

Secolo: sec. XVIII

Frazione di secolo: terzo quarto

### **CRONOLOGIA SPECIFICA**

Da: 1765

A: 1775

Motivazione cronologia: analisi stilistica

Motivazione cronologia: analisi storica

Altre datazioni: Sotheby's: 1770 circa

## DEFINIZIONE CULTURALE

### AMBITO CULTURALE

Denominazione: Manifattura John Laughlin, Dublino

Motivazione dell'attribuzione: punzone

## DATI TECNICI

### MATERIA E TECNICA

Materia: argento

### MISURE

Diametro: 14.4

## DATI ANALITICI

### DESCRIZIONE

Indicazioni sull'oggetto: Corpo circolare sagomato con profilo cordonato e gradinato, stemma al centro, tre piedini lisci

### ISCRIZIONI

Classe di appartenenza: Onoraria

Tecnica di scrittura: a incisione

Tipo di caratteri: Lettere capitali

Posizione: al centro, attorno allo stemma

Trascrizione: illeggibile

### STEMMI, EMBLEMI, MARCHI [1 / 3]

Classe di appartenenza: stemma

Qualificazione: gentilizio?

Posizione: al centro

Descrizione: illeggibile

### STEMMI, EMBLEMI, MARCHI [2 / 3]

Classe di appartenenza: punzone

Posizione: sotto la base

Descrizione: 6.19/C.R/N.5

### **STEMMI, EMBLEMI, MARCHI [3 / 3]**

Classe di appartenenza: punzone

Qualificazione: argentiere

Identificazione: John Laughlin, Dublino

Posizione: sotto la base

Descrizione: IL

Notizie storico-critiche

L'attribuzione dell'argentiere non è certa. Stile di bordo e profili databile 1760-1770 circa. Il marchio (JL in corsivo maiuscolo in un ovale) è più simile a quello di John Lampfert (deposita marchi nel 1748 e 1749) che a quello di John Laughlin, (argentiere di Dublino della metà del 700, autore di una grande varietà di suppellettili da tavola molto insoliti, marchio IL stampatello maiuscolo con stellina al centro e corona sulla sommità)

## **CONSERVAZIONE**

### **STATO DI CONSERVAZIONE**

Data: 1999

Stato di conservazione: buono

Indicazioni specifiche: Resti di etichetta adesiva sotto la base

## **CONDIZIONE GIURIDICA E VINCOLI**

### **CONDIZIONE GIURIDICA**

Indicazione generica: proprietà privata

## **FONTI E DOCUMENTI DI RIFERIMENTO**

### **DOCUMENTAZIONE FOTOGRAFICA**

Codice univoco della risorsa: SC\_OA\_2p010-00575\_IMG-0000648935

Genere: documentazione allegata

Tipo: fotografia b/n

Codice identificativo: FAI 00000542

Collocazione del file nell'archivio locale: VillaDelBalbianello

Nome del file originale: 00000542.jpg

### **FONTI E DOCUMENTI**

Autore: Sotheby's, Londra

Denominazione: Valutazioni

Data: 1983

Foglio Carta: p.4

Nome dell'archivio: FAI, Milano

## COMPILAZIONE

### COMPILAZIONE

Anno di redazione: 1999

Ente compilatore: FAI - Fondo Ambiente Italiano

Nome: Dina Borromeo, Lucia

Funzionario responsabile: Maderna, Valentina