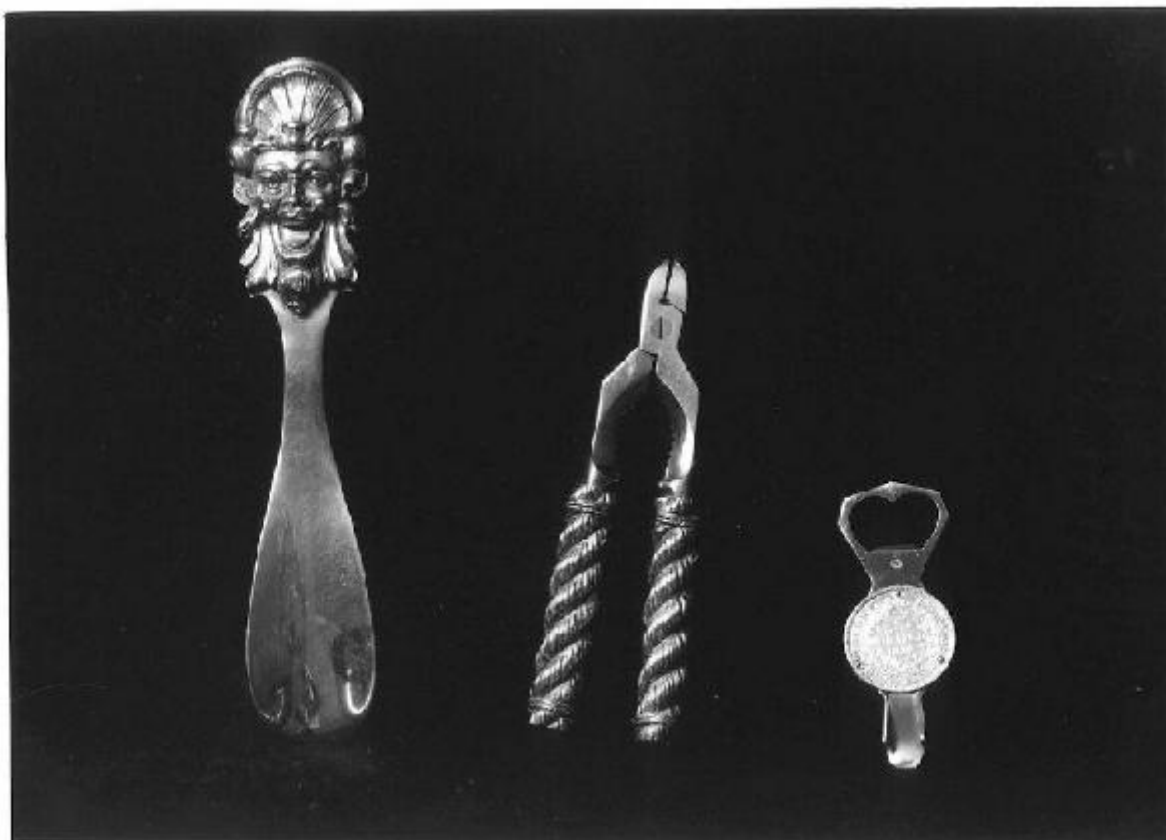


Apribottiglie da champagne

Manifattura Missiaglia



Link risorsa: <https://www.lombardiabeniculturali.it/opere-arte/schede/2p010-00577/>

Scheda SIRBeC: <https://www.lombardiabeniculturali.it/opere-arte/schede-complete/2p010-00577/>

CODICI

Unità operativa: 2p010

Numero scheda: 577

Codice scheda: 2p010-00577

Tipo scheda: OA

Livello ricerca: P

CODICE UNIVOCO

Codice regione: 03

Numero catalogo generale: 00661402

Ente schedatore: R03/ FAI - Fondo Ambiente Italiano

Ente competente: S27

OGGETTO

OGGETTO

Definizione: apribottiglie da champagne

Disponibilità del bene: reale

LOCALIZZAZIONE GEOGRAFICO-AMMINISTRATIVA

INDICAZIONE DEL CONTENITORE FISICO

Codice del contenitore fisico: 6331

Categoria del contenitore fisico: architettura

LOCALIZZAZIONE GEOGRAFICO-AMMINISTRATIVA ATTUALE

Stato: Italia

Regione: Lombardia

Provincia: CO

Nome provincia: Como

Codice ISTAT comune: 013252

Comune: Tremezzina

Altra località: Lavedo

COLLOCAZIONE SPECIFICA

Tipologia: villa

Denominazione: Villa del Balbianello - complesso

Indirizzo: Via Comoedia, 5

Denominazione struttura conservativa - livello 1: Villa del Balbianello

Collocazione originaria: SC

Altra denominazione [1 / 7]: Villa già Durini ora Arconati detta "il Balbianello"

Altra denominazione [2 / 7]: Villa già Arconati Visconti detta "il Balbianello"

Altra denominazione [3 / 7]: Villa già Arconati Visconti detta "il Balbianello"

Altra denominazione [4 / 7]: Villa Arconati Visconti

Altra denominazione [5 / 7]: Villa Durini

Altra denominazione [6 / 7]: Villa Sepolina

Altra denominazione [7 / 7]: Villa Sepolina

DATI PATRIMONIALI E COLLEZIONI

INVENTARIO

Data: 1999

Collocazione: FAI, Milano

Numero: 577

RAPPORTO

REIMPIEGO

Parte reimpiegata: moneta centrali

Tipo reimpiego: ornamentale

Datazione reimpiego: sec. XX, seconda metà

CRONOLOGIA

CRONOLOGIA GENERICA [1 / 2]

Secolo: sec. XX

Frazione di secolo: seconda metà

CRONOLOGIA SPECIFICA [1 / 2]

Da: 1950

A: 1988

CRONOLOGIA GENERICA [2 / 2]

Secolo: sec. XIX

Frazione di secolo: terzo quarto

CRONOLOGIA SPECIFICA [2 / 2]

Da: 1874

A: 1874

Motivazione cronologia: analisi stilistica

Motivazione cronologia: data

DEFINIZIONE CULTURALE

AMBITO CULTURALE

Denominazione: Manifattura Missiaglia

Motivazione dell'attribuzione: marchio

DATI TECNICI

MATERIA E TECNICA [1 / 2]

Materia: argento

MATERIA E TECNICA [2 / 2]

Materia: acciaio

MISURE

Lunghezza: 16.7

DATI ANALITICI

DESCRIZIONE

Indicazioni sull'oggetto: Impugnatura a torciglione in argento, pinza in acciaio.

STEMMI, EMBLEMI, MARCHI [1 / 3]

Classe di appartenenza: punzone

Quantità: 3

Posizione: sotto la base dell'impugnatura

Descrizione: 800

STEMMI, EMBLEMI, MARCHI [2 / 3]

Classe di appartenenza: Marchio

Qualificazione: argentiere

Identificazione: Missiaglia

Quantità: 3

Posizione: sotto la base dell'impugnatura

Descrizione: Missiaglia

STEMMI, EMBLEMI, MARCHI [3 / 3]

Classe di appartenenza: punzone

Posizione: sotto la base dell'impugnatura

Descrizione: rombo con scritta illeggibile

CONSERVAZIONE

STATO DI CONSERVAZIONE

Data: 1999

Stato di conservazione: discreto

Indicazioni specifiche: Frattura di una delle estremità della pinza d'acciaio

CONDIZIONE GIURIDICA E VINCOLI

CONDIZIONE GIURIDICA

Indicazione generica: proprietà privata

FONTI E DOCUMENTI DI RIFERIMENTO

DOCUMENTAZIONE FOTOGRAFICA

Codice univoco della risorsa: SC_OA_2p010-00577_IMG-0000648937

Genere: documentazione allegata

Tipo: fotografia b/n

Codice identificativo: FAI 00000512

Note: Oggetto al centro

Collocazione del file nell'archivio locale: VillaDelBalbianello

Nome del file originale: 00000512.jpg

COMPILAZIONE

COMPILAZIONE

Anno di redazione: 1999

Ente compilatore: FAI - Fondo Ambiente Italiano

Nome: Dina Borromeo, Lucia

Funzionario responsabile: Maderna, Valentina