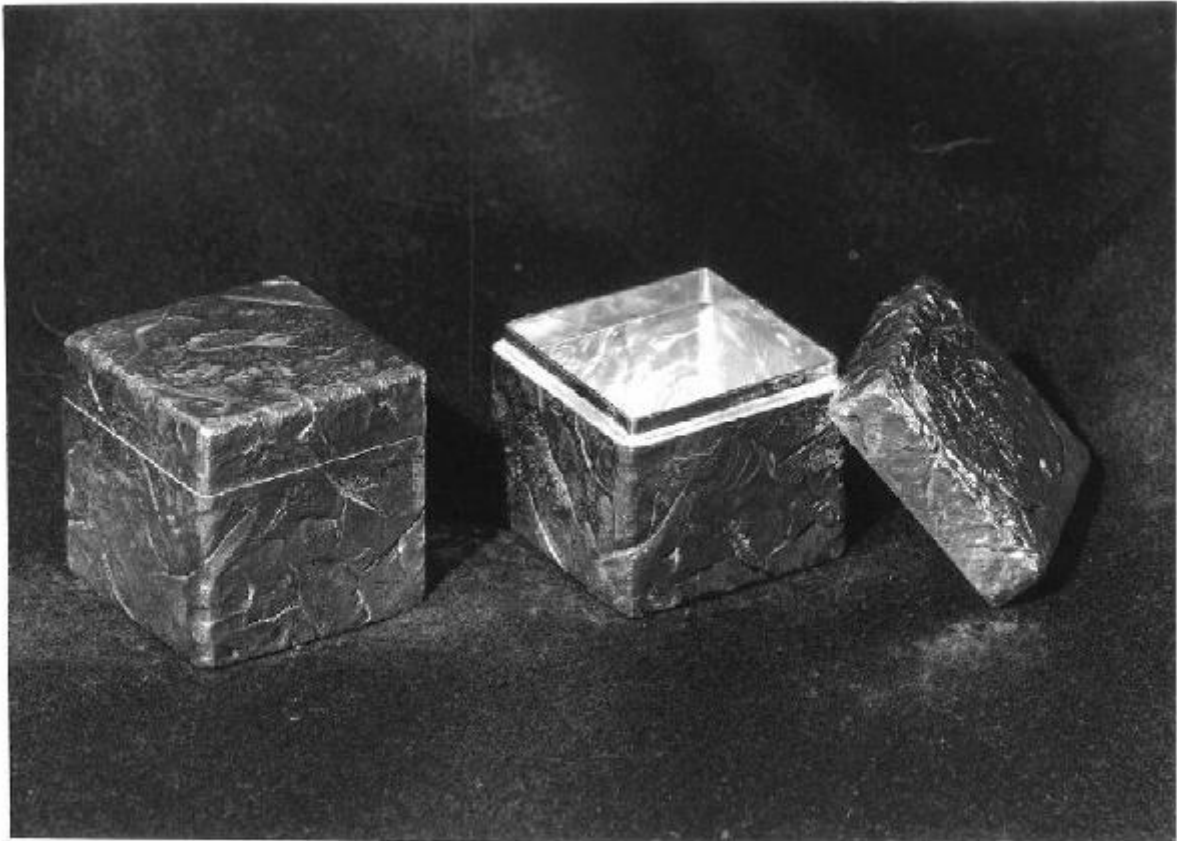


Scatola

Manifattura Castelli, Milano



Link risorsa: <https://www.lombardiabeniculturali.it/opere-arte/schede/2p010-00579/>

Scheda SIRBeC: <https://www.lombardiabeniculturali.it/opere-arte/schede-complete/2p010-00579/>

CODICI

Unità operativa: 2p010

Numero scheda: 579

Codice scheda: 2p010-00579

Tipo scheda: OA

Livello ricerca: P

CODICE UNIVOCO

Codice regione: 03

Numero catalogo generale: 00661404

Ente schedatore: R03/ FAI - Fondo Ambiente Italiano

Ente competente: S27

OGGETTO

OGGETTO

Definizione: scatola

QUANTITA'

Numero: 2

Disponibilità del bene: reale

LOCALIZZAZIONE GEOGRAFICO-AMMINISTRATIVA

INDICAZIONE DEL CONTENITORE FISICO

Codice del contenitore fisico: 6331

Categoria del contenitore fisico: architettura

LOCALIZZAZIONE GEOGRAFICO-AMMINISTRATIVA ATTUALE

Stato: Italia

Regione: Lombardia

Provincia: CO

Nome provincia: Como

Codice ISTAT comune: 013252

Comune: Tremezzina

Altra località: Lavedo

COLLOCAZIONE SPECIFICA

Tipologia: villa

Denominazione: Villa del Balbianello - complesso

Indirizzo: Via Comoedia, 5

Denominazione struttura conservativa - livello 1: Villa del Balbianello

Collocazione originaria: SC

Altra denominazione [1 / 7]: Villa già Durini ora Arconati detta "il Balbianello"

Altra denominazione [2 / 7]: Villa già Arconati Visconti detta "il Balbianello"

Altra denominazione [3 / 7]: Villa già Arconati Visconti detta "il Balbianello"

Altra denominazione [4 / 7]: Villa Arconati Visconti

Altra denominazione [5 / 7]: Villa Durini

Altra denominazione [6 / 7]: Villa Sepolina

Altra denominazione [7 / 7]: Villa Sepolina

DATI PATRIMONIALI E COLLEZIONI

INVENTARIO [1 / 3]

Data: 1999

Collocazione: FAI, Milano

Numero: 579

INVENTARIO [2 / 3]

Data: 1999

Collocazione: FAI, Milano

Numero: 579/1-2

INVENTARIO [3 / 3]

Collocazione: FAI, Milano

Numero: G 10/1-2

CRONOLOGIA

CRONOLOGIA GENERICA

Secolo: sec. XX

Frazione di secolo: seconda metà

CRONOLOGIA SPECIFICA

Da: 1950

A: 1988

Motivazione cronologia: analisi storica

Motivazione cronologia: analisi stilistica

DEFINIZIONE CULTURALE

AMBITO CULTURALE

Denominazione: Manifattura Castelli, Milano

Motivazione dell'attribuzione: marchio

DATI TECNICI

MATERIA E TECNICA

Materia: argento

MISURE

Altezza: 6.2

Larghezza: 6

Profondità: 6

DATI ANALITICI

DESCRIZIONE

Indicazioni sull'oggetto

Corpo cubico con coperchio indipendente, lavorato esternamente irregolarmente a imitazione di una superficie rocciosa

STEMMI, EMBLEMI, MARCHI [1 / 3]

Classe di appartenenza: punzone

Qualificazione: titolo

Posizione: sulla fascia per l'incastro del coperchio

Descrizione: 950

STEMMI, EMBLEMI, MARCHI [2 / 3]

Classe di appartenenza: marchio

Qualificazione: argentiere

Identificazione: Castelli

Posizione: sulla fascia per l'incastro del coperchio

Descrizione: CASTELLI

STEMMI, EMBLEMI, MARCHI [3 / 3]

Classe di appartenenza: punzone

Qualificazione: città

Identificazione: Firenze

Posizione: sulla fascia per l'incastro del coperchio

Descrizione: 106 FI

CONSERVAZIONE

STATO DI CONSERVAZIONE

Data: 1999

Stato di conservazione: buono

CONDIZIONE GIURIDICA E VINCOLI

CONDIZIONE GIURIDICA

Indicazione generica: proprietà privata

FONTI E DOCUMENTI DI RIFERIMENTO

DOCUMENTAZIONE FOTOGRAFICA

Codice univoco della risorsa: SC_OA_2p010-00579_IMG-0000648939

Genere: documentazione allegata

Tipo: fotografia b/n

Codice identificativo: FAI 00000817

Collocazione del file nell'archivio locale: VillaDelBalbianello

Nome del file originale: 00000817.jpg

FONTI E DOCUMENTI

Autore: Sotheby's, Londra

Denominazione: Valutazioni

Data: 1983

Foglio Carta: p. 5

Nome dell'archivio: FAI, Milano

COMPILAZIONE

COMPILAZIONE

Anno di redazione: 1999

Ente compilatore: FAI - Fondo Ambiente Italiano

Nome: Dina Borromeo, Lucia

Funzionario responsabile: Maderna, Valentina