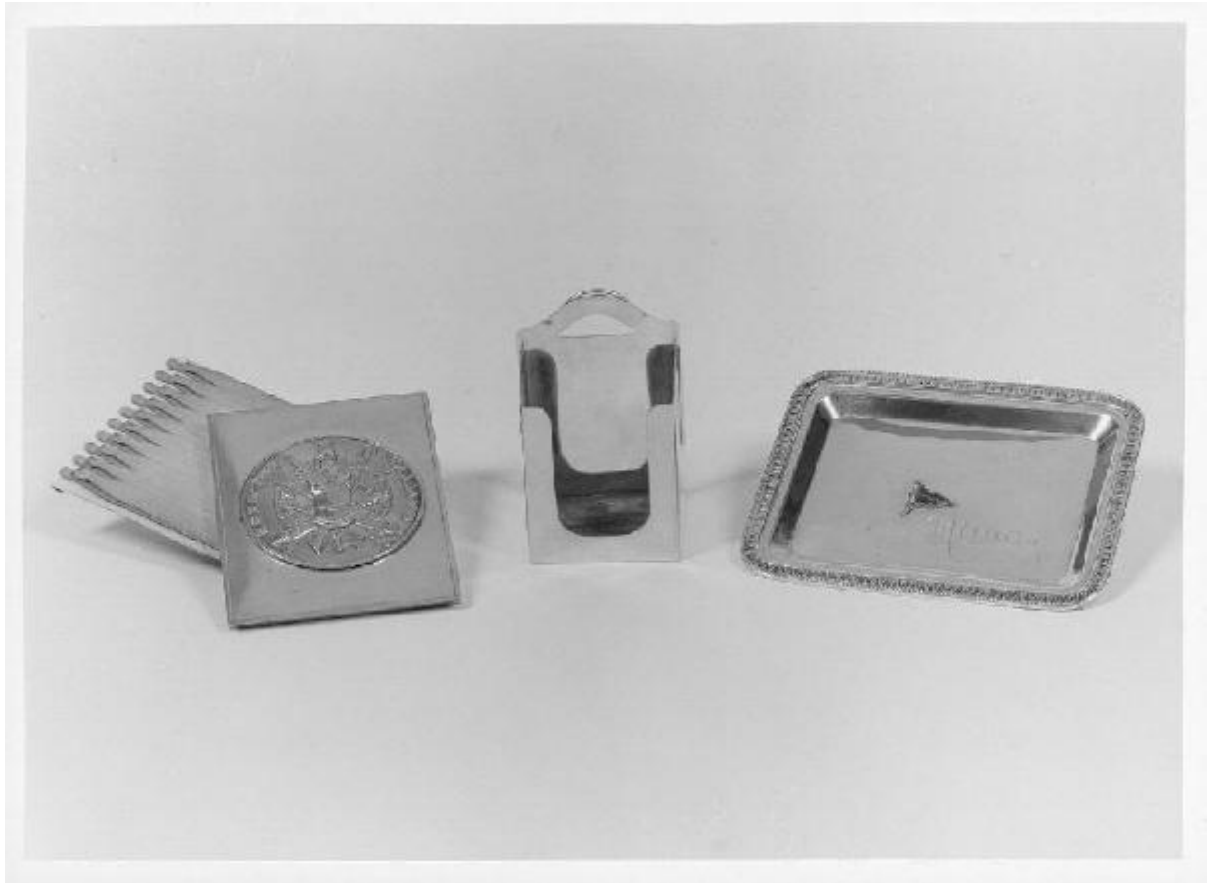


Piattino

Manifattura romana



Link risorsa: <https://www.lombardiabeniculturali.it/opere-arte/schede/2p010-00600/>

Scheda SIRBeC: <https://www.lombardiabeniculturali.it/opere-arte/schede-complete/2p010-00600/>

CODICI

Unità operativa: 2p010

Numero scheda: 600

Codice scheda: 2p010-00600

Tipo scheda: OA

Livello ricerca: P

CODICE UNIVOCO

Codice regione: 03

Numero catalogo generale: 00661425

Ente schedatore: R03/ FAI - Fondo Ambiente Italiano

Ente competente: S27

OGGETTO

OGGETTO

Definizione: piattino

Tipologia: rettangolare

Disponibilità del bene: reale

LOCALIZZAZIONE GEOGRAFICO-AMMINISTRATIVA

INDICAZIONE DEL CONTENITORE FISICO

Codice del contenitore fisico: 6331

Categoria del contenitore fisico: architettura

LOCALIZZAZIONE GEOGRAFICO-AMMINISTRATIVA ATTUALE

Stato: Italia

Regione: Lombardia

Provincia: CO

Nome provincia: Como

Codice ISTAT comune: 013252

Comune: Tremezzina

Altra località: Lavedo

COLLOCAZIONE SPECIFICA

Tipologia: villa

Denominazione: Villa del Balbianello - complesso

Indirizzo: Via Comoedia, 5

Denominazione struttura conservativa - livello 1: Villa del Balbianello

Collocazione originaria: SC

Altra denominazione [1 / 7]: Villa già Durini ora Arconati detta "il Balbianello"

Altra denominazione [2 / 7]: Villa già Arconati Visconti detta "il Balbianello"

Altra denominazione [3 / 7]: Villa già Arconati Visconti detta "il Balbianello"

Altra denominazione [4 / 7]: Villa Arconati Visconti

Altra denominazione [5 / 7]: Villa Durini

Altra denominazione [6 / 7]: Villa Durini

Altra denominazione [7 / 7]: Villa Sepolina

DATI PATRIMONIALI E COLLEZIONI

INVENTARIO

Data: 1999

Collocazione: FAI, Milano

Numero: 600

CRONOLOGIA

CRONOLOGIA GENERICA [1 / 2]

Secolo: sec. XX

Frazione di secolo: seconda metà

CRONOLOGIA SPECIFICA [1 / 2]

Da: 1950

Validità: post

A: 1988

Validità: ante

CRONOLOGIA GENERICA [2 / 2]

Secolo: sec. XIX

CRONOLOGIA SPECIFICA [2 / 2]

Da: 1892

A: 1892

Motivazione cronologia: analisi storica

Motivazione cronologia: data

Altre datazioni: Sotheby's: 1775 circa

DEFINIZIONE CULTURALE

AMBITO CULTURALE

Denominazione: Manifattura romana

Motivazione dell'attribuzione: Iscrizione

DATI TECNICI

MATERIA E TECNICA

Materia: argento

MISURE

Larghezza: 11.3

Lunghezza: 14

DATI ANALITICI

DESCRIZIONE

Indicazioni sull'oggetto

Corpo rettangolare con angoli arrotondati e profilo a palmette, bandierina blu a quattro stelle rosse applicata al centro e incisione

ISCRIZIONI [1 / 2]

Classe di appartenenza: Onoraria

Tecnica di scrittura: a incisione

Tipo di caratteri: Corsivo

Posizione: in basso a destra

Trascrizione: MANEY (?)

ISCRIZIONI [2 / 2]

Classe di appartenenza: Documentaria

Tipo di caratteri: Lettere capitali

Posizione: sul retro, sopra etichetta adesiva

Trascrizione: GIOIELLERIA A. DE DOMINICIS / VIA E. FILIBERTO 269 / ROMA

STEMMI, EMBLEMI, MARCHI [1 / 2]

Classe di appartenenza: punzone

Qualificazione: titolo

Posizione: sul retro del bordo

Descrizione: 800

STEMMI, EMBLEMI, MARCHI [2 / 2]

Classe di appartenenza: punzone

Qualificazione: nazione

Identificazione: Italia

Posizione: sul retro del bordo

Descrizione: 29 RO (?) in un rombo

Notizie storico-critiche: Precedentemente collocato nello Studio di Guido Monzino, nel cassettone

CONSERVAZIONE

STATO DI CONSERVAZIONE

Data: 1999

Stato di conservazione: buono

Indicazioni specifiche: Leggero annerimento del bordo

CONDIZIONE GIURIDICA E VINCOLI

CONDIZIONE GIURIDICA

Indicazione generica: proprietà privata

FONTI E DOCUMENTI DI RIFERIMENTO

DOCUMENTAZIONE FOTOGRAFICA

Codice univoco della risorsa: SC_OA_2p010-00600_IMG-0000648958

Genere: documentazione allegata

Tipo: fotografia b/n

Codice identificativo: FAI 00000942

Note: Primo oggetto a destra

Collocazione del file nell'archivio locale: VillaDelBalbianello

Nome del file originale: 00000942.jpg

COMPILAZIONE

COMPILAZIONE

Anno di redazione: 1999

Ente compilatore: FAI - Fondo Ambiente Italiano

Nome: Dina Borromeo, Lucia

Funzionario responsabile: Maderna, Valentina