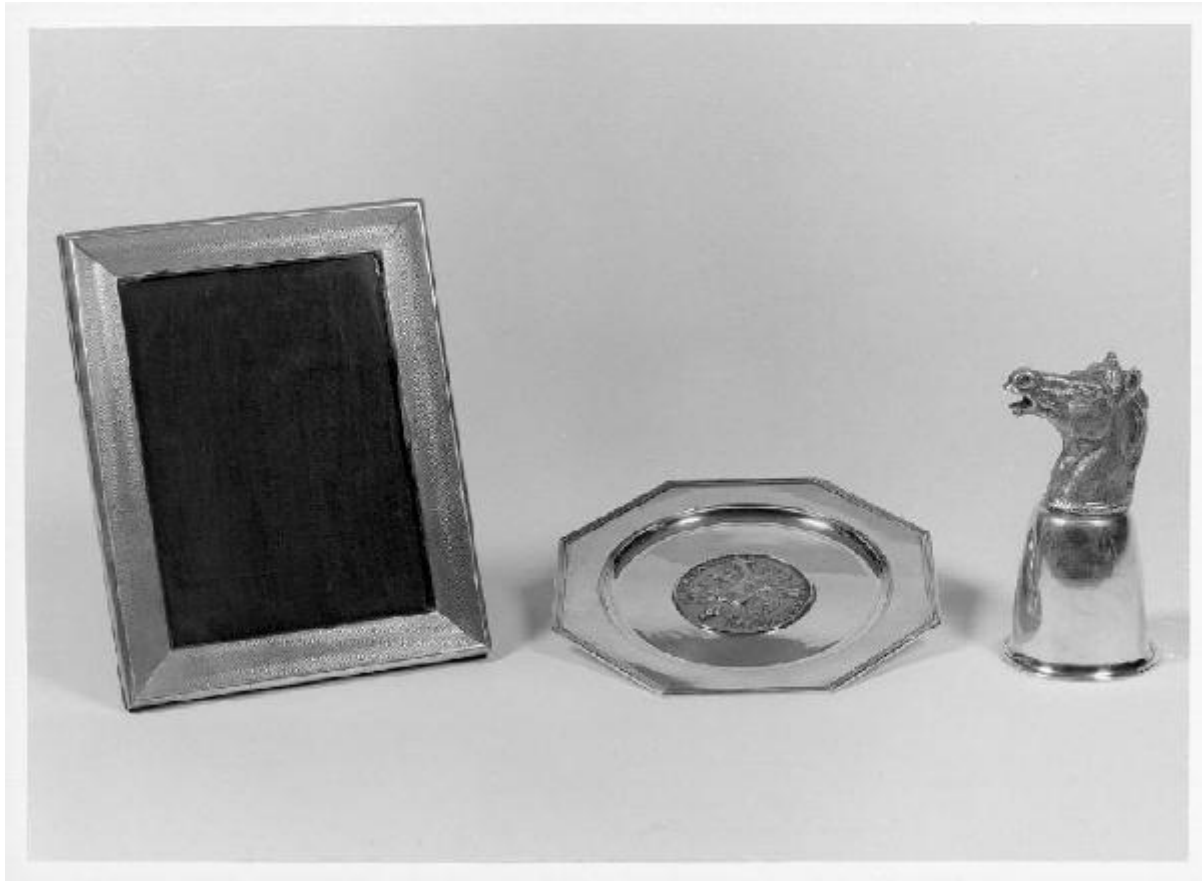


Cornice



Link risorsa: <https://www.lombardiabeniculturali.it/opere-arte/schede/2p010-00602/>

Scheda SIRBeC: <https://www.lombardiabeniculturali.it/opere-arte/schede-complete/2p010-00602/>

CODICI

Unità operativa: 2p010

Numero scheda: 602

Codice scheda: 2p010-00602

Tipo scheda: OA

Livello ricerca: P

CODICE UNIVOCO

Codice regione: 03

Numero catalogo generale: 00661427

Ente schedatore: R03/ FAI - Fondo Ambiente Italiano

Ente competente: S27

OGGETTO

OGGETTO

Definizione: cornice

Disponibilità del bene: reale

LOCALIZZAZIONE GEOGRAFICO-AMMINISTRATIVA

INDICAZIONE DEL CONTENITORE FISICO

Codice del contenitore fisico: 6331

Categoria del contenitore fisico: architettura

LOCALIZZAZIONE GEOGRAFICO-AMMINISTRATIVA ATTUALE

Stato: Italia

Regione: Lombardia

Provincia: CO

Nome provincia: Como

Codice ISTAT comune: 013252

Comune: Tremezzina

Altra località: Lavedo

COLLOCAZIONE SPECIFICA

Tipologia: villa

Denominazione: Villa del Balbianello - complesso

Indirizzo: Via Comoedia, 5

Denominazione struttura conservativa - livello 1: Villa del Balbianello

Collocazione originaria: SC

Altra denominazione [1 / 7]: Villa già Durini ora Arconati detta "il Balbianello"

Altra denominazione [2 / 7]: Villa già Arconati Visconti detta "il Balbianello"

Altra denominazione [3 / 7]: Villa già Arconati Visconti detta "il Balbianello"

Altra denominazione [4 / 7]: Villa Arconati Visconti

Altra denominazione [5 / 7]: Villa Durini

Altra denominazione [6 / 7]: Villa Sepolina

Altra denominazione [7 / 7]: Villa Sepolina

DATI PATRIMONIALI E COLLEZIONI

INVENTARIO

Data: 1999

Collocazione: FAI, Milano

Numero: 602

CRONOLOGIA

CRONOLOGIA GENERICA [1 / 2]

Secolo: sec. XX

CRONOLOGIA SPECIFICA [1 / 2]

Da: 1900

Validità: post

A: 1980

Validità: ante

CRONOLOGIA GENERICA [2 / 2]

Secolo: sec. XIX

CRONOLOGIA SPECIFICA [2 / 2]

Da: 1892

A: 1892

Motivazione cronologia: analisi stilistica

Motivazione cronologia: data

Altre datazioni: Sotheby's: 1775 circa

DATI TECNICI

MATERIA E TECNICA [1 / 3]

Materia: argento?

MATERIA E TECNICA [2 / 3]

Materia: legno

MATERIA E TECNICA [3 / 3]

Materia: vetro

MISURE

Altezza: 24

Larghezza: 18.5

Specifiche: Larghezza bordo d'argento 2.8

DATI ANALITICI

DESCRIZIONE

Indicazioni sull'oggetto: Corpo rettangolare, leggermente incavato verso il bordo interno

Notizie storico-critiche: Precedentemente collocato nello Studio di Guido Monzino, nel cassetton

CONSERVAZIONE

STATO DI CONSERVAZIONE

Data: 1999

Stato di conservazione: discreto

Indicazioni specifiche: Macchie e annerimenti soprattutto sullo spessore

CONDIZIONE GIURIDICA E VINCOLI

CONDIZIONE GIURIDICA

Indicazione generica: proprietà privata

FONTI E DOCUMENTI DI RIFERIMENTO

DOCUMENTAZIONE FOTOGRAFICA

Codice univoco della risorsa: SC_OA_2p010-00602_IMG-0000648960

Genere: documentazione allegata

Tipo: fotografia b/n

Codice identificativo: FAI 00000941

Note: Primo oggetto da sinistra.

Collocazione del file nell'archivio locale: VillaDelBalbianello

Nome del file originale: 00000941.jpg

COMPILAZIONE

COMPILAZIONE

Anno di redazione: 1999

Ente compilatore: FAI - Fondo Ambiente Italiano

Nome: Dina Borromeo, Lucia

Funzionario responsabile: Maderna, Valentina