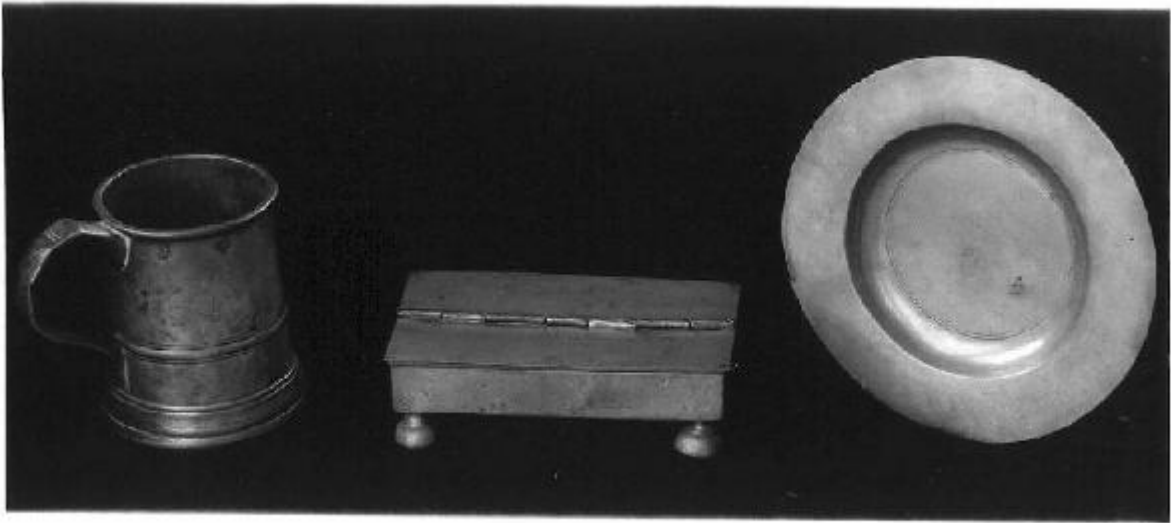


Boccale



Link risorsa: <https://www.lombardiabeniculturali.it/opere-arte/schede/2p010-00640/>

Scheda SIRBeC: <https://www.lombardiabeniculturali.it/opere-arte/schede-complete/2p010-00640/>

CODICI

Unità operativa: 2p010

Numero scheda: 640

Codice scheda: 2p010-00640

Tipo scheda: OA

Livello ricerca: P

CODICE UNIVOCO

Codice regione: 03

Numero catalogo generale: 00661465

Ente schedatore: R03/ FAI - Fondo Ambiente Italiano

Ente competente: S27

OGGETTO

OGGETTO

Definizione: boccale

Disponibilità del bene: reale

LOCALIZZAZIONE GEOGRAFICO-AMMINISTRATIVA

INDICAZIONE DEL CONTENITORE FISICO

Codice del contenitore fisico: 6331

Categoria del contenitore fisico: architettura

LOCALIZZAZIONE GEOGRAFICO-AMMINISTRATIVA ATTUALE

Stato: Italia

Regione: Lombardia

Provincia: CO

Nome provincia: Como

Codice ISTAT comune: 013252

Comune: Tremezzina

Altra località: Lavedo

COLLOCAZIONE SPECIFICA

Tipologia: villa

Denominazione: Villa del Balbianello - complesso

Indirizzo: Via Comoedia, 5

Denominazione struttura conservativa - livello 1: Villa del Balbianello

Collocazione originaria: SC

Altra denominazione [1 / 7]: Villa già Durini ora Arconati detta "il Balbianello"

Altra denominazione [2 / 7]: Villa già Arconati Visconti detta "il Balbianello"

Altra denominazione [3 / 7]: Villa già Arconati Visconti detta "il Balbianello"

Altra denominazione [4 / 7]: Villa Arconati Visconti

Altra denominazione [5 / 7]: Villa Durini

Altra denominazione [6 / 7]: Villa Sepolina

Altra denominazione [7 / 7]: Villa Sepolina

DATI PATRIMONIALI E COLLEZIONI

INVENTARIO [1 / 2]

Data: 1999

Collocazione: FAI, Milano

Numero: 634

INVENTARIO [2 / 2]

Collocazione: FAI, Milano

Numero: K 11

DATI TECNICI

MATERIA E TECNICA

Materia: peltro

MISURE

Altezza: 11.1

Diametro: 8.6

Specifiche: Diametro base 10

DATI ANALITICI

DESCRIZIONE

Indicazioni sull'oggetto: Corpo cilindrico leggermente svasato con manico laterale

ISCRIZIONI [1 / 2]

Classe di appartenenza: Onoraria

Lingua: tedesco?

Tecnica di scrittura: a incisione

Tipo di caratteri: Corsivo

Posizione: al centro

Trascrizione: A. SUILLING/KING OF PRUSSIA/BROMPTON (?)

ISCRIZIONI [2 / 2]

Classe di appartenenza: Documentaria

Lingua: Inglese

Tecnica di scrittura: a incisione

Tipo di caratteri: Lettere capitali

Posizione: sotto l'orlo

Trascrizione: PINT 7

STEMMI, EMBLEMI, MARCHI [1 / 3]

Classe di appartenenza: marchio

Posizione: sulla base

Descrizione: S.W. LEMON/CHATAM

STEMMI, EMBLEMI, MARCHI [2 / 3]

Classe di appartenenza: punzone

Posizione: sotto l'orlo

Descrizione: tre corna di cervo ramificate sovrapposte in uno stemma, il numero "2" a sinistra e un profilo a destra

STEMMI, EMBLEMI, MARCHI [3 / 3]

Classe di appartenenza: punzone

Posizione: sotto l'orlo

Descrizione: illeggibile, numero "6"

CONSERVAZIONE

STATO DI CONSERVAZIONE

Data: 1999

Stato di conservazione: buono

CONDIZIONE GIURIDICA E VINCOLI

CONDIZIONE GIURIDICA

Indicazione generica: proprietà privata

FONTI E DOCUMENTI DI RIFERIMENTO

DOCUMENTAZIONE FOTOGRAFICA

Codice univoco della risorsa: SC_OA_2p010-00640_IMG-0000648999

Genere: documentazione allegata

Tipo: fotografia b/n

Codice identificativo: FAI 00000678

Note: Oggetto a sinistra

Collocazione del file nell'archivio locale: VillaDelBalbianello

Nome del file originale: 00000678.jpg

COMPILAZIONE

COMPILAZIONE

Anno di redazione: 1999

Ente compilatore: FAI - Fondo Ambiente Italiano

Nome: Dina Borromeo, Lucia

Funzionario responsabile: Maderna, Valentina