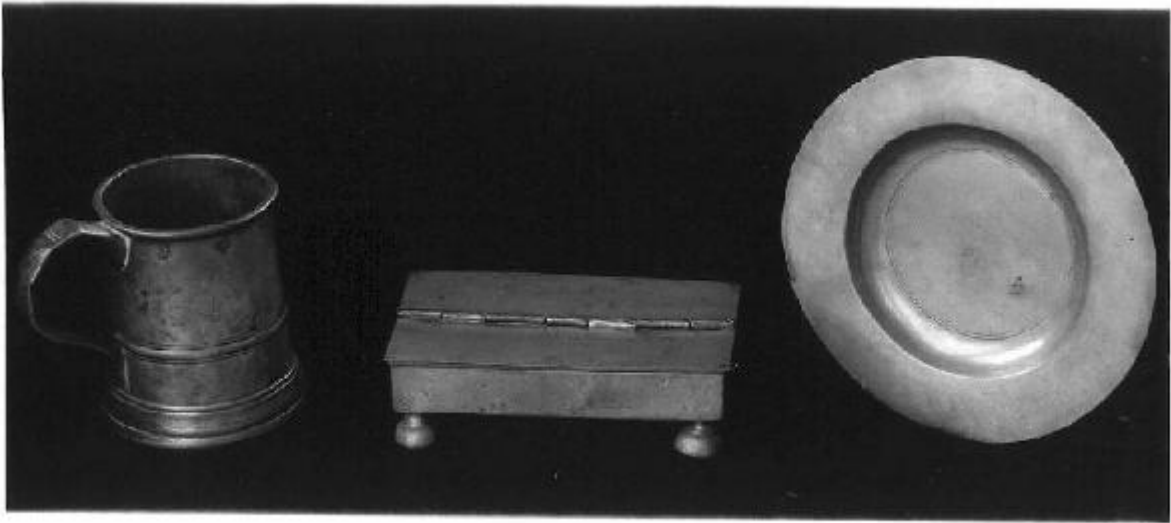


## Piattino



Link risorsa: <https://www.lombardiabeniculturali.it/opere-arte/schede/2p010-00645/>

Scheda SIRBeC: <https://www.lombardiabeniculturali.it/opere-arte/schede-complete/2p010-00645/>

## CODICI

Unità operativa: 2p010

Numero scheda: 645

Codice scheda: 2p010-00645

Tipo scheda: OA

Livello ricerca: P

### CODICE UNIVOCO

Codice regione: 03

Numero catalogo generale: 00661470

Ente schedatore: R03/ FAI - Fondo Ambiente Italiano

Ente competente: S27

## RELAZIONI

### RELAZIONI CON ALTRI BENI

Tipo relazione: correlazione

Tipo scheda: OA

## OGGETTO

### OGGETTO

Definizione: piattino

### QUANTITA'

Numero: 3

Disponibilità del bene: reale

## LOCALIZZAZIONE GEOGRAFICO-AMMINISTRATIVA

### INDICAZIONE DEL CONTENITORE FISICO

Codice del contenitore fisico: 6331

Categoria del contenitore fisico: architettura

### LOCALIZZAZIONE GEOGRAFICO-AMMINISTRATIVA ATTUALE

Stato: Italia

Regione: Lombardia

Provincia: CO

Nome provincia: Como

Codice ISTAT comune: 013252

Comune: Tremezzina

Altra località: Lavedo

### **COLLOCAZIONE SPECIFICA**

Tipologia: villa

Denominazione: Villa del Balbianello - complesso

Indirizzo: Via Comoedia, 5

Denominazione struttura conservativa - livello 1: Villa del Balbianello

Collocazione originaria: SC

Altra denominazione [1 / 7]: Villa già Durini ora Arconati detta "il Balbianello"

Altra denominazione [2 / 7]: Villa già Arconati Visconti detta "il Balbianello"

Altra denominazione [3 / 7]: Villa già Arconati Visconti detta "il Balbianello"

Altra denominazione [4 / 7]: Villa Arconati Visconti

Altra denominazione [5 / 7]: Villa Durini

Altra denominazione [6 / 7]: Villa Sepolina

Altra denominazione [7 / 7]: Villa Sepolina

## **DATI PATRIMONIALI E COLLEZIONI**

### **INVENTARIO [1 / 2]**

Data: 1999

Collocazione: FAI, Milano

Numero: 638

### **INVENTARIO [2 / 2]**

Data: 1999

Collocazione: FAI, Milano

Numero: 638/1-3

## **DATI TECNICI**

## **MATERIA E TECNICA**

Materia: peltro

## **MISURE**

Diametro: 18.7

Specifiche: Larghezza tesa 3.1

## **DATI ANALITICI**

### **DESCRIZIONE**

Indicazioni sull'oggetto: Corpo circolare liscio

### **STEMMI, EMBLEMI, MARCHI**

Classe di appartenenza: marchio

Posizione: sotto la base

Descrizione: illeggibile, apparentemente uno stemma con un fiore

## **CONSERVAZIONE**

### **STATO DI CONSERVAZIONE**

Data: 1999

Stato di conservazione: discreto

Indicazioni specifiche: La tesa presenta delle lievi ammaccature

## **CONDIZIONE GIURIDICA E VINCOLI**

### **CONDIZIONE GIURIDICA**

Indicazione generica: proprietà privata

## **FONTI E DOCUMENTI DI RIFERIMENTO**

### **DOCUMENTAZIONE FOTOGRAFICA**

Codice univoco della risorsa: SC\_OA\_2p010-00645\_IMG-0000649004

Genere: documentazione allegata

Tipo: fotografia b/n

Codice identificativo: FAI 00000678

Note: Oggetto a destra

Collocazione del file nell'archivio locale: VillaDelBalbianello

Nome del file originale: 00000678.jpg

## COMPILAZIONE

### COMPILAZIONE

Anno di redazione: 1999

Ente compilatore: FAI - Fondo Ambiente Italiano

Nome: Dina Borromeo, Lucia

Funzionario responsabile: Maderna, Valentina