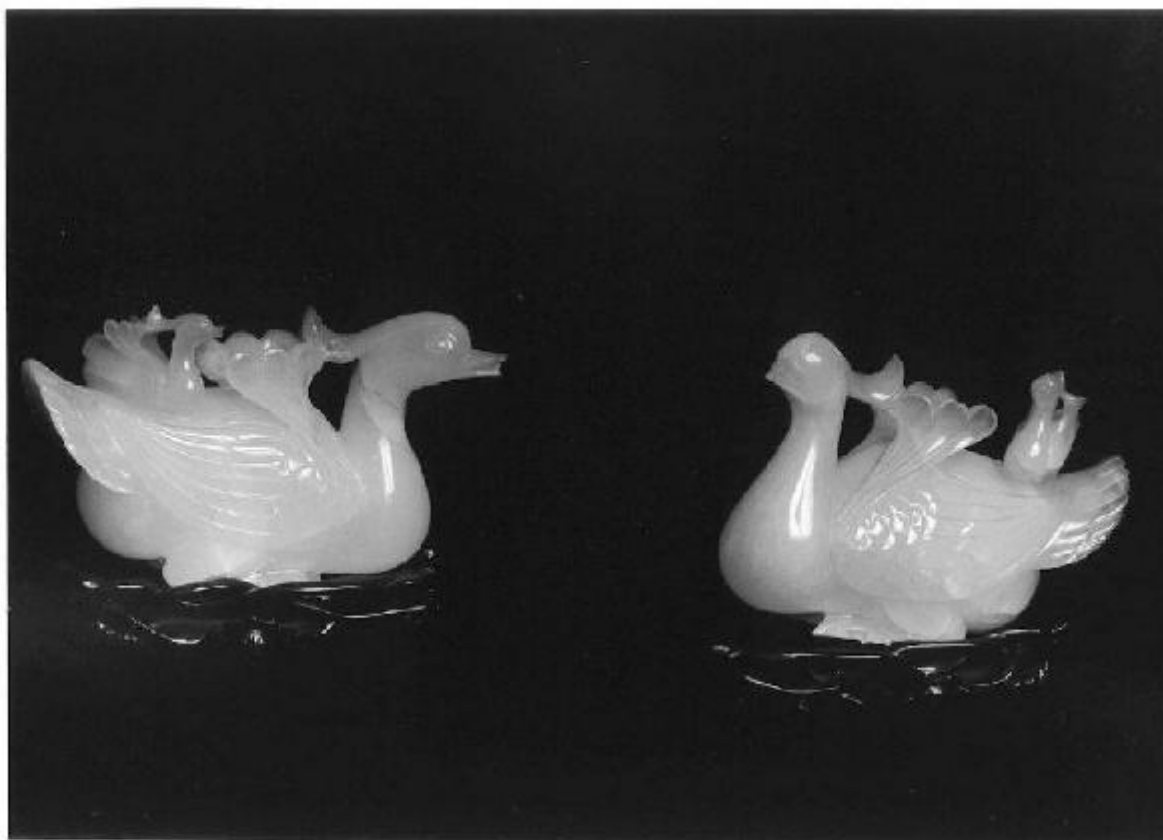


# Cigno

Manifattura cinese



Link risorsa: <https://www.lombardiabeniculturali.it/opere-arte/schede/2p010-00677/>

Scheda SIRBeC: <https://www.lombardiabeniculturali.it/opere-arte/schede-complete/2p010-00677/>

## **CODICI**

Unità operativa: 2p010

Numero scheda: 677

Codice scheda: 2p010-00677

Tipo scheda: OA

Livello ricerca: P

### **CODICE UNIVOCO**

Codice regione: 03

Numero catalogo generale: 00661502

Ente schedatore: R03/ FAI - Fondo Ambiente Italiano

Ente competente: S27

## **RELAZIONI**

### **RELAZIONI CON ALTRI BENI**

Tipo relazione: correlazione

Tipo scheda: OA

## **OGGETTO**

### **OGGETTO**

Definizione: statuetta

Disponibilità del bene: reale

Identificazione: Cigno

## **LOCALIZZAZIONE GEOGRAFICO-AMMINISTRATIVA**

### **INDICAZIONE DEL CONTENITORE FISICO**

Codice del contenitore fisico: 6331

Categoria del contenitore fisico: architettura

### **LOCALIZZAZIONE GEOGRAFICO-AMMINISTRATIVA ATTUALE**

Stato: Italia

Regione: Lombardia

Provincia: CO

Nome provincia: Como

Codice ISTAT comune: 013252

Comune: Tremezzina

Altra località: Lavedo

### **COLLOCAZIONE SPECIFICA**

Tipologia: villa

Denominazione: Villa del Balbianello - complesso

Indirizzo: Via Comoedia, 5

Denominazione struttura conservativa - livello 1: Villa del Balbianello

Collocazione originaria: SC

Altra denominazione [1 / 7]: Villa già Durini ora Arconati detta "il Balbianello"

Altra denominazione [2 / 7]: Villa già Arconati Visconti detta "il Balbianello"

Altra denominazione [3 / 7]: Villa già Arconati Visconti detta "il Balbianello"

Altra denominazione [4 / 7]: Villa Arconati Visconti

Altra denominazione [5 / 7]: Villa Durini

Altra denominazione [6 / 7]: Villa Sepolina

Altra denominazione [7 / 7]: Villa Sepolina

## **DATI PATRIMONIALI E COLLEZIONI**

### **INVENTARIO [1 / 2]**

Data: 1999

Collocazione: FAI, Milano

Numero: 663

### **INVENTARIO [2 / 2]**

Collocazione: FAI, Milano

Numero: X 6/1

## **CRONOLOGIA**

### **CRONOLOGIA GENERICA**

Secolo: sec. XX

## CRONOLOGIA SPECIFICA

Da: 1900

A: 1988

Motivazione cronologia: analisi stilistica

## DEFINIZIONE CULTURALE

### AMBITO CULTURALE

Denominazione: Manifattura cinese

Motivazione dell'attribuzione: Analisi stilistica

## DATI TECNICI

### MATERIA E TECNICA [1 / 2]

Materia: alabastro

### MATERIA E TECNICA [2 / 2]

Materia: legno

### MISURE

Altezza: 10.3

Lunghezza: 14.4

Specifiche: Altezza base 2.5

Lunghezza base 13.4

## DATI ANALITICI

### DESCRIZIONE

Indicazioni sull'oggetto: La statuetta poggia su una base lignea traforata indipendente

Indicazioni sul soggetto: Cigno con cigno bambino sul dorso

## CONSERVAZIONE

### STATO DI CONSERVAZIONE

Data: 1999

Stato di conservazione: mediocre

Indicazioni specifiche

Frattura ricomposta all'altezza del corpo, collo e di un ala del cigno più grande, integrazione del piumaggio del capo mancante con cera, sporcizia superficiale e macchie grigiastre

## CONDIZIONE GIURIDICA E VINCOLI

### CONDIZIONE GIURIDICA

Indicazione generica: proprietà privata

## FONTI E DOCUMENTI DI RIFERIMENTO

### DOCUMENTAZIONE FOTOGRAFICA

Codice univoco della risorsa: SC\_OA\_2p010-00677\_IMG-0000649045

Genere: documentazione allegata

Tipo: fotografia b/n

Codice identificativo: FAI 00000409

Note: Oggetto a sinistra

Collocazione del file nell'archivio locale: VillaDelBalbianello

Nome del file originale: 00000409.jpg

## COMPILAZIONE

### COMPILAZIONE

Anno di redazione: 1999

Ente compilatore: FAI - Fondo Ambiente Italiano

Nome: Dina Borromeo, Lucia

Funzionario responsabile: Maderna, Valentina