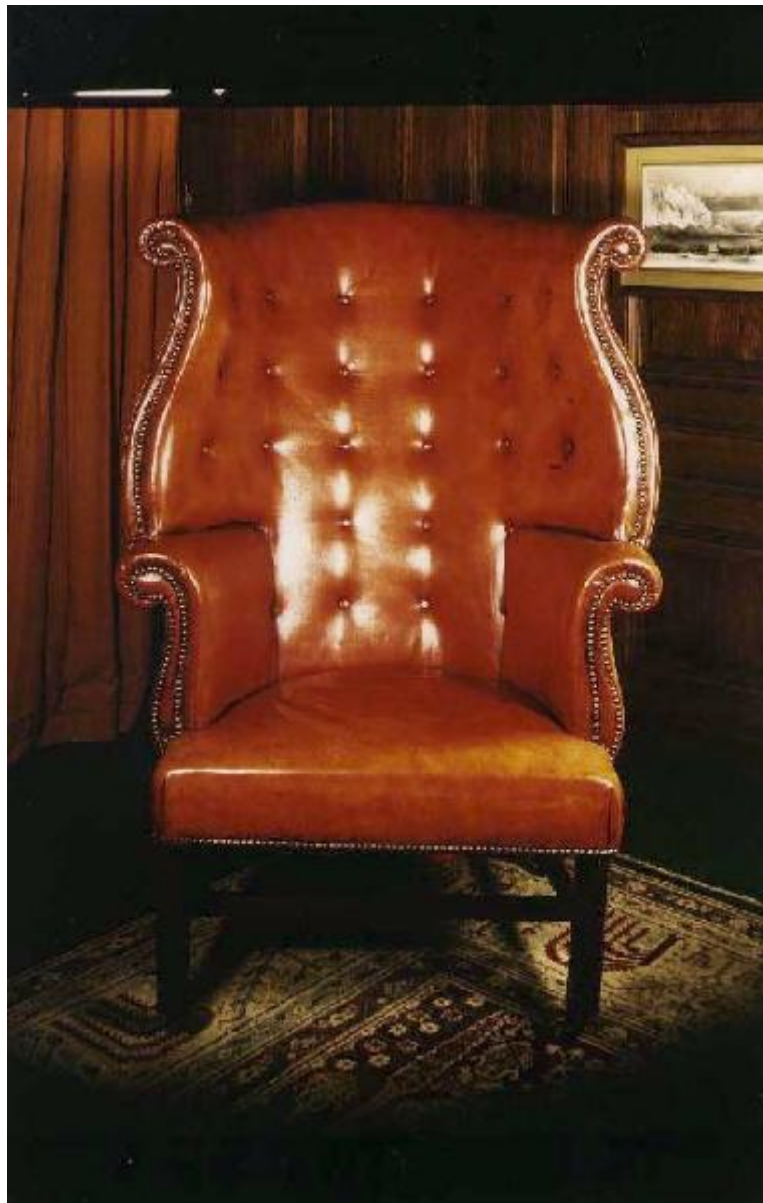


# Poltrona

Manifattura inglese



Link risorsa: <https://www.lombardiabeniculturali.it/opere-arte/schede/2p010-00781/>

Scheda SIRBeC: <https://www.lombardiabeniculturali.it/opere-arte/schede-complete/2p010-00781/>

## **CODICI**

Unità operativa: 2p010

Numero scheda: 781

Codice scheda: 2p010-00781

Tipo scheda: OA

Livello ricerca: P

### **CODICE UNIVOCO**

Codice regione: 03

Numero catalogo generale: 00661606

Ente schedatore: R03/ FAI - Fondo Ambiente Italiano

Ente competente: S27

## **OGGETTO**

### **OGGETTO**

Definizione: poltrona

Disponibilità del bene: reale

## **LOCALIZZAZIONE GEOGRAFICO-AMMINISTRATIVA**

### **INDICAZIONE DEL CONTENITORE FISICO**

Codice del contenitore fisico: 6331

Categoria del contenitore fisico: architettura

### **LOCALIZZAZIONE GEOGRAFICO-AMMINISTRATIVA ATTUALE**

Stato: Italia

Regione: Lombardia

Provincia: CO

Nome provincia: Como

Codice ISTAT comune: 013252

Comune: Tremezzina

Altra località: Lavedo

### **COLLOCAZIONE SPECIFICA**

Tipologia: villa

Denominazione: Villa del Balbianello - complesso

Indirizzo: Via Comoedia, 5

Denominazione struttura conservativa - livello 1: Villa del Balbianello

Collocazione originaria: SC

Altra denominazione [1 / 7]: Villa già Durini ora Arconati detta "il Balbianello"

Altra denominazione [2 / 7]: Villa già Arconati Visconti detta "il Balbianello"

Altra denominazione [3 / 7]: Villa già Arconati Visconti detta "il Balbianello"

Altra denominazione [4 / 7]: Villa Arconati Visconti

Altra denominazione [5 / 7]: Villa Durini

Altra denominazione [6 / 7]: Villa Sepolina

Altra denominazione [7 / 7]: Villa Sepolina

## DATI PATRIMONIALI E COLLEZIONI

### INVENTARIO

Data: 1999

Collocazione: FAI, Milano

Numero: 734

## CRONOLOGIA

### CRONOLOGIA GENERICA

Secolo: sec. XIX

Frazione di secolo: inizio

### CRONOLOGIA SPECIFICA

Da: 1800

A: 1820

Motivazione cronologia: analisi stilistica

Altre datazioni: Sotheby's: inizio del XIX secolo

## DEFINIZIONE CULTURALE

### AMBITO CULTURALE

Denominazione: Manifattura inglese

Motivazione dell'attribuzione: Analisi stilistica

## DATI TECNICI

### MATERIA E TECNICA [1 / 2]

Materia: legno di mogano

### MATERIA E TECNICA [2 / 2]

Materia: pelle rossa

### MISURE

Altezza: 122

Larghezza: 84

## DATI ANALITICI

### DESCRIZIONE

Indicazioni sull'oggetto

Poltrona ad ali avvolgenti, foderatura capitonnè in pelle rossa, schienale e braccioli mossi terminanti a ricciolo, gambe diritte a pilastrino lisce e munite di ruote

## CONSERVAZIONE

### STATO DI CONSERVAZIONE

Data: 1999

Stato di conservazione: buono

## CONDIZIONE GIURIDICA E VINCOLI

### CONDIZIONE GIURIDICA

Indicazione generica: proprietà privata

## FONTI E DOCUMENTI DI RIFERIMENTO

### DOCUMENTAZIONE FOTOGRAFICA

Codice univoco della risorsa: SC\_OA\_2p010-00781\_IMG-0000649130

Genere: documentazione allegata

Tipo: fotografia colore

Codice identificativo: FAI 0000025/c

Collocazione del file nell'archivio locale: VillaDelBalbianello

Nome del file originale: c0000025.jpg

### **FONTI E DOCUMENTI**

Autore: Sotheby's, Londra

Denominazione: Valutazioni

Data: 1980

Foglio Carta: p. 14

Nome dell'archivio: FAI, Milano

### **COMPILAZIONE**

#### **COMPILAZIONE**

Anno di redazione: 1999

Ente compilatore: FAI - Fondo Ambiente Italiano

Nome: Dina Borromeo, Lucia

Funzionario responsabile: Maderna, Valentina