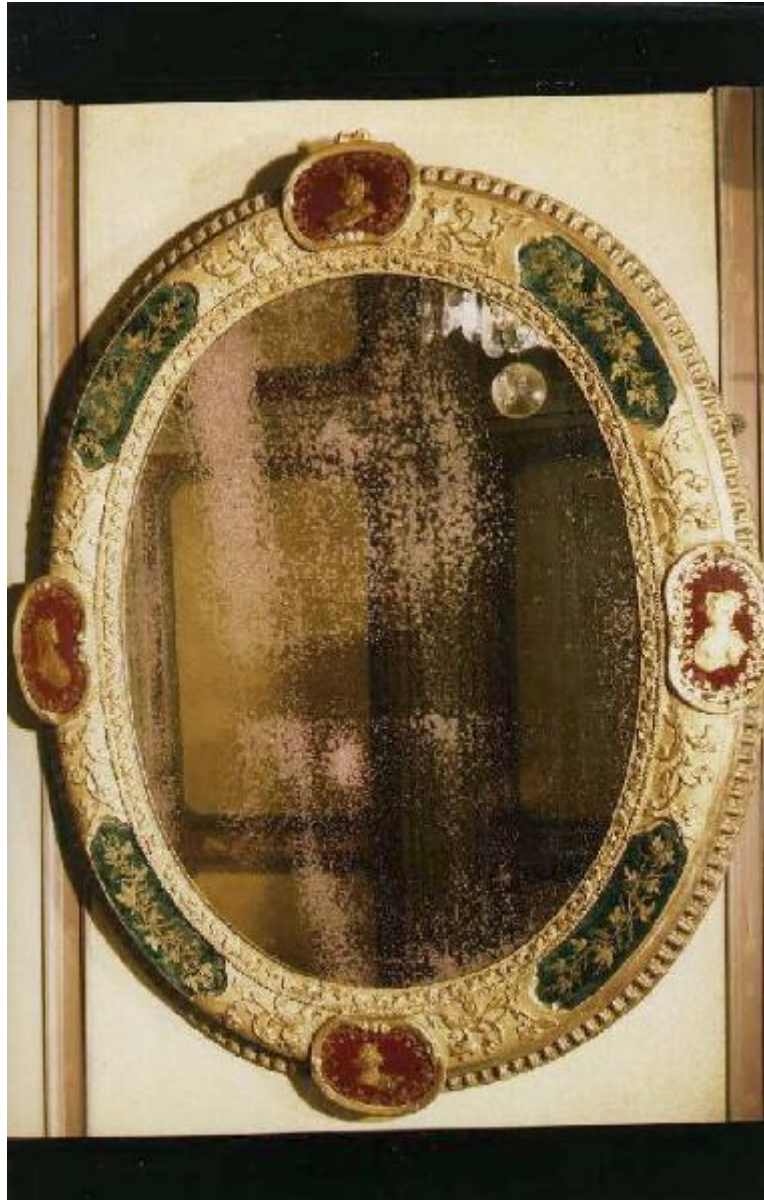


Specchiera

Manifattura dell'Italia Settentrionale



Link risorsa: <https://www.lombardiabenculturali.it/opere-arte/schede/2p010-00845/>

Scheda SIRBeC: <https://www.lombardiabenculturali.it/opere-arte/schede-complete/2p010-00845/>

CODICI

Unità operativa: 2p010

Numero scheda: 845

Codice scheda: 2p010-00845

Tipo scheda: OA

Livello ricerca: P

CODICE UNIVOCO

Codice regione: 03

Numero catalogo generale: 00661670

Ente schedatore: R03/ FAI - Fondo Ambiente Italiano

Ente competente: S27

OGGETTO

OGGETTO

Definizione: specchiera

Tipologia: ovale

Disponibilità del bene: reale

LOCALIZZAZIONE GEOGRAFICO-AMMINISTRATIVA

INDICAZIONE DEL CONTENITORE FISICO

Codice del contenitore fisico: 6331

Categoria del contenitore fisico: architettura

LOCALIZZAZIONE GEOGRAFICO-AMMINISTRATIVA ATTUALE

Stato: Italia

Regione: Lombardia

Provincia: CO

Nome provincia: Como

Codice ISTAT comune: 013252

Comune: Tremezzina

Altra località: Lavedo

COLLOCAZIONE SPECIFICA

Tipologia: villa

Denominazione: Villa del Balbianello - complesso

Indirizzo: Via Comoedia, 5

Denominazione struttura conservativa - livello 1: Villa del Balbianello

Collocazione originaria: SC

Altra denominazione [1 / 7]: Villa già Durini ora Arconati detta "il Balbianello"

Altra denominazione [2 / 7]: Villa già Arconati Visconti detta "il Balbianello"

Altra denominazione [3 / 7]: Villa già Arconati Visconti detta "il Balbianello"

Altra denominazione [4 / 7]: Villa Arconati Visconti

Altra denominazione [5 / 7]: Villa Durini

Altra denominazione [6 / 7]: Villa Sepolina

Altra denominazione [7 / 7]: Villa Sepolina

DATI PATRIMONIALI E COLLEZIONI

INVENTARIO

Data: 1999

Collocazione: FAI, Milano

Numero: 813

CRONOLOGIA

CRONOLOGIA GENERICA

Secolo: sec. XVIII

CRONOLOGIA SPECIFICA

Da: 1730

A: 1750

Motivazione cronologia: analisi stilistica

Altre datazioni: Sotheby's: 1740 circa

DEFINIZIONE CULTURALE

AMBITO CULTURALE

Denominazione: Manifattura dell'Italia Settentrionale

Motivazione dell'attribuzione: Analisi stilistica

Altre attribuzioni: Caimi (2007): manifattura veneziana? (o francese?)

DATI TECNICI

MATERIA E TECNICA [1 / 3]

Materia: legno dorato

MATERIA E TECNICA [2 / 3]

Materia: specchio

MATERIA E TECNICA [3 / 3]

Materia: vetro inciso

MISURE

Altezza: 120

Larghezza: 99

DATI ANALITICI

DESCRIZIONE

Indicazioni sull'oggetto

Specchiera ovale con decorazioni floreali incise sulla cornice alternate a inserti vitrei ovali blu e rossi intagliati e dorati con profili e viticci

Indicazioni sul soggetto: Decorazioni: a foglie di vite Figure: profili femminili d'epoca, profili maschili classici

CONSERVAZIONE

STATO DI CONSERVAZIONE

Data: 1999

Stato di conservazione: discreto

Indicazioni specifiche

L'ovale mediano sinistro e quello inferiore centrale sono fratturati; frattura della cornice lignea all'attaccatura dell'ovale inferiore e perdita di una piccola porzione di materiale; diffuse ossidazioni sullo specchio

CONDIZIONE GIURIDICA E VINCOLI

CONDIZIONE GIURIDICA

Indicazione generica: proprietà privata

FONTI E DOCUMENTI DI RIFERIMENTO

DOCUMENTAZIONE FOTOGRAFICA

Codice univoco della risorsa: SC_OA_2p010-00845_IMG-0000649195

Genere: documentazione allegata

Tipo: fotografia colore

Codice identificativo: FAI 0000091/c

Collocazione del file nell'archivio locale: VillaDelBalbianello

Nome del file originale: c0000091.jpg

FONTI E DOCUMENTI

Autore: Sotheby's, Londra

Denominazione: Valutazioni

Data: 1980

Foglio Carta: p. 13

Nome dell'archivio: FAI, Milano

COMPILAZIONE

COMPILAZIONE

Anno di redazione: 1999

Ente compilatore: FAI - Fondo Ambiente Italiano

Nome: Dina Borromeo, Lucia

Funzionario responsabile: Maderna, Valentina