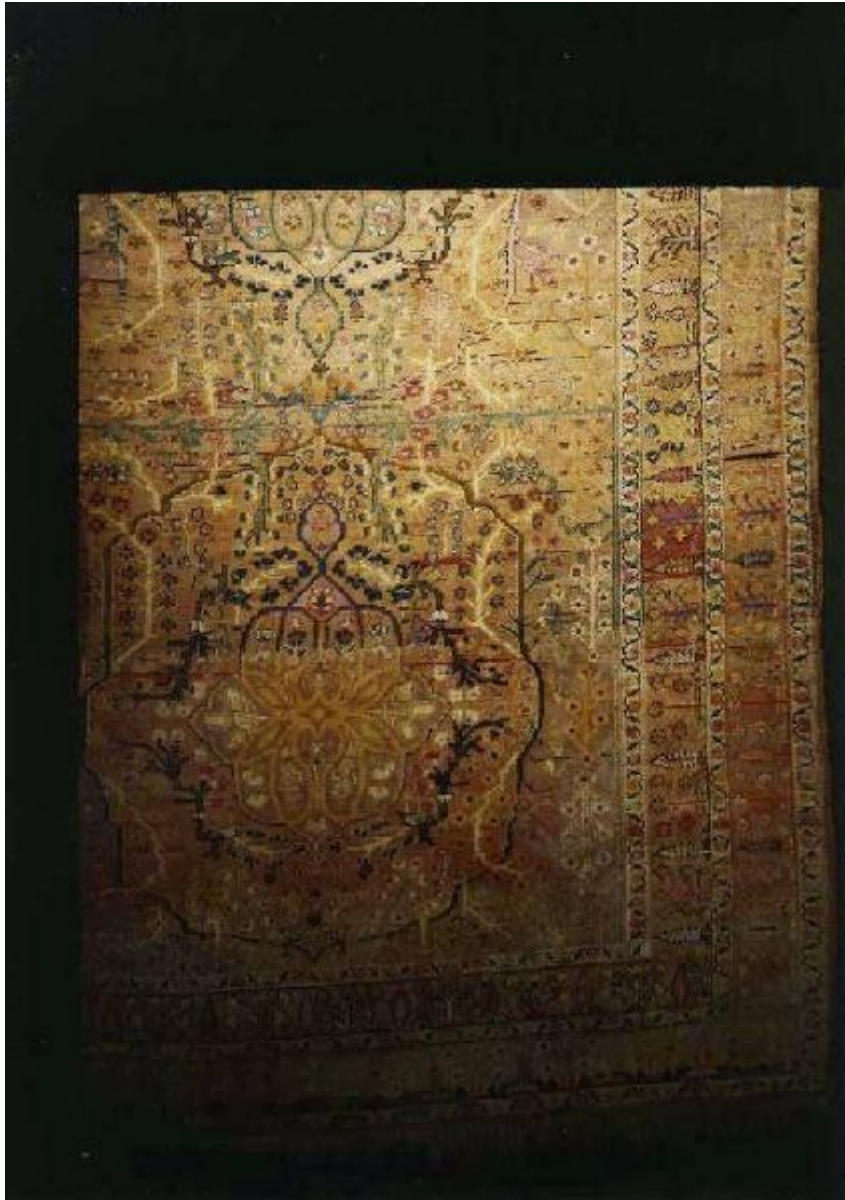


Tappeto

Manifattura persiana



Link risorsa: <https://www.lombardiabenculturali.it/opere-arte/schede/2p010-00949/>

Scheda SIRBeC: <https://www.lombardiabenculturali.it/opere-arte/schede-complete/2p010-00949/>

CODICI

Unità operativa: 2p010

Numero scheda: 949

Codice scheda: 2p010-00949

Tipo scheda: OA

Livello ricerca: P

CODICE UNIVOCO

Codice regione: 03

Numero catalogo generale: 00661774

Ente schedatore: R03/ FAI - Fondo Ambiente Italiano

Ente competente: S27

OGGETTO

OGGETTO

Definizione: tappeto

Tipologia: a tre medaglioni

Disponibilità del bene: reale

LOCALIZZAZIONE GEOGRAFICO-AMMINISTRATIVA

INDICAZIONE DEL CONTENITORE FISICO

Codice del contenitore fisico: 6331

Categoria del contenitore fisico: architettura

LOCALIZZAZIONE GEOGRAFICO-AMMINISTRATIVA ATTUALE

Stato: Italia

Regione: Lombardia

Provincia: CO

Nome provincia: Como

Codice ISTAT comune: 013252

Comune: Tremezzina

Altra località: Lavedo

COLLOCAZIONE SPECIFICA

Tipologia: villa

Denominazione: Villa del Balbianello - complesso

Indirizzo: Via Comoedia, 5

Denominazione struttura conservativa - livello 1: Villa del Balbianello

Collocazione originaria: SC

Altra denominazione [1 / 7]: Villa già Durini ora Arconati detta "il Balbianello"

Altra denominazione [2 / 7]: Villa già Arconati Visconti detta "il Balbianello"

Altra denominazione [3 / 7]: Villa già Arconati Visconti detta "il Balbianello"

Altra denominazione [4 / 7]: Villa Arconati Visconti

Altra denominazione [5 / 7]: Villa Durini

Altra denominazione [6 / 7]: Villa Sepolina

Altra denominazione [7 / 7]: Villa Sepolina

ALTRE LOCALIZZAZIONI GEOGRAFICO-AMMINISTRATIVE

Tipo di localizzazione: luogo di provenienza/collocazione precedente

LOCALIZZAZIONE GEOGRAFICO-AMMINISTRATIVA

Provincia: CO

Comune: Lenno

COLLOCAZIONE SPECIFICA

Tipologia: Villa

Denominazione: Villa del Balbianello

Specifiche: Spogliatoio di Guido Monzino

DATA

Data ingresso: ante 1988

Data uscita: 2001

DATI PATRIMONIALI E COLLEZIONI

INVENTARIO

Data: 2000

Collocazione: FAI, Milano

Numero: 927

CRONOLOGIA

CRONOLOGIA GENERICA

Secolo: sec. XIX

Frazione di secolo: metà

CRONOLOGIA SPECIFICA

Da: 1840

A: 1860

Motivazione cronologia: analisi stilistica

DEFINIZIONE CULTURALE

AMBITO CULTURALE

Denominazione: Manifattura persiana

Motivazione dell'attribuzione: Analisi stilistica

DATI TECNICI

MATERIA E TECNICA

Materia: lana

MISURE

Larghezza: 220

Lunghezza: 398

Indicazioni sul soggetto

Tappeto a tre medaglioni sovrapposti su fondo ocra, doppio bordo ad alberi alternato a tre basse fasce a palmette su fondo avorio.

CONSERVAZIONE

STATO DI CONSERVAZIONE

Data: 2000

Stato di conservazione: discreto

Indicazioni specifiche

Sottoposto a costante stress, perdita di elasticità che ha portato alla formazione di pieghe ulteriormente aggravate dal passaggio dei visitatori.

CONDIZIONE GIURIDICA E VINCOLI

CONDIZIONE GIURIDICA

Indicazione generica: proprietà privata

FONTI E DOCUMENTI DI RIFERIMENTO

DOCUMENTAZIONE FOTOGRAFICA [1 / 2]

Codice univoco della risorsa: SC_OA_2p010-00949_IMG-0000649306

Genere: documentazione allegata

Tipo: fotografia colore

Codice identificativo: FAI 0000174/c

Collocazione del file nell'archivio locale: VillaDelBalbianello

Nome del file originale: c0000174.jpg

DOCUMENTAZIONE FOTOGRAFICA [2 / 2]

Codice univoco della risorsa: SC_OA_2p010-00949_IMG-0000649307

Genere: documentazione allegata

Tipo: fotografia b/n

Codice identificativo: FAI 00000661

Visibilità immagine: 1

Collocazione del file nell'archivio locale: VillaDelBalbianello

Nome del file originale: 00000661.jpg

FONTI E DOCUMENTI

Autore: Sotheby's, Londra

Denominazione: Valutazioni

Data: 1980

Foglio Carta: p.19

Nome dell'archivio: FAI, Milano

COMPILAZIONE

COMPILAZIONE

Anno di redazione: 2000

Ente compilatore: FAI - Fondo Ambiente Italiano

Nome: Dina Borromeo, Lucia

Funzionario responsabile: Maderna, Valentina

AGGIORNAMENTO-REVISIONE

Anno di aggiornamento/revisione: 2001

Nome: Dina Borromeo, Lucia